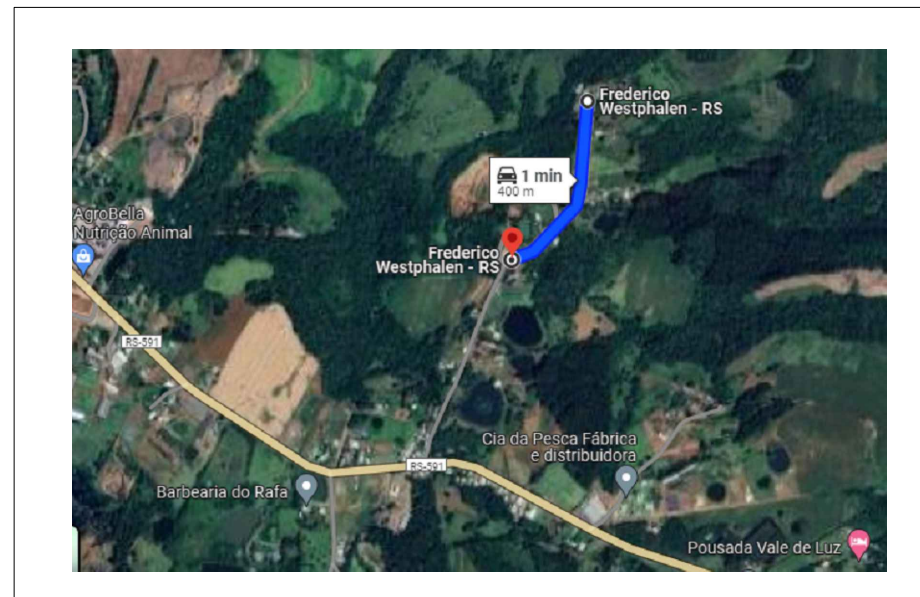
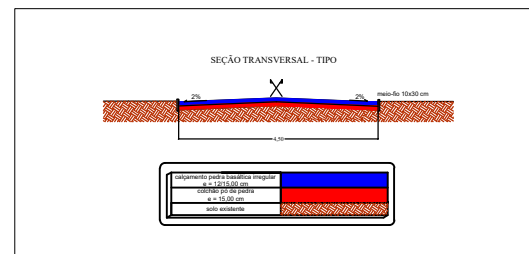


PLANTA BAIXA
ESCALA 1/500



PLANTA DE LOCALIZAÇÃO
S/ ESCALA



DETALHAMENTO DE SEÇÃO TRANSVERSAL
ESCALA 1/50

		PREFEITURA MUNICIPAL DE FREDERICO WESTPHALEN RUA JOSÉ CAPELLAS, 258 - CENTRO - CEP 98400-000 FONE: (51) 3744 9050 / FAX (51) 3744 3887 FREDERICOWESTPHALEN@FREDERICOWESTPHALEN.COM.BR	
		PREFEITURA MUNICIPAL: JOSÉ ALBERTO PANDOSO PREFEITO MUNICIPAL	
SECRETARIA MUNICIPAL DE URBANISMO: ROBERTA CENTOFANTE GERENTE		SECRETARIA MUNICIPAL DE PLANEJAMENTO E FINANÇAS: ROSALBA ZODERIS	
FREDERICO WESTPHALEN SEU CONSTANTE DESENVOLVIMENTO			
PROJETO	PAVIMENTAÇÃO EM PEDRAS BASÁLTICAS COM PEDRAS IRREGULARES (CALÇAMENTO)		
ASSUNTO	PROJETO PAVIMENTAÇÃO		
LOCAL	LINHA 21 DE ABRIL - FREDERICO WESTPHALEN		
ESCALA:	DATA:	DESENHO:	REVISÃO:
1/500	MARÇO/2024	ROBERTA CENTOFANTE	
OBSERVAÇÃO:			01/01
TODAS AS QUANTIDADES DEVEM SER EM INTERPRETAÇÃO DESTE PROJETO, SEM SER SOLICITADAS AOS AUTORES. NÃO SERÃO ACEITAS EXECUÇÕES EM DEBARRIDOS SEM O PROJETO ORIGINAL DESTA PRONHA SEM A DEVIDA AUTORIZAÇÃO.			