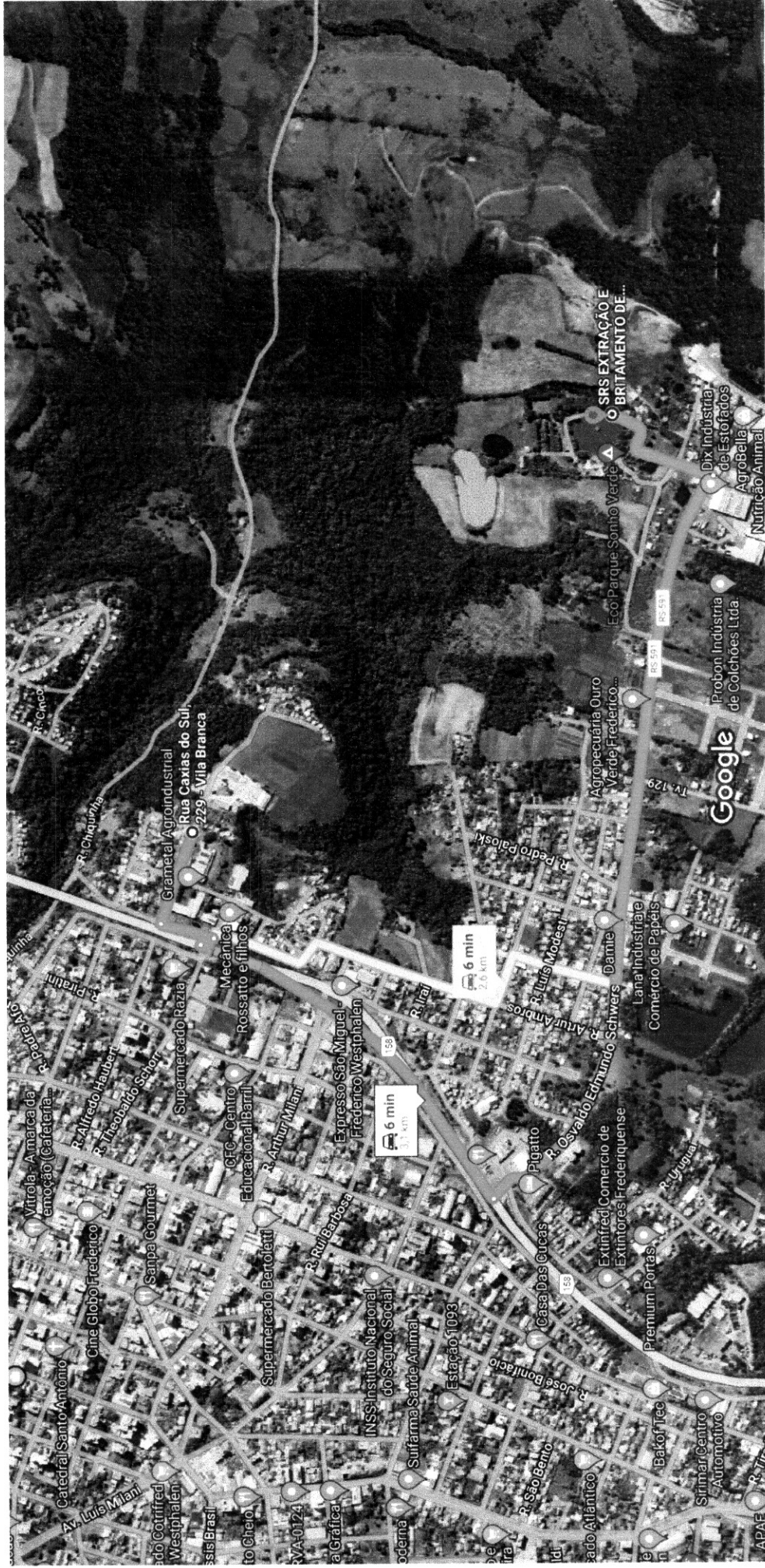


de R. Caxias do Sul, 229 - Vila Branca, Frederico Westphalen - RS, 98400-000 a S.R.S. EXTRAÇÃO De carro 3,1 km, 6 min E BRITAMENTO DE PEDRAS LTDA - ME, AC, R. Vinte e Um de Abril, SN - Interior, Frederico Westphalen - RS, 98400-000

DMT LOCAL DA OBRA - PEDREIRA MAIS PRÓXIMA



Imagens ©2024 Airbus, CNES / Airbus, Maxar Technologies, Dados do mapa ©2024 200 m

João Manoel Balestrin
Engenheiro Civil
CREA/RS - SC 1439358