

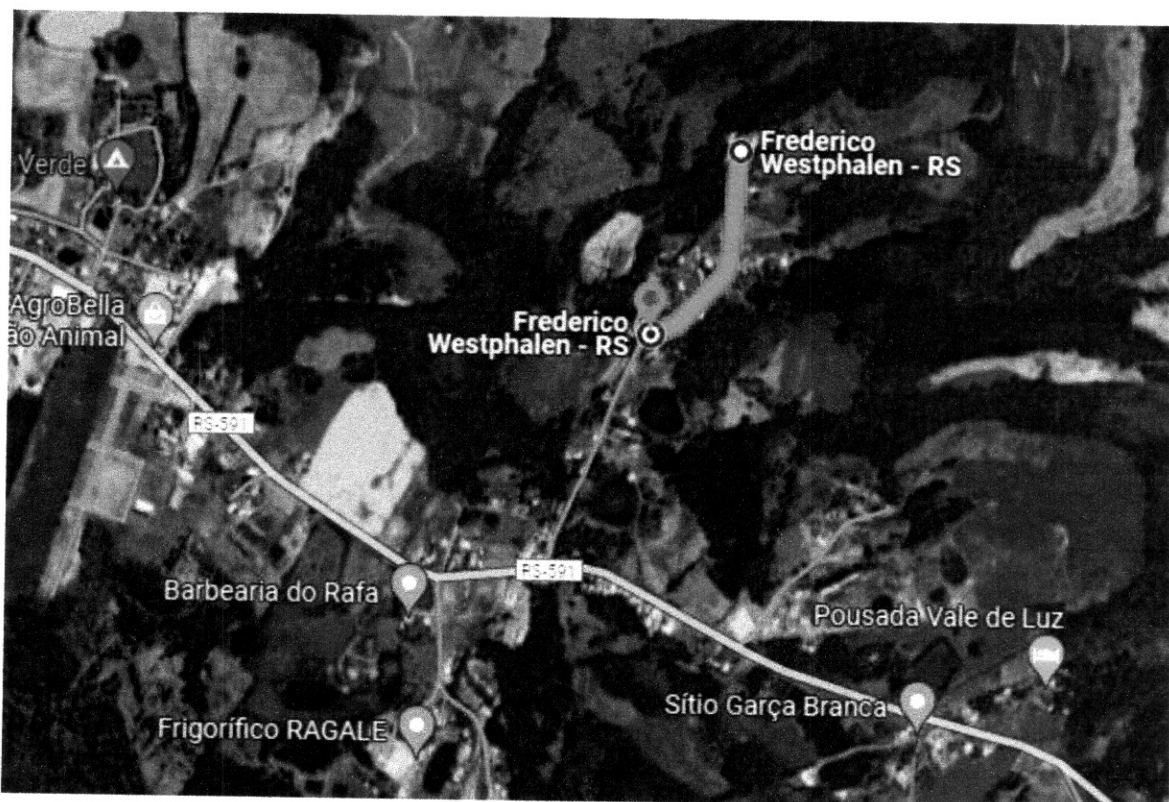


LOCALIZAÇÃO DA OBRA

Obra: Pavimentação poliédrica (calçamento em pedra irregular)

Local da Obra: 21 de abril, Frederico Westphalen/RS

Proponente: Município de Frederico Westphalen/RS



Coordenada Inicial: 27°22'09.50"S 53°22'06.00"W

Coordenada Final: 27°21'59.10"S 53°21'59.77"W

EXTENSÃO = 430 m

Frederico Westphalen/RS, 14 de março de 2024.

Roberta Centofante
Eng.^a Civil CREA RS 200219

José Alberto Panosso
Prefeito Municipal



DMT JAZIDA PEDRA IRREGULAR

Obra: Pavimentação poliédrica (calçamento em pedra irregular)

Local da Obra: 21 de abril, Frederico Westphalen/RS

Proponente: Município de Frederico Westphalen/RS



Situação/Localização – Jazida de Pedra Irregular

DMT = 450 m

Frederico Westphalen/RS, 14 de março de 2024.

Roberta Centofante
Eng.^a Civil CREA RS 200219

José Alberto Panosso
Prefeito Municipal

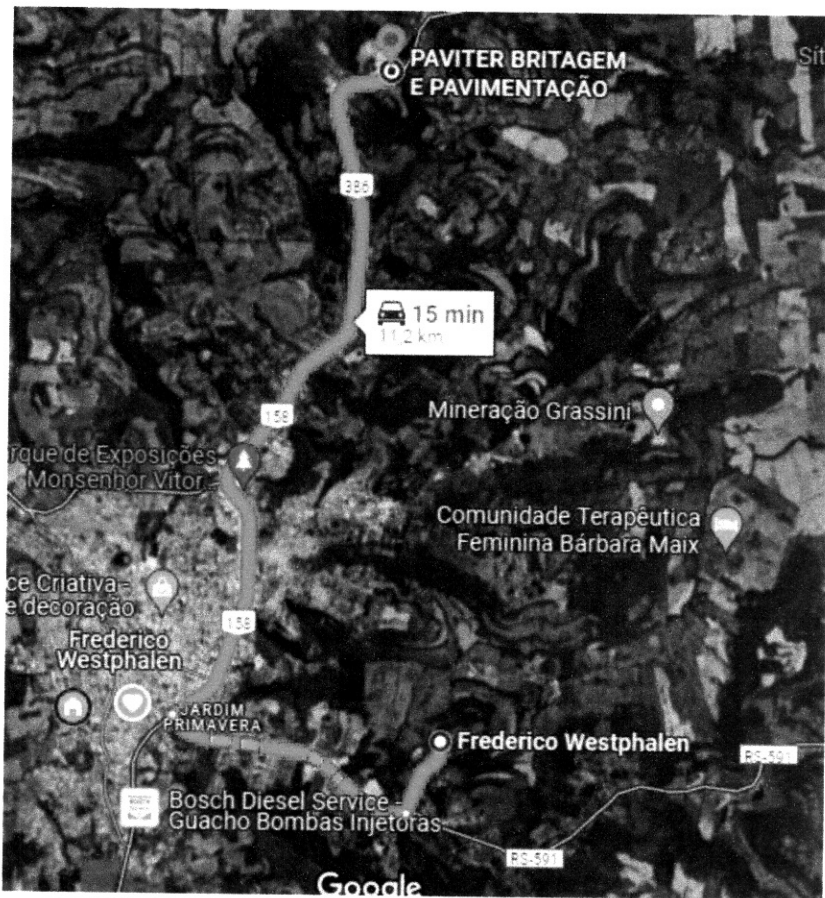


DMT JAZIDA PÓ DE PEDRA

Obra: Pavimentação poliédrica (calçamento em pedra irregular)

Local da Obra: 21 de abril, Frederico Westphalen/RS

Proponente: Município de Frederico Westphalen/RS




Situação/Localização – Jazida de Pó de Pedra

DMT = 11,2 km

Frederico Westphalen/RS, 14 de março de 2024.



Roberta Centofante
Eng.^a Civil CREA RS 200219



José Alberto Panosso
Prefeito Municipal