

PLAYGROUND

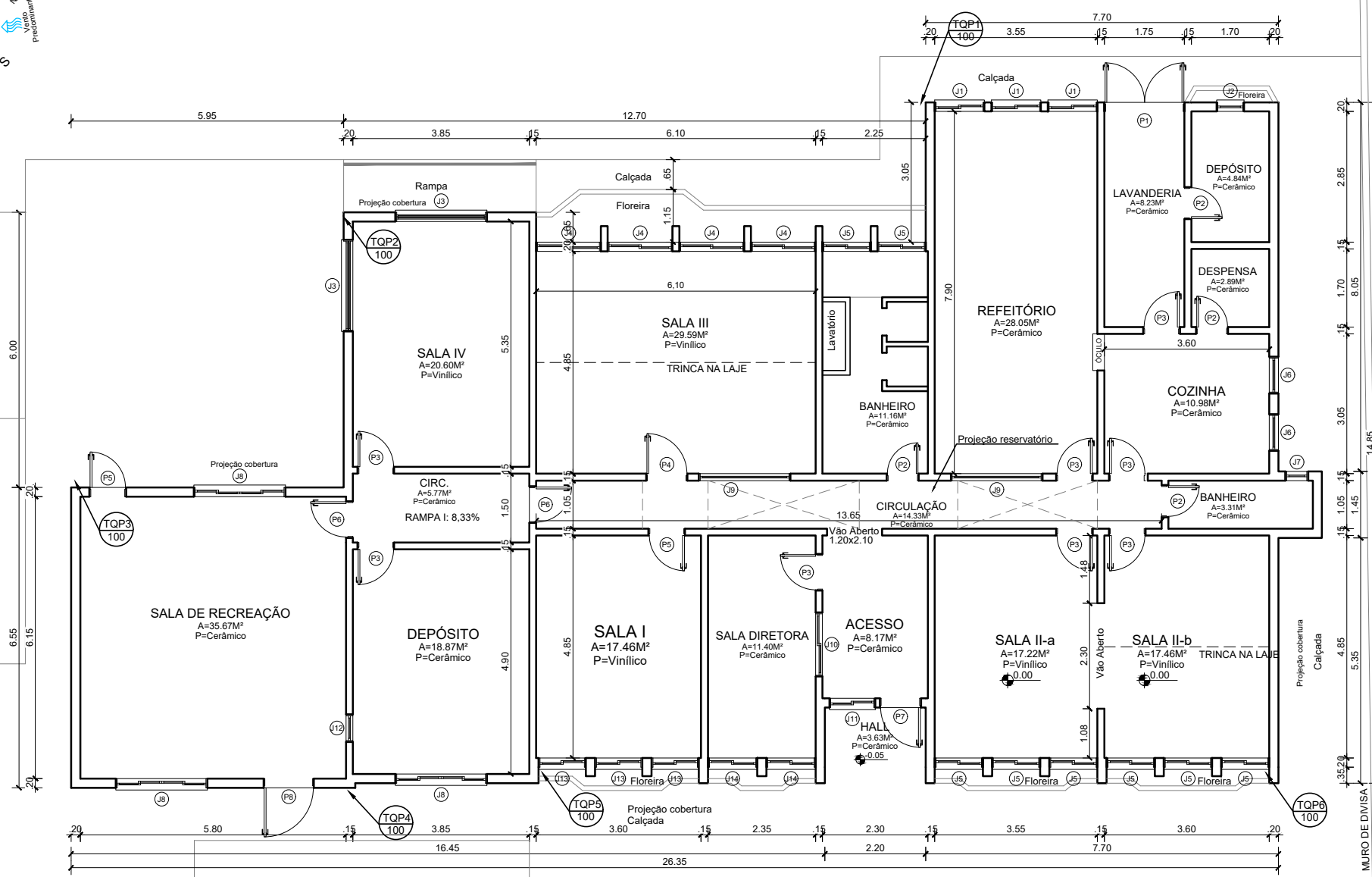



TABELA DE ESQUADRIAS

COD	TIPO	LARGURA	ALTURA	PARAPEITO	MATERIAL	QTD	ÁREA (m²)
J1	Janela de correr 2 folhas	108.3300	110	100	Alumínio e Vidro	3	1.19
J2	Janela máximo-ar	60.0000	60	150	Alumínio e Vidro	1	0.36
J3	Janela guilhotina	200.0000	90.0000	120	Alumínio e Vidro	2	1.80
J4	Janela de correr 2 folhas	141.2500	110	100	Alumínio e Vidro	4	1.55
J5	Janela de correr 2 folhas	105.0000	110	100	Alumínio e Vidro	8	1.16
J6	Janela máximo-ar	80.0000	110.0000	100	Alumínio e Vidro	2	0.88
J7	Janela máximo-ar	50.0000	60	150	Alumínio e Vidro	1	0.30
J8	Janela de correr 4 folhas	200.0000	110	100	Alumínio e Vidro	3	2.20
J9	Janela fixa	200.0000	110.0000	100	Alumínio e Vidro	2	2.20
J10	Janela de correr 2 folhas	140.0000	110.0000	100	Alumínio e Vidro	1	1.54
J11	Janela de correr 2 folhas	100.0000	110	100	Alumínio e Vidro	1	1.10
J12	Janela máximo-ar	60.0000	110.0000	100	Alumínio e Vidro	1	0.66
J13	Janela de correr 2 folhas	103.0000	110	100	Alumínio e Vidro	3	1.13
J14	Janela de correr 2 folhas	107.5000	110	100	Alumínio e Vidro	2	1.18
P1	Porta de abrir 2 folhas	175.0000	210	-	Alumínio e Vidro	1	3.68
P2	Porta de abrir	70.0000	210.0000	-	Madeira	4	1.47
P3	Porta de abrir	80.0000	210.0000	-	Madeira	8	1.68
P4	Porta de abrir	90.0000	210.0000	-	Madeira	1	1.89
P5	Porta de abrir	80.0000	210.0000	-	Alumínio e Vidro	2	1.68
P6	Porta de abrir	80.0000	210.0000	-	Ferro	2	1.68
P7	Porta de abrir	90.0000	210	-	Alumínio e Vidro	1	1.89
P8	Porta de abrir	110.0000	210.0000	-	Alumínio e Vidro	1	2.31

02 PLANTA BAIXA
 ESCALA 1/125
 ÁREA DO PAVIMENTO: 303M²



**PREFEITURA MUNICIPAL DE
 FEDERICO WESTPHALEN**
 RUA JOSÉ CAÑELLAS, 258 - CENTRO - CEP 98400-000
 FEDERICO WESTPHALEN - RS
 FONE: (55) 3744 5050 / FAX (55) 3744 3887
 FEDERICOWESTPAHLEN@FEDERICOWESTPHALEN.COM.BR

PREFEITURA MUNICIPAL:

 PREFEITO MUNICIPAL EM EXERCÍCIO

RESPONSÁVEL TÉCNICO:

 RESPONSÁVEL TÉCNICO:

PROJETO: **REFORMA EMEI SANTA LUZIA**

ASSUNTO: **ARQUITETÔNICO: PLANTA BAIXA / TABELA DE ESQUADRIAS**

LOCAL: **AV. LUIZ MILANI, Nº 1967, BAIRRO FÁTIMA, FEDERICO WESTPHALEN / RS**

ESCALA: INDICADA

DATA: MARÇO/2024

DESENHO: JARDEL FELIPE KONZEN

REVISÃO:

OBSERVAÇÃO: TODAS E QUAISQUER DÚVIDAS NA INTERPRETAÇÃO DESTA PLANTA, DEVEM SER SOLICITADAS AOS AUTORES. NÃO SERÃO ACEITAS EXECUÇÕES EM DESACORDO COM O PROJETO GRÁFICO DESTA PRANCHA SEM A DEVIDA AUTORIZAÇÃO.

PRANCHA:
02-ARQ