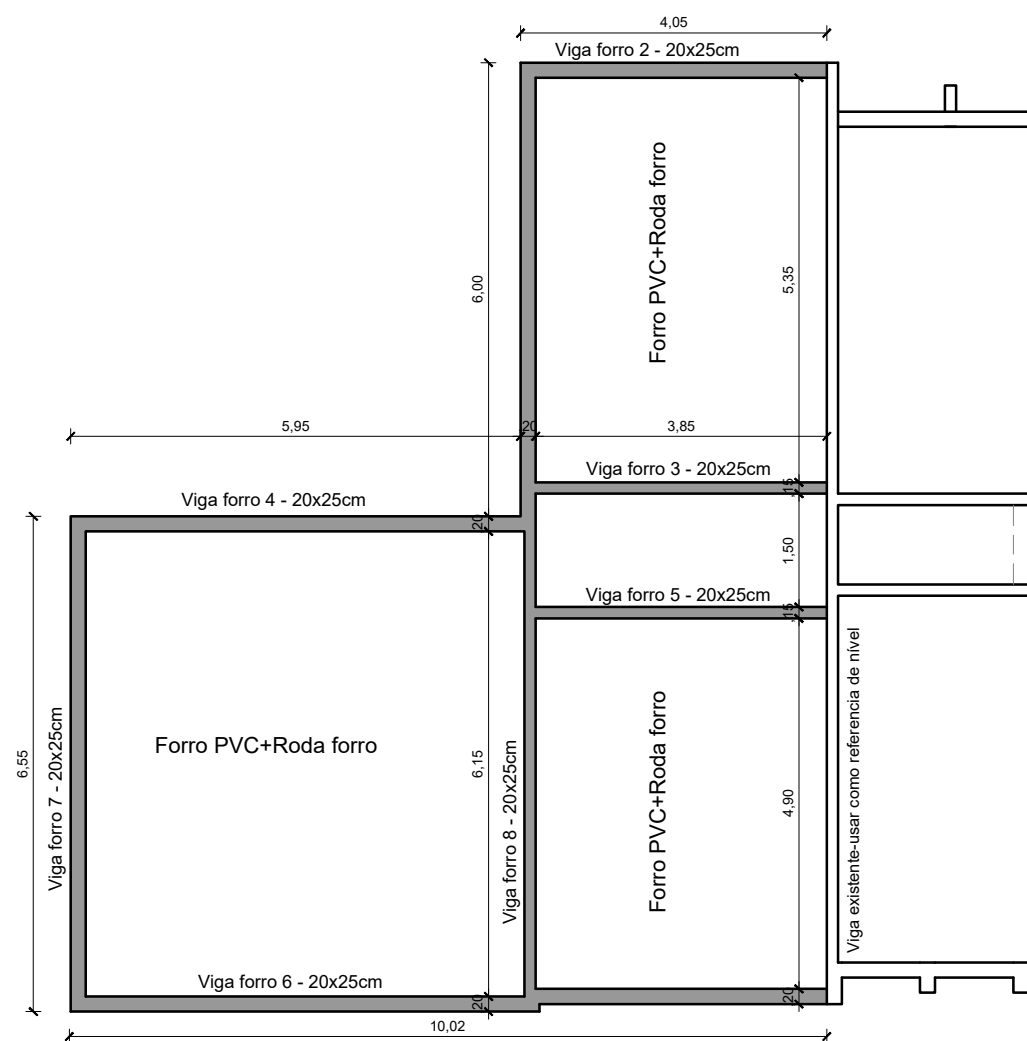
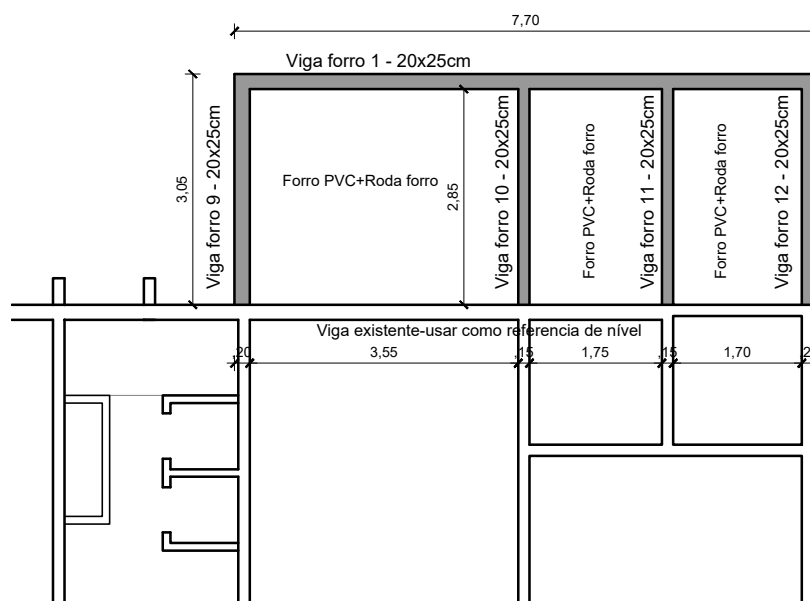
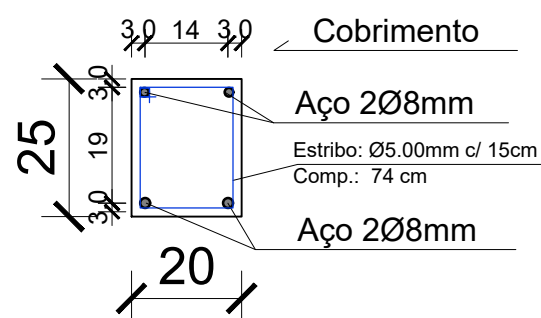



SEÇÃO VIGAS BALDRAME E CINTAMENTO: 15x25cm



14 PLANTA DE FORMA FORRO  
 ESCALA 1/100  
 ALVENARIA E VIGAS FORRO  
 Area: 26m<sup>2</sup> e C: 66m

	<p><b>PREFEITURA MUNICIPAL DE                  FREDERICO WESTPHALEN</b>                  RUA JOSÉ CAÑELLAS, 258 - CENTRO - CEP 98400-000                  FREDERICO WESTPHALEN - RS                  FONE: (55) 3744 5050 / FAX (55) 3744 3887                  FREDERICOWESTPAHELN@FREDERICOWESTPHALEN.COM.BR</p>		
	<p>PREFEITURA MUNICIPAL:                  _____                  PREFEITO MUNICIPAL EM EXERCÍCIO</p>		
<p>RESPONSÁVEL TÉCNICO:                  _____</p>		<p>RESPONSÁVEL TÉCNICO:                  _____</p>	
<p>PROJETO: <b>REFORMA EMEI SANTA LUZIA</b></p>			
<p>ASSUNTO: <b>ESTRUTURAL: PLANTA DE FORMA FORRO / DETALHES</b></p>			
<p>LOCAL: <b>AV. LUIZ MILANI, Nº 1967, BAIRRO FÁTIMA, FREDERICO WESTPHALEN / RS</b></p>			
<p>ESCALA:                  INDICADA</p>	<p>DATA:                  MARÇO/2024</p>	<p>DESENHO                  REVISÃO</p>	<p>JARDEL FELIPE KONZEN</p>
<p>OBSERVAÇÃO:                  TODAS E QUAISQUER DÚVIDAS NA INTERPRETAÇÃO DESTES PROJETO, DEVEM SER SOLICITADAS AOS AUTORES. NÃO SERÃO ACEITAS EXECUÇÕES EM DESACORDO COM O PROJETO GRÁFICO DESTA PRANCHA SEM A DEVIDA AUTORIZAÇÃO.</p>			<p>PRANCHA:  <b>01-E</b></p>