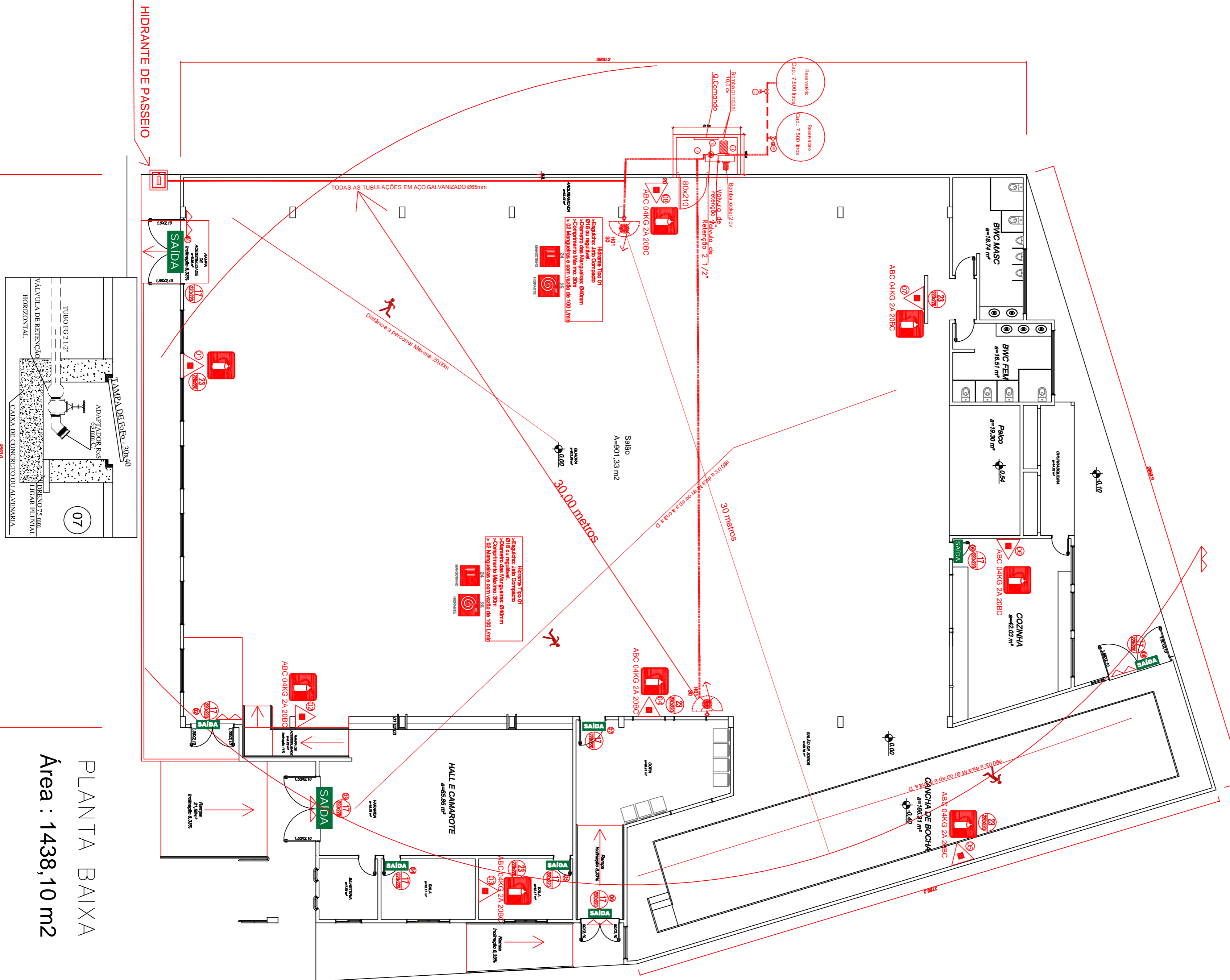
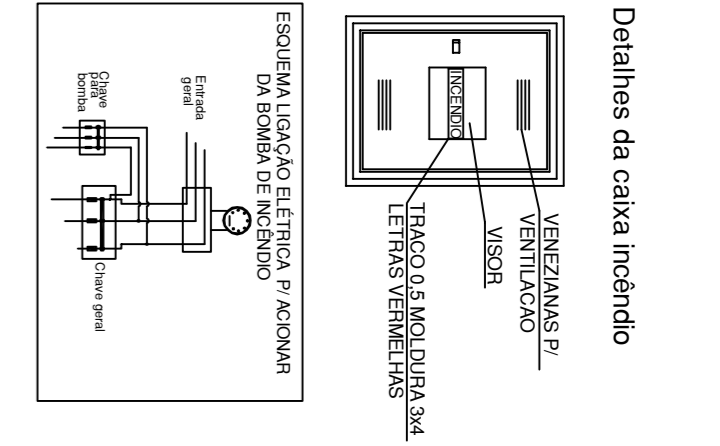


DESCRIÇÃO DAS FEIENS

- 01 - SINALIZADOR DE FUMAÇA
- 02 - SINALIZADOR DE FUMAÇA
- 03 - SINALIZADOR DE FUMAÇA
- 04 - SINALIZADOR DE FUMAÇA
- 05 - SINALIZADOR DE FUMAÇA
- 06 - SINALIZADOR DE FUMAÇA
- 07 - SINALIZADOR DE FUMAÇA
- 08 - SINALIZADOR DE FUMAÇA
- 09 - SINALIZADOR DE FUMAÇA
- 10 - SINALIZADOR DE FUMAÇA
- 11 - SINALIZADOR DE FUMAÇA
- 12 - SINALIZADOR DE FUMAÇA
- 13 - SINALIZADOR DE FUMAÇA
- 14 - SINALIZADOR DE FUMAÇA
- 15 - SINALIZADOR DE FUMAÇA
- 16 - SINALIZADOR DE FUMAÇA
- 17 - SINALIZADOR DE FUMAÇA
- 18 - SINALIZADOR DE FUMAÇA
- 19 - SINALIZADOR DE FUMAÇA
- 20 - SINALIZADOR DE FUMAÇA
- 21 - SINALIZADOR DE FUMAÇA
- 22 - SINALIZADOR DE FUMAÇA
- 23 - SINALIZADOR DE FUMAÇA
- 24 - SINALIZADOR DE FUMAÇA
- 25 - SINALIZADOR DE FUMAÇA

DESCRIÇÃO DAS FEIENS

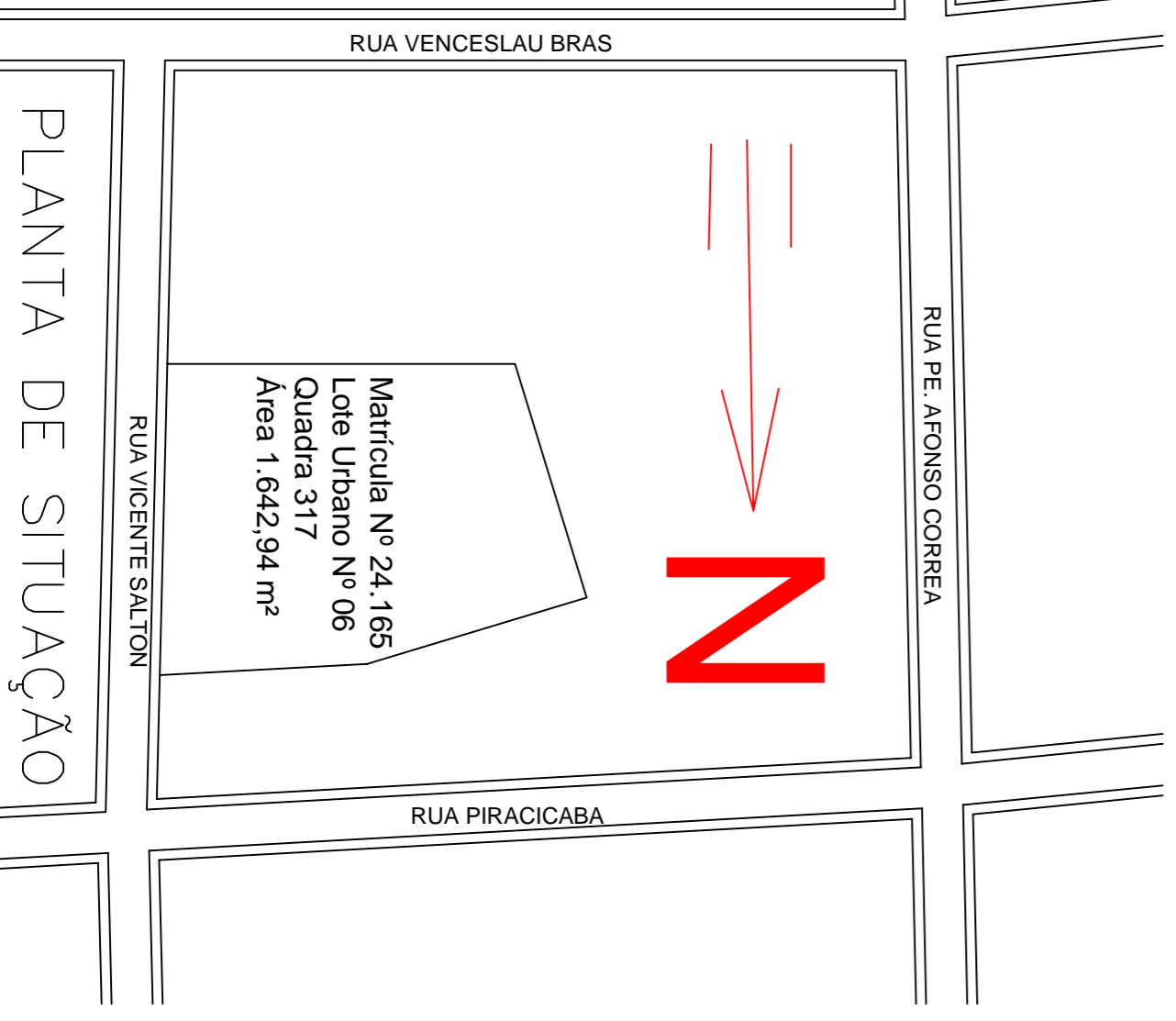
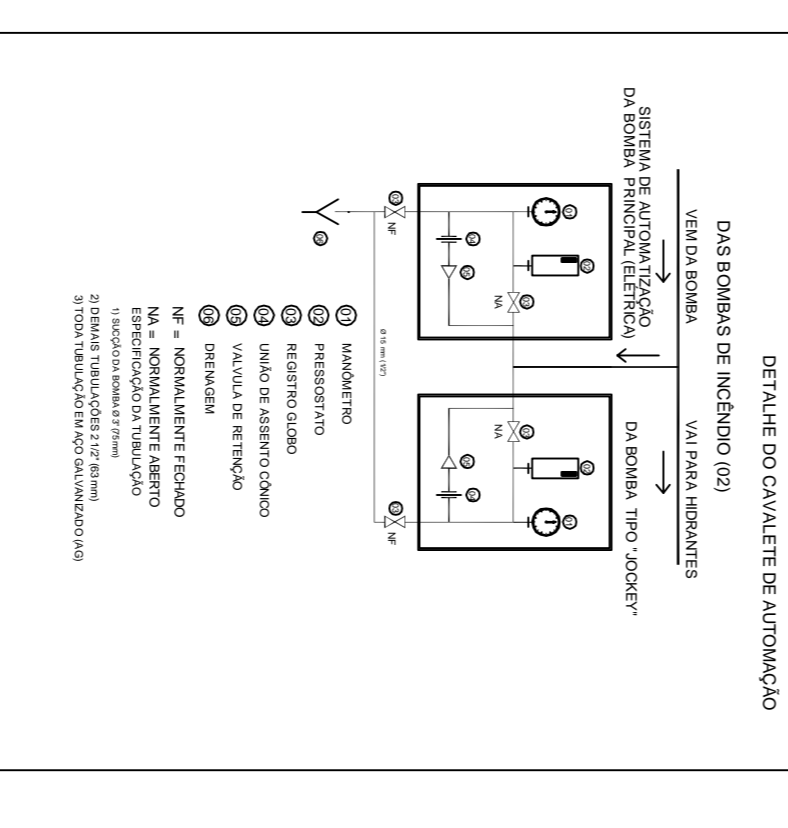
- 01 - SINALIZADOR DE FUMAÇA
- 02 - SINALIZADOR DE FUMAÇA
- 03 - SINALIZADOR DE FUMAÇA
- 04 - SINALIZADOR DE FUMAÇA
- 05 - SINALIZADOR DE FUMAÇA
- 06 - SINALIZADOR DE FUMAÇA
- 07 - SINALIZADOR DE FUMAÇA
- 08 - SINALIZADOR DE FUMAÇA
- 09 - SINALIZADOR DE FUMAÇA
- 10 - SINALIZADOR DE FUMAÇA
- 11 - SINALIZADOR DE FUMAÇA
- 12 - SINALIZADOR DE FUMAÇA
- 13 - SINALIZADOR DE FUMAÇA
- 14 - SINALIZADOR DE FUMAÇA
- 15 - SINALIZADOR DE FUMAÇA
- 16 - SINALIZADOR DE FUMAÇA
- 17 - SINALIZADOR DE FUMAÇA
- 18 - SINALIZADOR DE FUMAÇA
- 19 - SINALIZADOR DE FUMAÇA
- 20 - SINALIZADOR DE FUMAÇA
- 21 - SINALIZADOR DE FUMAÇA
- 22 - SINALIZADOR DE FUMAÇA
- 23 - SINALIZADOR DE FUMAÇA
- 24 - SINALIZADOR DE FUMAÇA
- 25 - SINALIZADOR DE FUMAÇA



CÓDIGO	SINAL	SIGNIFICADO	FORMA E COR	APLICAÇÃO
13		SINAL DE SAÍDA	Forma retangular, fundo branco, seta verde apontando para a direita.	Indicar a direção para a saída de emergência.
14		SINAL DE SAÍDA	Forma retangular, fundo branco, seta verde apontando para a direita.	Indicar a direção para a saída de emergência.
17		SINAL DE SAÍDA	Forma retangular, fundo branco, seta verde apontando para a direita.	Indicar a direção para a saída de emergência.
19		SINAL DE SAÍDA	Forma retangular, fundo branco, seta verde apontando para a direita.	Indicar a direção para a saída de emergência.
21		SINAL DE SAÍDA	Forma retangular, fundo branco, seta verde apontando para a direita.	Indicar a direção para a saída de emergência.
23		SINAL DE SAÍDA	Forma retangular, fundo branco, seta verde apontando para a direita.	Indicar a direção para a saída de emergência.
24		SINAL DE SAÍDA	Forma retangular, fundo branco, seta verde apontando para a direita.	Indicar a direção para a saída de emergência.
25		SINAL DE SAÍDA	Forma retangular, fundo branco, seta verde apontando para a direita.	Indicar a direção para a saída de emergência.

LEGENDA	
	EXTINTOR DE ÁGUA PRESSURIZADA
	EXTINTOR PÓ QUÍMICO, CLASSE "BC"
	EXTINTOR PÓ QUÍMICO, CLASSE "ABC"
	EXTINTOR GÁS CARBÔNICO, CLASSE "BC"
	CENTRAL DE ALARME DE INCÊNDIO
	ACIONADOR MANUAL ALARME INCÊNDIO
	SIRENE ALARME INCÊNDIO
	LUMINÁRIA DE EMERGÊNCIA LED 2W
	LUMINÁRIA DE EMERGÊNCIA DE BALIZAMENTO
	LUMINÁRIA DE EMERGÊNCIA 2x55W
	PLACA ROTA DE FUGA - DIREÇÃO A SEGUIR
	PLACA ROTA DE FUGA - SAÍDA FINAL
	BARRA ANTI PÂNICO
	MANGOTINHOS
	RESERVATÓRIO DE INCÊNDIO
	CENTRAL DE GÁS PREDIAL GIP

SIMBOLÓGICA	TÍTULO	CAPACIDADE	INDICAÇÃO
	EXTINTOR DE ÁGUA PRESSURIZADA	20 lit	EXTINTOR DE QUANTO SECO (IN)
	EXTINTOR PÓ QUÍMICO	5A, 3A, 2A, 1A	EXTINTOR DE QUANTO SECO (IN)
	EXTINTOR GÁS CARBÔNICO	4B, 3B, 2B, 1B	EXTINTOR DE QUANTO SECO (IN)



Unidade de passagem:
 É a largura mínima para a passagem de uma fila de pessoas (tal valor é fixado em 0,55m).

Capacidade da unidade de passagem:
 É o número de pessoas que passam pela unidade de passagem em 1 minuto.

Dimensionamento das Saídas de Emergência:
 Número pessoas:
 Capacidade de passagem :
 N = P / C

Dimensionamento das Saídas de Emergência:
 Número pessoas:
 Capacidade de passagem :
 N = P / C

Prefeitura Municipal de Frederico Westphalen

Rua José Canelli, s/nº, 258 - Centro - CEP 98400-000
 Fone: (55) 3744 5050 / FAX (55) 3744 3887
 fredericowestphalen@fredericowestphalen.com.br

Projeto 01/01

PROJETO GINÁSIO SANTO INÁCIO
ASSUNTO PPCI
LOCAL SANTO INÁCIO

ESCALA DATA 2020
REVISÃO RENAATO RIZZIATO FERRARI

RESPONSÁVEL TÉCNICO: RENAATO P. FERRARI
 CREA RS: 087041