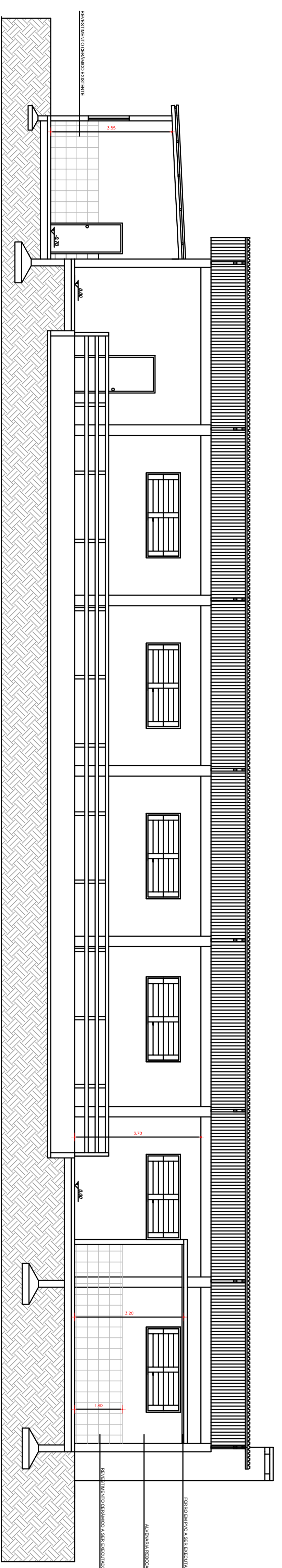
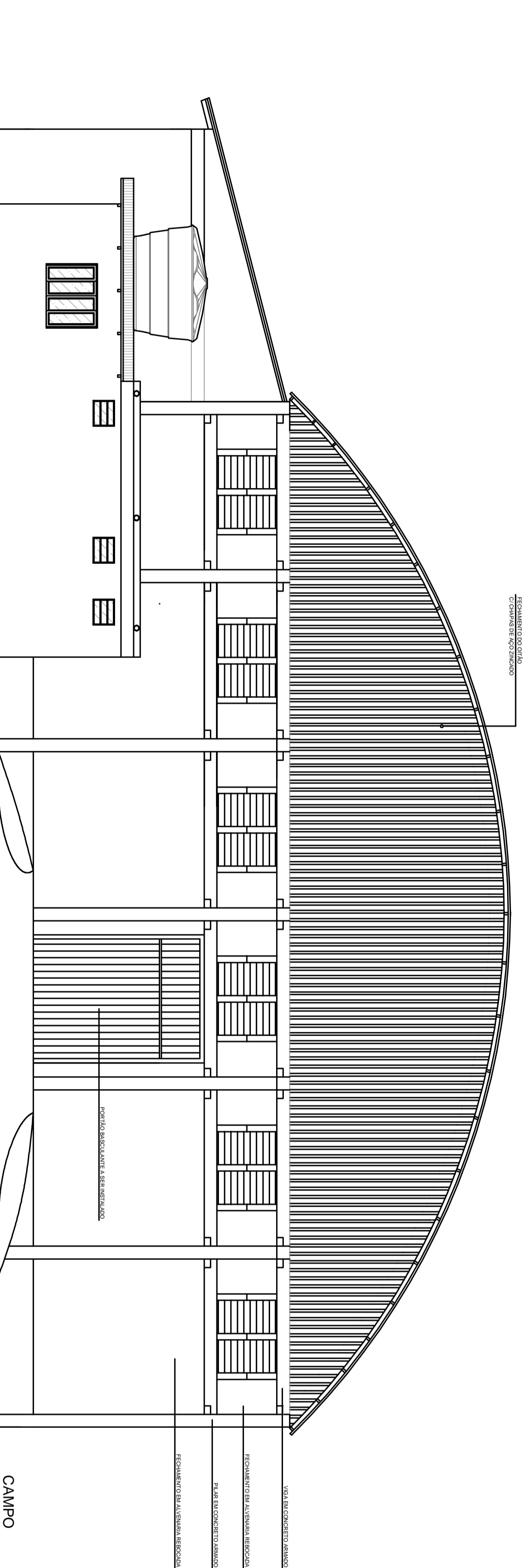


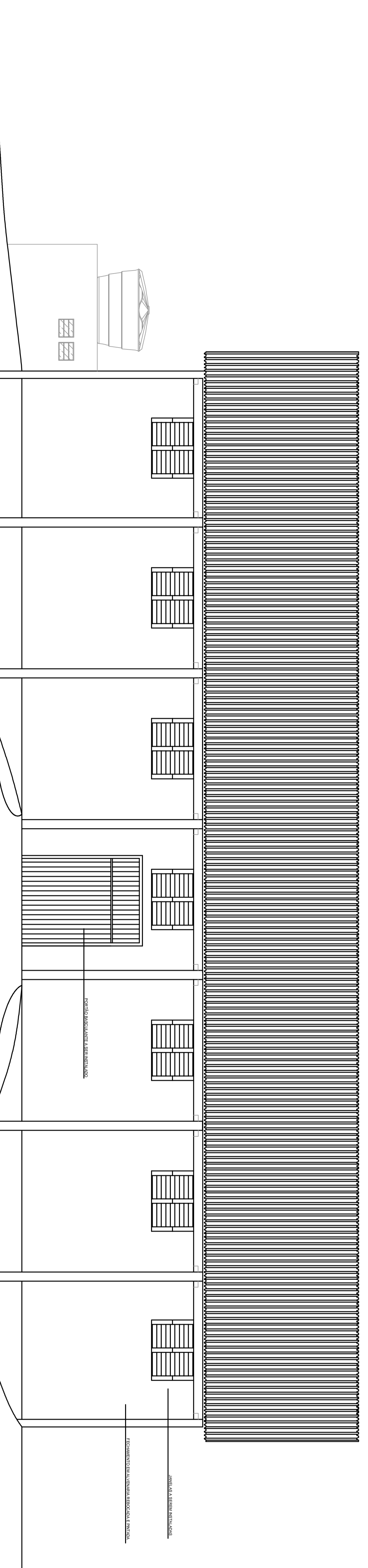
01  
CORTE B-B  
ESCALA: 1/100



01  
CORTE A-A  
ESCALA: 1/100



CAMPO  
01  
FACHADA NORTE  
ESCALA: 1/100



01  
FACHADA OESTE  
ESCALA: 1/100



**Prefeitura Municipal de  
Frederico Westphalen**  
Rua José Capell, as. 258 - Centro - CEP 98400-000  
Frederico Westphalen - RS  
Fone: (55) 3744 5050 / FAX (55) 3744 3887  
fredericowestphalen@fredericowestphalen.com.br  
PREFEITURA MUNICIPAL

Responsável Técnico:  
Rômulo Pizzinato Ferrari  
CR 088 / RS 87041

PROJETO	REFORMA GINÁSIO VOLTA GRANDE		
ASSUNTO	FACHADAS/ CORTES		
LOCAL	VOLTA GRANDE- FREDERICO WESTPHALEN		
ESCALA	ABRIL/2018	REVISÃO	RENATO
DESENHO	GUILHERME		
REVISÃO	RENATO		
PROJETO	02/04		
ANO	2011		

OBSERVAÇÃO: Qualquer dúvida na interpretação desta proposta, devem ser solicitadas aos autores. Não serão aceitas execuções em desacordo com o projeto gráfico desta prancha sem a devida autorização.