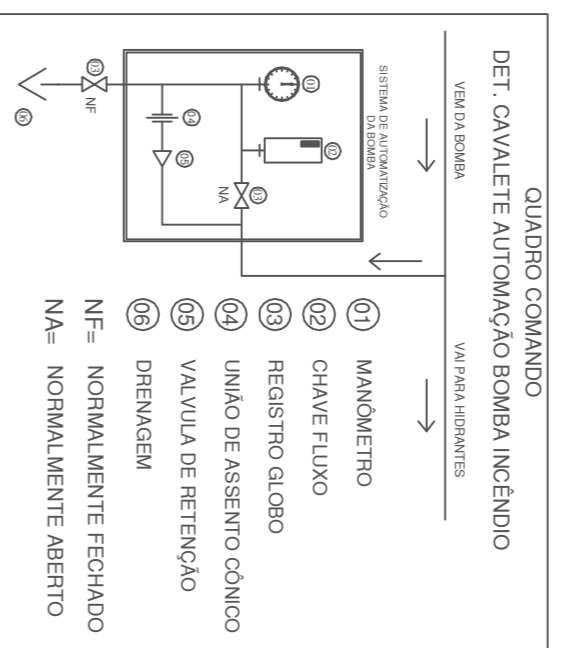


ESPECIFICAÇÃO BOMBA SISTEMA BV PASS
MARCA: BOMBA BOMBA
MODELO: BC-21 F2 1/2"
POTÊNCIA: 10,0 CV MONOFÁSICA
DIÂMETRO DE SAÍDA DA CAIXA: 3"
DIÂMETRO DE RESCALQUE: 2 1/2"
DIÂMETRO DO ROTOR: 116mm
VAZÃO MÁX.: 1200 m³/h COM ALT. MATEMÁTICA DE 2 m
VAZÃO MÍN.: 60 m³/h COM ALT. MATEMÁTICA DE 17 m

DIMENSÃO DAS PLACAS DE SINALIZAÇÃO CONF. NBR 13434/04

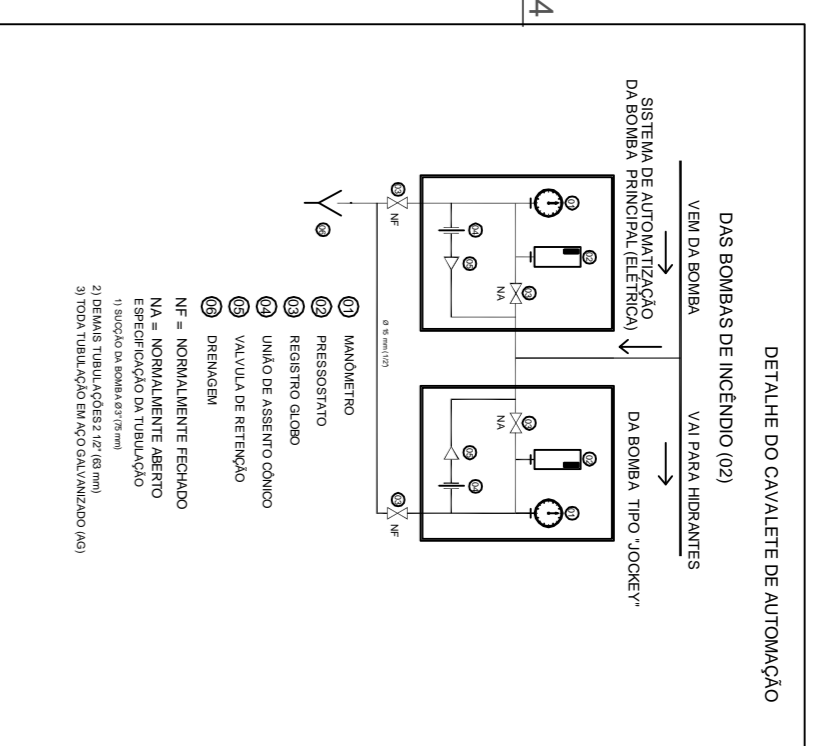
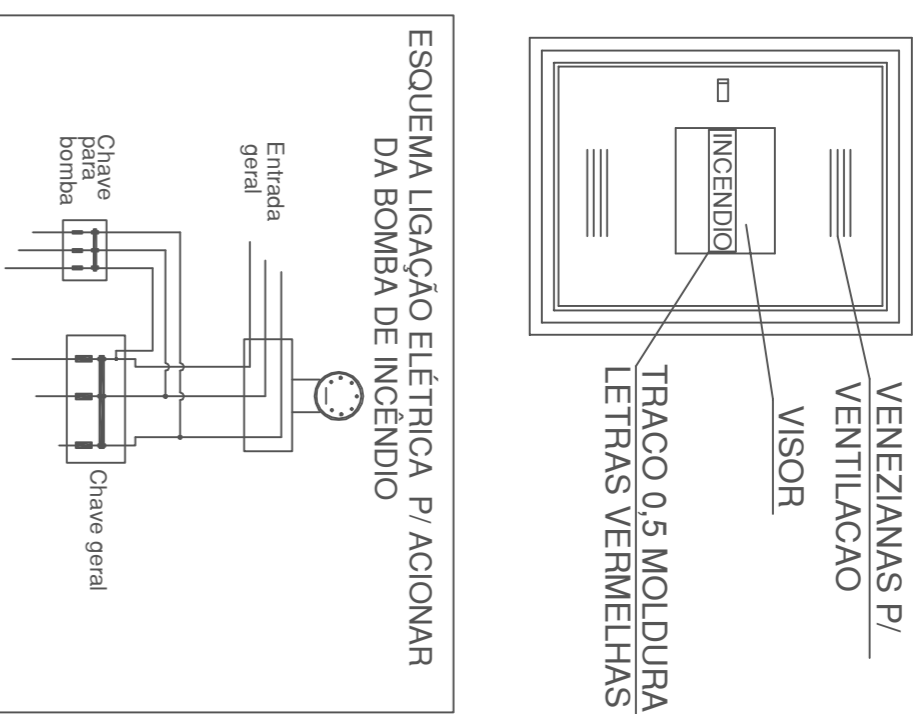
FORMA GEOMÉTRICA	COTAS (mm)	DISTÂNCIA MÁXIMA DE VISIBILIDADE (m)											
	D	04	06	08	10	12	14	16	18	20	24	28	30
	L (mm)	101	131	202	222	303	333	404	454	505	606	706	757
	L (mm)	89	134	179	224	268	313	358	402	447	537	626	671
	H (mm)	63	95	126	158	190	221	253	285	316	379	443	474

Obs.: As dimensões (cotas) apresentadas são valores mínimos de referência para as dimensões dadas.

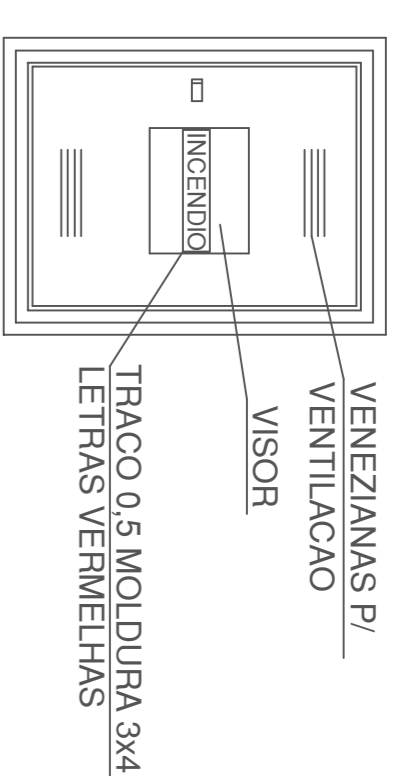


A ALIMENTAÇÃO DA BOMBA DE INCÊNDIO SERÁ INDEPENDENTE DO CONSUMO GERAL, DE FORMA A PERMITIR O DESLIGAMENTO GERAL DE ENERGIA DO PREDIO SEM INTERROMPER O FLUXO DE ENERGIA PARA A BOMBA DE INCÊNDIO. ** A FIAÇÃO QUE ALIMENTA A BOMBA DEVERÁ SER CONECTADA NA FIAÇÃO GERAL, ANTES DO DISJUNTOR DE PROTEÇÃO GERAL, E DEPOIS DOS MEDIDORES DE ENERGIA. **

- DESCRIÇÃO DAS PEÇAS
- 01 MOTOBOMBA BV PASS 10CV E MOTOBOMBA JOCKEY 3CV
 - 02 REGISTRO GAVETA Ø 2 1/2" OU 3"
 - 03 VALVULA DE RETENÇÃO 2 1/2"
 - 04 MENOMETRO - AFERIR PRESSÃO COLUNA QUANDO EM USO
 - 05 QUADRO DE AUTOMAÇÃO
 - 06 TOMADA INCÊNDIO
 - 07 HIDRANTE DE PASSSEIO
- NA = NORMALMENTE ABERTO



Detalhes da caixa incêndio



Unidade de passagem:
E a largura mínima para a passagem de uma fila de pessoas (tal valor é fixado em 0,55m).
• Capacidade da unidade de passagem:
E o número de pessoas que passam pela unidade de passagem em 1 minuto.

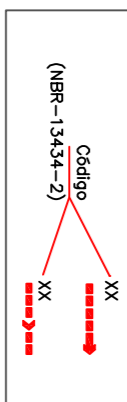
Dimensionamento das Saídas de Emergência:
Número pessoas:
Capacidade de passagem:

Onde:
N: número de unidades de passagem;
P: população = 2072
C: capacidade da unidade de passagem = 100
Largura das Saídas = $N \times 0,55$
Largura total das Saídas = $20,72 \times 0,55 = 11,40$ metros usado 12,00 metros

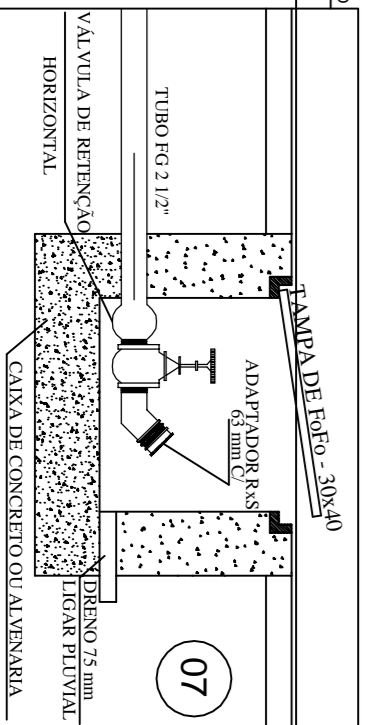
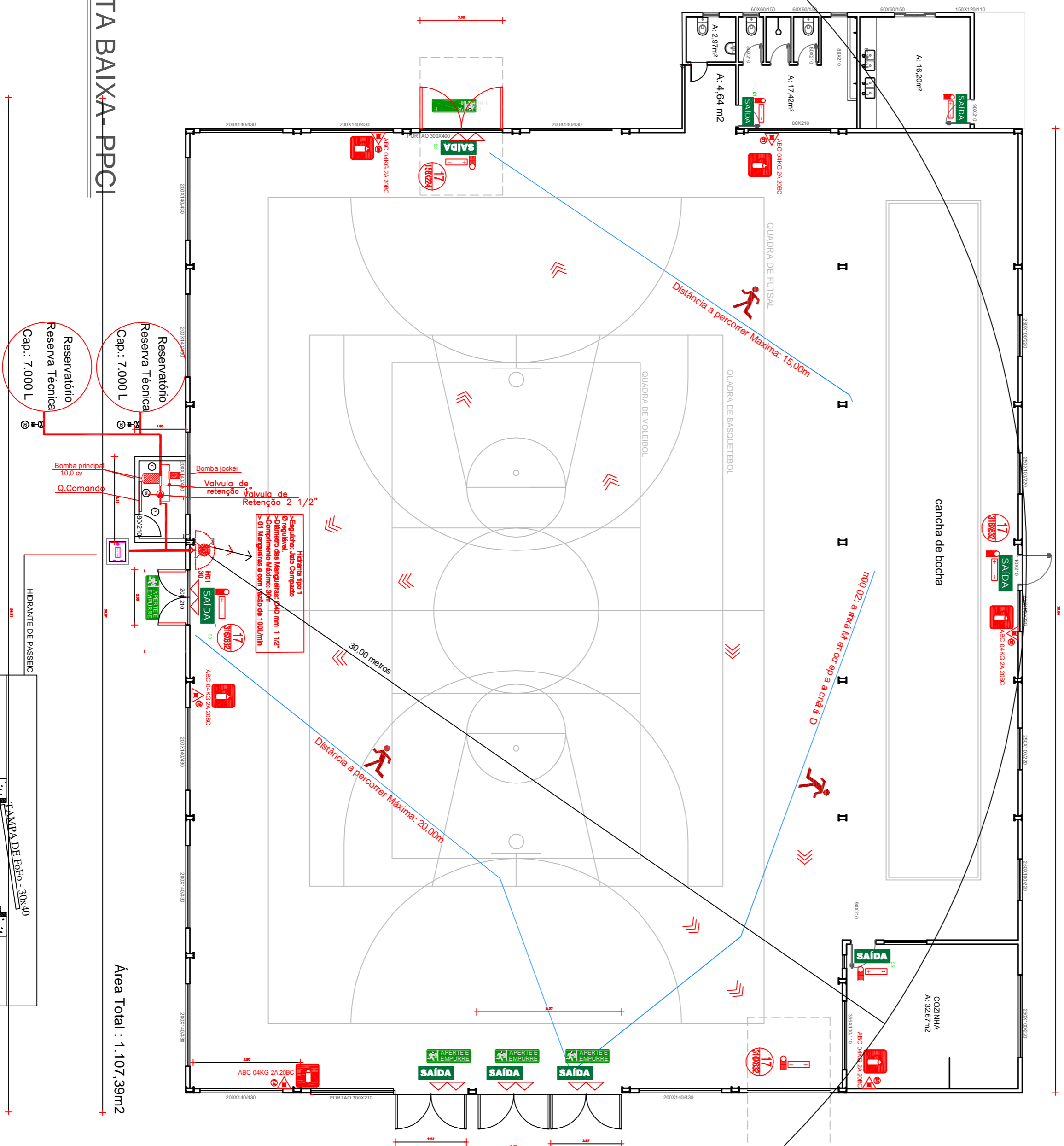
CONVENÇÕES NBR-14100/13434

TIPO DE SINALIZAÇÃO	ÍCONE	DESCRIÇÃO	CODIGO
SINALIZAÇÃO DE EMERGENCIA		SINALIZAÇÃO DE EMERGENCIA	01
SINALIZAÇÃO DE EMERGENCIA		SINALIZAÇÃO DE EMERGENCIA	02
SINALIZAÇÃO DE EMERGENCIA		SINALIZAÇÃO DE EMERGENCIA	03
SINALIZAÇÃO DE EMERGENCIA		SINALIZAÇÃO DE EMERGENCIA	04
SINALIZAÇÃO DE EMERGENCIA		SINALIZAÇÃO DE EMERGENCIA	05
SINALIZAÇÃO DE EMERGENCIA		SINALIZAÇÃO DE EMERGENCIA	06
SINALIZAÇÃO DE EMERGENCIA		SINALIZAÇÃO DE EMERGENCIA	07
SINALIZAÇÃO DE EMERGENCIA		SINALIZAÇÃO DE EMERGENCIA	08
SINALIZAÇÃO DE EMERGENCIA		SINALIZAÇÃO DE EMERGENCIA	09
SINALIZAÇÃO DE EMERGENCIA		SINALIZAÇÃO DE EMERGENCIA	10
SINALIZAÇÃO DE EMERGENCIA		SINALIZAÇÃO DE EMERGENCIA	11
SINALIZAÇÃO DE EMERGENCIA		SINALIZAÇÃO DE EMERGENCIA	12
SINALIZAÇÃO DE EMERGENCIA		SINALIZAÇÃO DE EMERGENCIA	13
SINALIZAÇÃO DE EMERGENCIA		SINALIZAÇÃO DE EMERGENCIA	14
SINALIZAÇÃO DE EMERGENCIA		SINALIZAÇÃO DE EMERGENCIA	15
SINALIZAÇÃO DE EMERGENCIA		SINALIZAÇÃO DE EMERGENCIA	16
SINALIZAÇÃO DE EMERGENCIA		SINALIZAÇÃO DE EMERGENCIA	17
SINALIZAÇÃO DE EMERGENCIA		SINALIZAÇÃO DE EMERGENCIA	18
SINALIZAÇÃO DE EMERGENCIA		SINALIZAÇÃO DE EMERGENCIA	19
SINALIZAÇÃO DE EMERGENCIA		SINALIZAÇÃO DE EMERGENCIA	20
SINALIZAÇÃO DE EMERGENCIA		SINALIZAÇÃO DE EMERGENCIA	21
SINALIZAÇÃO DE EMERGENCIA		SINALIZAÇÃO DE EMERGENCIA	22
SINALIZAÇÃO DE EMERGENCIA		SINALIZAÇÃO DE EMERGENCIA	23
SINALIZAÇÃO DE EMERGENCIA		SINALIZAÇÃO DE EMERGENCIA	24
SINALIZAÇÃO DE EMERGENCIA		SINALIZAÇÃO DE EMERGENCIA	25
SINALIZAÇÃO DE EMERGENCIA		SINALIZAÇÃO DE EMERGENCIA	26
SINALIZAÇÃO DE EMERGENCIA		SINALIZAÇÃO DE EMERGENCIA	27
SINALIZAÇÃO DE EMERGENCIA		SINALIZAÇÃO DE EMERGENCIA	28
SINALIZAÇÃO DE EMERGENCIA		SINALIZAÇÃO DE EMERGENCIA	29
SINALIZAÇÃO DE EMERGENCIA		SINALIZAÇÃO DE EMERGENCIA	30

ÁREAS DE APÓC: 77,65 m²
ÁREAS DE APÓC: 34,48 m²
ÁREAS DA OCUPAÇÃO PREDOMINANTE
ÁREAS: 1.029,74 m²
ÁREA VÁL: 1.107,39 m²



PLANTA BAIXA-PPCI



Prefeitura Municipal de Frederico Westphalen

Rua José Canell as, 258 - Centro - CEP 98400-000
Frederico Westphalen - RS 98400-000
Fone: (51) 3744 5050 / FAX (51) 3744 3887
fredericowestphalen@fredericowestphalen.com.br

PREFEITURA MUNICIPAL

Renato Pizinato Ferrari
Crea Fís 87044

PROJETO: REFORMA GINÁSIO VOLTA GRANDE
ASSUNTO: ppci
LOCAL: VOLTA GRANDE- FREDERICO WESTPHALEN
ESCALA: 1:25
DATA: Fevereiro/2020
REVISÃO: RENATO

PROJETA: O4/04
ANO: 21

