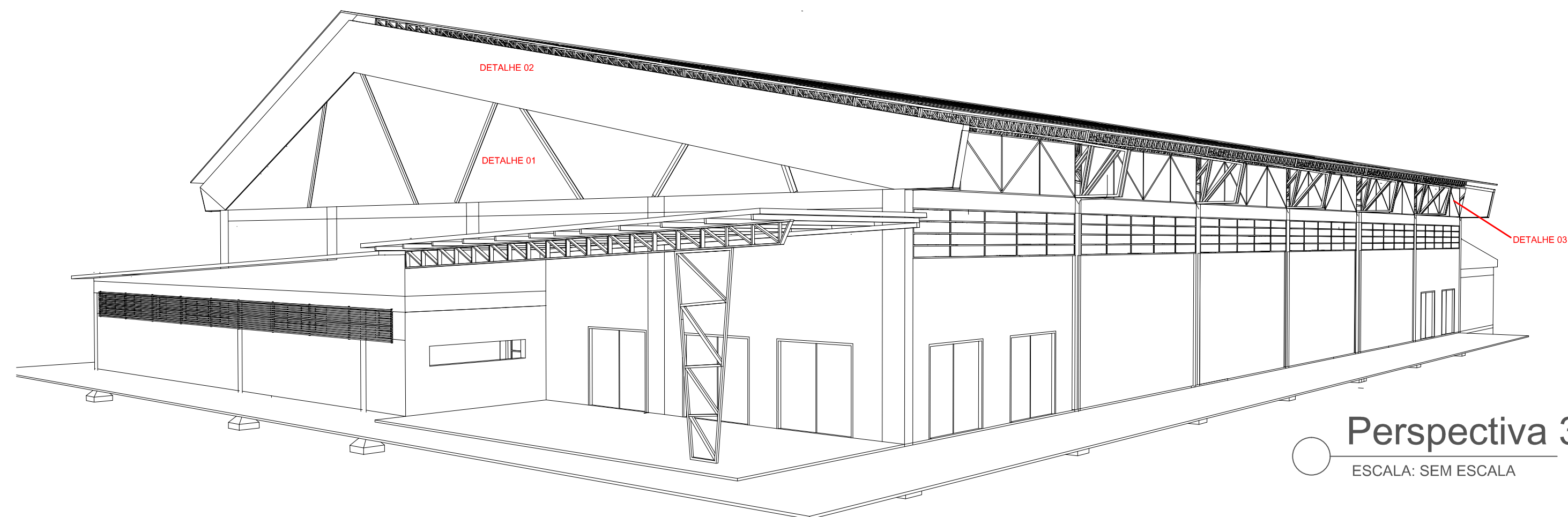


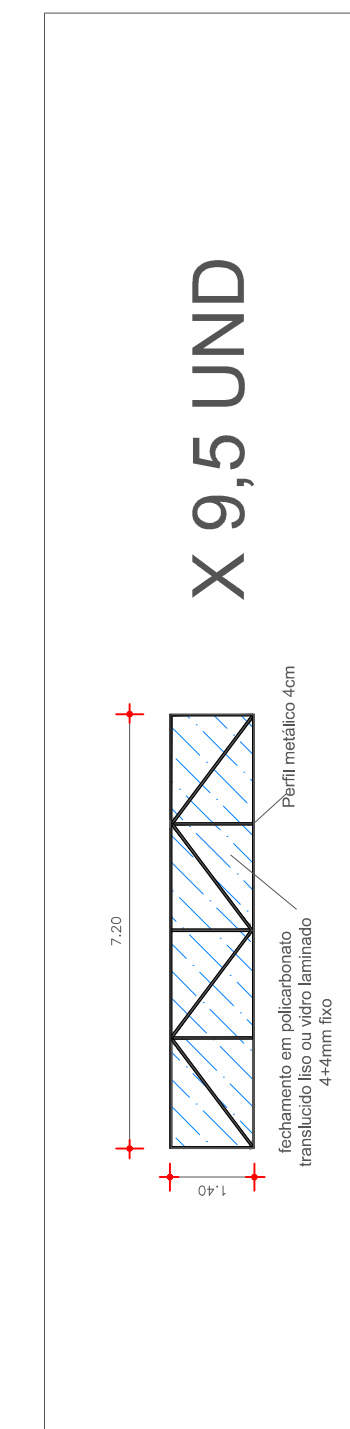
DETALHE 01



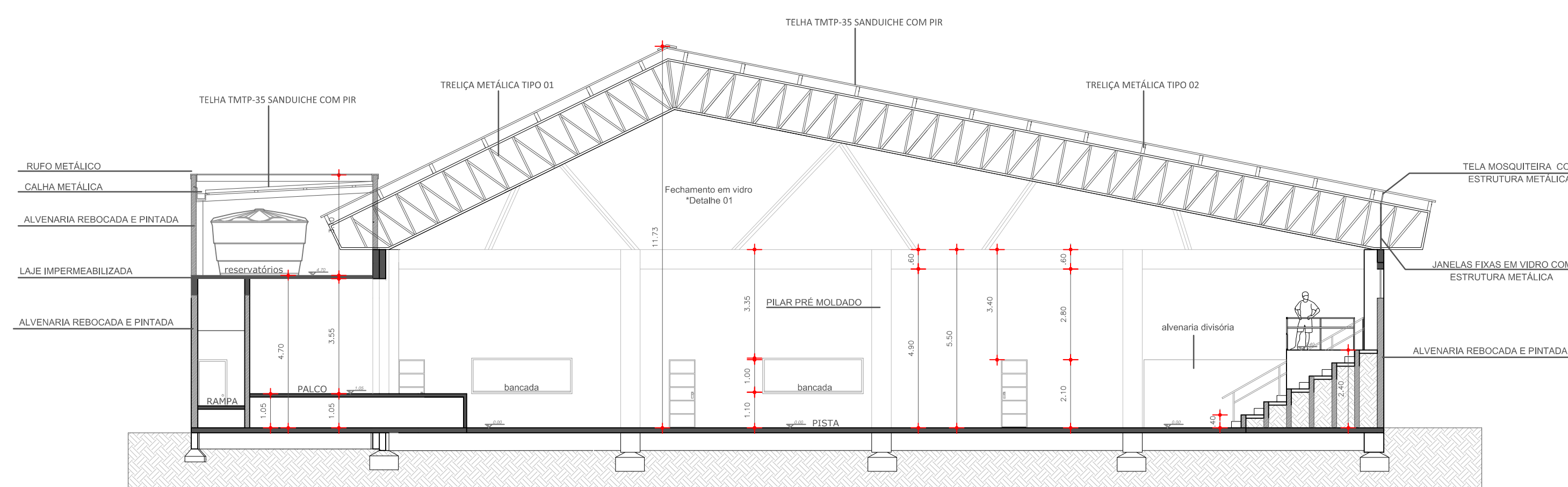
Perspectiva 3D
ESCALA: SEM ESCALA



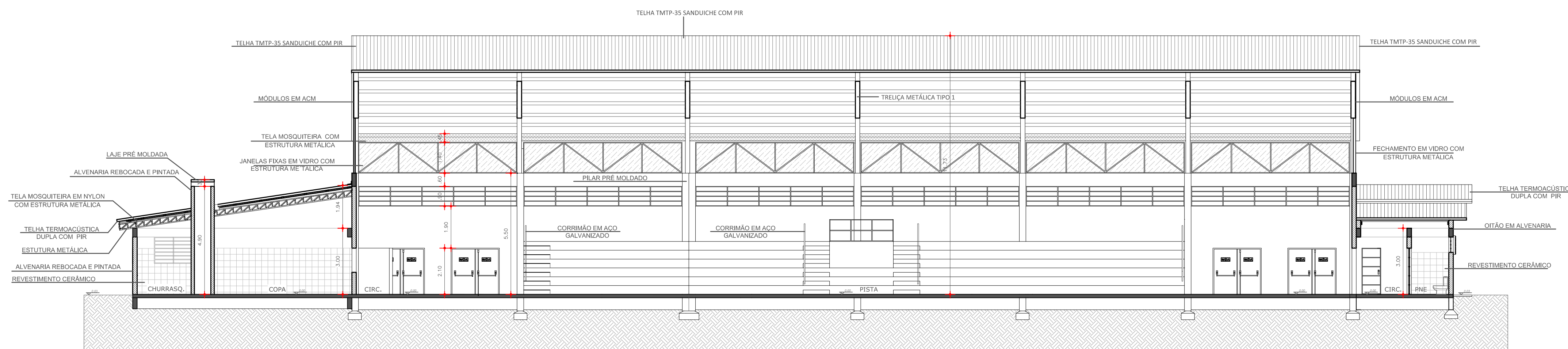
DETALHE 02



DETALHE 03



Corte A-A
ESCALA: 1/125



Corte B-B
ESCALA: 1/125

**PREFEITURA MUNICIPAL DE
FREDERICO WESTPHALEN**

RUA JOSÉ CAPELLAS, 258 - CENTRO - CEP 98400-000
FREDERICO WESTPHALEN - RS
FONE: (55) 3744 5050 / FAX (55) 3744 3887
FREDERICOWESTPAHELN@FREDERICOWESTPHALEN.COM.BR

PREFEITURA MUNICIPAL:
JOSE ALBERTO PANOSSO
PRESIDENTE DO CONSÓRCIO - CPF 259.489.970-49

RESPONSÁVEL TÉCNICO:
FÁBIO JULIANO VANZIN
CREA: RS 124689

RESPONSÁVEL TÉCNICO:
ANDERSON ZANATO
CAU AB 1148-3

RESPONSÁVEL TÉCNICO:
PATRICIA BECHTEL
CAU A 1 91 79-5

ESPAÇO DE EVENTOS

CORTES E DETALHAMENTOS

PARQUE DE EXPOSIÇÕES - FREDERICO WESTPHALEN

ESCALA: NO DESENHO DATA: MAIO/2019 DESENHO: GUILHERME REVISÃO: ANDERSON/FABIO/PATRICIA

PRANCHAS: 04/07

ARQ - A1

TODAS E QUALQUER DÚVIDAS NA INTERPRETAÇÃO DESTES PROJETOS, DEVEM SER SOLICITADAS AOS AUTORES. NÃO SERÃO ACEITAS EXECUÇÕES EM DESACORDO COM O PROJETO GRÁFICO DESTA PRANCHA SEM A DEVIDA AUTORIZAÇÃO.