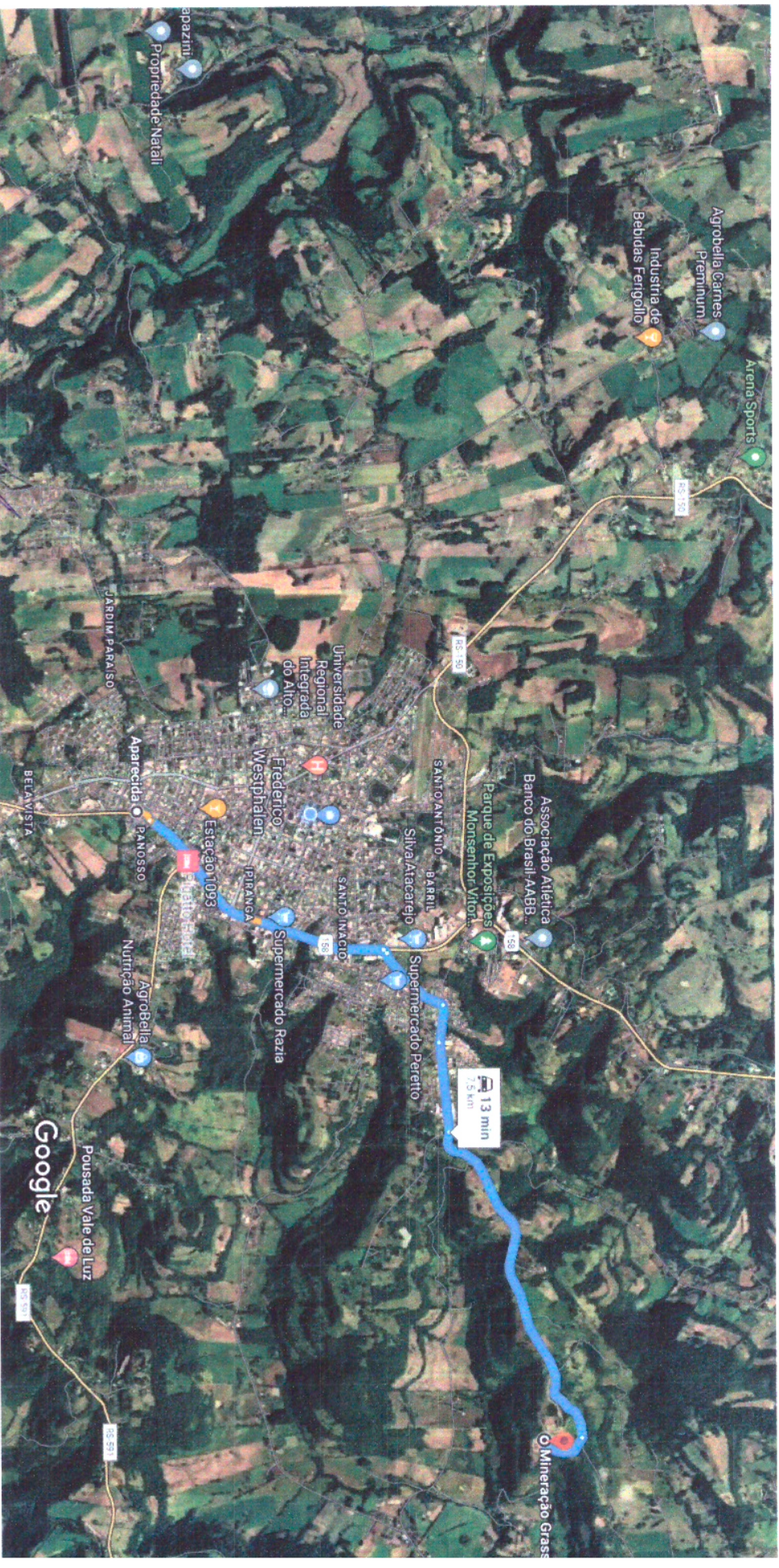




de Aparecida, Frederico Westphalen - RS, 98400-000 a Mineração Grassini, Estr. Getúlio Vargas - De carro 7,5 km, 13 min Interior, Frederico Westphalen - RS, 98400-000

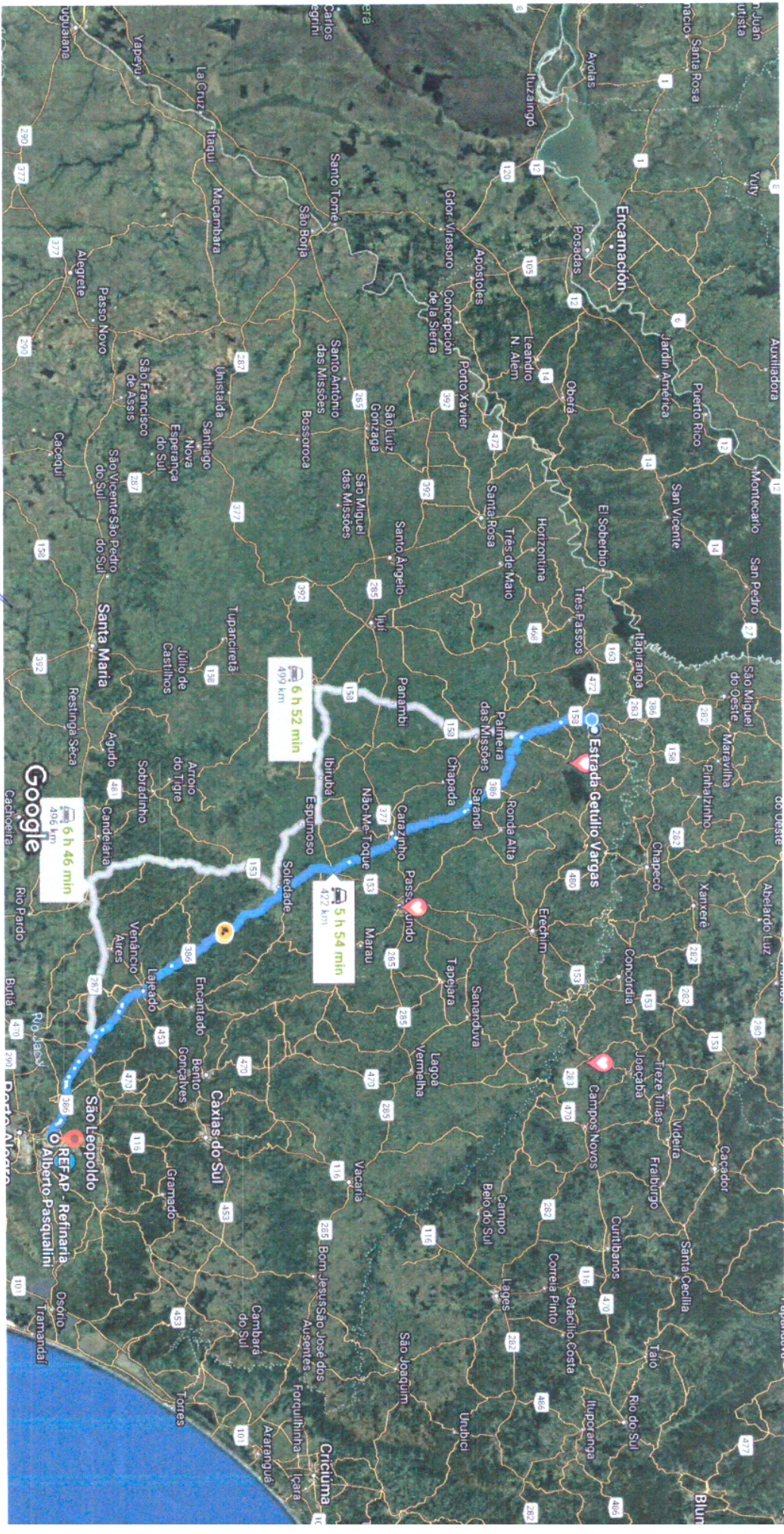
DMT BRITADOR ATÉ LOCAL DA OBRA



Imagens ©2023 CNES / Airbus, Landsat / Copernicus, Maxar Technologies, Dados do mapa ©2023 500 m

João Manoel Balestrin
Engenheiro Civil
CREA/RS - SC 1439358

de Estr. Getúlio Vargas - Frederico Westphalen, RS, 98400-000 a REFAP - Refinaria Alberto Pasqualini, De carro 422 km, 5 h 54 min
Av. Getúlio Vargas, 11001 - Brigadeira, Canoas - RS, 92420-221
DMT - REFAP - USINA



João Mampel Balestrin
Engenheiro Civil
CREA/RS - SC 14393358

de R. Caççara - Aparecida, Frederico Westphalen - RS, 98400-000 a Frederico Westphalen, RS, 98400-000 De carro 7,5 km,
DMT: USINA ATÉ LOCAL DA OBRA



Imagens ©2022 CNES / Airbus, Landsat / Copernicus, Maxar Technologies, Dados do mapa ©2022 500 m

João Manoel Balestrin
Engenheiro Civil
CREA/RS - SC 1439358