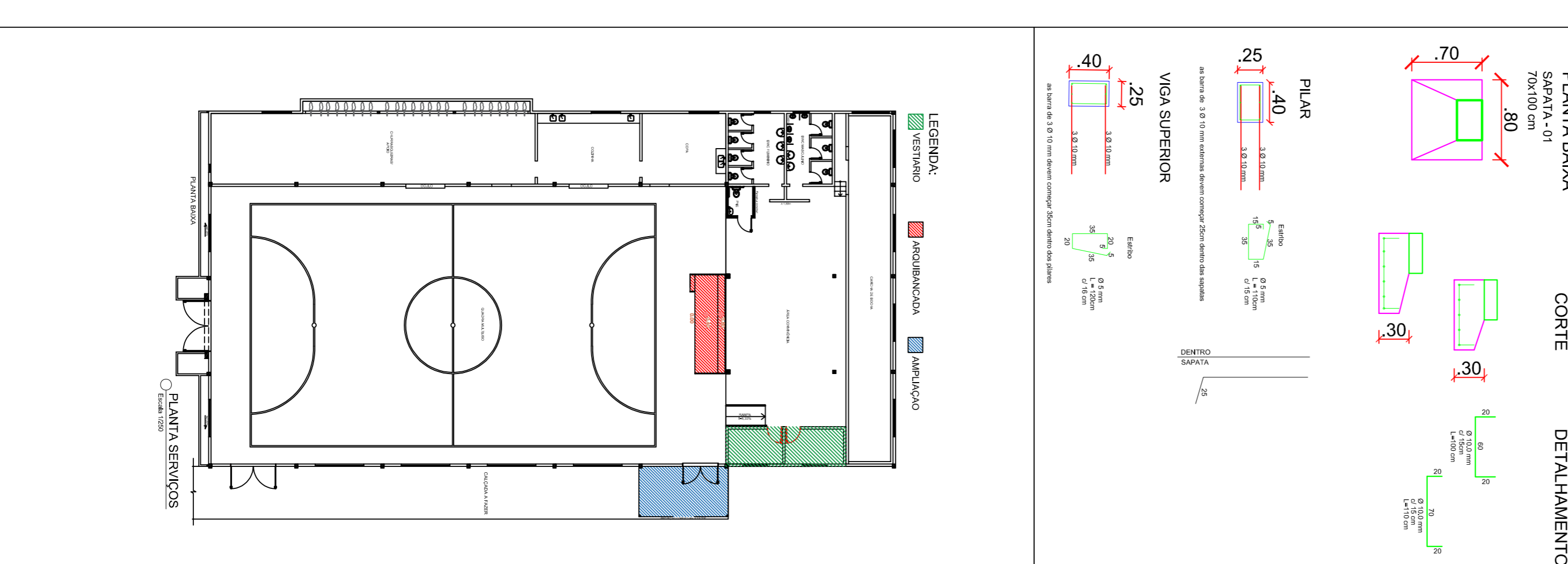
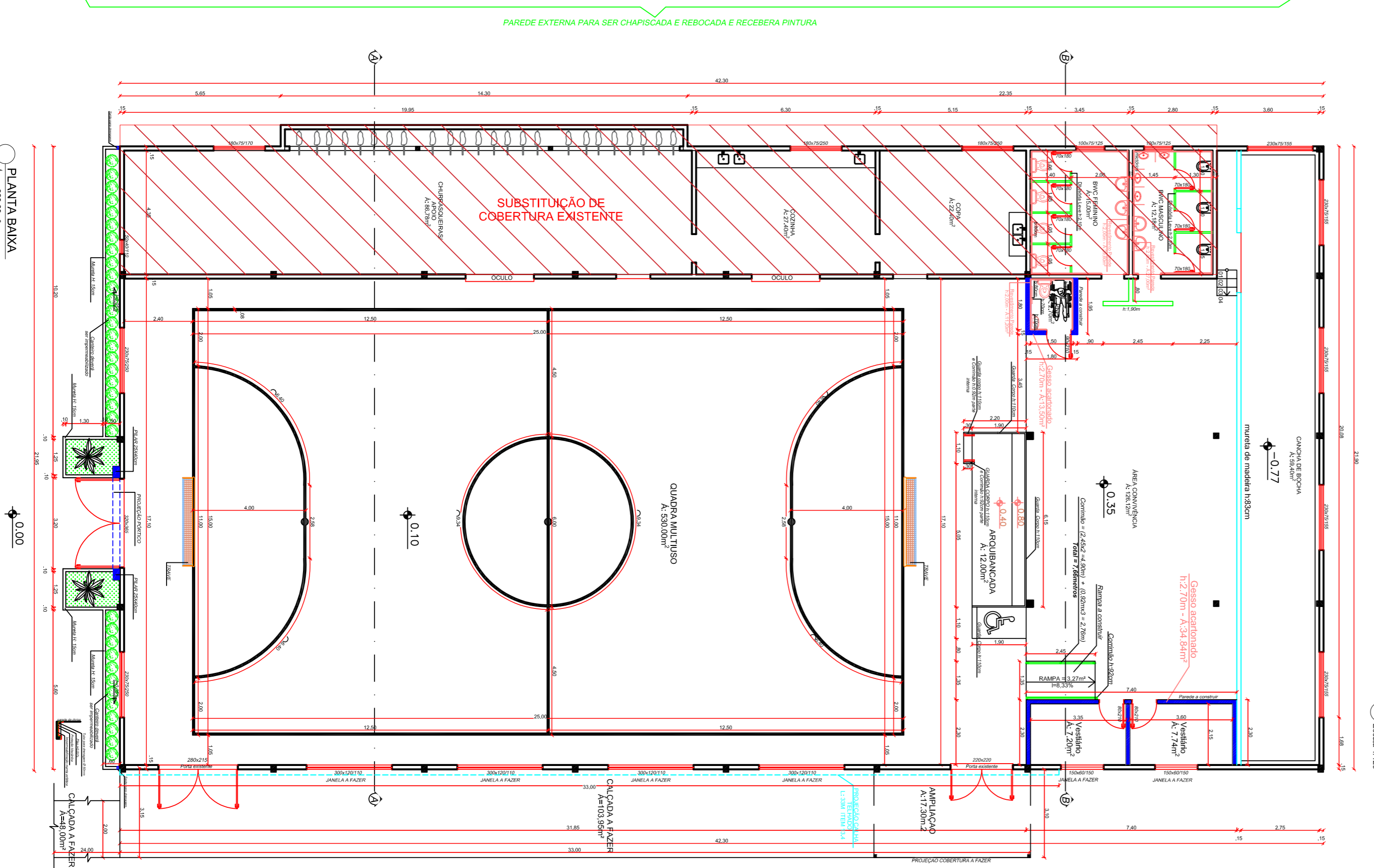
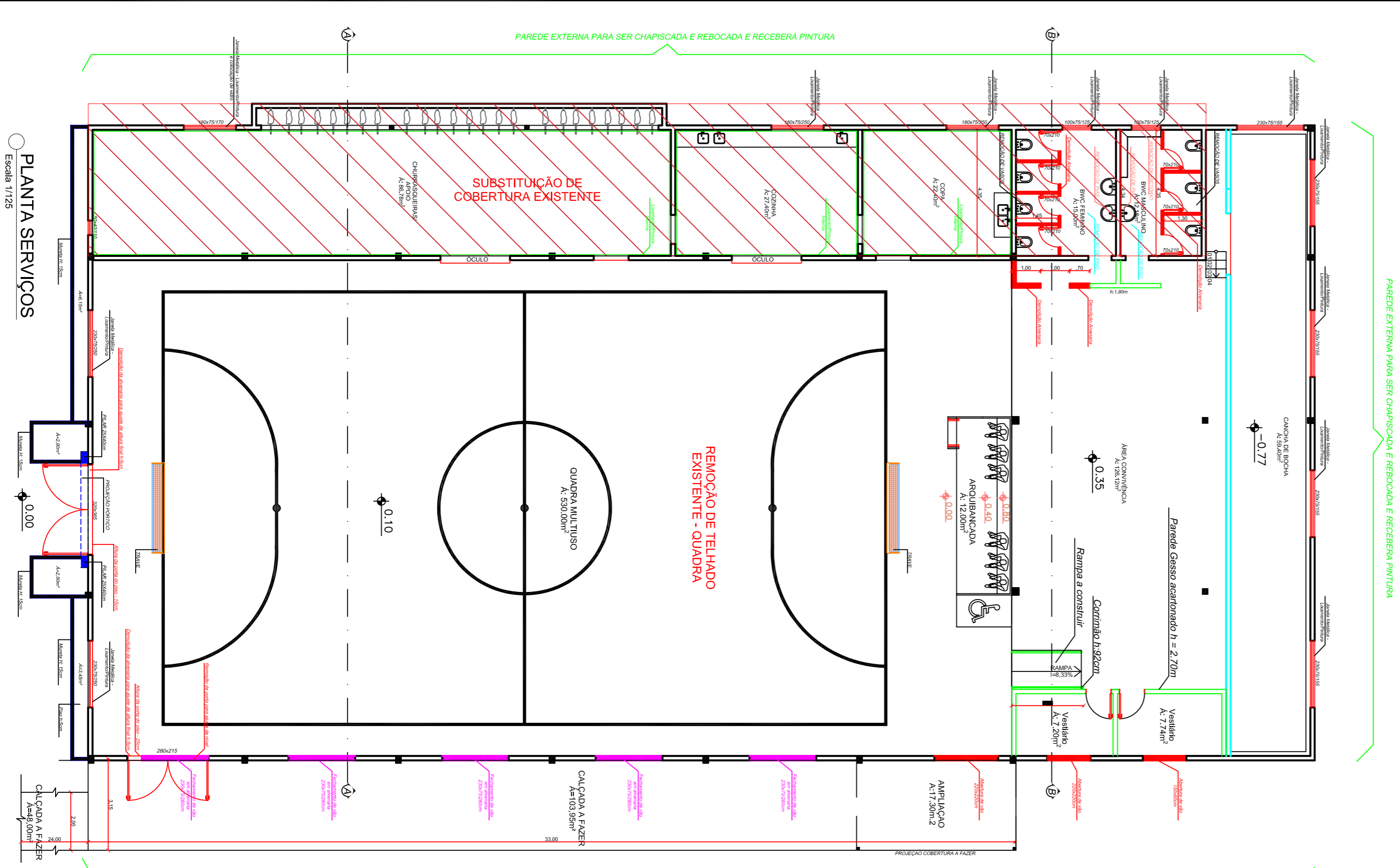
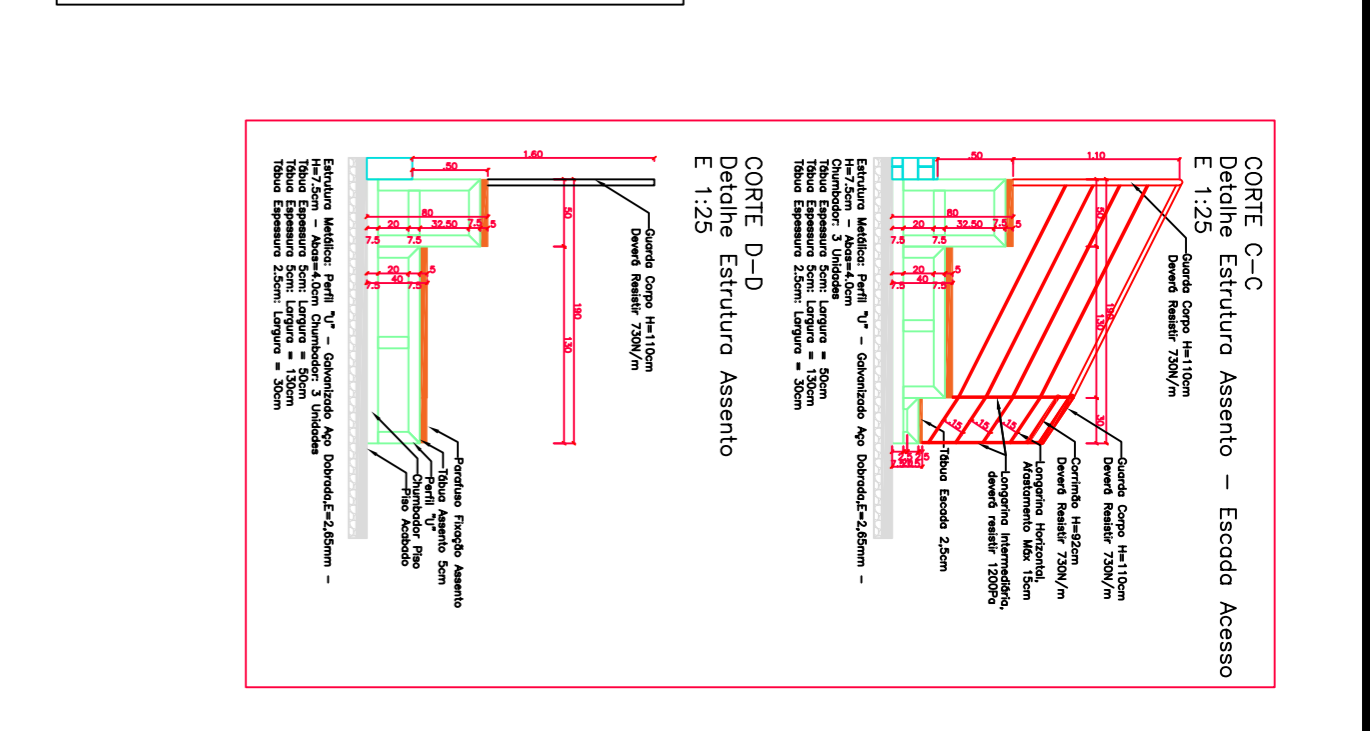
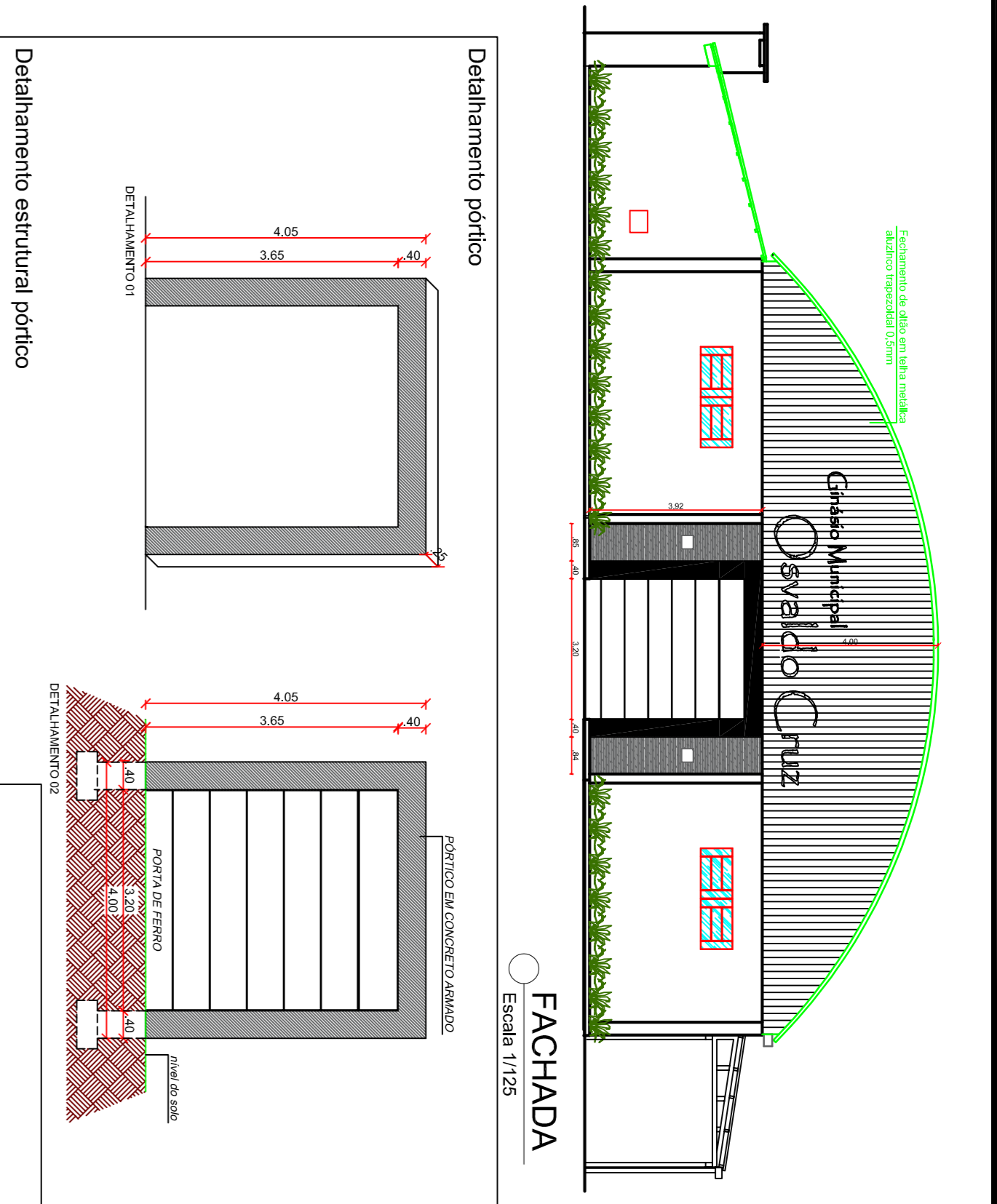
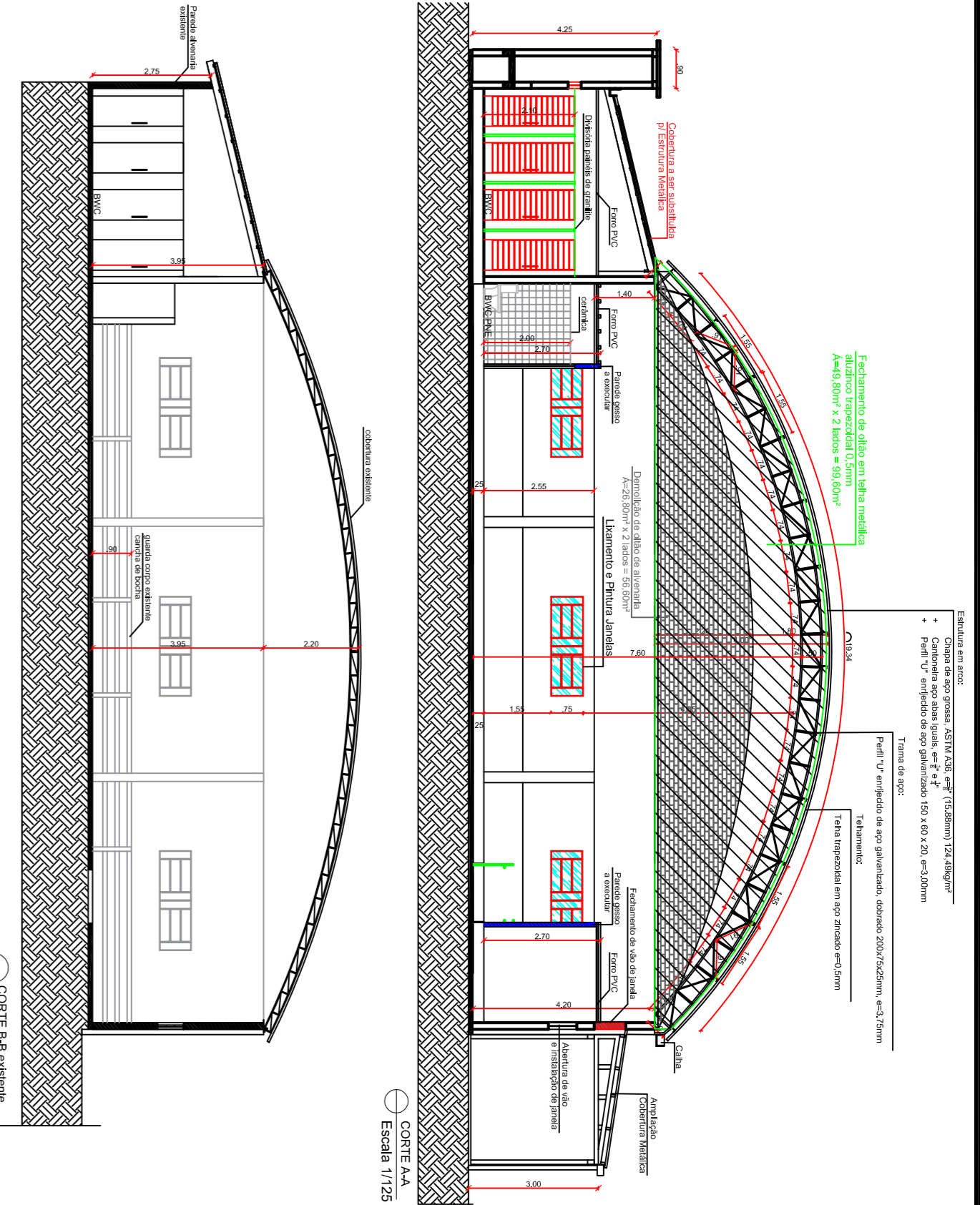


LOCALIZAÇÃO
Escala 1/1000

RS - 472 **TAQUARUÇU DO SUL**
SEBERI BR 386 **FREDERICO W.**



PERSPECTIVA 3D

LEGENDA:

- ESTIBO
- INQUILINADA
- AMPLIADO

PLANTA BAIXA

PREFEITURA MUNICIPAL DE FREDERICO WESTPHALEN

RUA JOSÉ CAPELLAS, 258 - CENTRO - CEP 98400-000
 FONE: (51) 3744 5050 / FAX (51) 3744 3887
 FREDERICOWESTPHALEN@FREDERICOWESTPHALEN.COM.BR

PROJETO REFORMA GINÁSIO OSVALDO CRUZ

PLANTA DE SITUAÇÃO/LOCALIZAÇÃO, PLANTAS BAIXAS, CORTES, FACHADA E DETALHAMENTO

RS-472 - OSVALDO CRUZ - FREDERICO WESTPHALEN

ESCALA: NO DESENHO

DATA: SET/2023

REVISÃO: ANA

Município de Frederico Westphalen
 Secretaria de Coordenação e Planejamento

APROVADO
 Conforme informações apresentadas
 Pelo Profissional Responsável Técnico

Servidor Municipal
 Responsável Técnico Municipal

JOSÉ ALBERTO PANOSSE
 PREFEITO

ANA CAROLINA QUATIN
 ARQUITETA RESPONSÁVEL