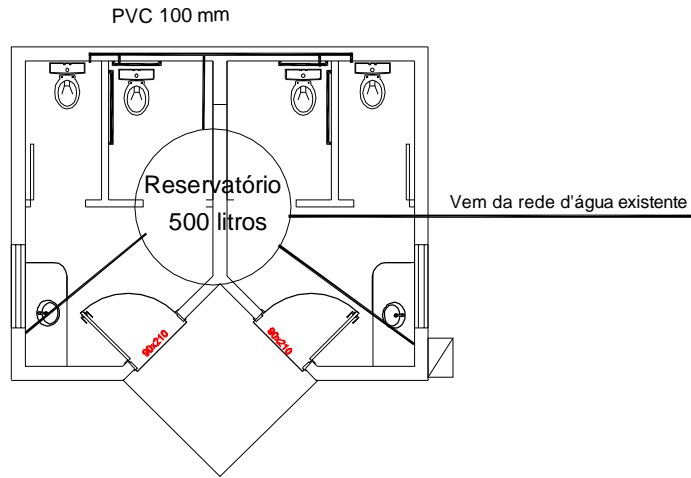


Projeto Hidráulico

LEGENDA

————— Tubo PVC soldável 32 mm



| | | | | |
|----------------|--|--------------------|------------------|-----------------------------|
| OBRA | Banheiro Público | | | |
| PROJETO | PROJETO HIDRÁULICO | | | |
| ASSUNTO | | | | |
| LOCAL: | FRERERICO WESTPHALEN-RS | | | |
| PROPRIETÁRIO : | _____ | | | Prancha N° 07 |
| | PREFEITURA MUNICIPAL DE FREDERICO WESTPHALEN-RS | | | |
| PROJETO : | _____ | | | |
| | RENATO PIZZINATO FERRARI - ENG. CIVIL - CREA 87041 | | | |
| Desenho | Revisão 00 | Escala(s) 1:100 | Área 28,74 m2 | Data Setembro / 2013 |
| | | | | Projeto N° |

PRODUCED BY AN AUTODESK EDUCATIONAL PRODUCT