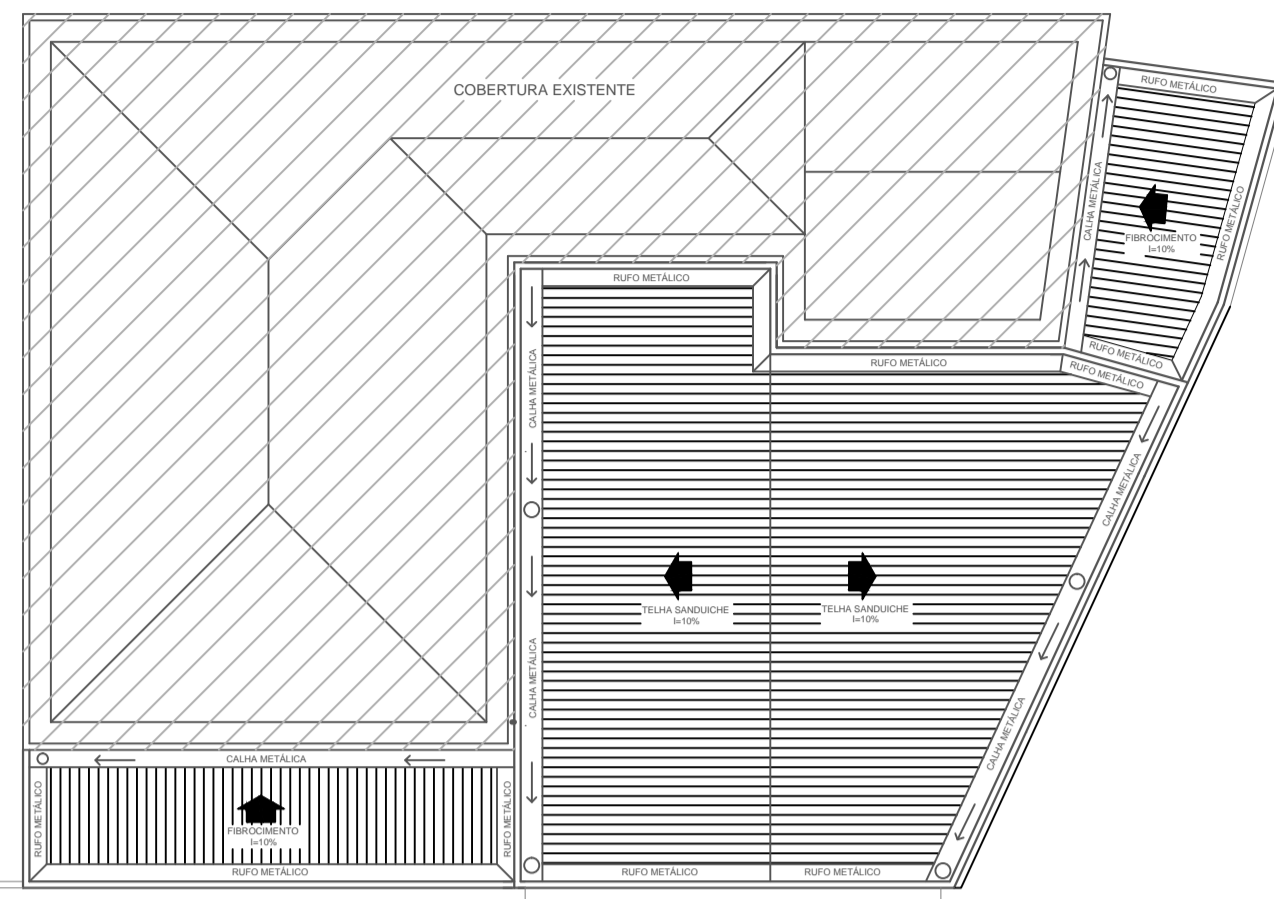


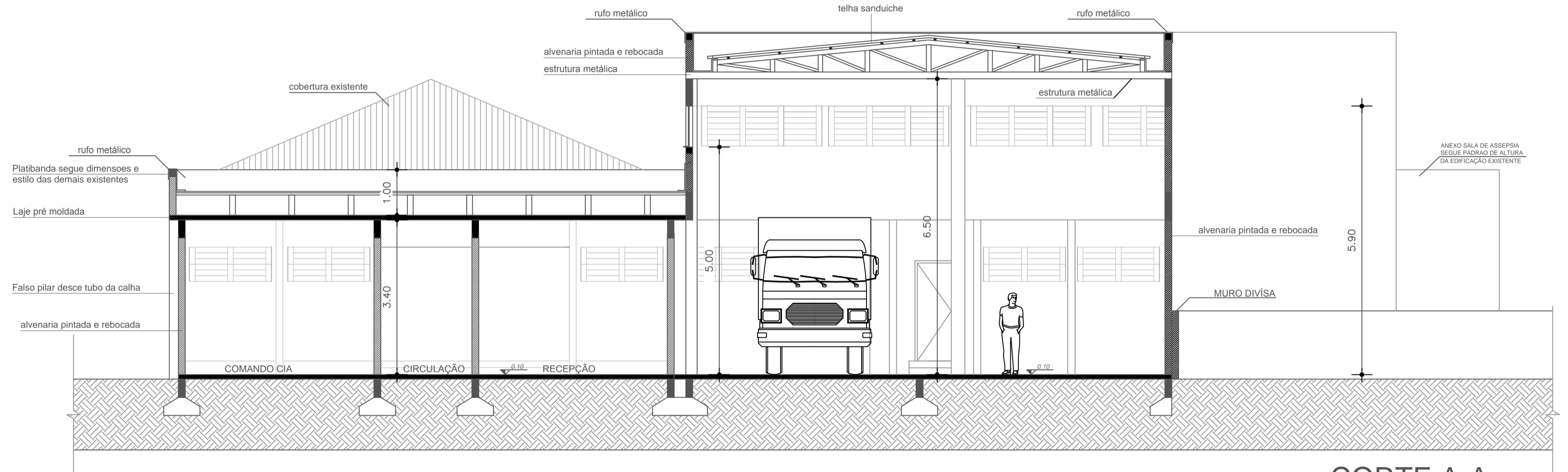
AV. LUIZ MILANI



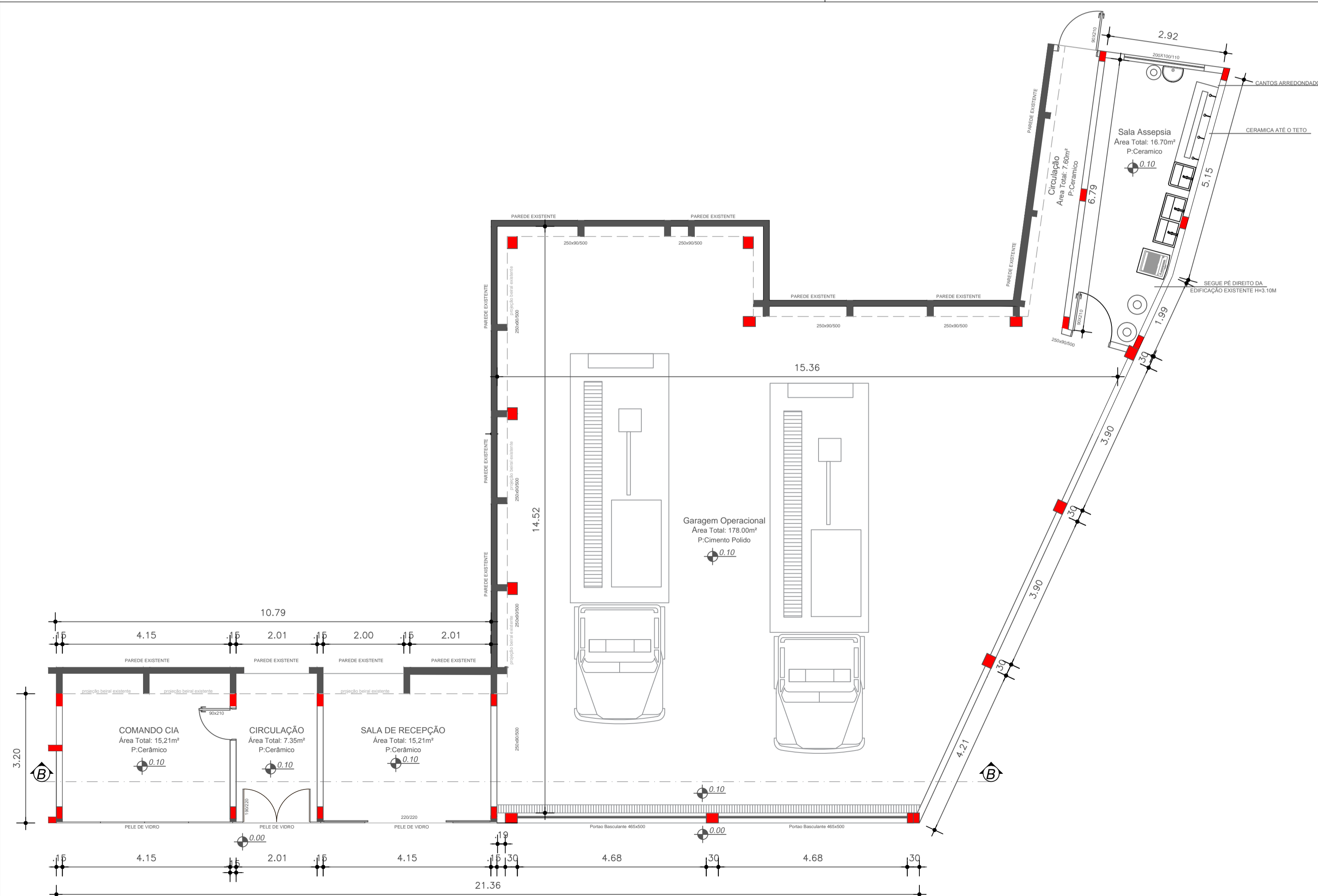
CALÇADA EM CIMENTO POLIDO

AV. JOÃO MUNIZ REIS

Cobertura/ implantação
Escala 1/175
Área Total ampliação: 245.00m²



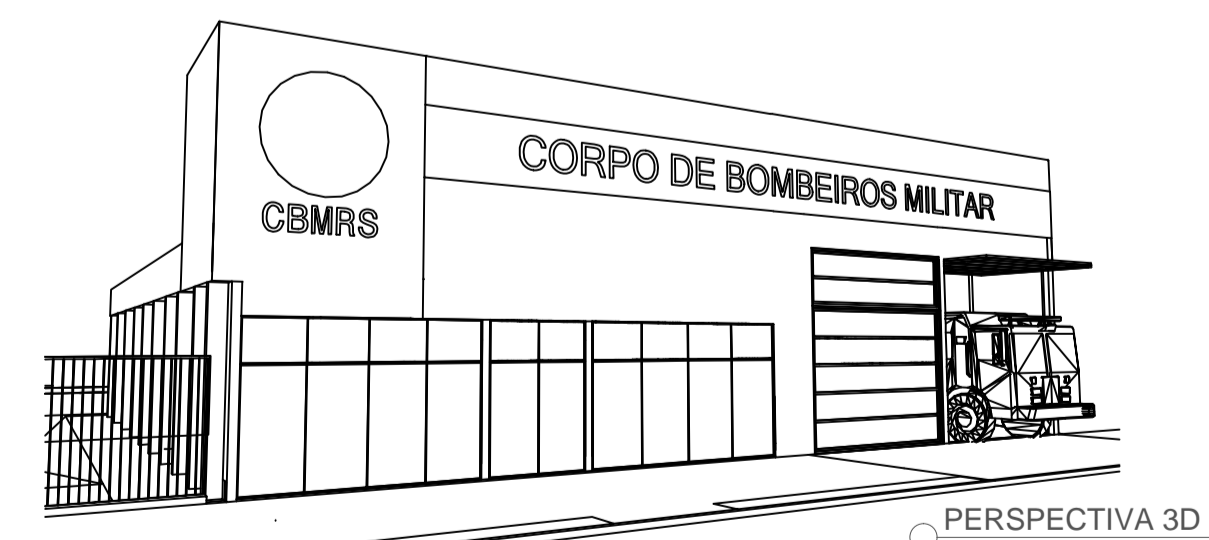
CORTE A-A
Escala 1/75



PLANTA BAIXA
Escala 1/75
Área Total ampliação: 245.00m²



FACHADA LESTE
Escala 1/75



PERSPECTIVA 3D
Escala 1/ ESCALA

PREFEITURA MUNICIPAL DE FREDERICO WESTPHALEN
RUA JOSÉ CAPELLAS, 258 - CENTRO - CEP 98400-000
FREDERICO WESTPHALEN - RS
FONE: (55) 3744 5050 / FAX (55) 3744 3887
FREDERICOWESTPAHELN@FREDERICOWESTPHALEN.COM.BR

NILTON PEDON - 1º SGT
CMT 3º PEL BM/3ª CIA BM/ 7ª BBM

RESPONSÁVEL TÉCNICO:
FÁBIO JULIANO VANZIN
CREA RS 124689

PROJETO	AMPLIAÇÃO CORPO DE BOMBEIROS		
ASSUNTO	PLANTA BAIXA / IMPLANTAÇÃO/ FACHADA/ CORTE		
LOCAL	AV. JOÃO M. REIS, ESQ. AV. LUIZ MILANI - FREDERICO WESTPHALEN		
ESCALA:	DATA:	DESENHO:	GUILHERME
NO DESENHO	FEV/2020	REVISÃO:	FABIO
OBSERVAÇÃO: TODAS E QUAISQUER DÚVIDAS NA INTERPRETAÇÃO DESTES PROJETOS, DEVEM SER SOLICITADAS AOS AUTORES. NÃO SERÃO ACEITAS EXECUÇÕES EM DESACORDO COM O PROJETO GRÁFICO DESTA PRANCHA SEM A DEVIDA AUTORIZAÇÃO.			
			PRANCHA 01/02 ARQ - A1