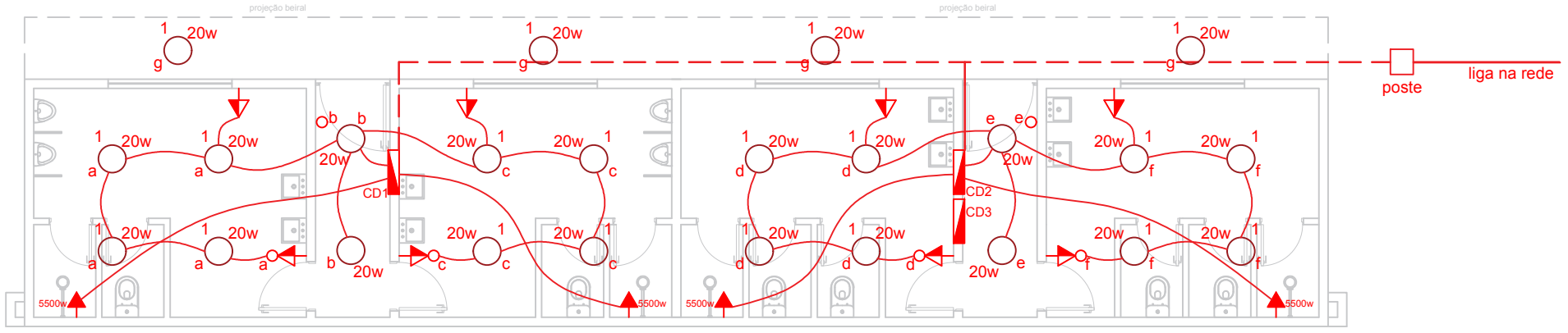


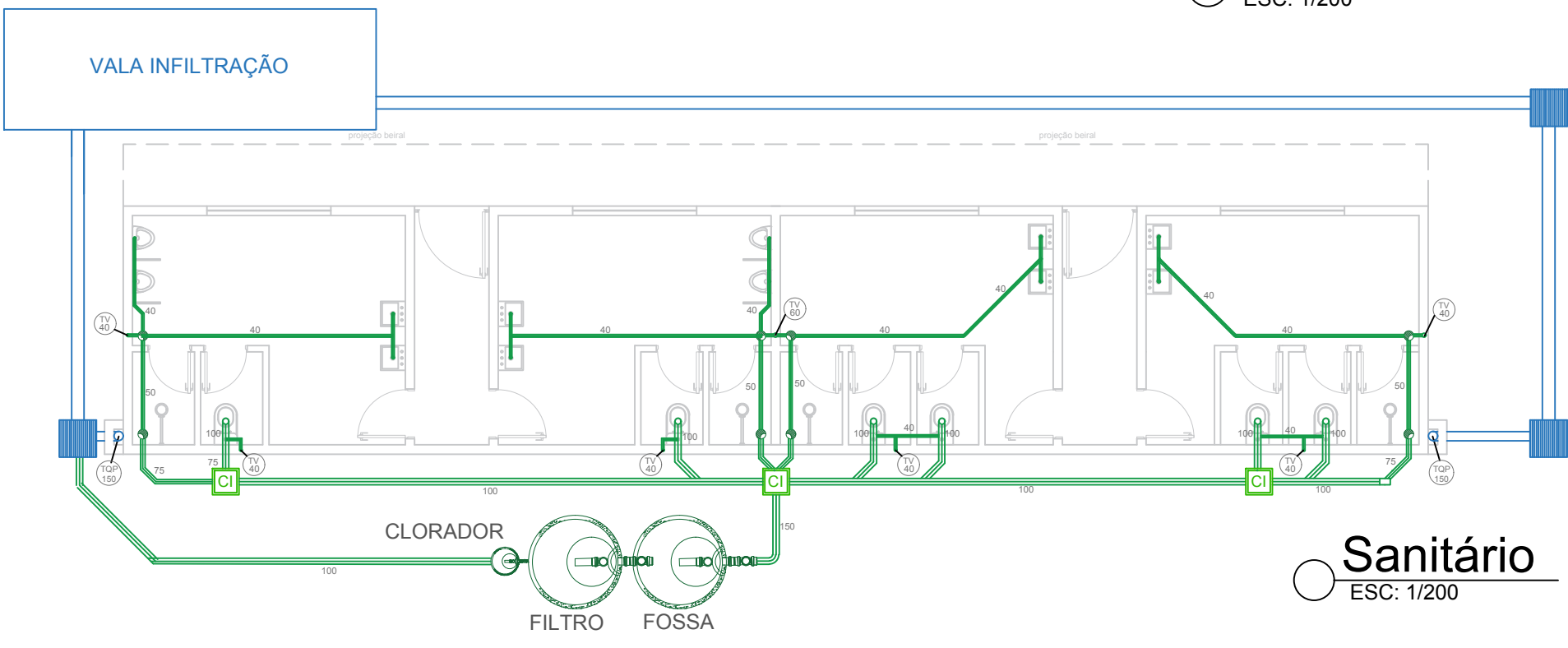
# LOCALIZAÇÃO



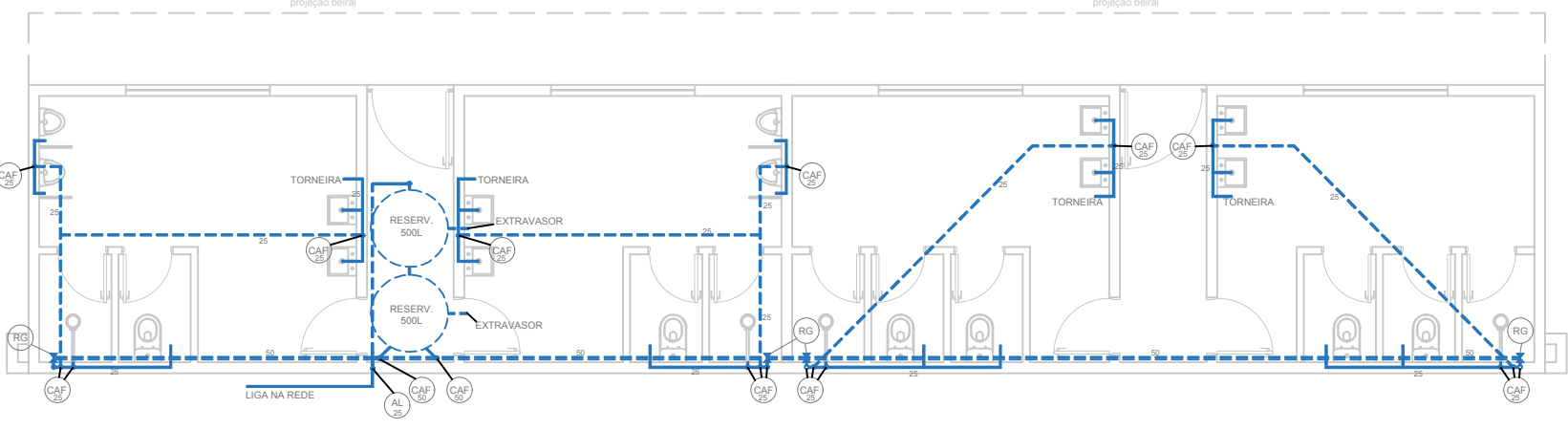
LEGENDA:  
1- BARRIL AUTOMÓVEL CLUBE  
2- PISTA DE SKATE  
3- CAMPO SOCIETY (PROPOSTA)  
4- CAMPO FUTEBOL DE AREIA (PROPOSTA)  
5- VESTIÁRIOS E BANHEIROS (PROPOSTA)  
6- ESPAÇO DE EVENTOS  
7- KARTÓDROMO MUNICIPAL  
8- TRILHEIROS DO BARRIL  
9- ARQUIBANCADA



Elétrica  
ESC: 1/200



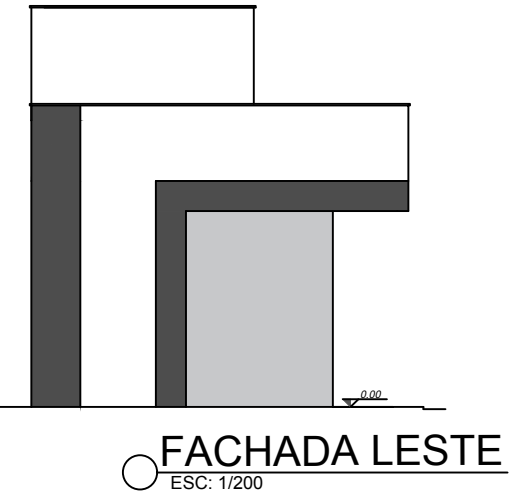
Sanitário  
ESC: 1/200



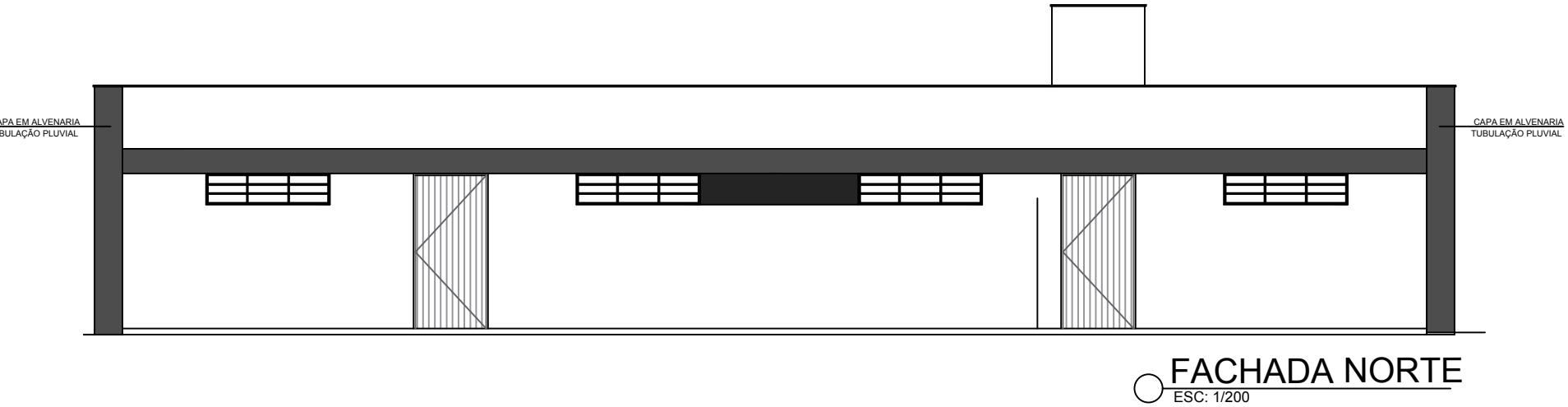
Hidráulico  
ESC: 1/200

LEGENDA:  
TV Tubo de Ventilação  
AL 91 Alimentação  
CAF Coluna de água fria  
AP Alimentador Predial  
TQP Tubo de queda pluvial  
TQS Tubo de queda séptico  
TQC Tubo de queda caixa de gordura  
CI Caixa de inspeção 60x60  
CG Caixa de gordura  
RS Ralo Sifonado  
RS Ralo Seco  
RG Registro de Gaveta  
RP Registro de Pressão

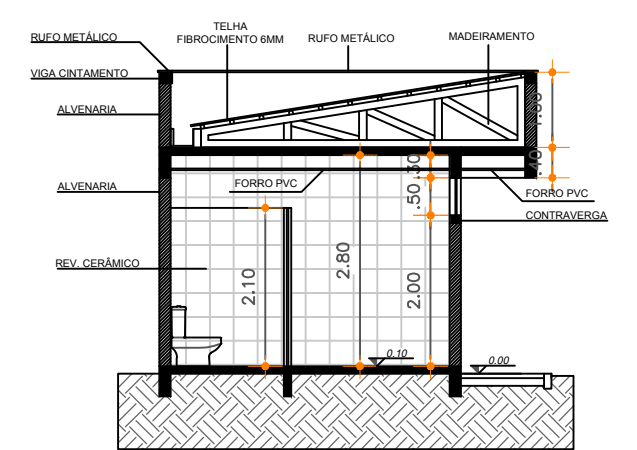
LEGENDA HIDRÁULICA:  
AL 91 Alimentação  
CAF Coluna de água fria



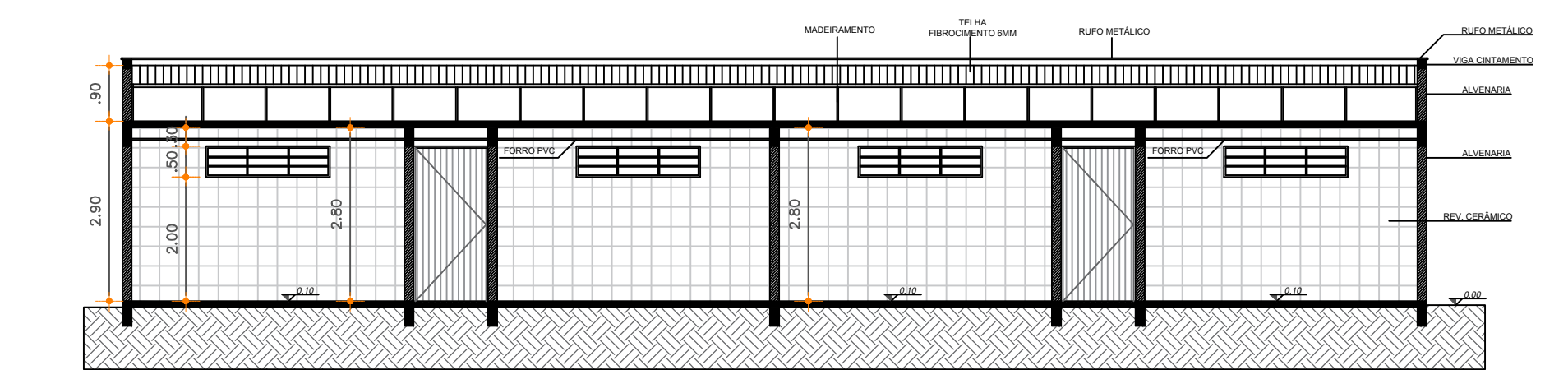
FACHADA LESTE  
ESC: 1/200



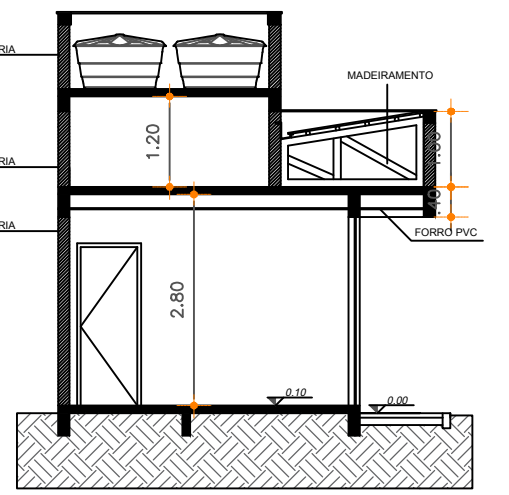
FACHADA NORTE  
ESC: 1/200



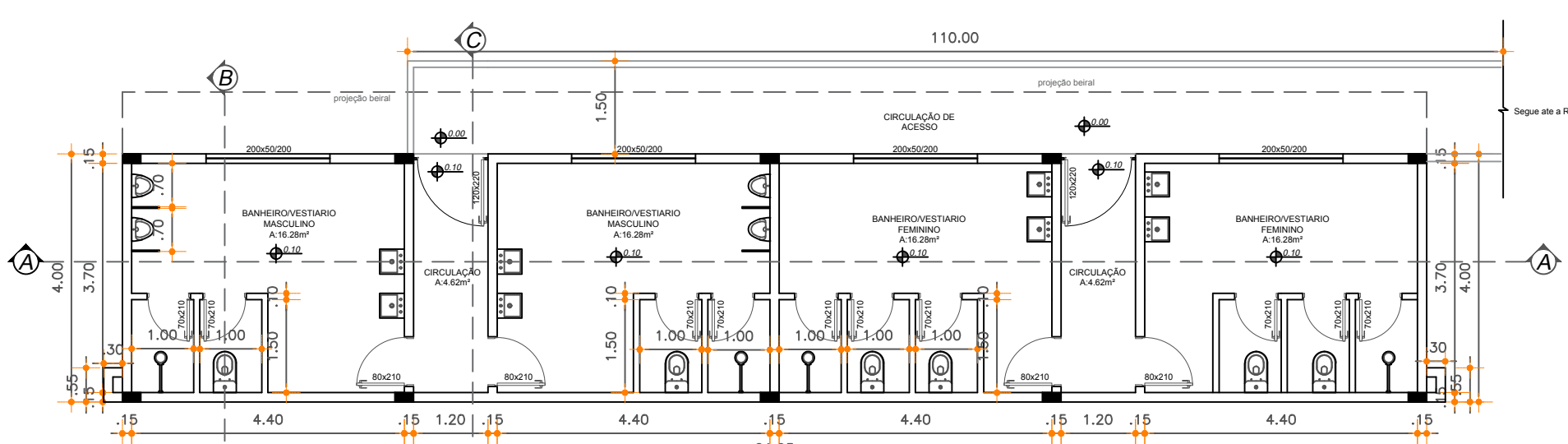
Corte BB  
ESC: 1/200



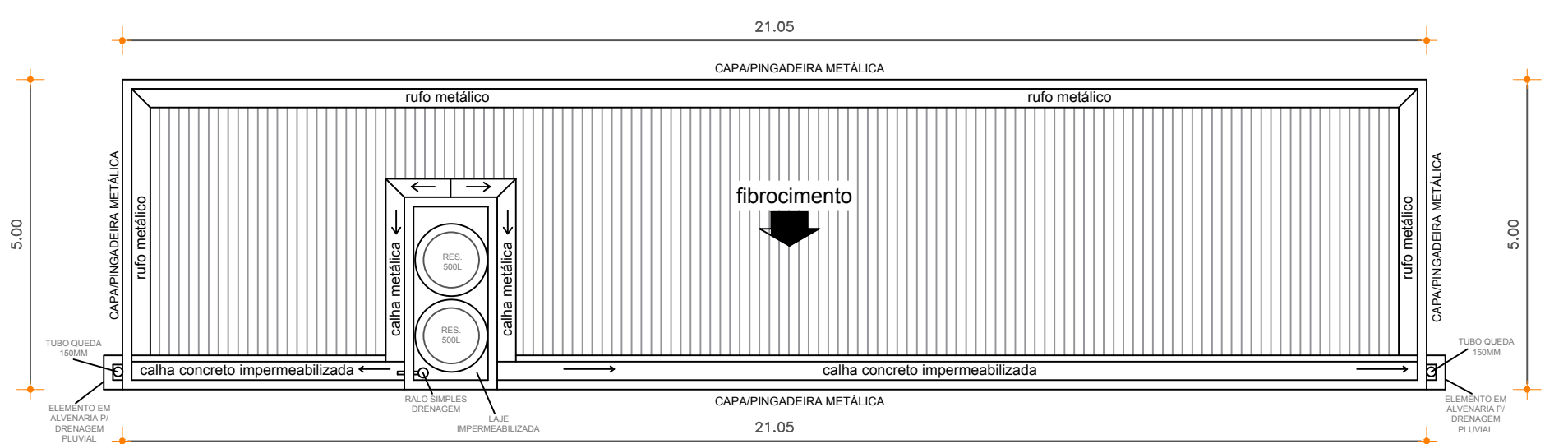
Corte A-A  
ESC: 1/200




Corte CC  
ESC: 1/200



Planta baixa  
ESC: 1/200  
área total: 84.20M²



Cobertura  
ESC: 1/200



**PREFEITURA MUNICIPAL DE  
FREDERICO WESTPHALEN**  
RUA JOSÉ CAÑELLAS, 258 - CENTRO - CEP 98400-000  
FREDERICO WESTPHALEN - RS  
FONE: (55) 3744 5050 / FAX (55) 3744 3887  
FREDERICOWESTPAHELN@FREDERICOWESTPHALEN.COM.BR

PREFEITURA MUNICIPAL:  
**JOSÉ ALBERTO PANOSSO**  
PREFEITO

RESPONSÁVEL TÉCNICO:  
**JOÃO MANOEL BALESTRIN**  
CREA: RS 901.439.935-8

**FREDERICO  
WESTPHALEN**  
Administração 2017-2020  
JUNTOS FORMOS MAIS

PROJETO	CAMPOS DE FUTEBOL PARQUE DE EXPOSIÇÃO		
ASSUNTO	PROJETO VESTIÁRIOS		
LOCAL	PARQUE MONSENHOR VITOR BASTISTELA - BAIRRO BARRILENSE- RODOVIA 386 KM 30 FREDERICO WESTPHALEN		
ESCALA: NO DESENHO	DATA: DEZEMBRO/2021	DESENHO REVISÃO	GUILHERME JOÃO
OBSERVAÇÃO: TODAS E QUAISQUER DÚVIDAS NA INTERPRETAÇÃO DESTES PROJETO, DEVEM SER SOLICITADAS AOS AUTORES, NÃO SERÃO ACEITAS EXECUÇÕES EM DESACORDO COM O PROJETO GRÁFICO DESTA PRANCHA SEM A DEVIDA AUTORIZAÇÃO.			

PRANCHA:  
**01/03**  
ARQ - A1