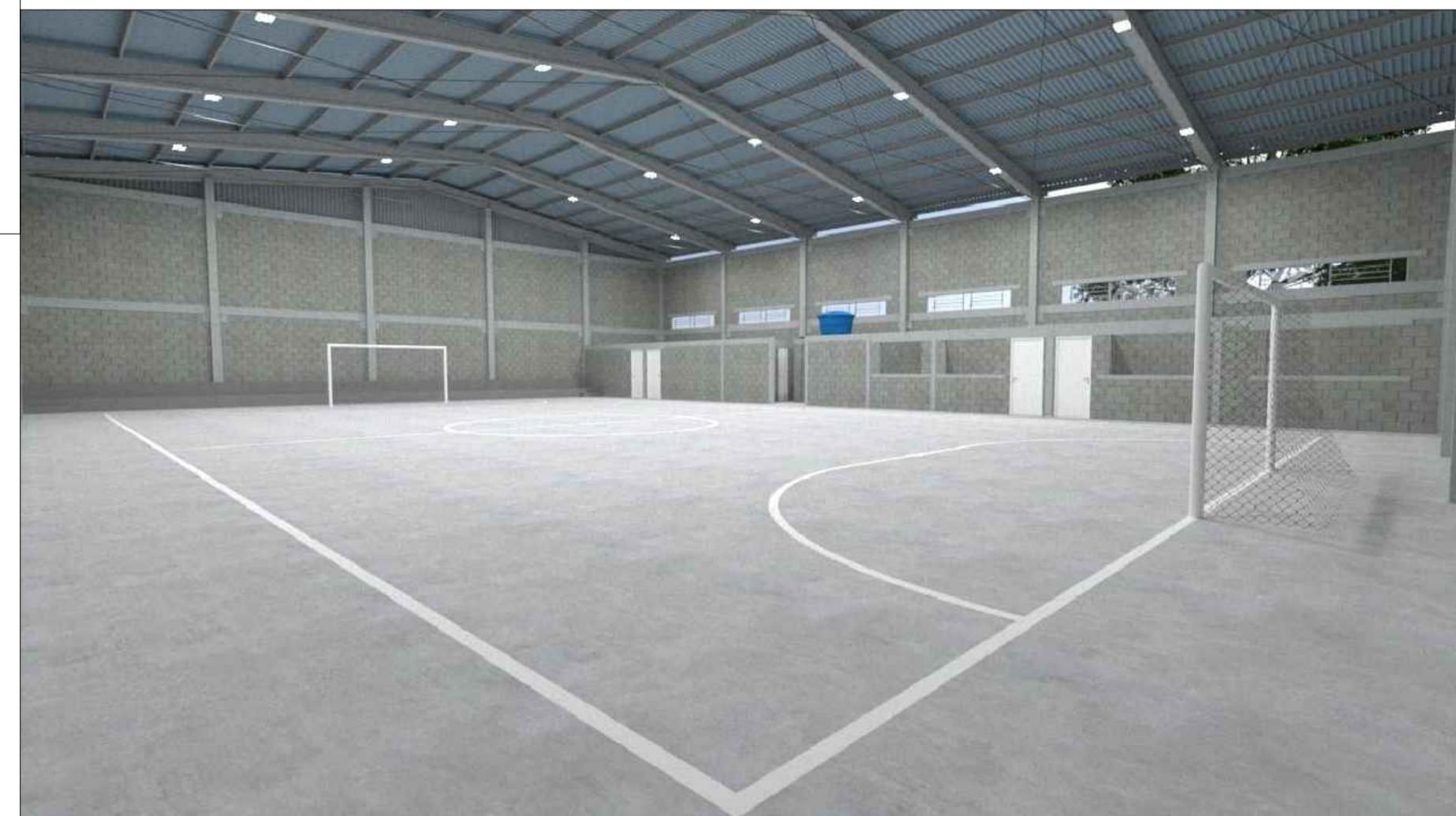


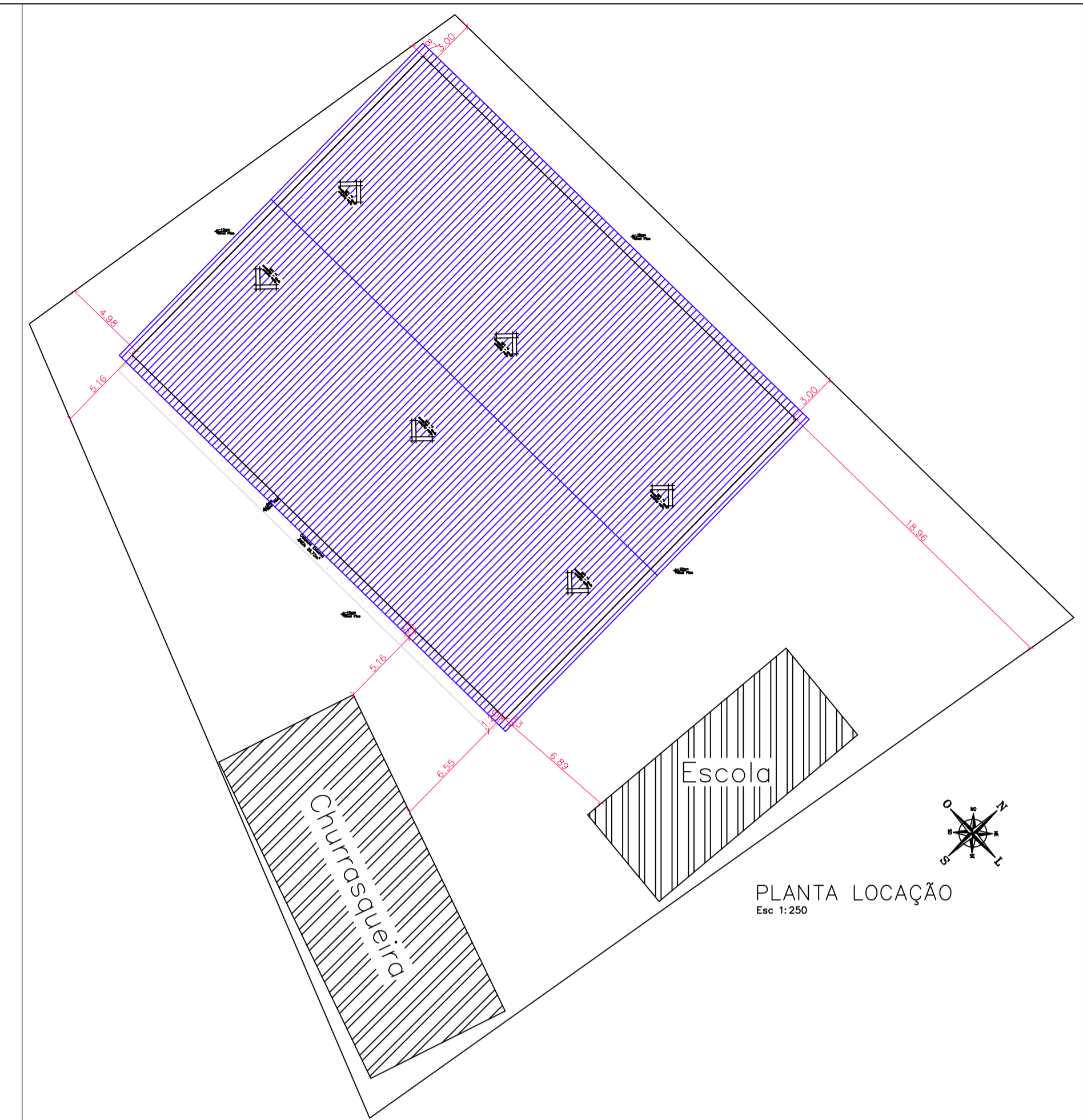
PLANTA COBERTURA  
Esc: 1/75  
Área Construída: 727,58m²



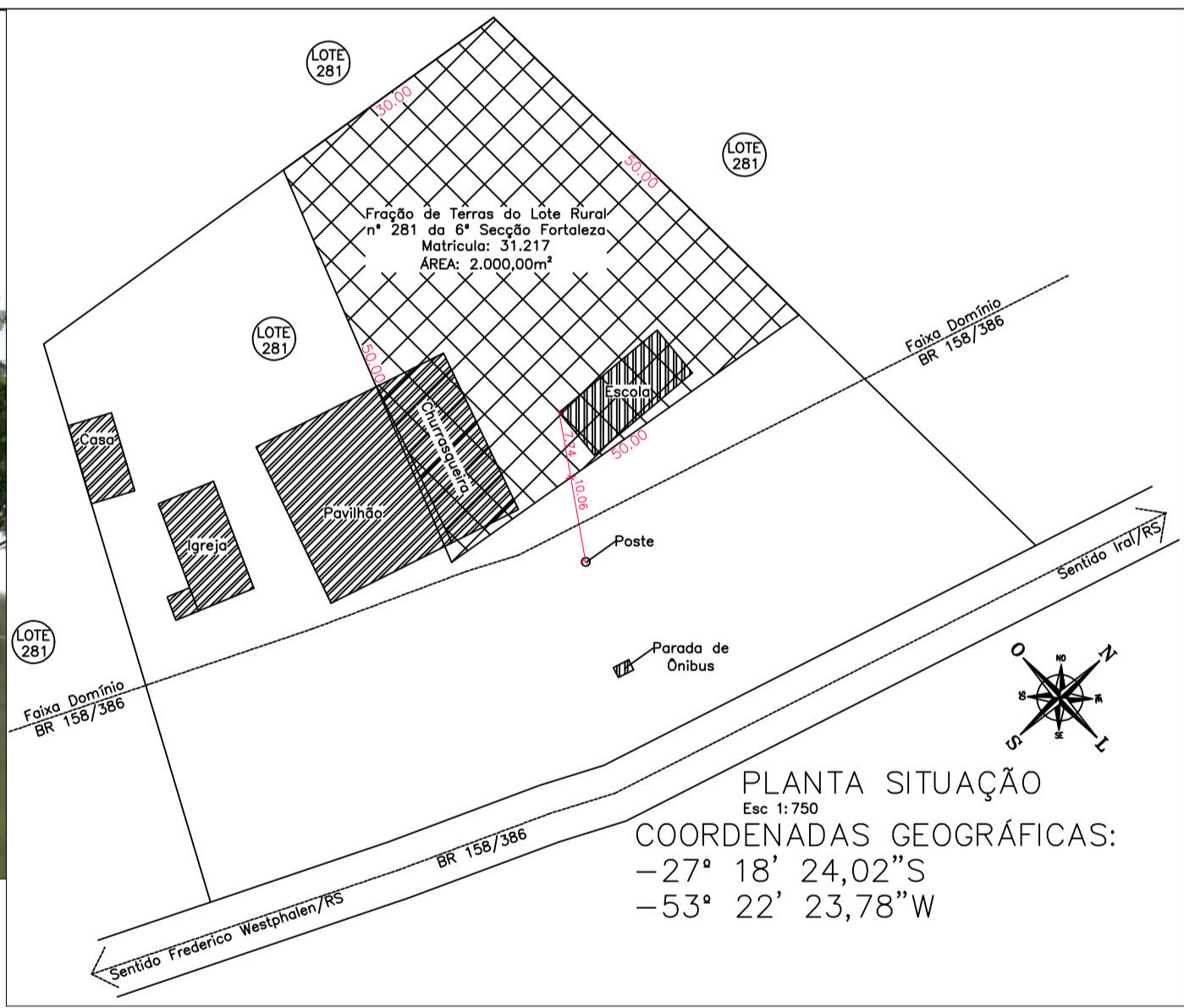
PERSPECTIVA 3D EXTERNA  
ESCALA: S/E



PERSPECTIVA 3D INTERNA  
ESCALA: S/E



PLANTA LOCAÇÃO  
Esc: 1:250



PLANTA SITUAÇÃO  
Esc: 1:750  
COORDENADAS GEOGRÁFICAS:  
-27° 18' 24,02"S  
-53° 22' 23,78"W



**PREFEITURA MUNICIPAL DE FREDERICO WESTPHALEN**

RUA JOSÉ CAÑELLAS, 258 - CENTRO - CEP 98400-000  
FREDERICO WESTPHALEN - RS  
FONE: (55) 3744 5050 / FAX (55) 3744 3887  
FREDERICOWESTPAHEL@FREDERICOWESTPHALEN.COM.BR

PREFEITURA MUNICIPAL  
**JOSÉ ALBERTO PANOSSO**  
PREFEITO MUNICIPAL

RESPONSÁVEL TÉCNICO:  
**JOÃO MANDEL BALESTRIN**  
CREA/RS SC 143.935-B



PROJETO	CONSTRUÇÃO DE GINÁSIO ESPORTIVO		
ASSUNTO	PROJETO ARQUITETÔNICO		
LOCAL	LINHA VILINHA - FREDERICO WESTPHALEN		
ESCALA: NO DESENHO	DATA: AGOSTO/2022	DESENHO JOÃO MANDEL BALESTRIN	REVISÃO RENATO JOSÉ DALL'AGNOL

OBSERVAÇÃO:  
TODAS E QUAISQUER DÚVIDAS NA INTERPRETAÇÃO DESTA PRONHA, DEVEM SER SOLICITADAS AOS AUTORES. NÃO SERÃO ACEITAS EXECUÇÕES EM DESACORDO COM O PROJETO GRÁFICO DESTA PRONHA SEM A DEVIDA AUTORIZAÇÃO.