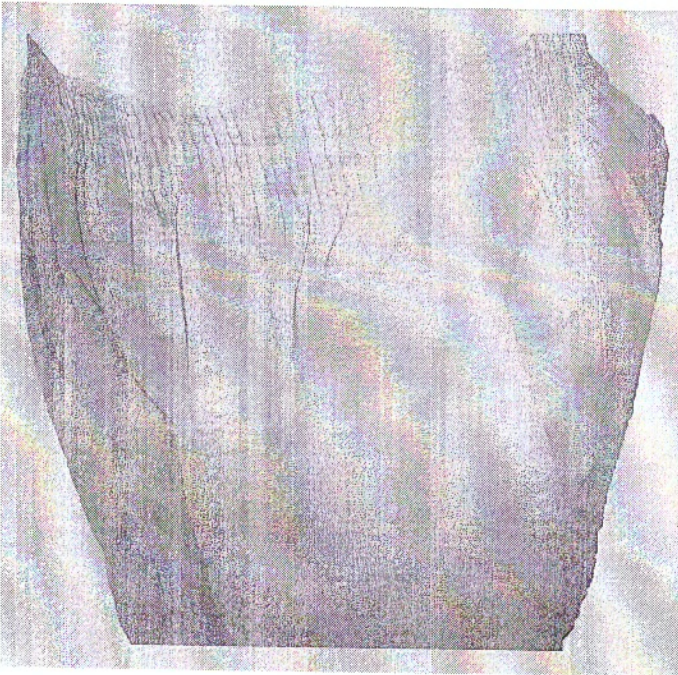
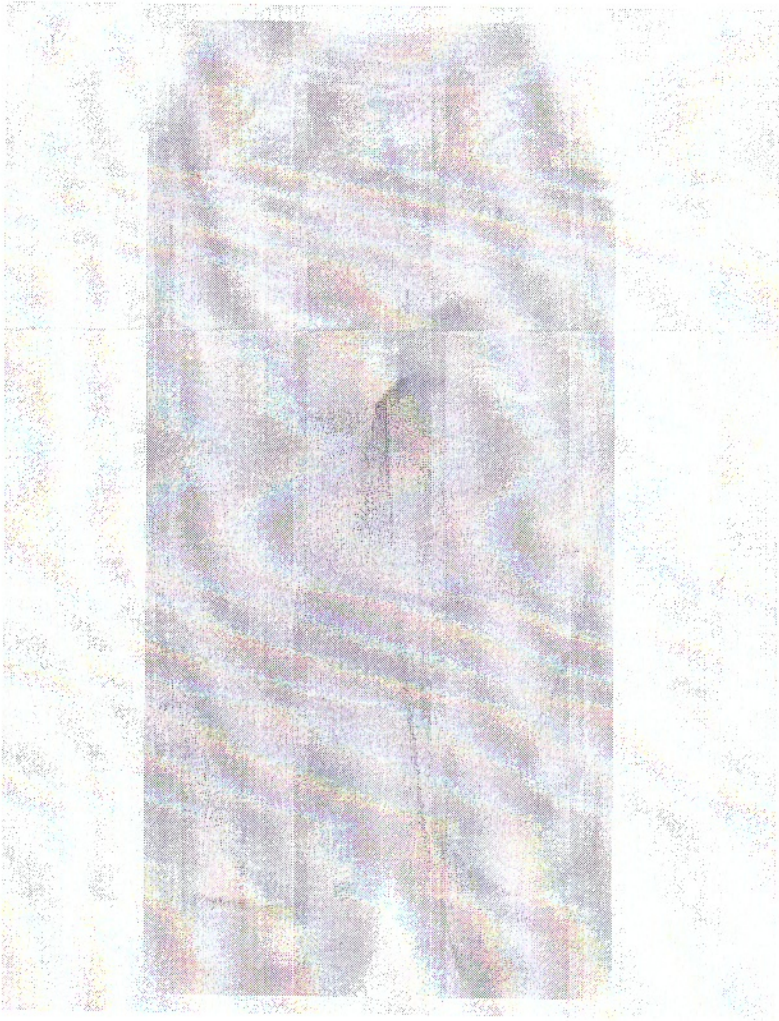


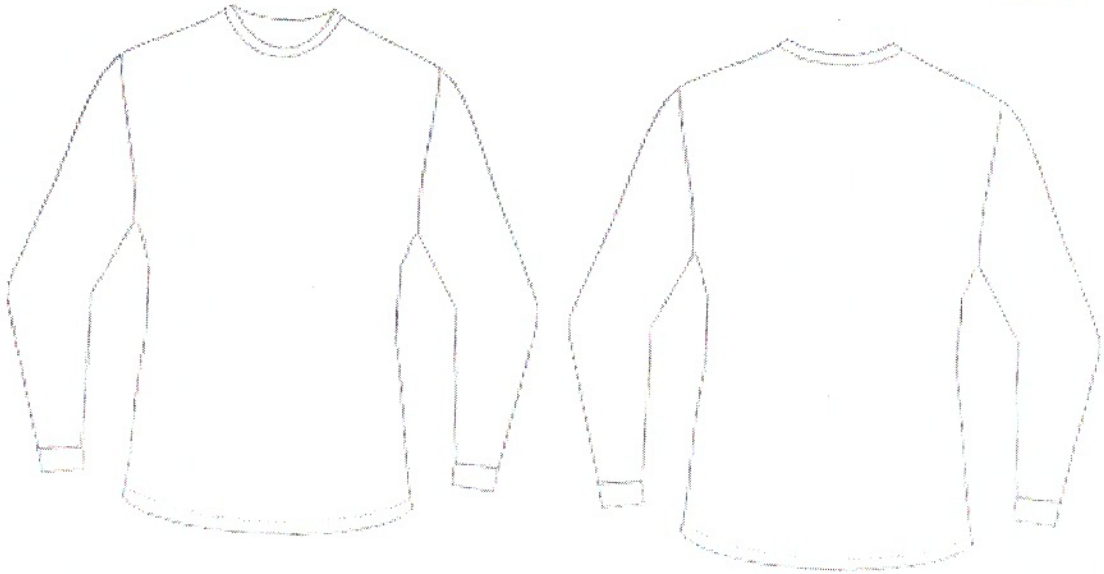
## **Anexo IV**

### **Modelos de referência para os Uniformes e E.P.I**





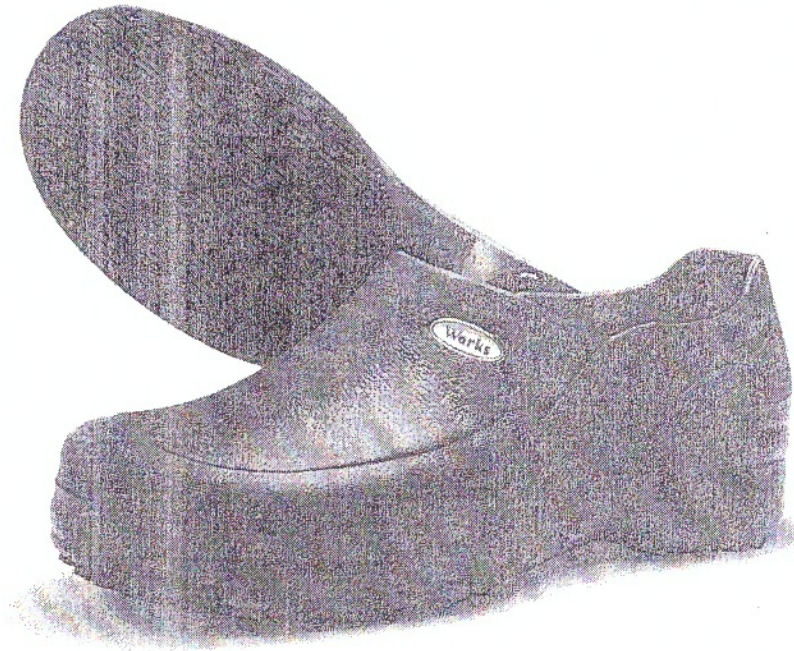
Calça branca



01/02

ITEM 03

02/02



Modelo da bota branca de segurança



ITENS 05, 06, 07, 08



ITENS 09,10, 11, 12





ITENS 13,14,15,16



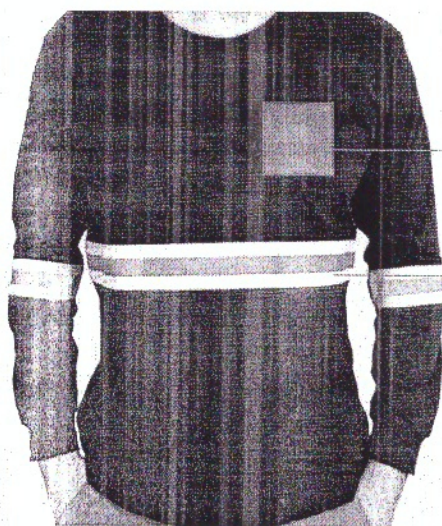
ITENS 17 E 18



## ITEM 19

### DESCRIÇÃO

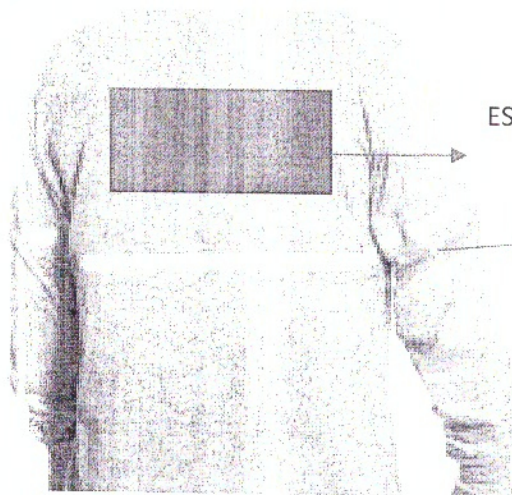
1. Camiseta manga longa, em poliviscose, cor azul royal, gola redonda, com logotipo/brasão do Município de Frederico Westphalen na altura do peito (lado esquerdo), com faixa refletiva amarelo limão com prata de 5 cm de tecido composto, aplicada abaixo do peito (frente, costa e manga) e serigrafia "GARI" nas costas e acima da faixa refletiva. Tamanhos P, M, G, GG e GG-EXT, a escolher.



LOGO DO MUNICÍPIO DE  
FREDERICO WESTPHALEN

FAIXA REFLETIVA NAS MANGAS E CORPO DA  
CAMISETA (FRENTE E COSTAS), COM DUAS FAIXAS  
VERDE FLUORESCENTE E A FAIXA CENTRAL PRATA  
ALTAMENTE REFLETIVO.

Camiseta manga longa para garis (Frente)



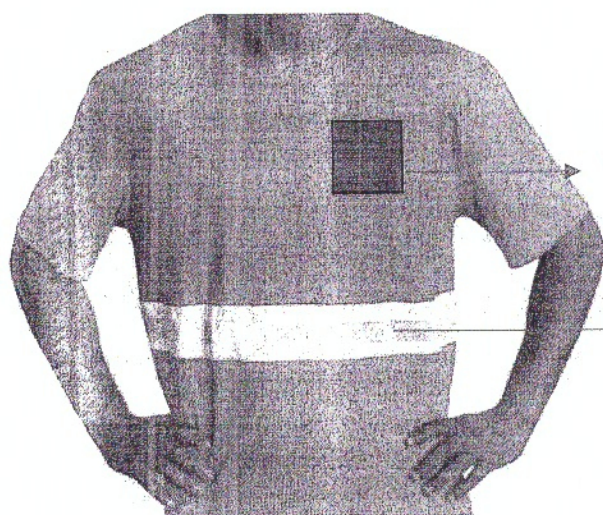
ESCRITA "GARI" EM COR BRANCO

FAIXAS REFLETIVAS

Camiseta manga longa para garis (Costas)

ITEM 20

2. Camiseta manga curta, em poliviscose, cor azul royal, gola redonda, com logotipo/brasão do Município de Frederico Westphalen na altura do peito (lado esquerdo), com faixa refletiva amarelo limão com prata de 5 cm de tecido composto, aplicada abaixo do peito (frente, costa) serigrafia "GARI" nas costas e acima da faixa refletiva. Tamanhos P, M, G , GG e GG-EXT, a escolher.



LOGO DO MUNICÍPIO DE  
FREDERICO WESTPHALEN

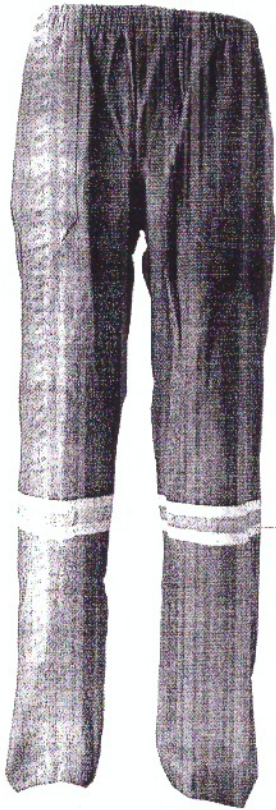
FAIXA REFLETIVA NAS MANGAS (FRENTE E  
COSTAS), COM DUAS FAIXAS VERDE  
FLUORESCENTE E A FAIXA CENTRAL PRATA  
ALTAMENTE REFLETIVO.

Camiseta manga curta para garis (Frente)

**Observação:** As costas dessa camiseta terão a mesma escrita da de manga longa (GARI em cor branco)

## ITEM 21

4. Calça com elástico e cordão total, com dois bolsos frontais e um traseiro, cor azul royal, 100% algodão, com logotipo/brasão do Município de Frederico Westphalen na altura da coxa (lado esquerdo), com faixa refletiva amarelo limão com prata de 5 cm de tecido composto, aplicada abaixo do joelho. Tamanhos P, M, G, GG e GG-EXT, a escolher.



FAIXA REFLETIVA FRENTE E COSTAS COM DUAS FAIXAS VERDE FLUORESCENTE E A FAIXA CENTRAL PRATA ALTAMENTE REFLETIVO

5. Calça legging feminina, com azul royal, com logotipo/brasão do Município de Frederico Westphalen na coxa esquerda. Tamanhos P, M, G, GG e GG-EXT, a escolher.



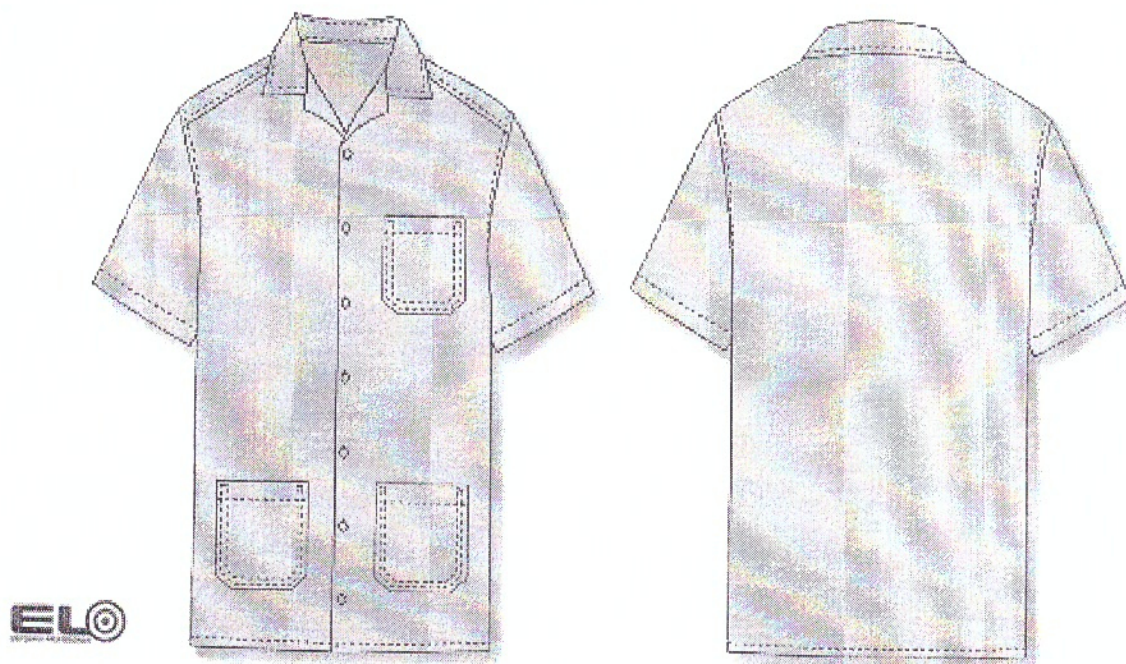
**MUNICÍPIO DE FREDERICO WESTPHALEN - RS**  
Secretaria Municipal do Meio Ambiente - SeMMA

---

**ANEXO I**

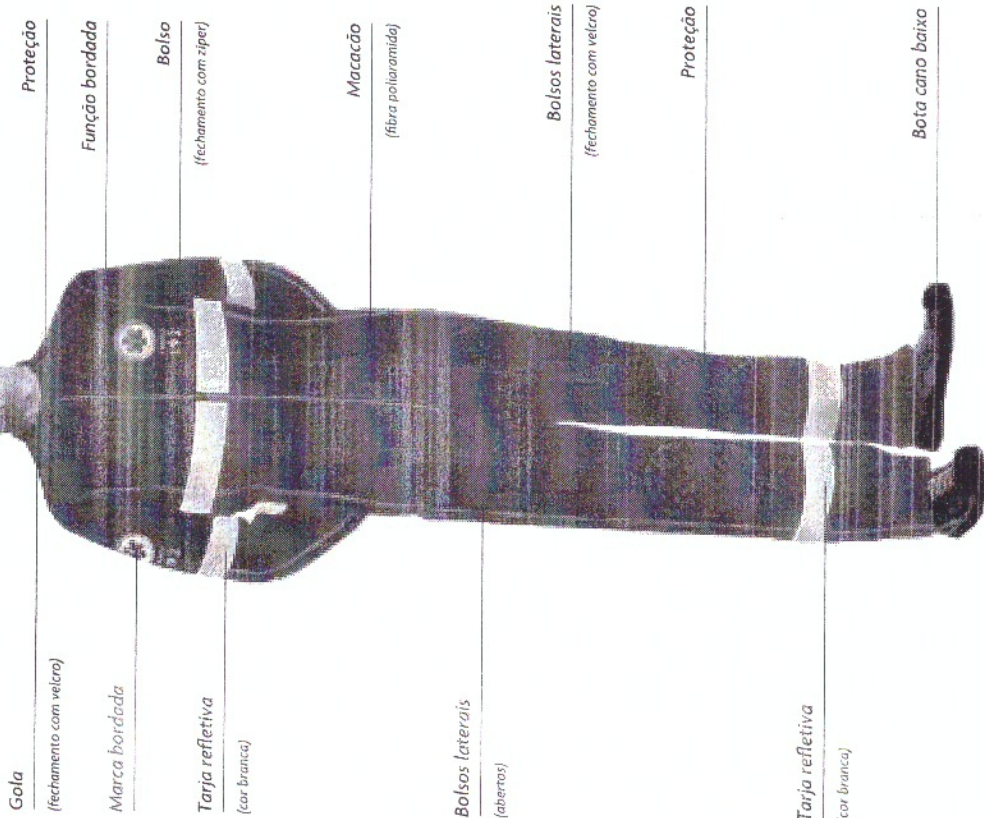


**ITENS 23 E 24**  
**ANEXO**



LOGOTIPO DA SECRETARIA DE EDUCAÇÃO

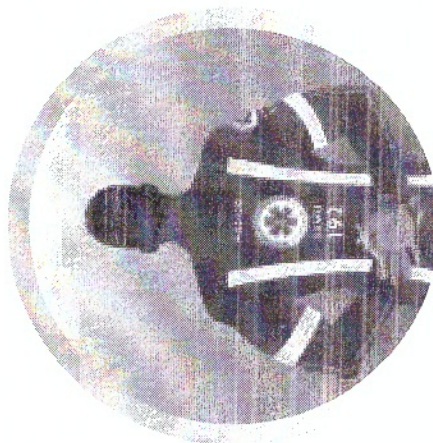
ITENS 25, 26, 27, 32



26

Esse macacão é a principal peça do uniforme dos membros da equipe SAMU 192. Deve ser confeccionado em material confortável, adequado a região de trabalho e de acordo com o modelo apresentado ao lado.

DETALHE COSTAS:





ITENS 28, 29, 30, 31



ITEM 33

