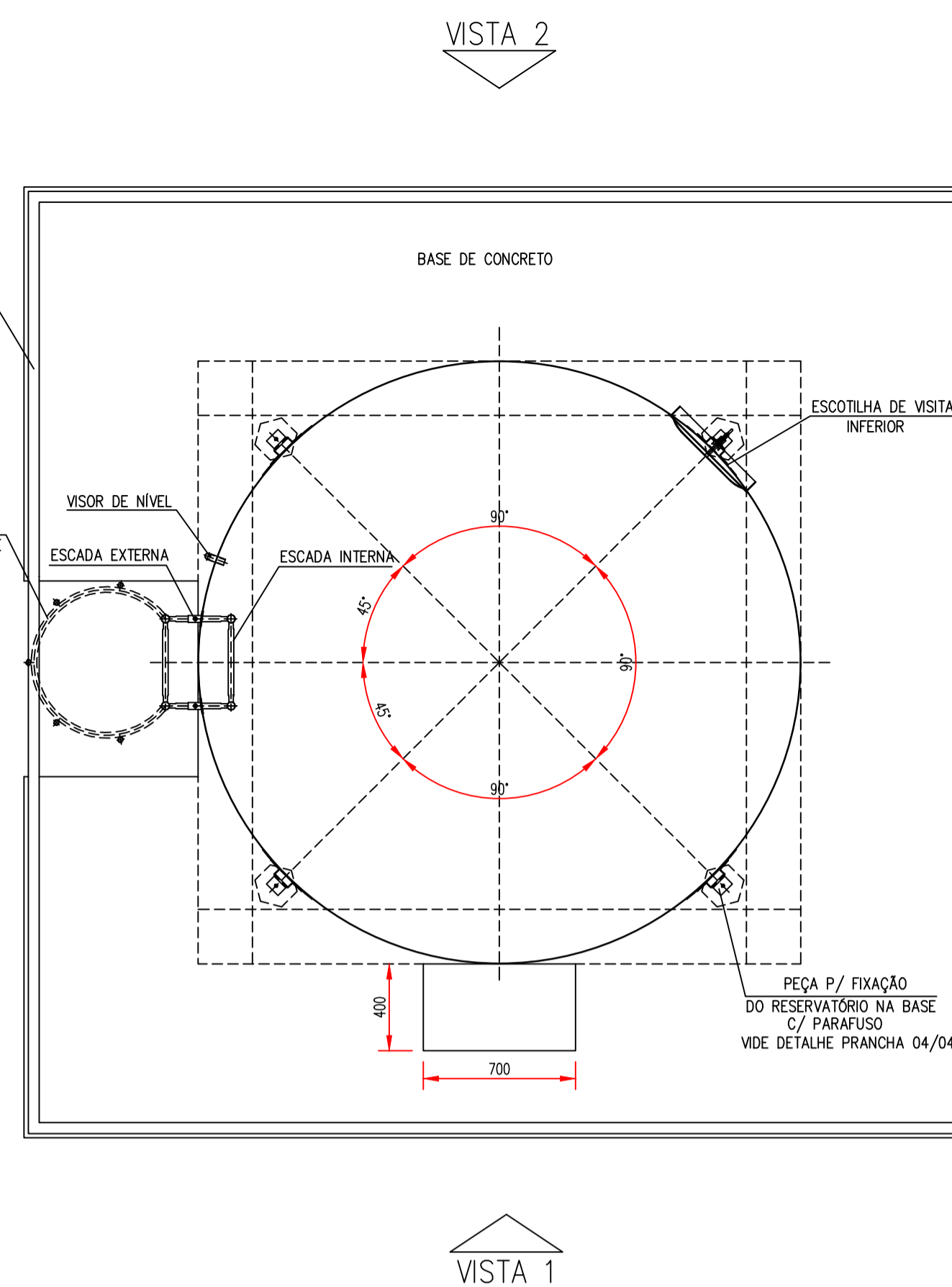
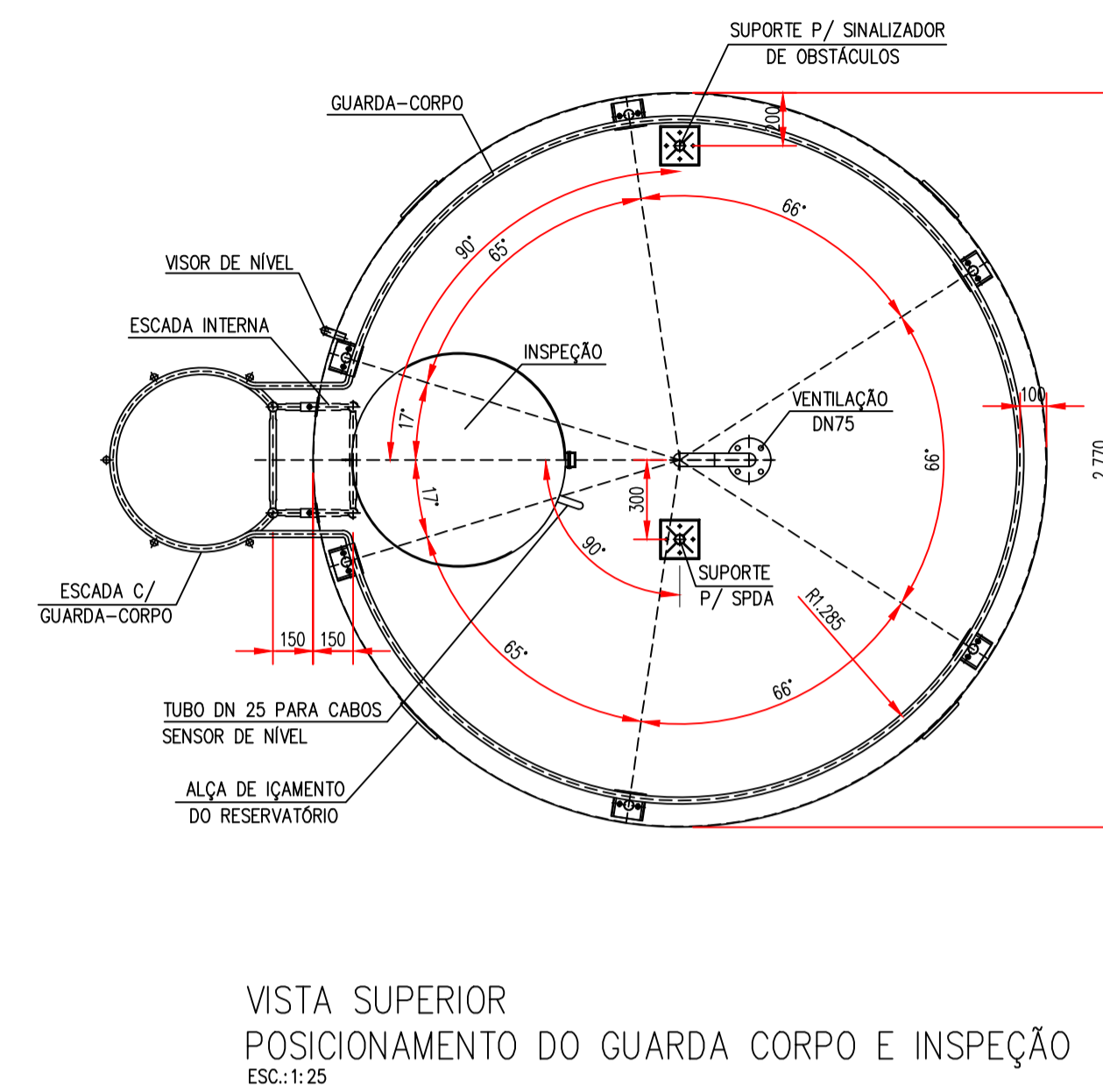


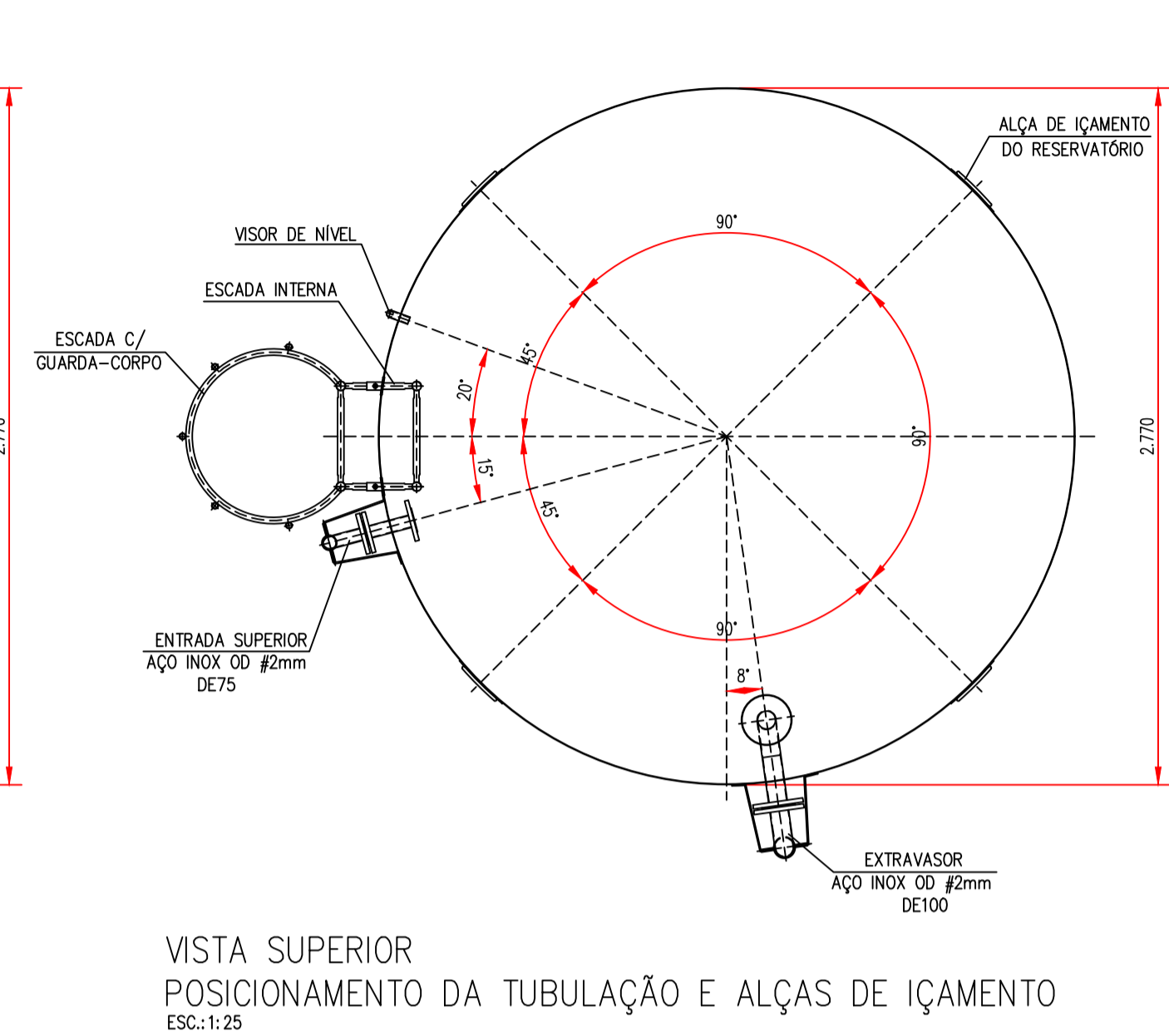
PLANTA DA TUBULAÇÃO NO FUNDO DO RESERVATÓRIO
ESC:1:25



GABARITO DOS ELEMENTOS DE FIXAÇÃO NA BASE
ESC:1:25

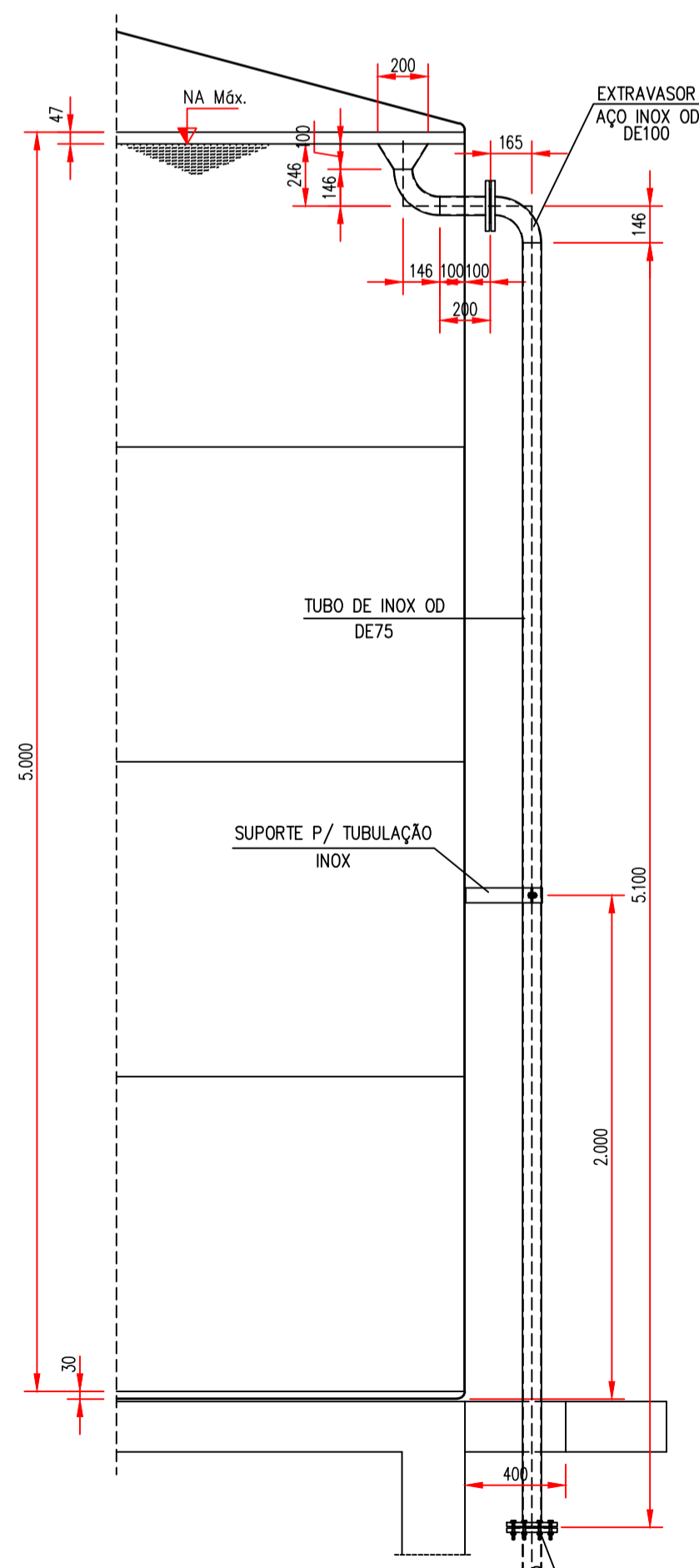


VISTA SUPERIOR
POSICIONAMENTO DO GUARDA CORPO E INSPEÇÃO
ESC:1:25

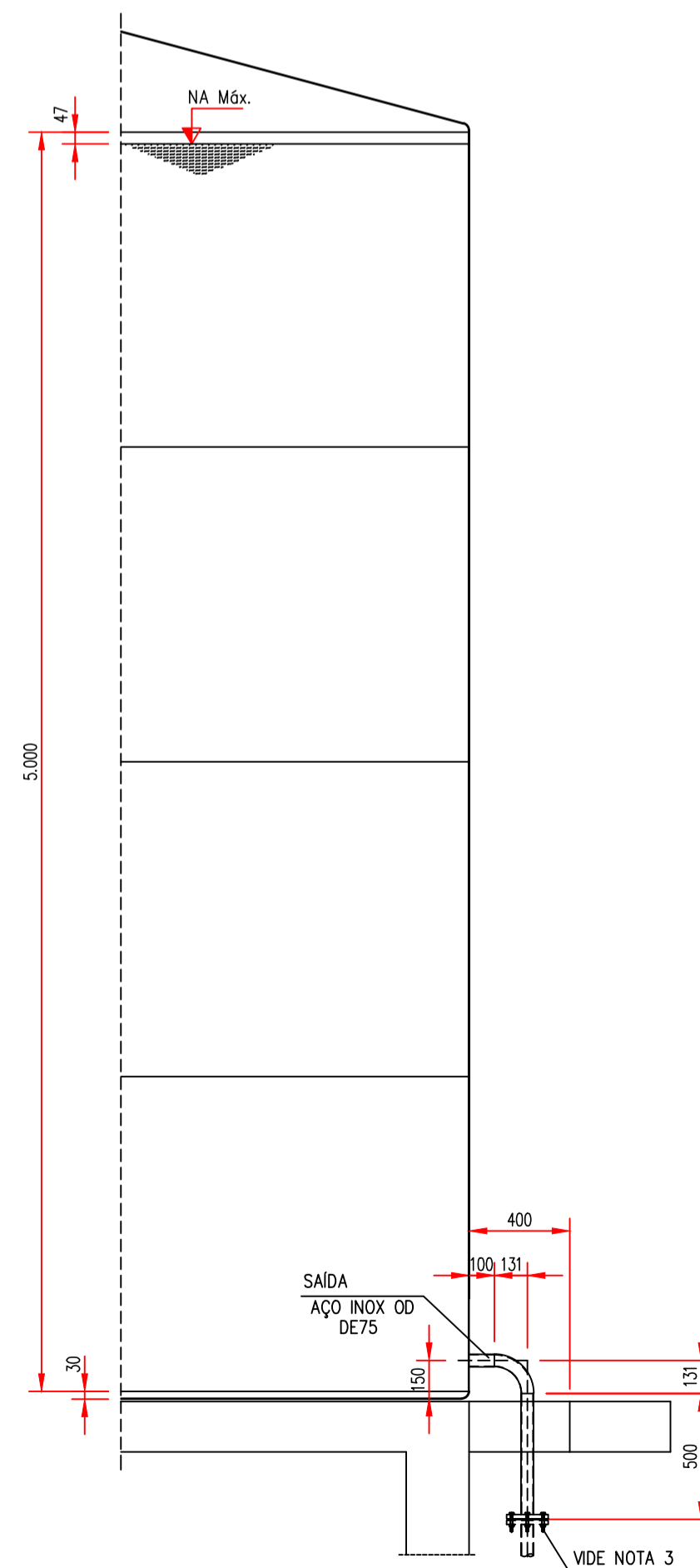


VISTA SUPERIOR
POSICIONAMENTO DA TUBULAÇÃO E ALÇAS DE IÇAMENTO
ESC:1:25

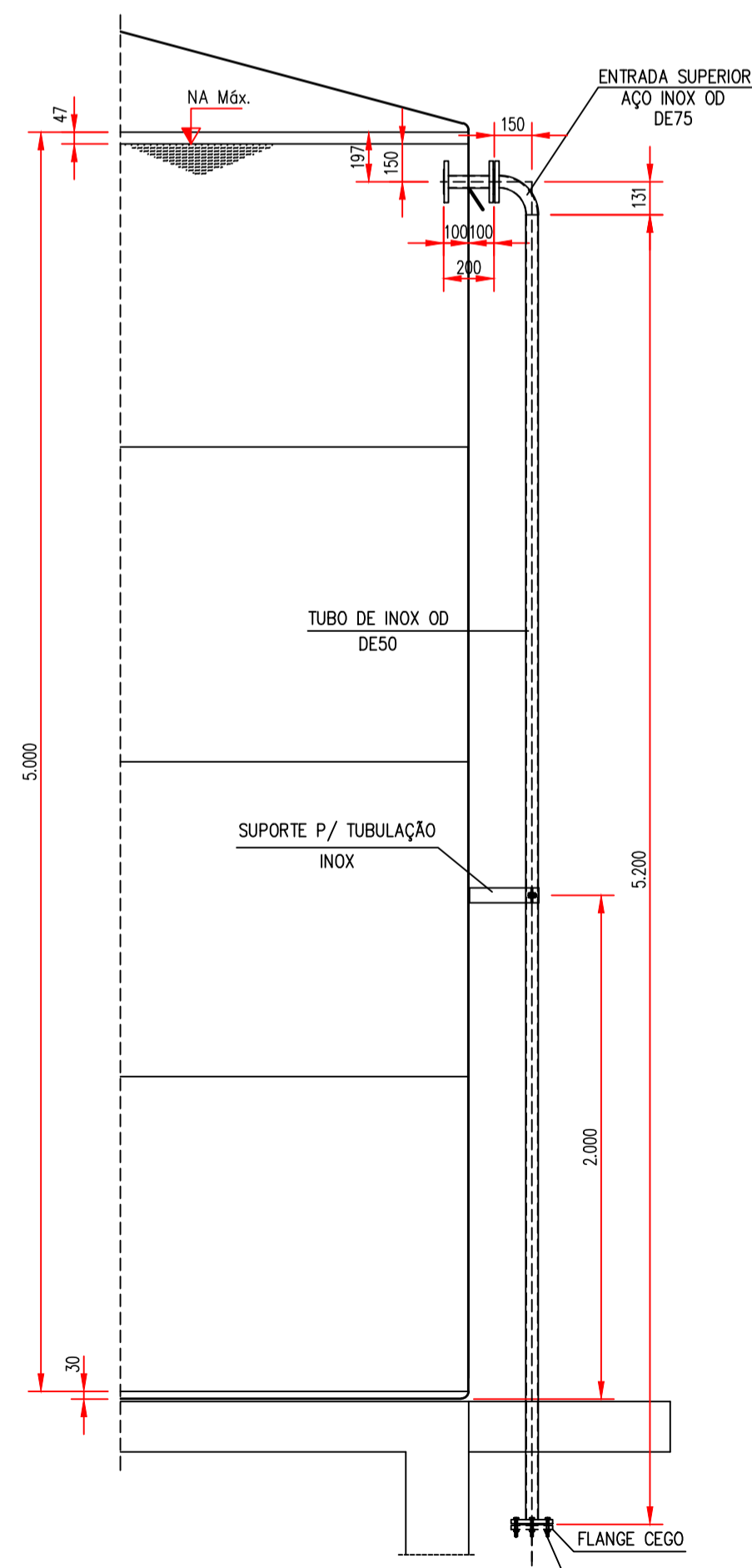
DETALHES DAS TUBULAÇÕES
ESC:1:25



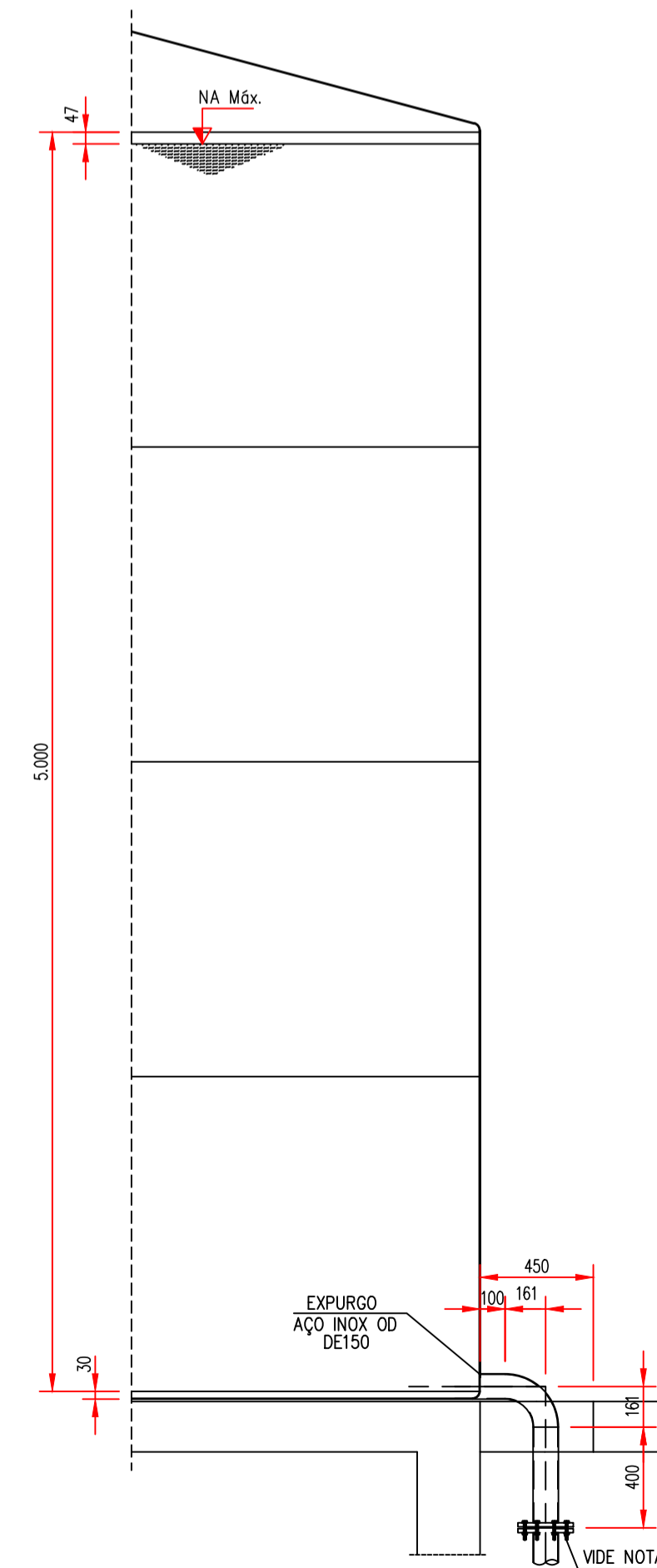
EXTRAVASOR
ESC:1:25



SAÍDA INFERIOR
ESC:1:25



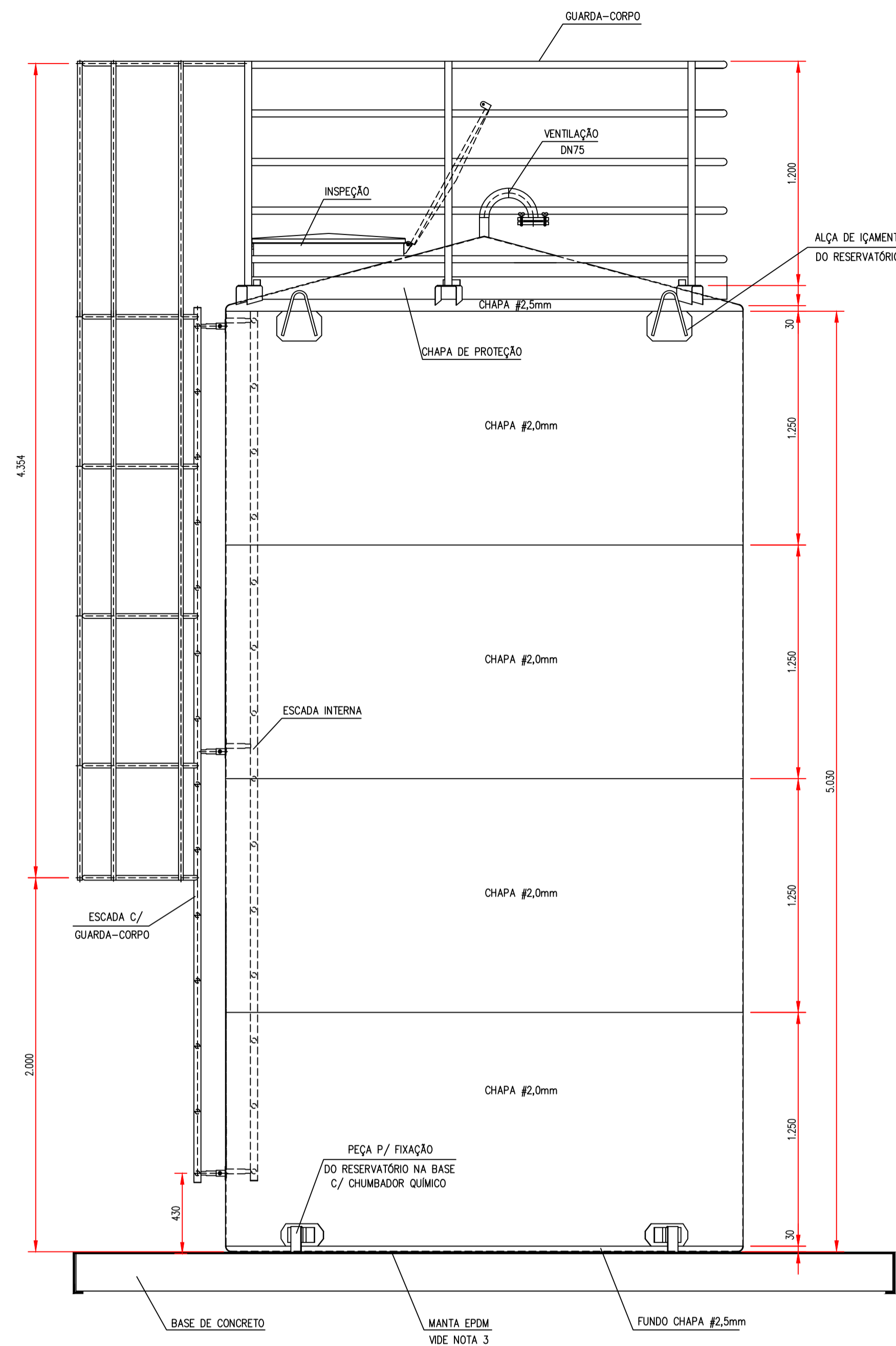
ENTRADA SUPERIOR
ESC:1:25



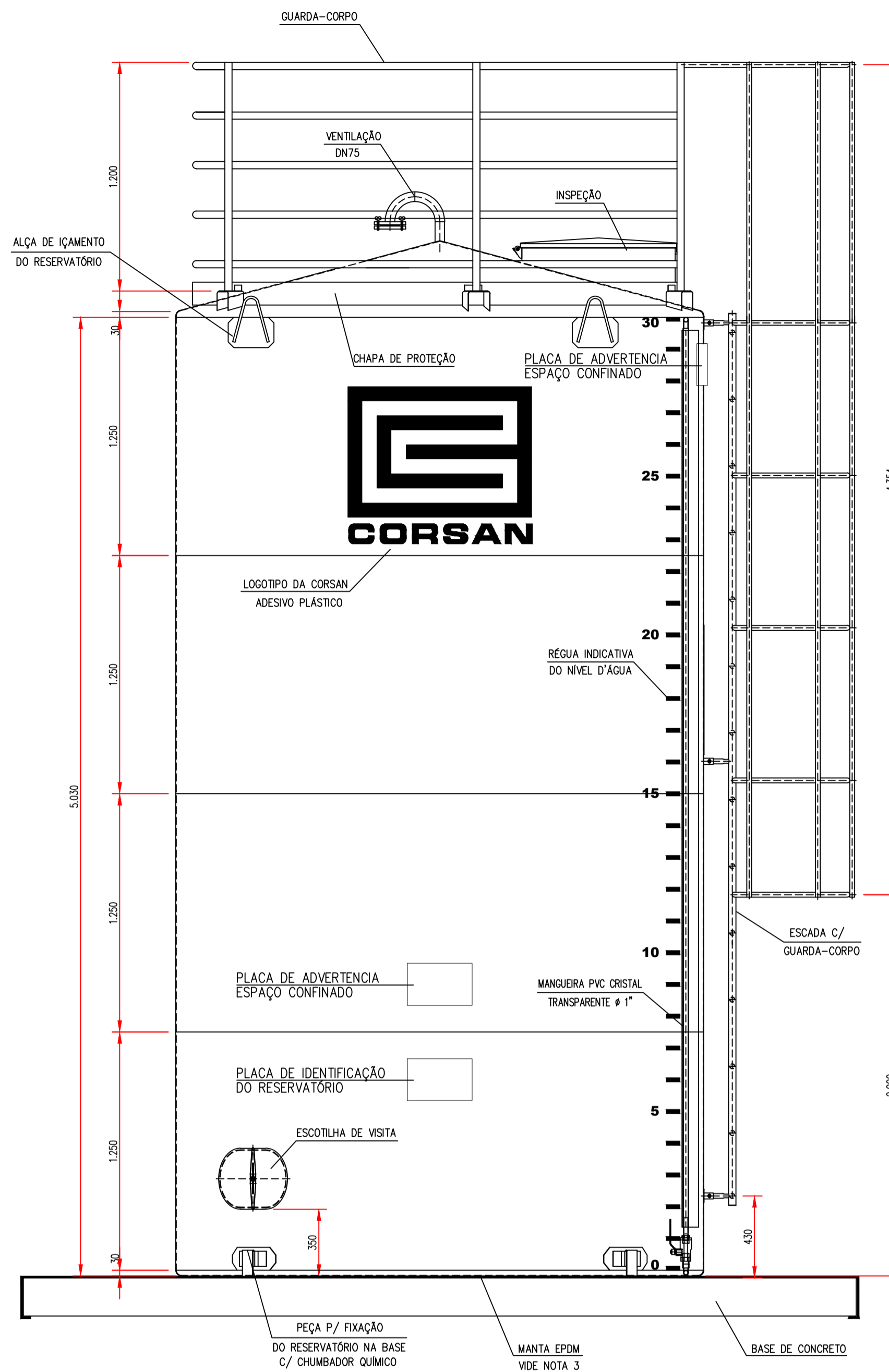
EXPURGO
ESC:1:25

- NOTAS:
1. TODOS OS TUBOS E ACESSÓRIOS EM AÇO INOX, QUANDO SOLDADOS, DEVERÃO SEGUIR AS ESPECIFICAÇÕES DA CORSAN.
 2. NAS EXTREMIDADES LIVRES DOS TUBOS DOS GUARDA-CORPOS E ESCADAS DEVERÁ SER SOLDADA CHAPA DE INOX #2mm PARA FECHAMENTO DOS MESMOS.
 3. TODA A ÁREA DA BASE DE CONCRETO DO RESERVATÓRIO, DEVERÁ SER REVESTIDA COM MANTA EPDM.
 4. NAS TRANSIÇÕES ENTRE TUBOS DE INOX C/ TUBOS DE F1* OU AÇO, AS FLANGES DEVERÃO SER PARAFUSADAS COM PARAFUSOS DE INOX.
 5. TODOS OS PARAFUSOS E ARRUELAS DEVERÃO SER DE AÇO INOX.

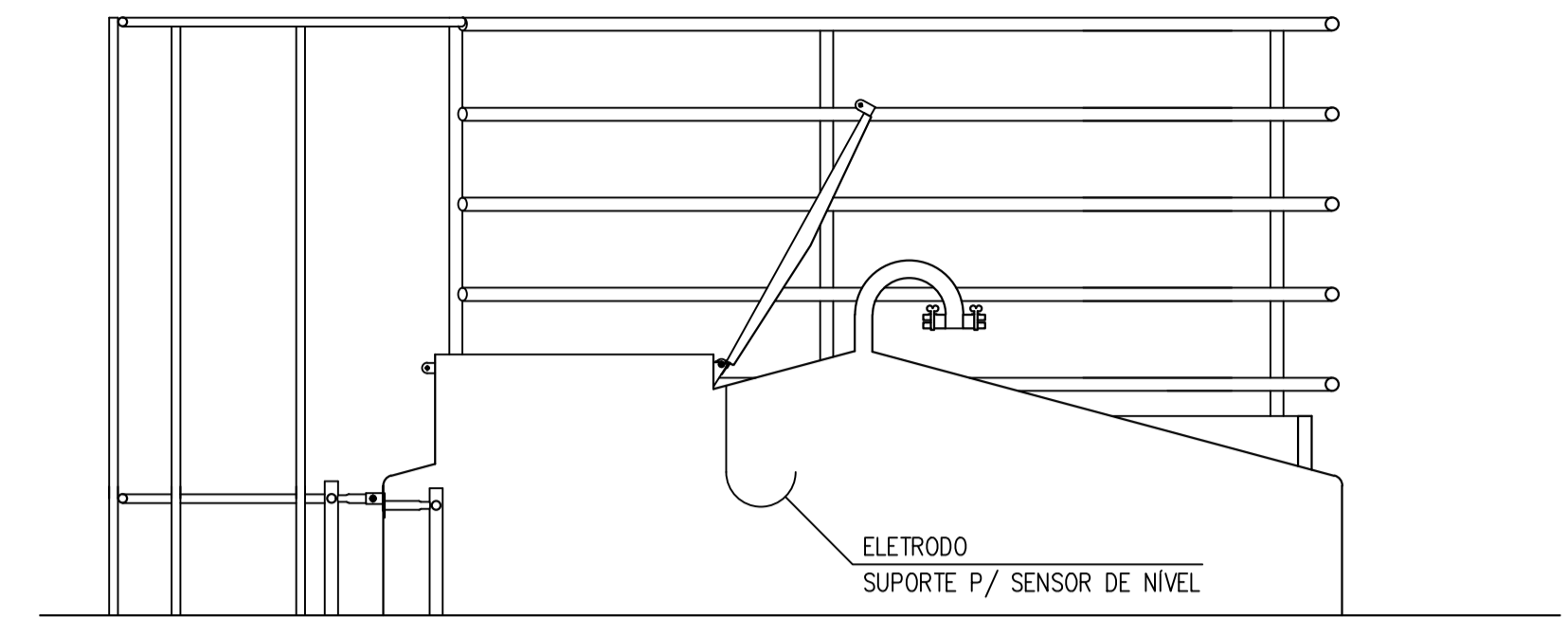
EMPREENDIMENTO					
LOTEAMENTO RENASCER					
ENDEREÇO					
Rua Rui Barbosa, Lado Ímpar - Bairro Floresta - Ibirubá - RS					
PROJETO					
SAA - RESERVATÓRIO AÇO INOX 30 m ³ - Plantas e Detalhes das Tubulações					
PROPRIETÁRIO					
PREFEITURA MUNICIPAL DE IBIRUBÁ CNPJ: 87.564.81/0001-10					
PROJETO					
CORSAN - Plantas Reservatórios Modelos Padrão Corsan					
ESCALA	ÁREA	REVISÃO	DATA	PRANCHA	
SEM ESCALA	28.237,75 m ²	R01	25/02/2026	01/04	



VISTA 1
ESC.:1:20

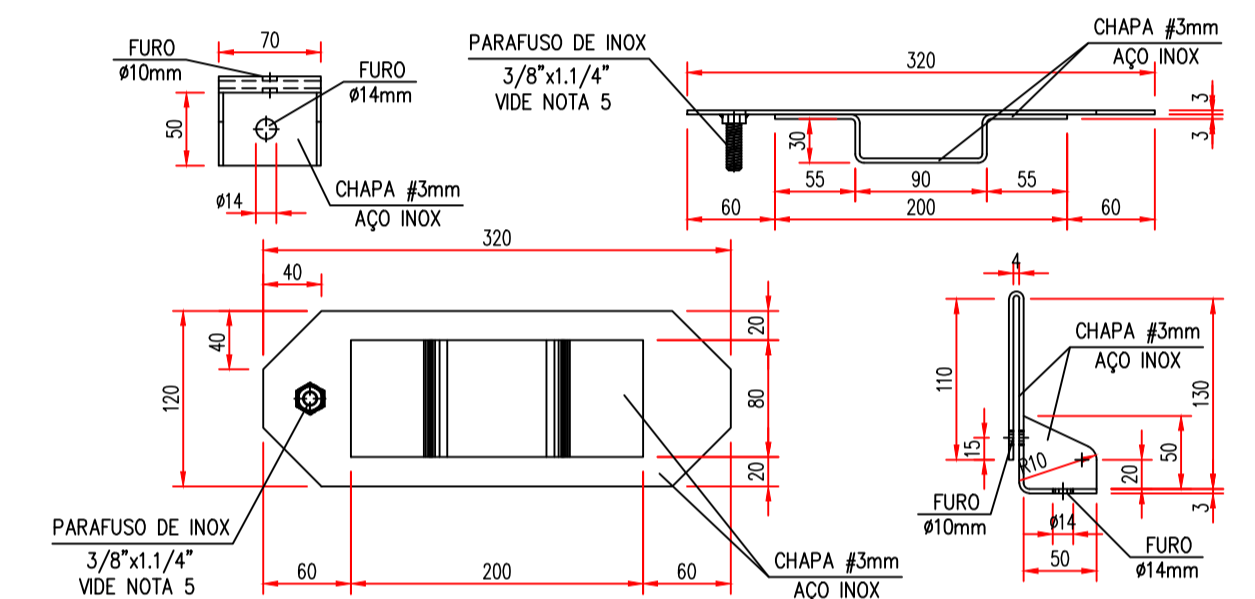


VISTA 2
ESC.:1:20

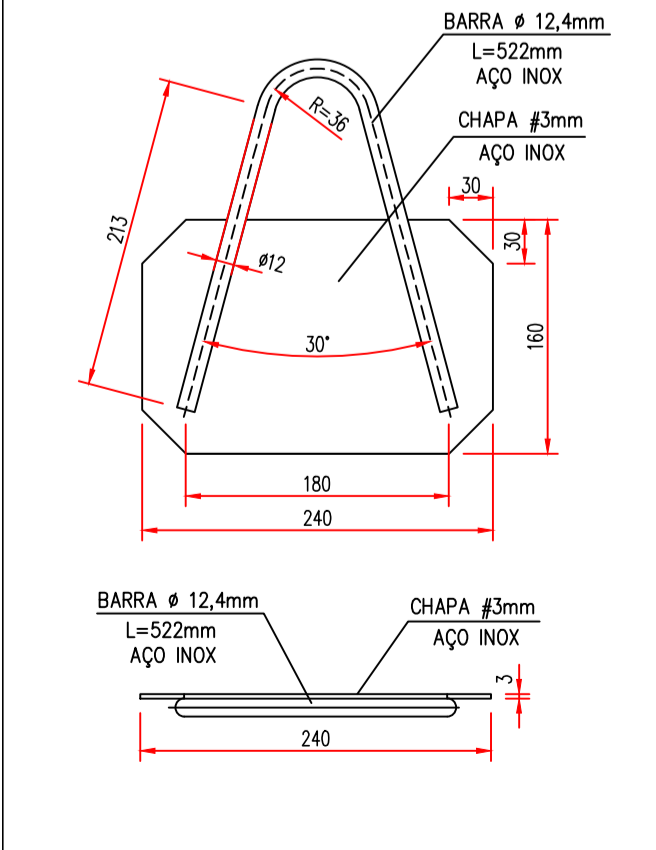


CORTE - DETALHE ELETRODO
ESC.:1:20

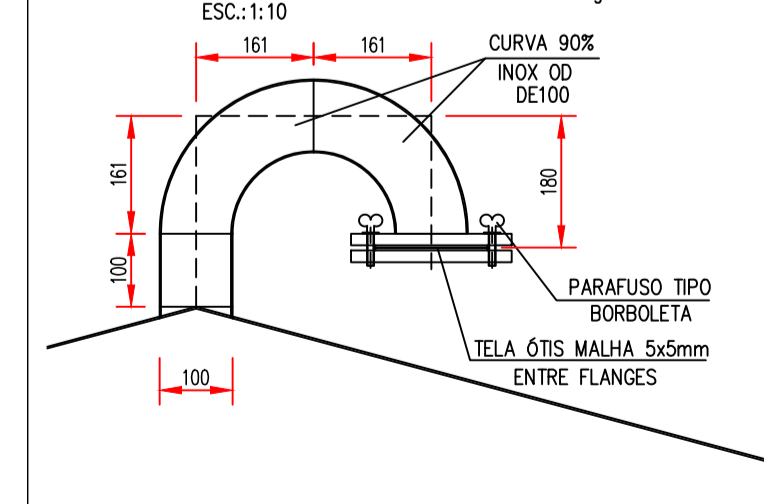
DETALHE 7 - PEÇA P/ FIXAÇÃO DO RESERVATÓRIO NA BASE
ESC.:1:5



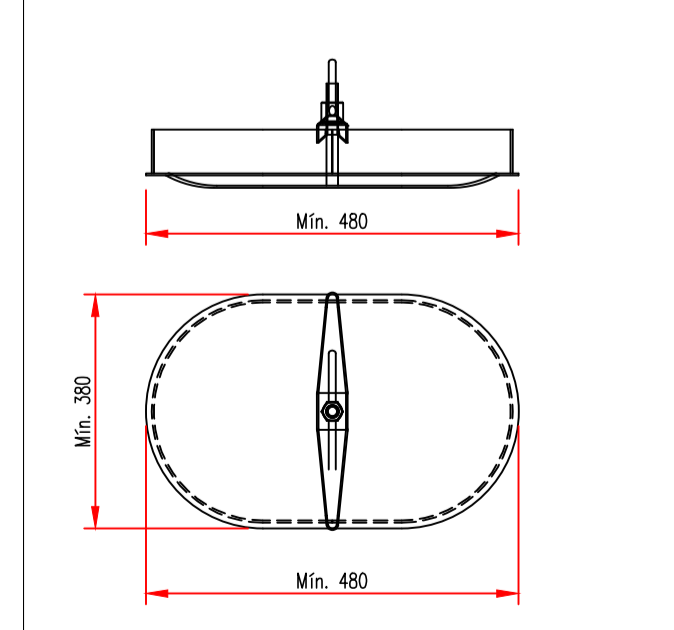
DETALHE 5 - ALÇA DE IÇAMENTO
ESC.:1:5



DETALHE 10-VENTILAÇÃO
ESC.:1:10



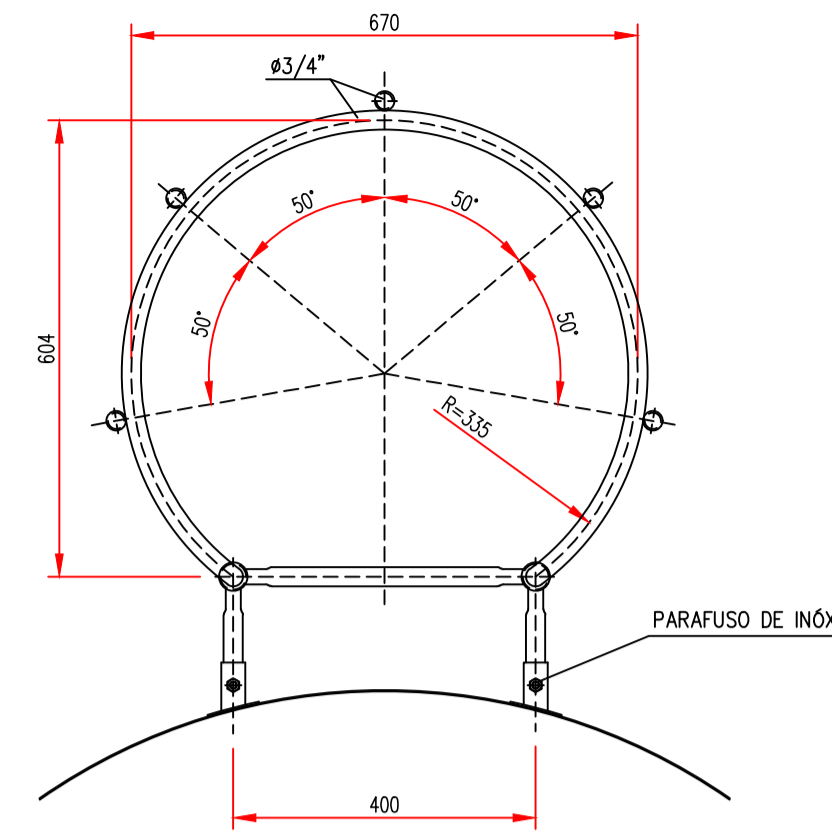
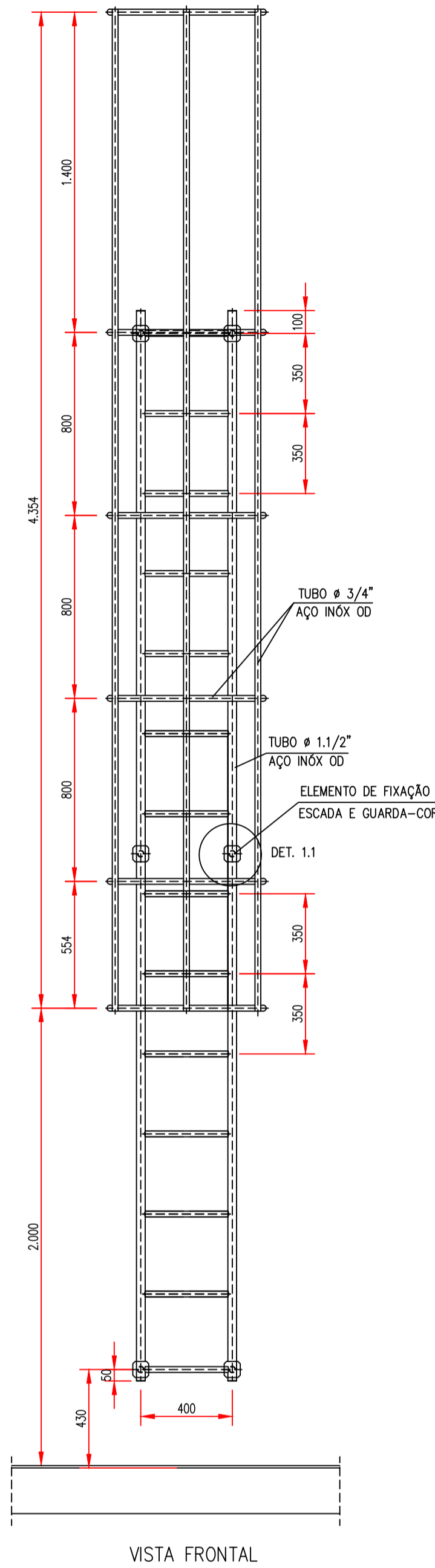
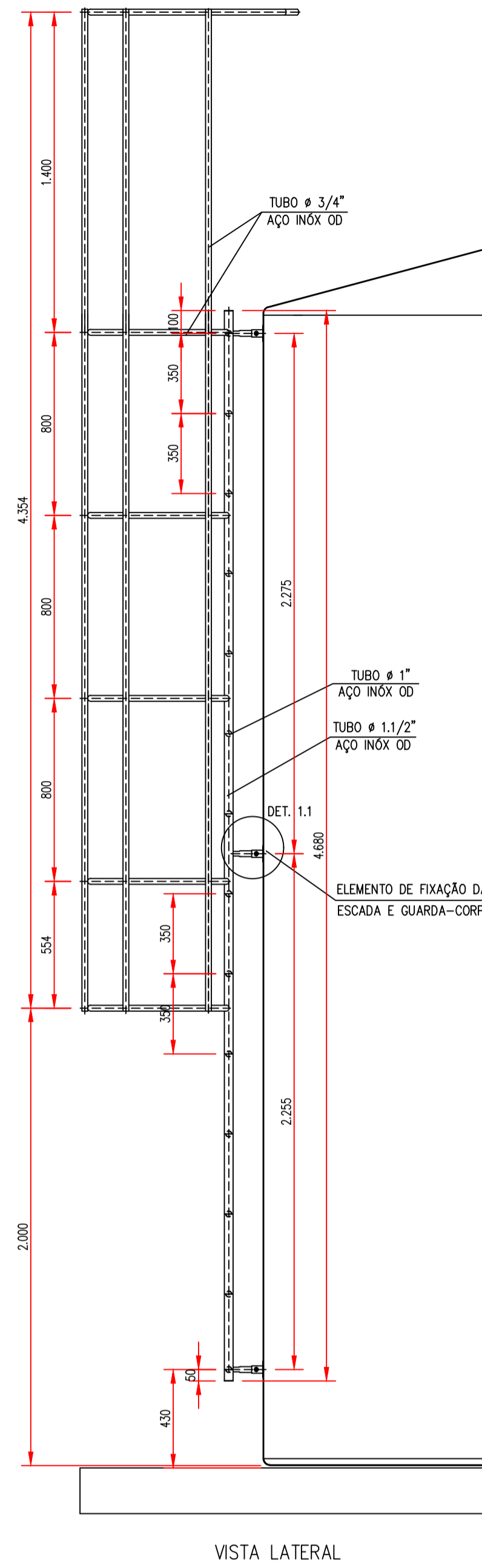
DETALHE 9 - ESCOTILHA INFERIOR
ESC.:1:10



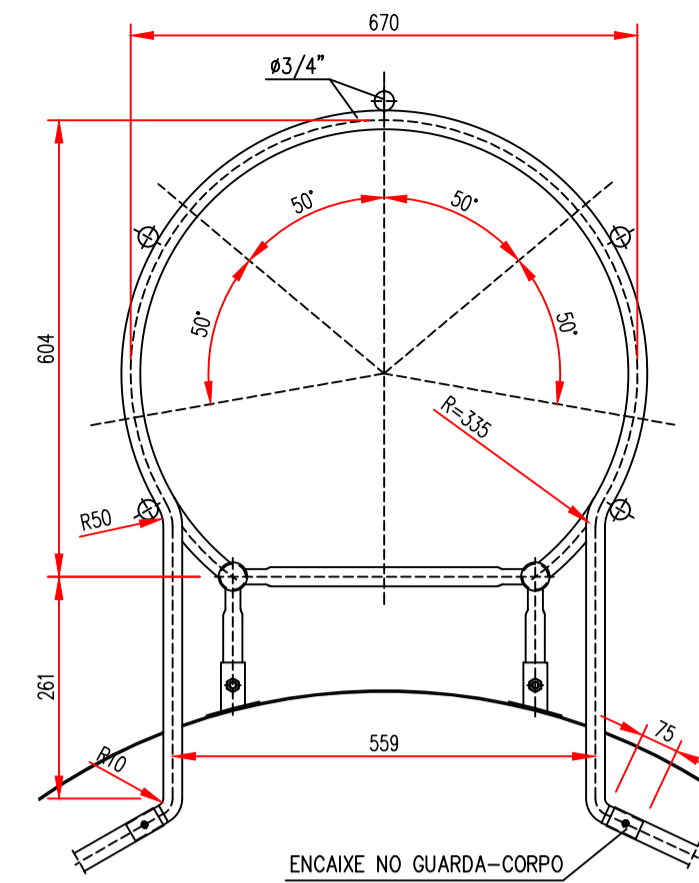
- NOTAS:
1. TODOS OS TUBOS E ACESSÓRIOS EM AÇO INOX, QUANDO SOLDADOS, DEVERÃO SEGUIR AS ESPECIFICAÇÕES DA CORSAN.
 2. NAS EXTREMIDADES LIVRES DOS TUBOS DOS GUARDA-CORPOS E ESCADAS DEVERÁ SER SOLDADA CHAPA DE INOX #2mm PARA FECHAMENTO DOS MESMOS.
 3. TODA A ÁREA DA BASE DE CONCRETO DO RESERVATÓRIO, DEVERÁ SER REVESTIDA COM MANTA EPDM.
 4. NAS TRANSIÇÕES ENTRE TUBOS DE INOX C/ TUBOS DE FFM OU AÇO, AS FLANGES DEVERÃO SER PARAFUSADAS COM PARAFUSOS DE INOX.
 5. TODOS OS PARAFUSOS E ARRUELAS DEVERÃO SER DE AÇO INOX.

EMPREENHIMENTO				
LOTEAMENTO RENASCER				
ENDEREÇO				
Rua Rui Barbosa, Lado Ímpar - Bairro Floresta - Ibirubá - RS				
PROJETO				
SAA - RESERVATÓRIO AÇO INOX 30 m ³ - Vista 1 e 2 e Detalhes				
PROPRIETÁRIO				
PREFEITURA MUNICIPAL DE IBIRUBÁ CNPJ: 87.564.81/0001-10				
PROJETO				
CORSAN - Plantas Reservatórios Modelos Padrão Corsan				
ESCALA	ÁREA	REVISÃO	DATA	FRANCHA
SEM ESCALA	28.237,75 m ²	R01	25/02/2026	02/04

DETALHE 1 – ESCADA EXTERNA C/ GUARDA CORPO
ESC.:1:20

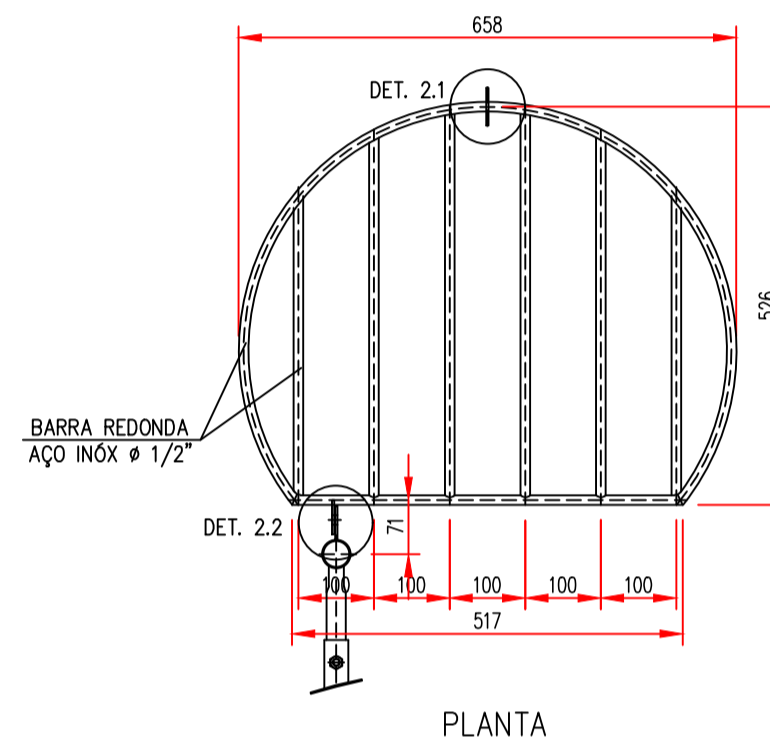


PLANTA NÍVEL INTERMEDIÁRIO
ESC.:1:10

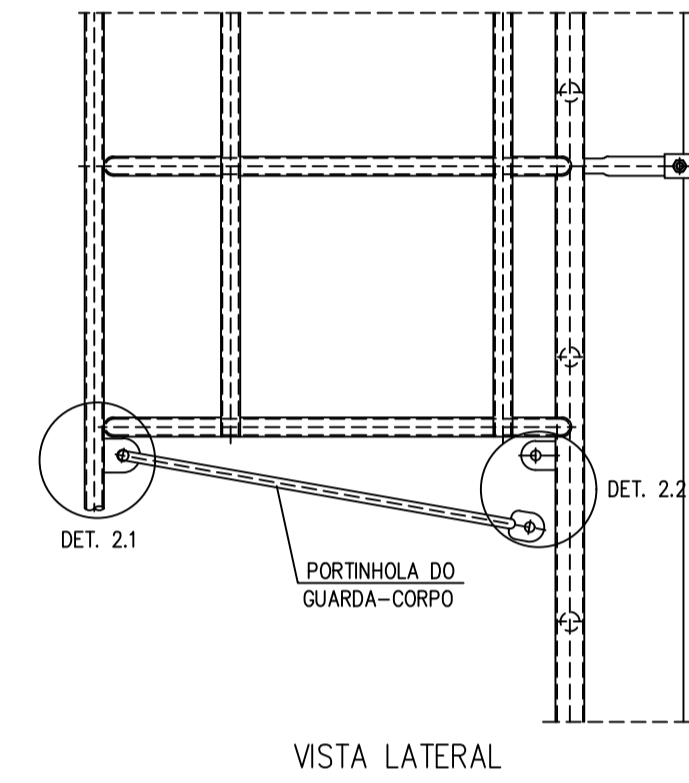


PLANTA NÍVEL SUPERIOR
ESC.:1:10

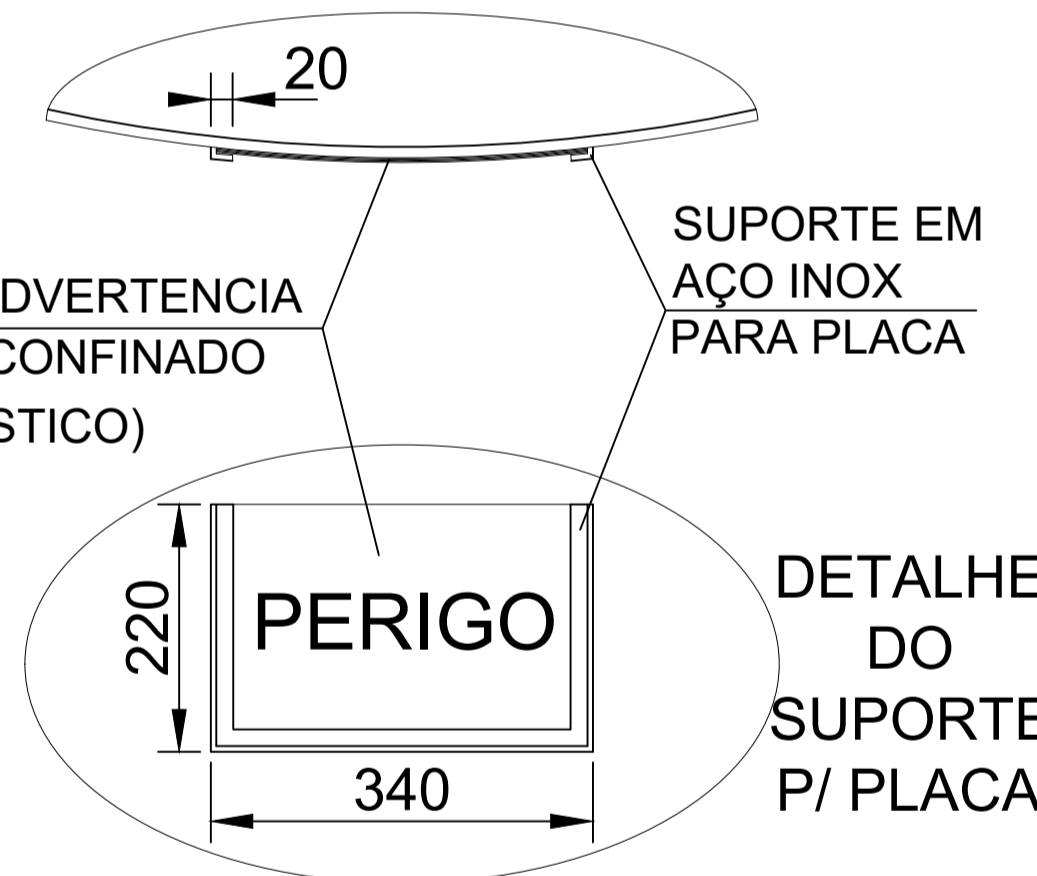
DET.2 – PORTINHOLA DO GUARDA-CORPO
ESC.:1:10



PLANTA



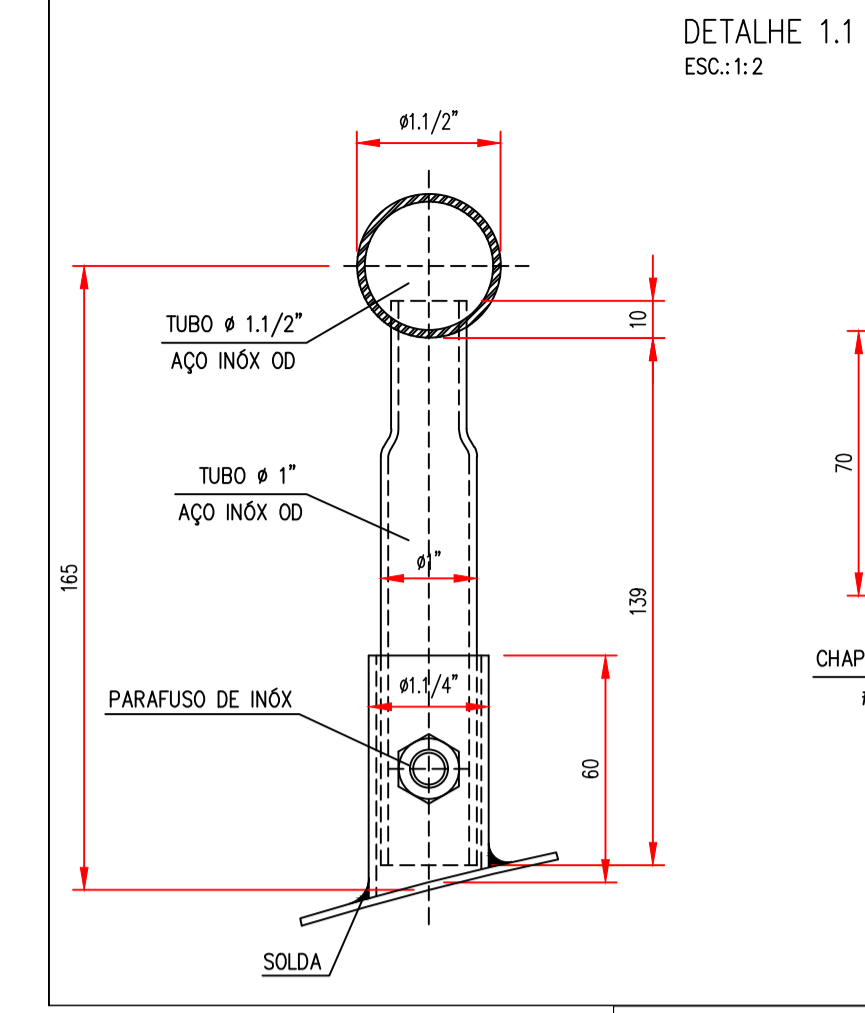
VISTA LATERAL



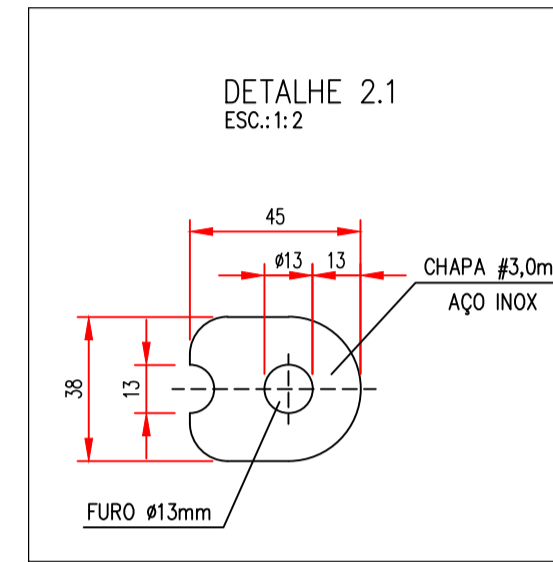
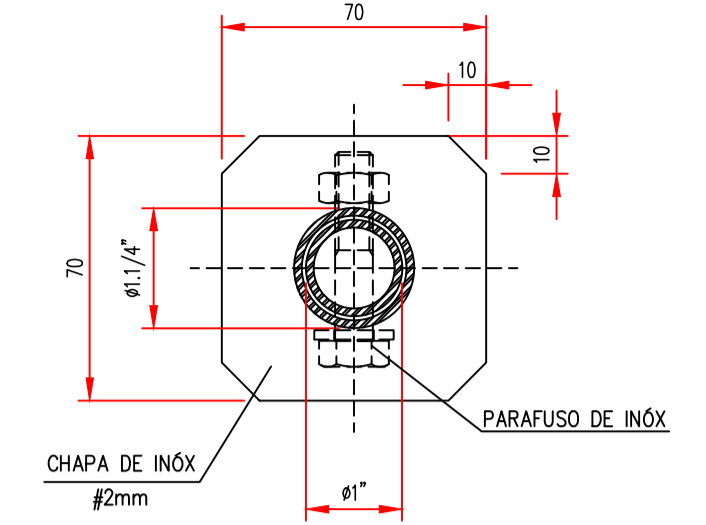
PLACA DE ADVERTENCIA
ESPAÇO CONFINADO
(PLÁSTICO)

SUPORTE EM
AÇO INOX
PARA PLACA

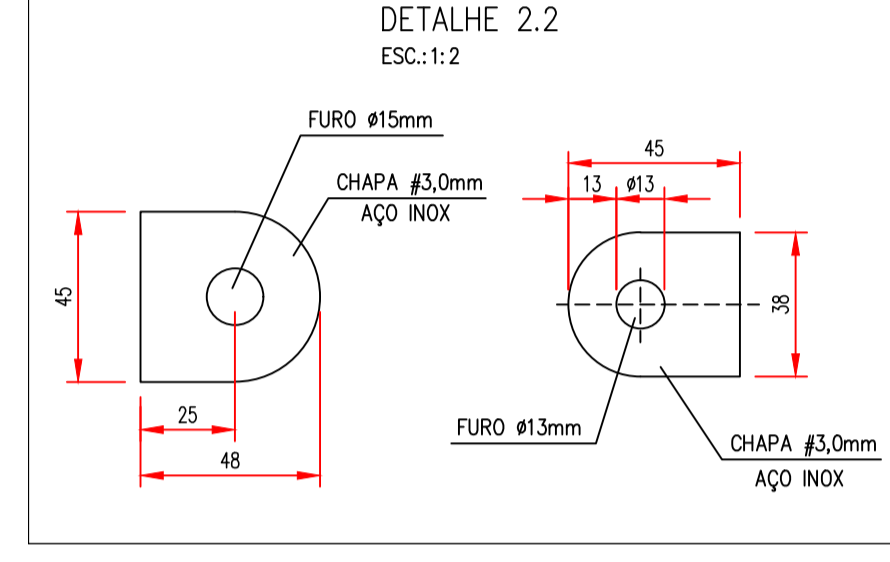
DETALHE DO
SUPORTE
P/ PLACA



DETALHE 1.1
ESC.:1:2



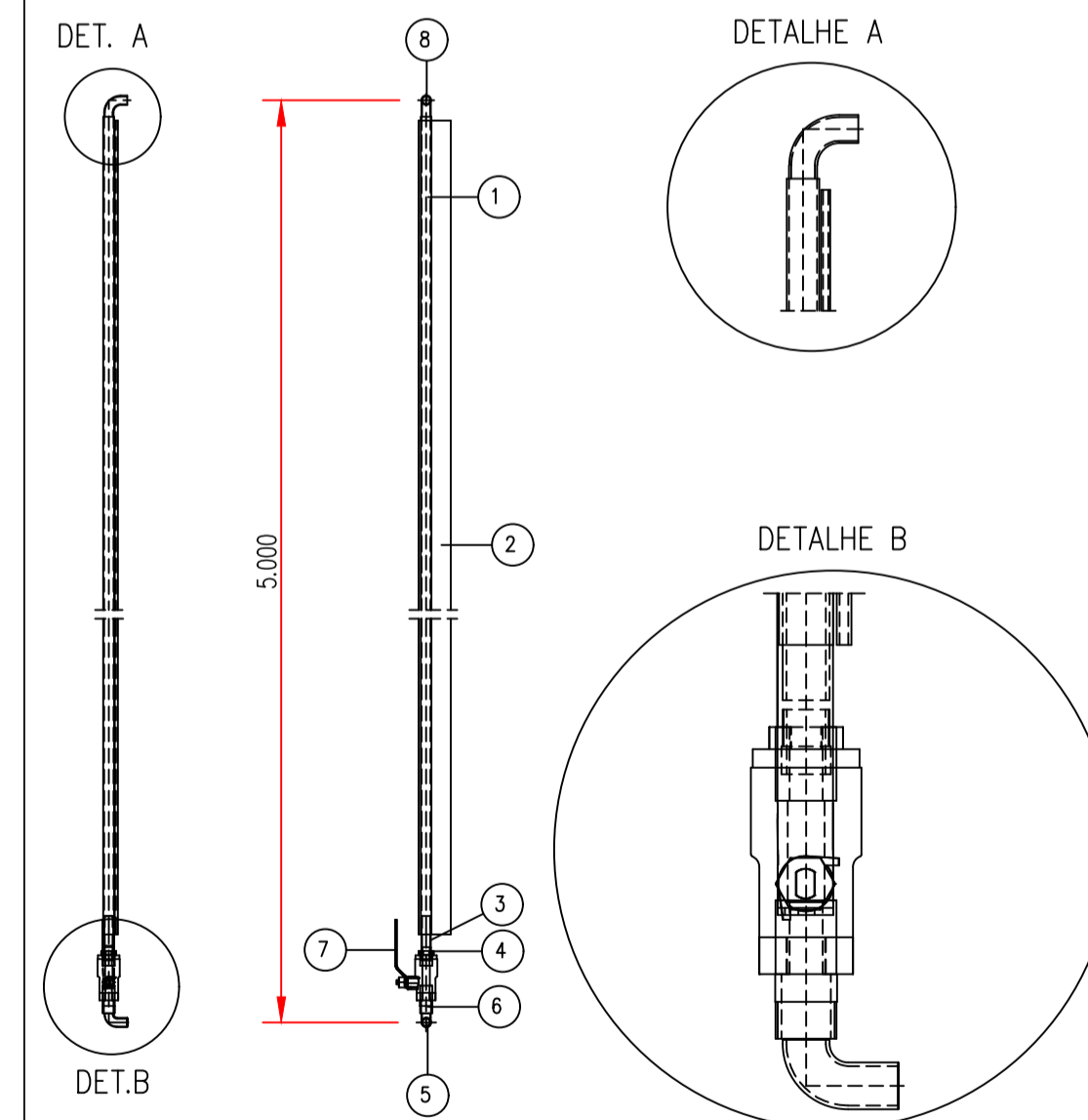
DETALHE 2.1
ESC.:1:2



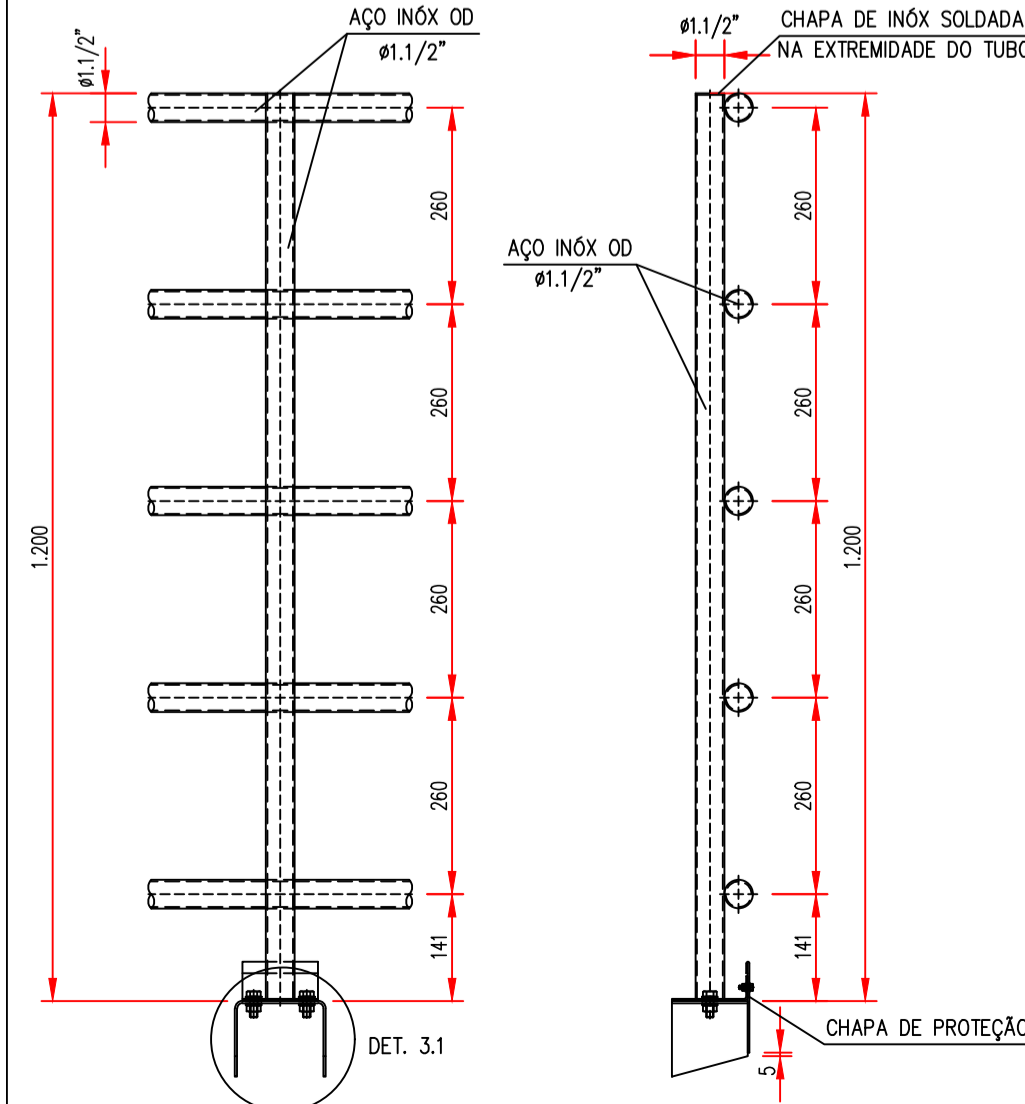
DETALHE 2.2
ESC.:1:2

- NOTAS:
1. TODOS OS TUBOS E ACESSÓRIOS EM AÇO INOX, QUANDO SOLDADOS, DEVERÃO SEGUIR AS ESPECIFICAÇÕES DA CORSAN.
 2. NAS EXTREMIDADES LIVRES DOS TUBOS DOS GUARDA-CORPOS E ESCADAS DEVERÁ SER SOLDADA CHAPA DE INOX #2mm PARA FECHAMENTO DOS MESMOS.
 3. TODA A ÁREA DA BASE DE CONCRETO DO RESERVATÓRIO, DEVERÁ SER REVESTIDA COM MANTA EPDM.
 4. NAS TRANSIÇÕES ENTRE TUBOS DE INOX C/ TUBOS DE F"4" OU AÇO, AS FLANGES DEVERÃO SER PARAFUSADAS COM PARAFUSOS DE INOX.
 5. TODOS OS PARAFUSOS E ARRUELAS DEVERÃO SER DE AÇO INOX.

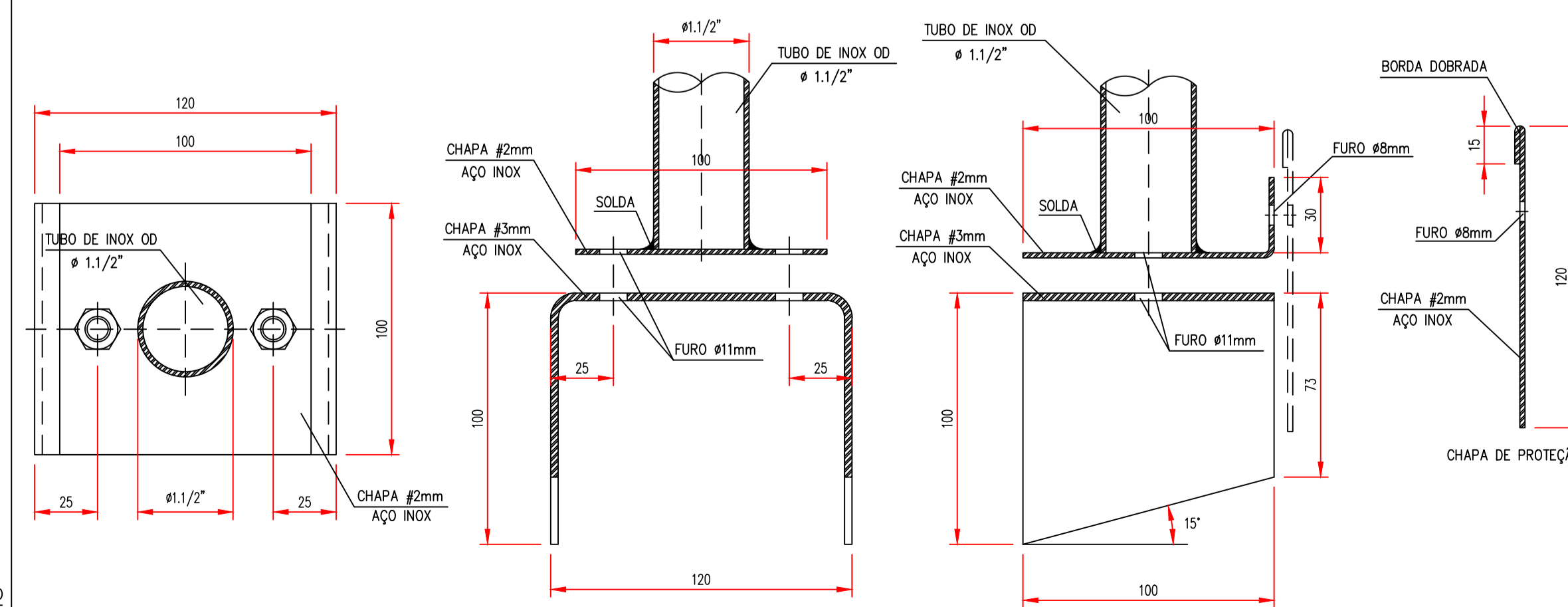
VISOR DE NÍVEL
ESCALA 1/25



DETALHE 3 – GUARDA-CORPO DA TAMPA
ESC.:1:10



DETALHE 3.1
ESC.:1:2

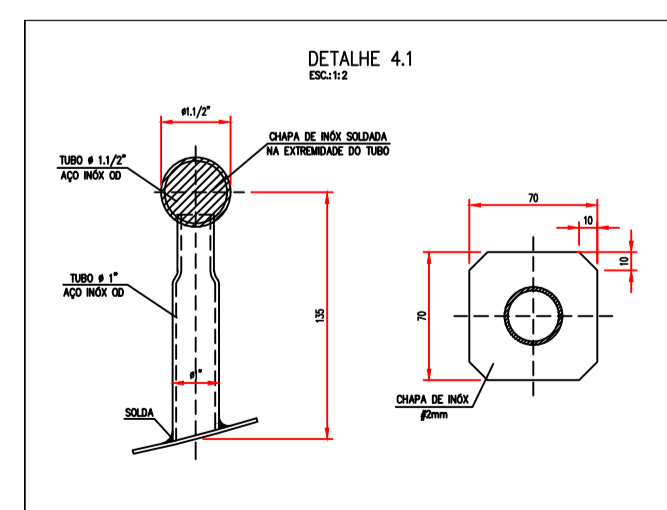
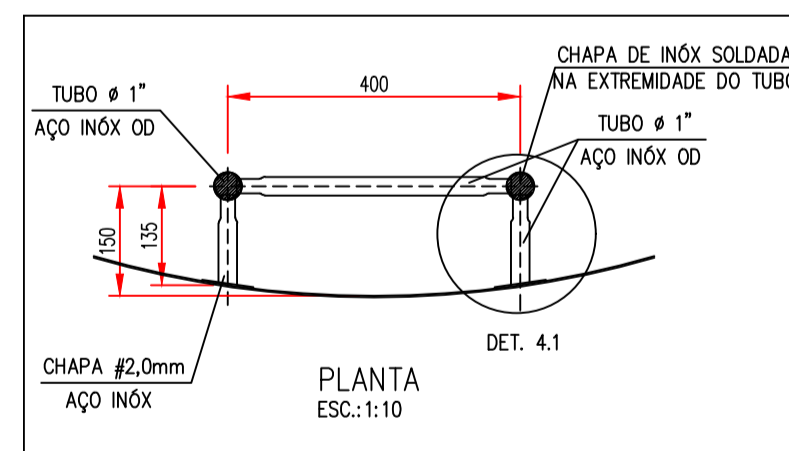
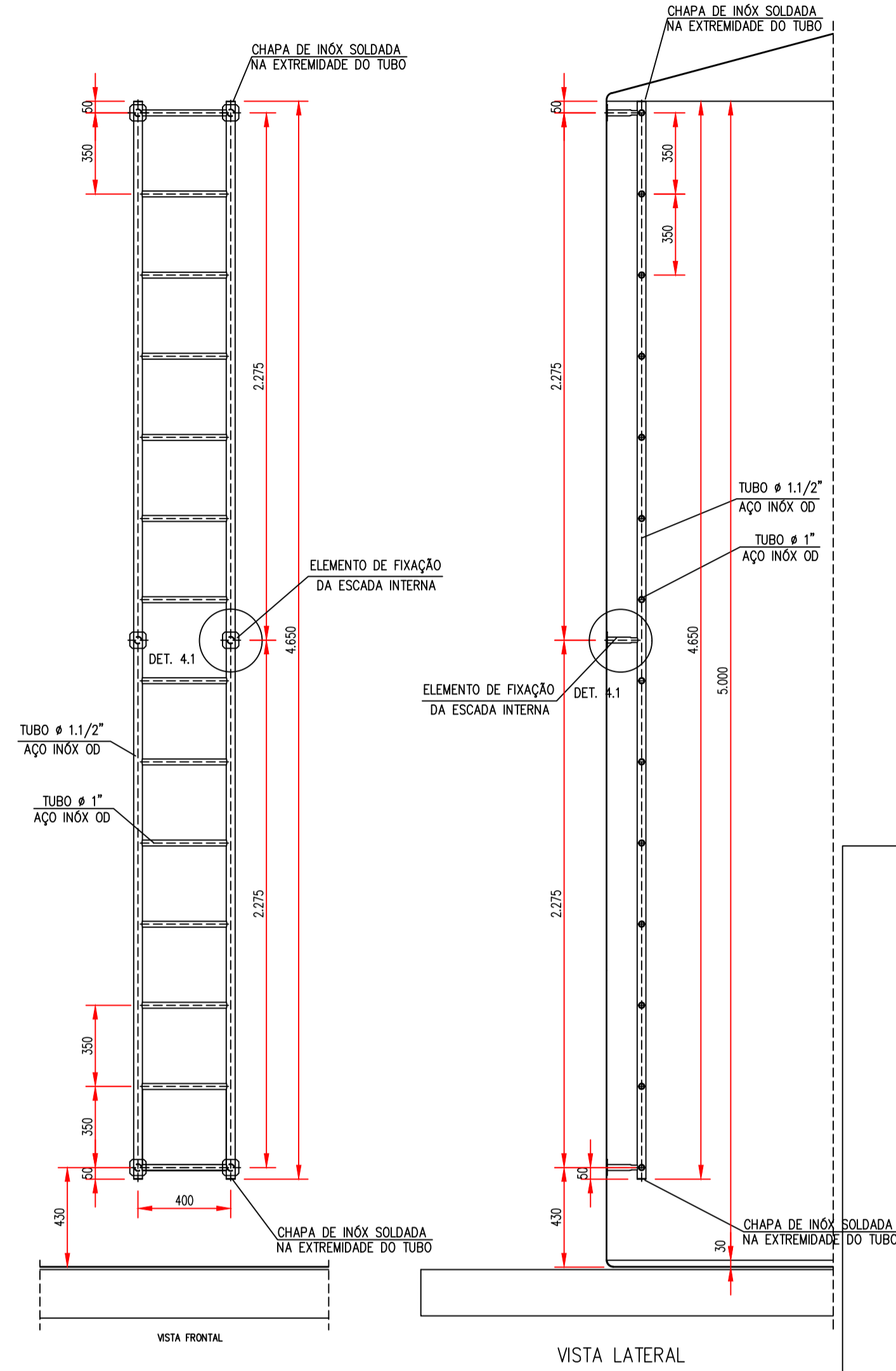


POS.	DENOMINAÇÃO	QUANT.	MATERIAL	DIMENSÕES/ESPECIFICAÇÕES
8	CACHIMBO SUPERIOR	1	AISI 304	Ø1"
7	REGISTRO BSP	1	AISI 304	1" BSP
6	NIPLE	1	AISI 304	Ø1" BSP
5	CACHIMBO P/ MANGUEIRA	1	AISI 304	1"
4	NIPLE	1	AISI 304	Ø3/4" BSP
3	CACHIMBO	1	AISI 304	1"
2	VISOR DE NÍVEL	1	AISI 304	H=8480
1	VISOR DE NÍVEL	1	MANGUEIRA	1" PAREDE 3mm

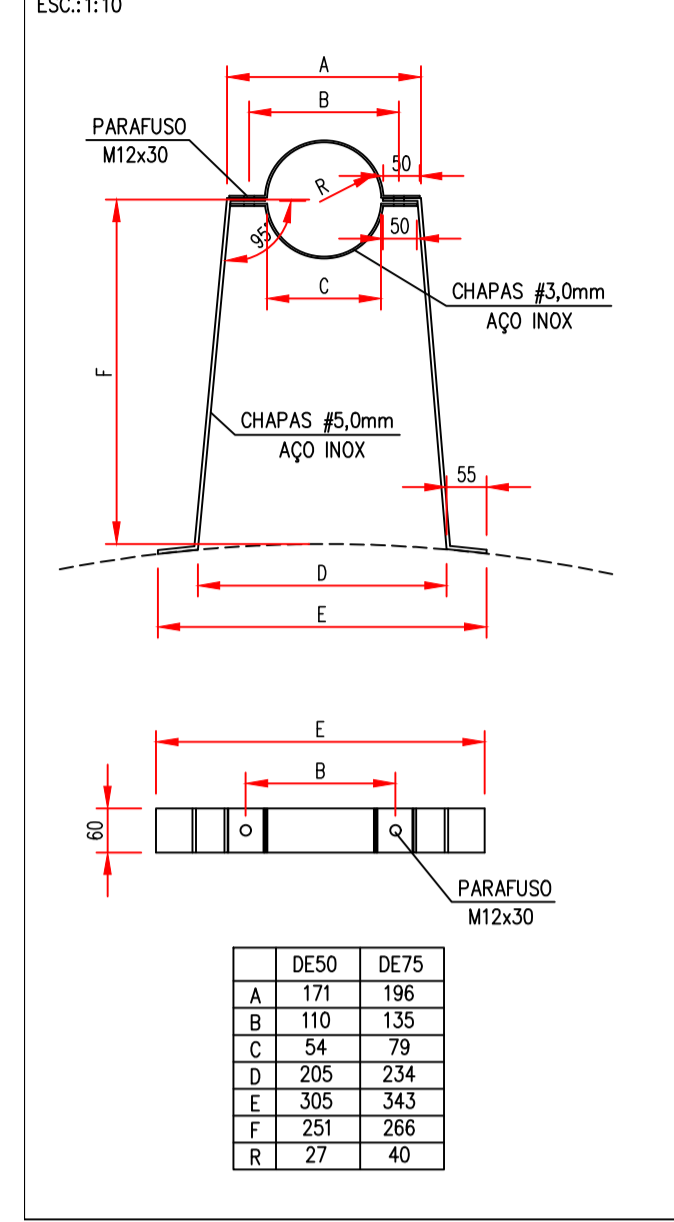
LOTEAMENTO RENASCER

EMPREENHAMENTO	Rua Rui Barbosa, Lado Ímpar - Bairro Floresta - Ibirubá - RS
ENDEREÇO	
PROJETO	SAA - RESERVATÓRIO AÇO INOX 30 m ³ - Detalhes 1
PROPRIETÁRIO	PREFEITURA MUNICIPAL DE IBIRUBÁ CNPJ: 87.564.81/0001-10
PROJETO	CORSAN - Plantas Reservatórios Modelos Padrão Corsan
ESCALA	SEM ESCALA
ÁREA	28.237,75 m ²
REVISÃO	R01
DATA	25/02/2026
PRANCHA	03/04

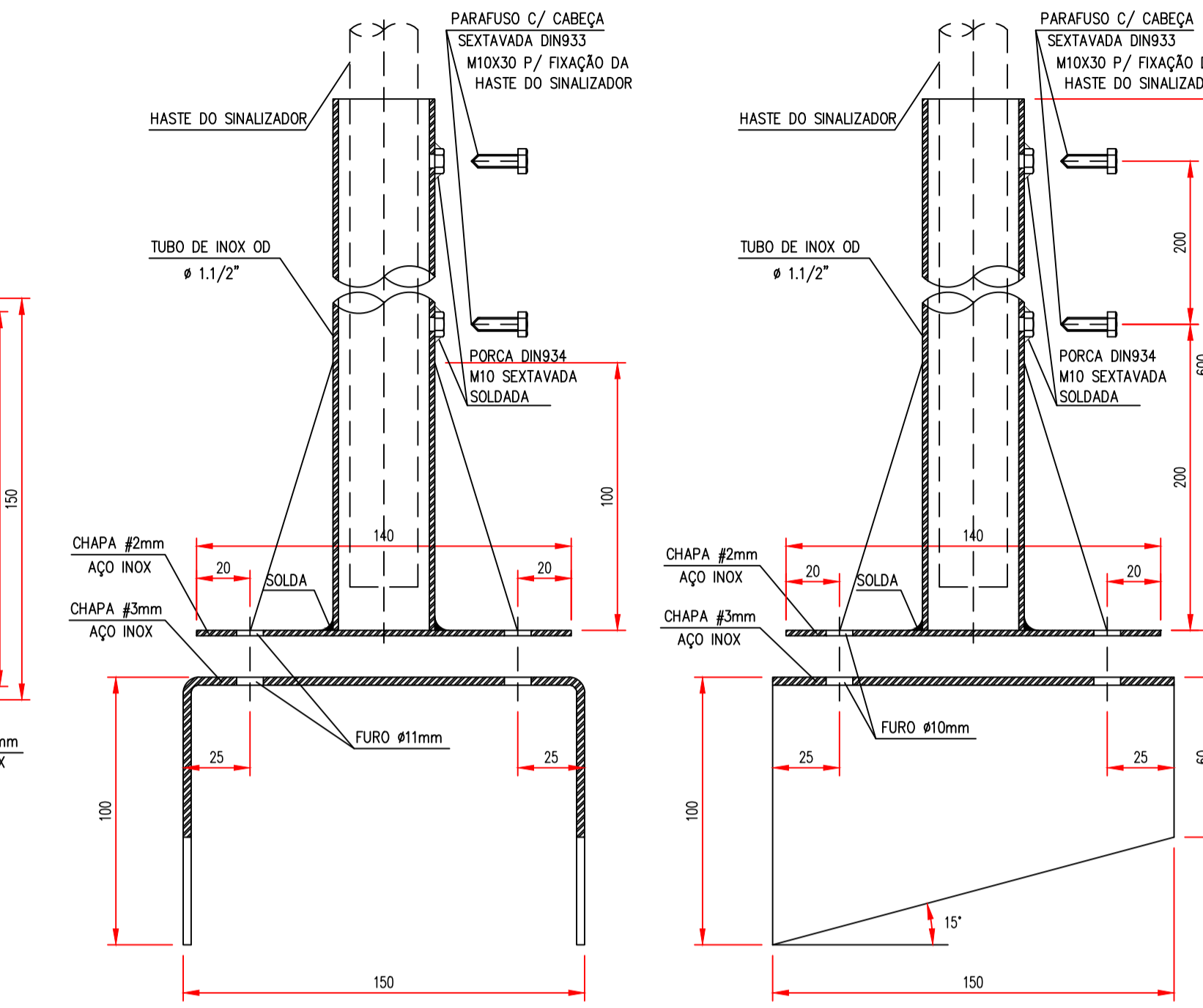
DETALHE 4 – ESCADA INTERNA
ESC.:1:20



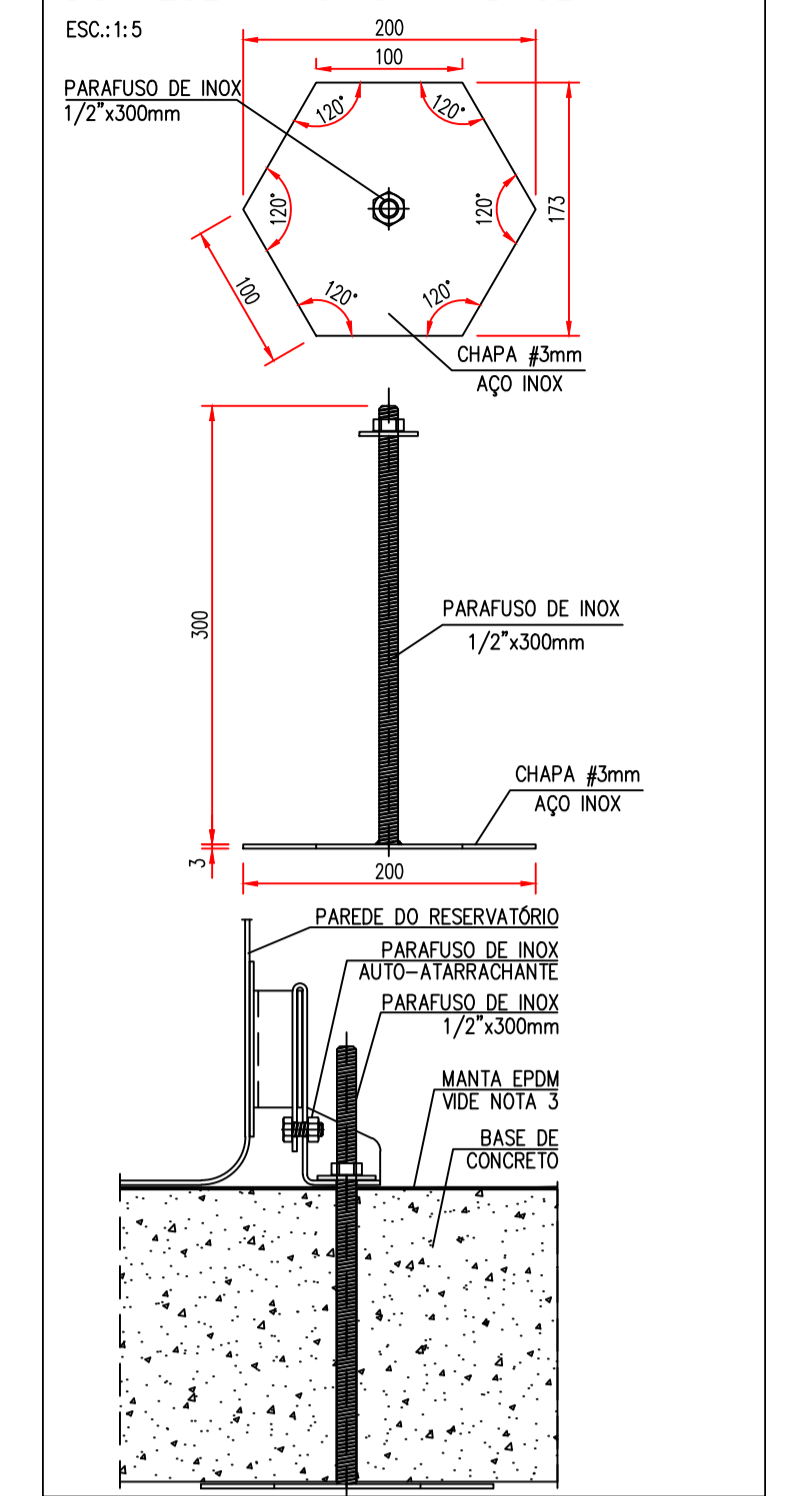
DETALHE 6 – SUPORTE DA TUBULAÇÃO
ESC.:1:10



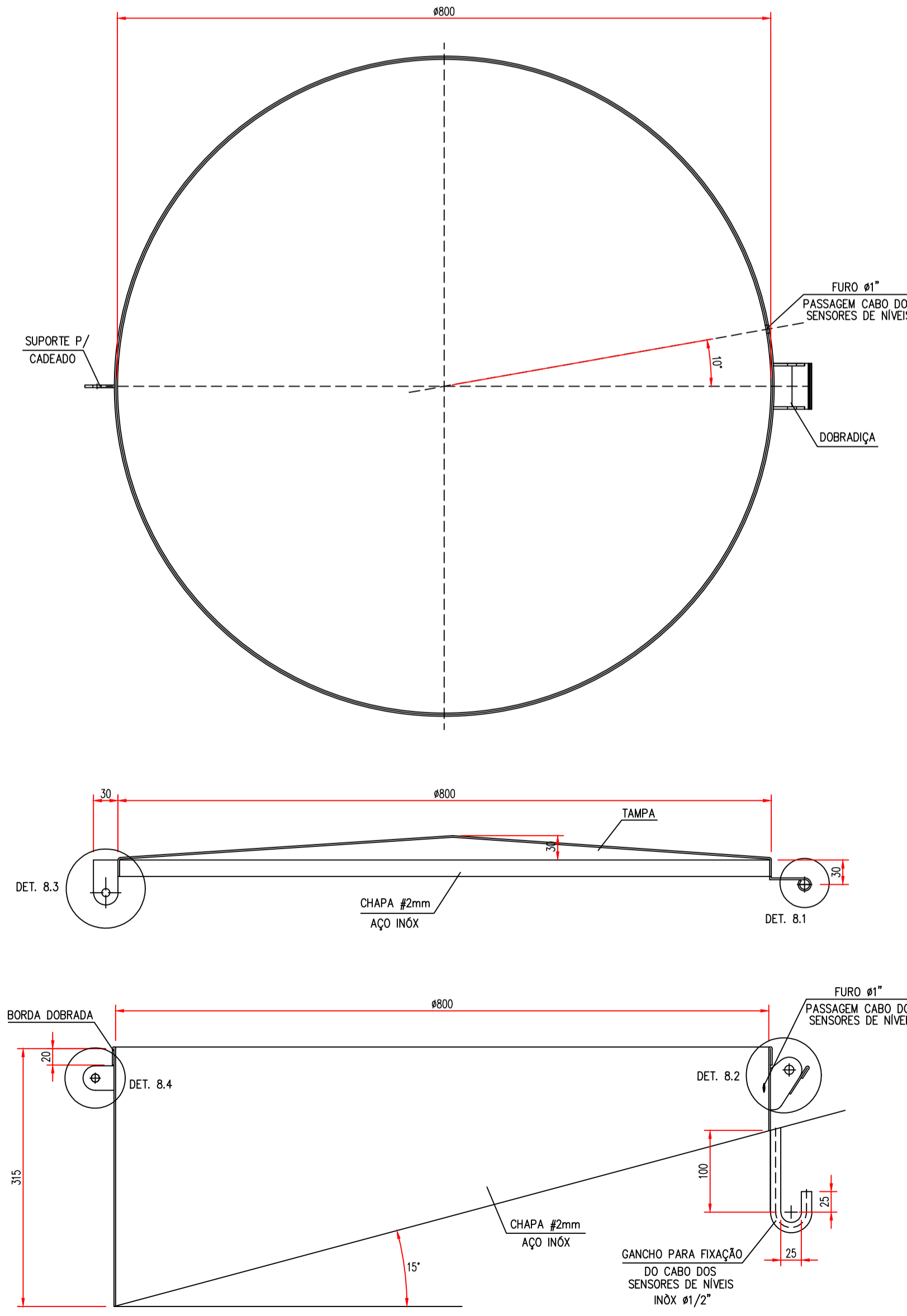
DETALHE DO SUPORTE P/ SINALIZADOR E SPDA
ESC.:1:2,5



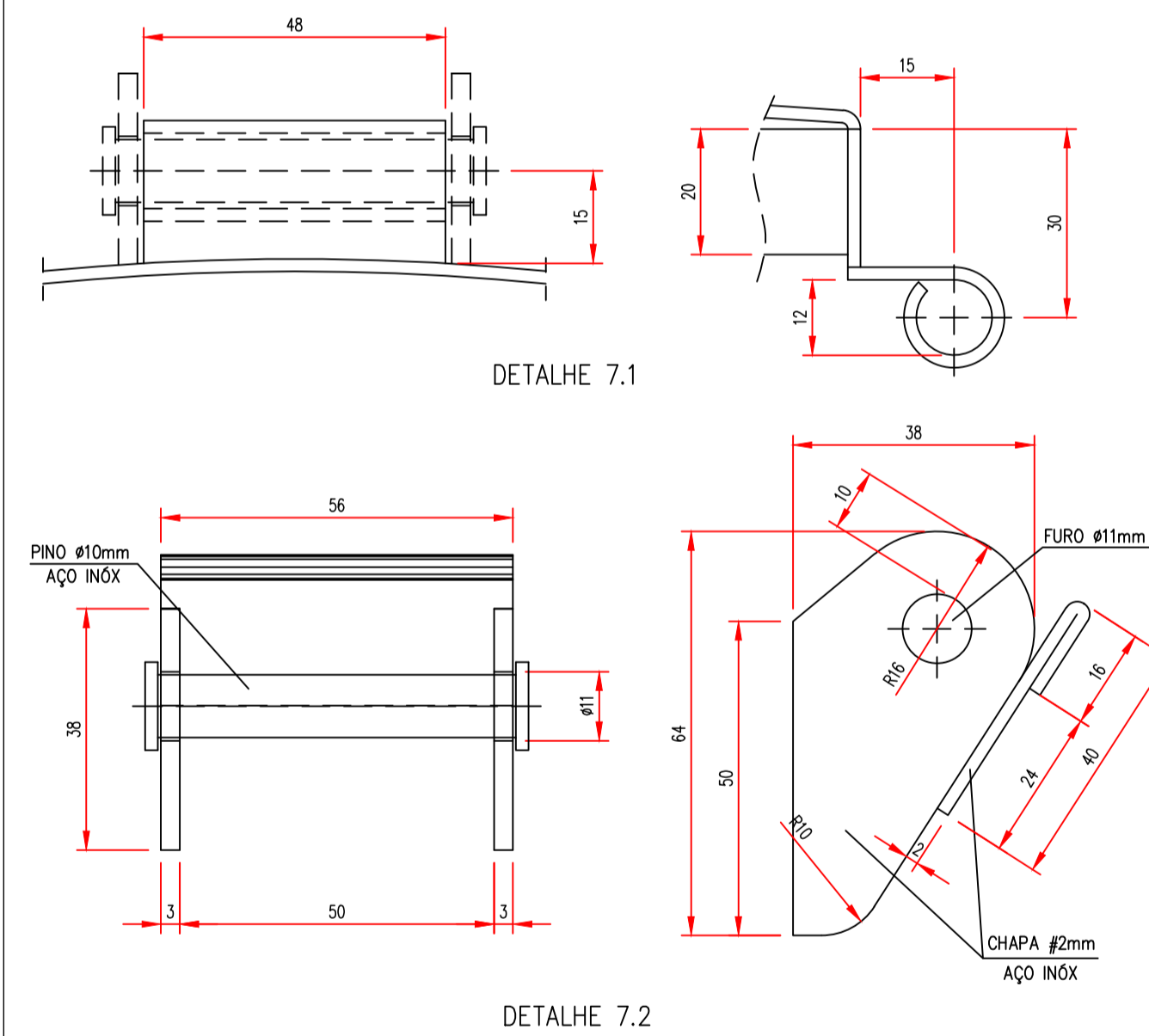
DETALHE DO PARAFUSO P/ FIXAÇÃO DO RESERVATÓRIO NA BASE
ESC.:1:5



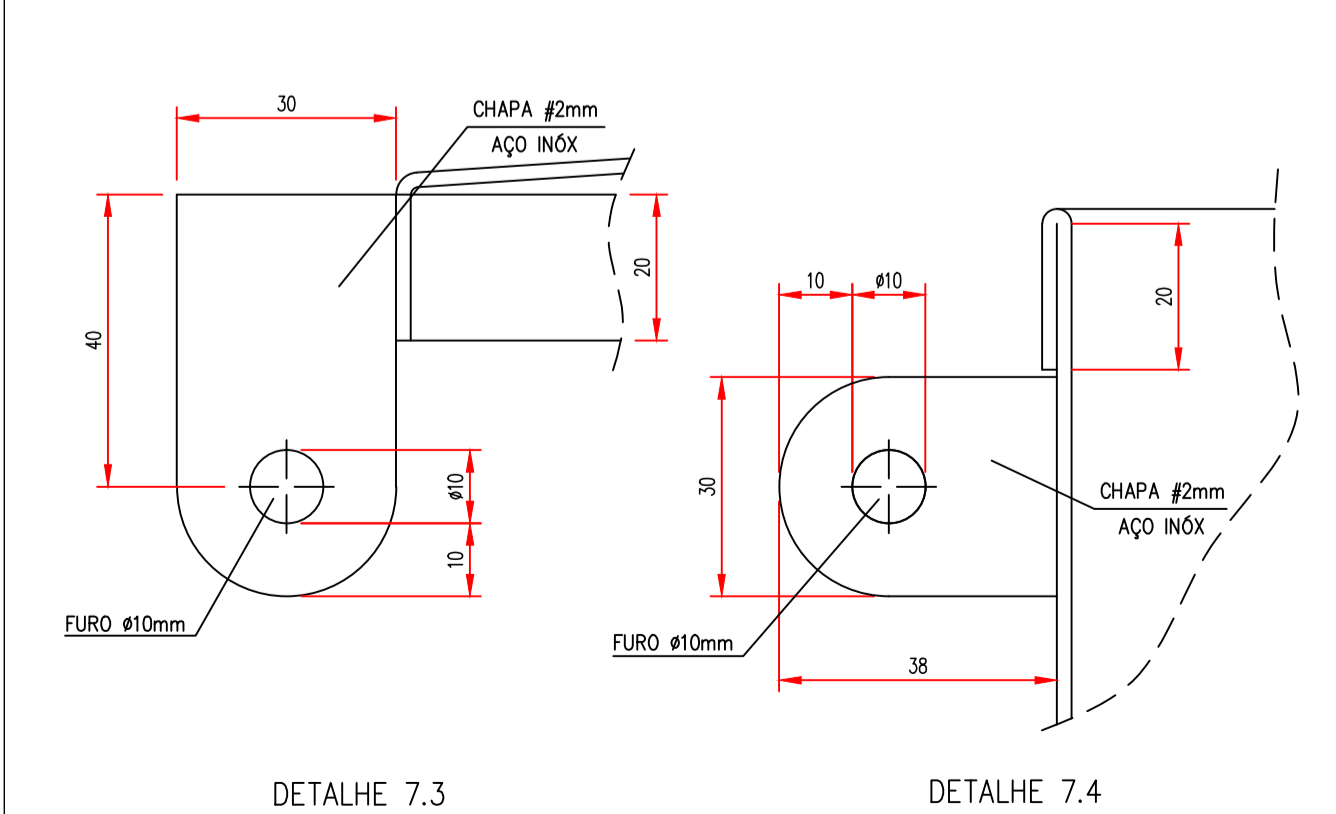
DETALHE 8 – ESCOTILHA DE VISITA SUPERIOR
ESC.:1:5



DETALHE DA DOBRADIÇA
ESC.:1:1



DETALHE DO SUPORTE P/ CADEADO
ESC.:1:1



NOTAS:

1. TODOS OS TUBOS E ACESSÓRIOS EM AÇO INOX, QUANDO SOLDADOS, DEVERÃO SEGUIR AS ESPECIFICAÇÕES DA CORSAN.
2. NAS EXTREMIDADES LIVRES DOS TUBOS DOS GUARDA-CORPOS E ESCADAS DEVERÁ SER SOLDADA CHAPA DE INOX #2mm PARA FECHAMENTO DOS MESMOS.
3. TODA A ÁREA DA BASE DE CONCRETO DO RESERVATÓRIO, DEVERÁ SER REVESTIDA COM MANTA EPDM.
4. NAS TRANSIÇÕES ENTRE TUBOS DE INOX C/ TUBOS DE F*F OU AÇO, AS FLANGES DEVERÃO SER PARAFUSADAS COM PARAFUSOS DE INOX.
5. UMA DAS PEÇAS DE FIXAÇÃO DO RESERVATÓRIO NA BASE DEVERÁ TER UM PARAFUSO DE INOX 3/8"x1/4" PARA FIXAÇÃO DE CABO DE ATERRAMENTO.
6. TODOS OS PARAFUSOS E ARRUELAS DEVERÃO SER DE AÇO INOX.

EMPREENDEDOR

LOTEAMENTO RENASCER

ENDEREÇO

Rua Rui Barbosa, Lado Ímpar - Bairro Floresta - Ibirubá - RS

PROJETO

SAA - RESERVATÓRIO AÇO INOX 30 m³ - Detalhes 2

PROPRIETÁRIO

PREFEITURA MUNICIPAL DE IBIRUBÁ
CNPJ: 87.564.81/0001-10

PROJETO

CORSAN - Plantas Reservatórios Modelos Padrão Corsan

ESCALA

SEM ESCALA

ÁREA

28.237,75 m²

REVISÃO

R01

DATA

25/02/2026

FRANCHA

04/04

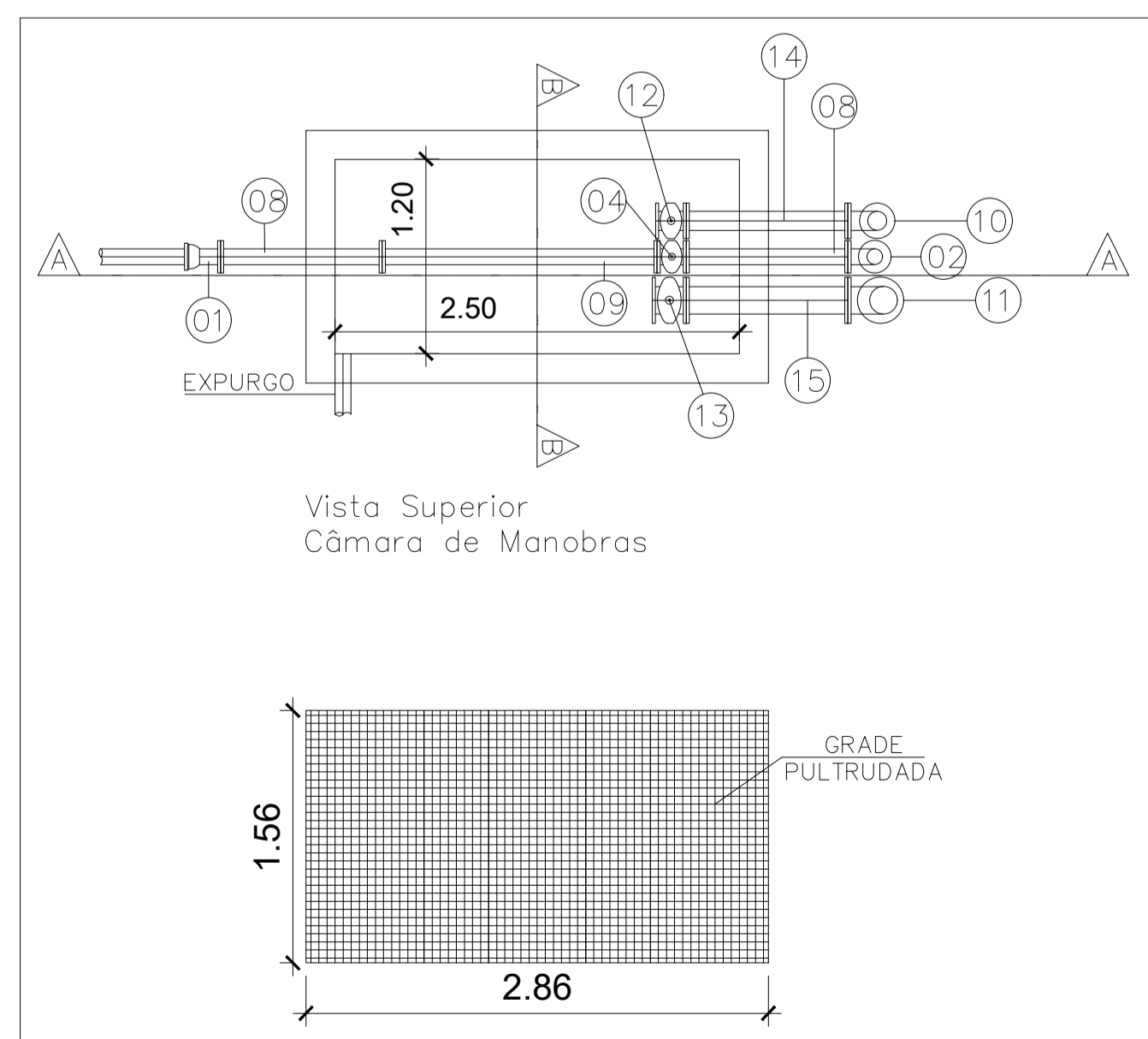
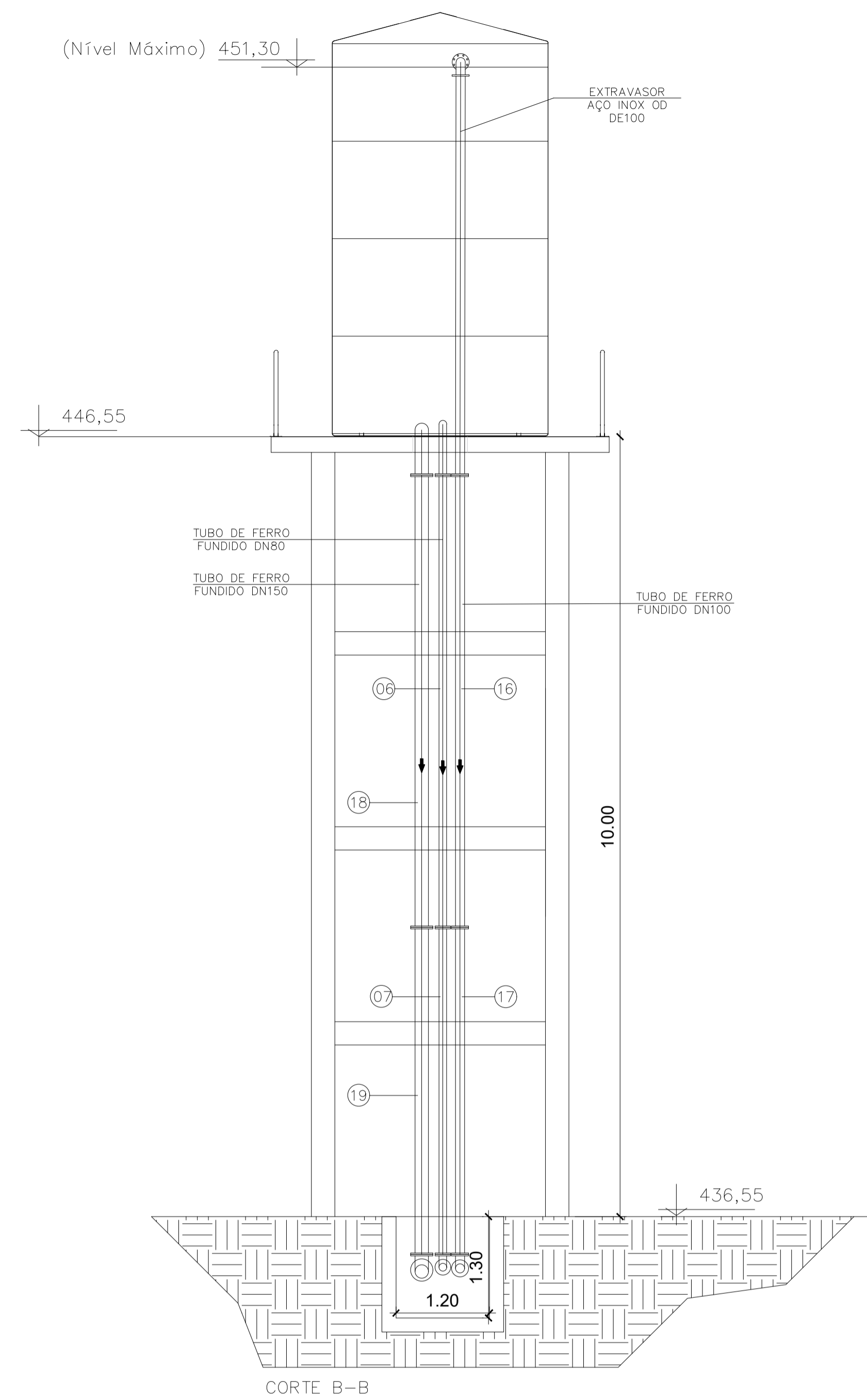
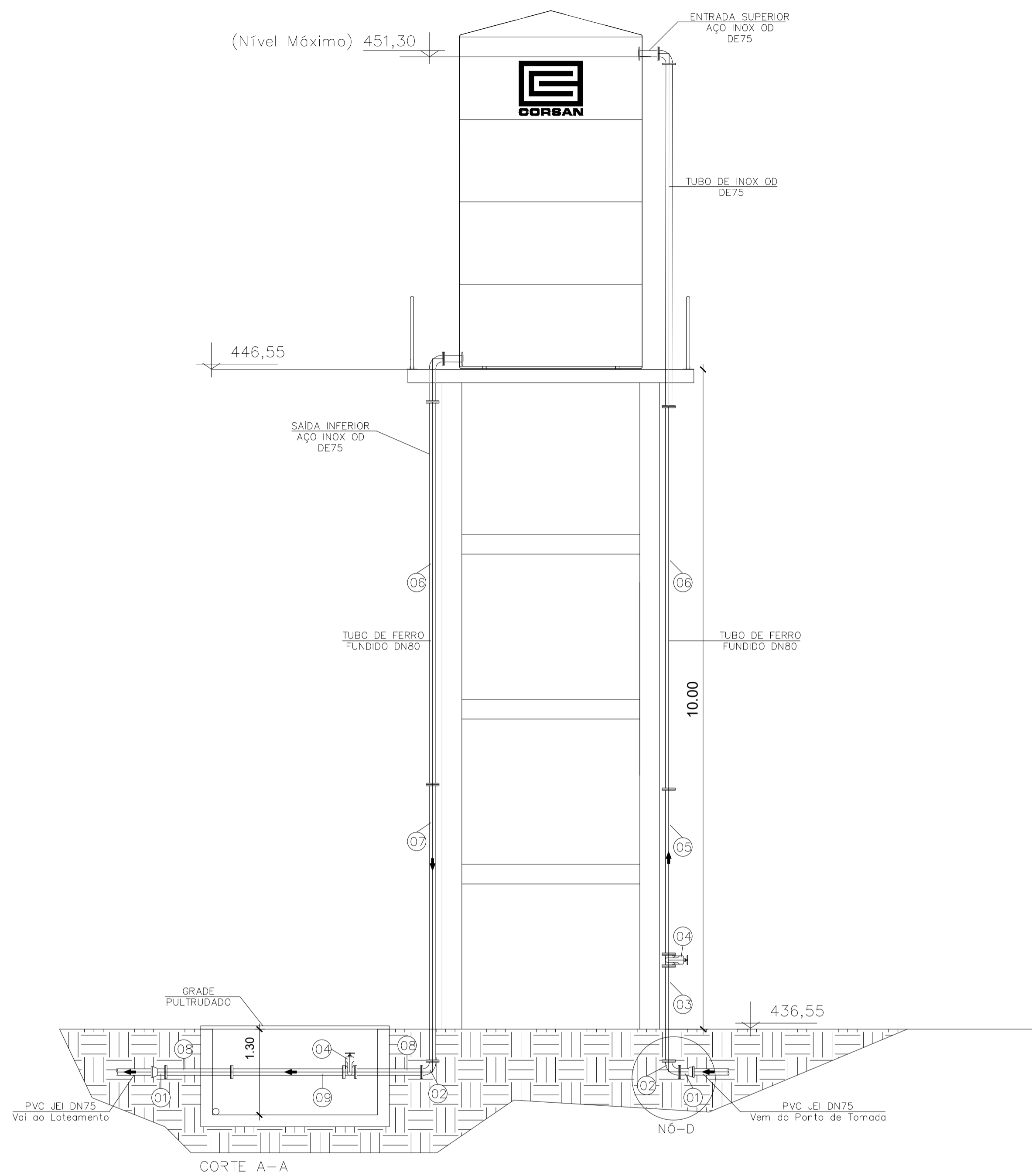
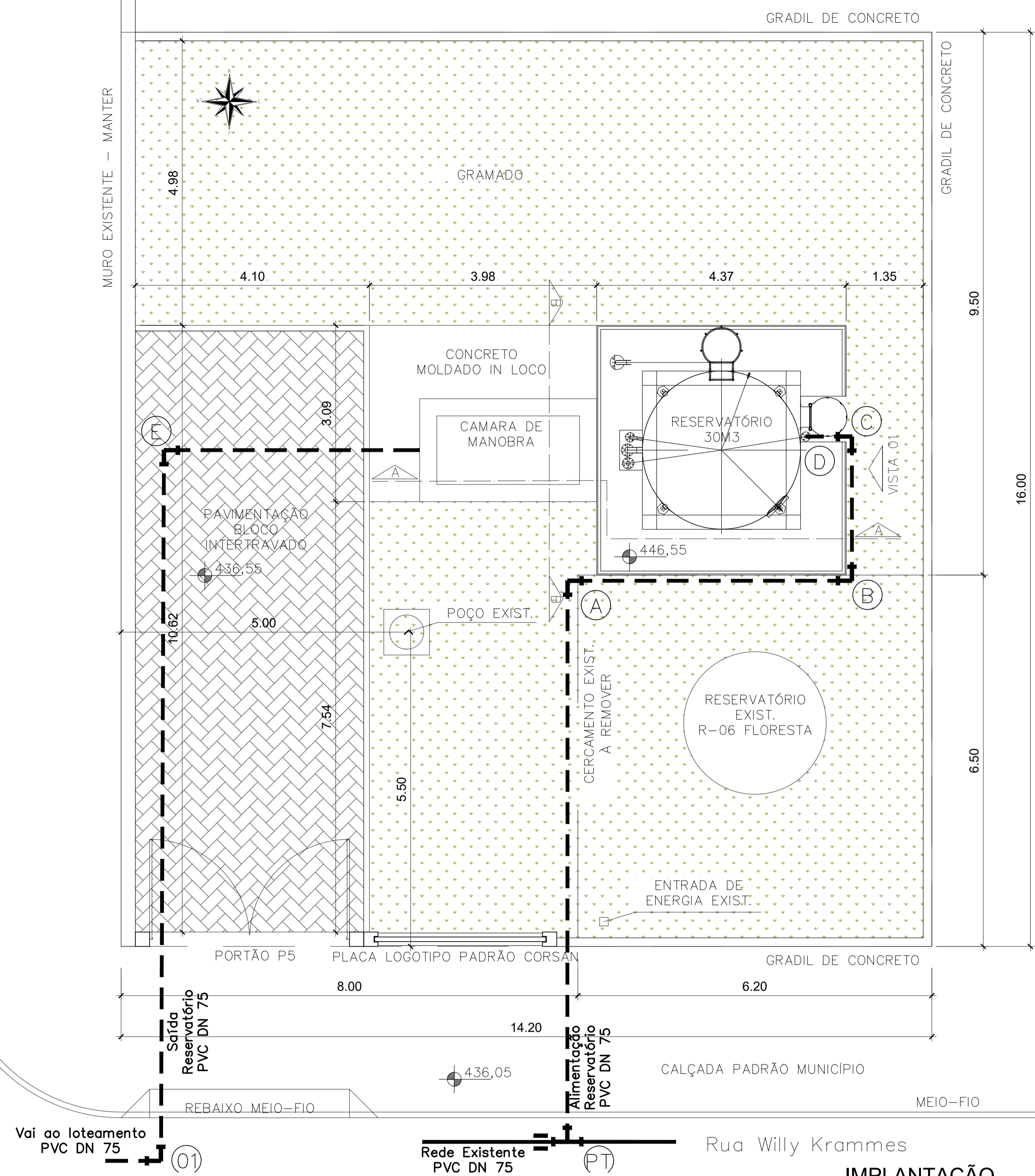


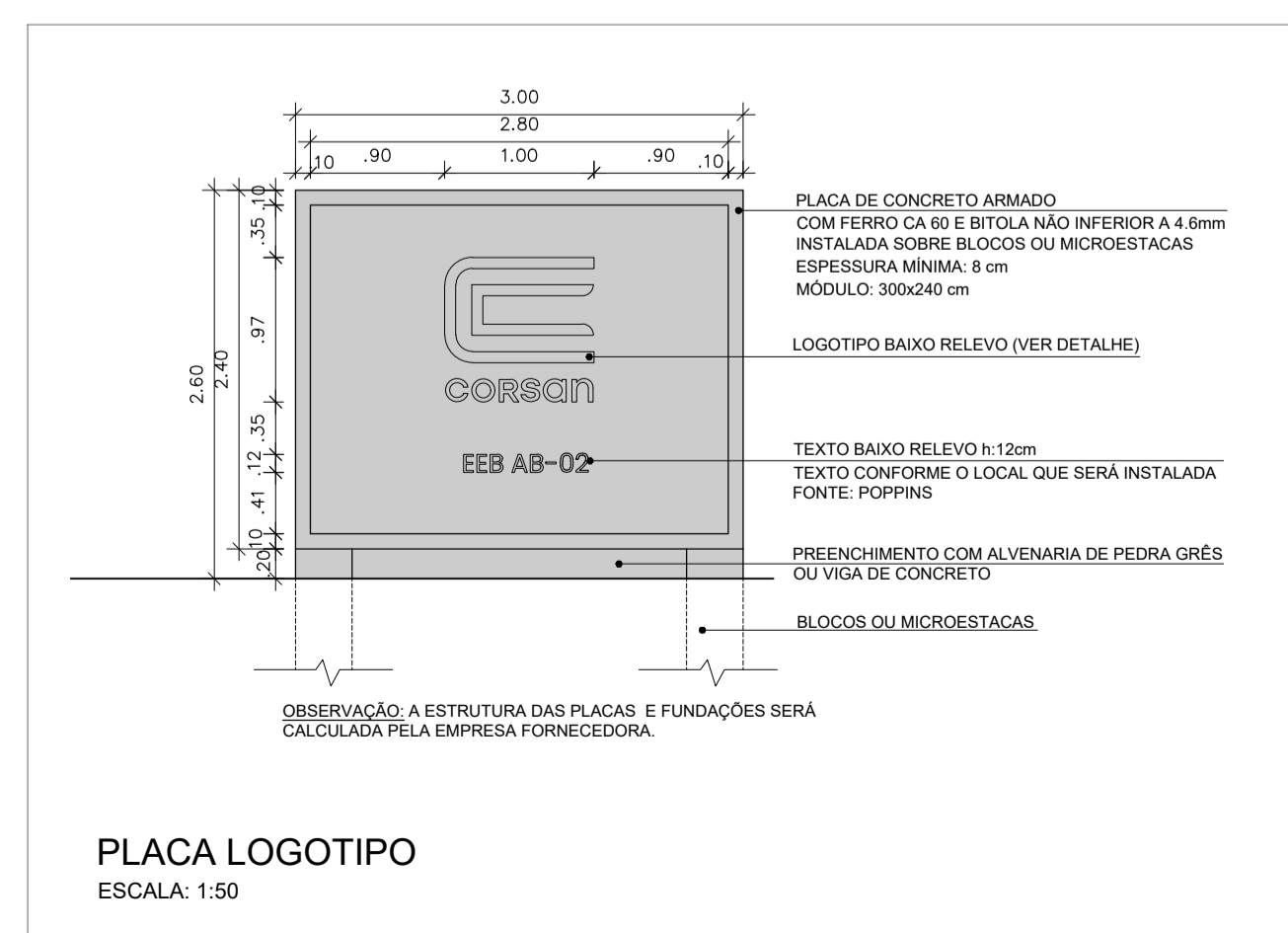
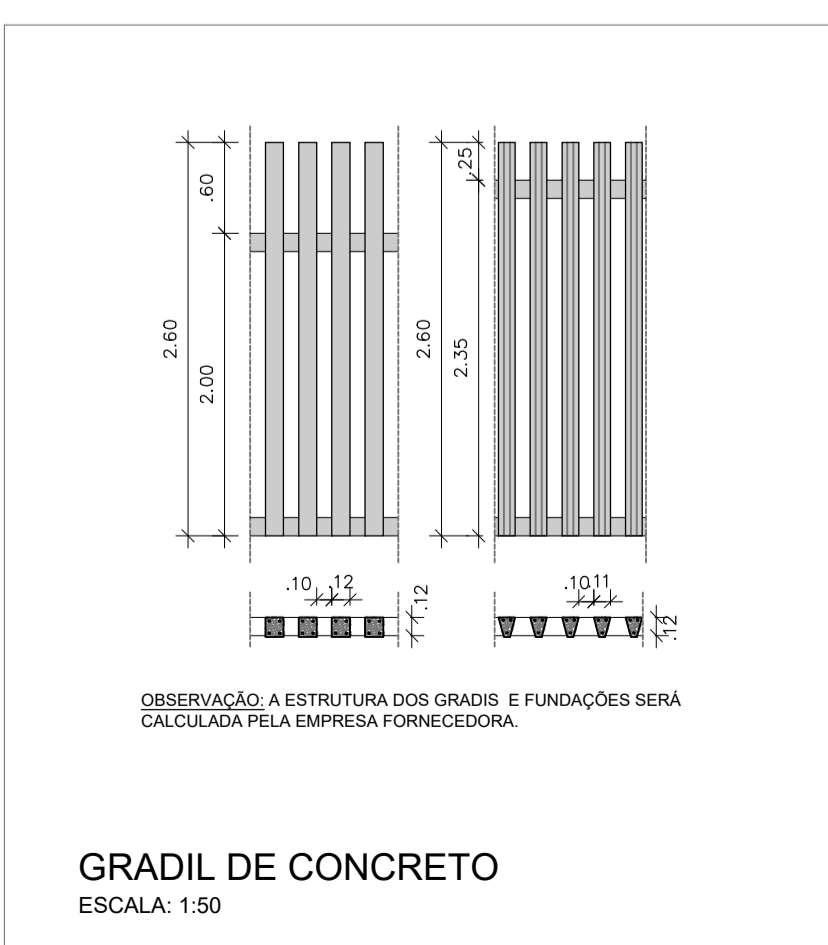
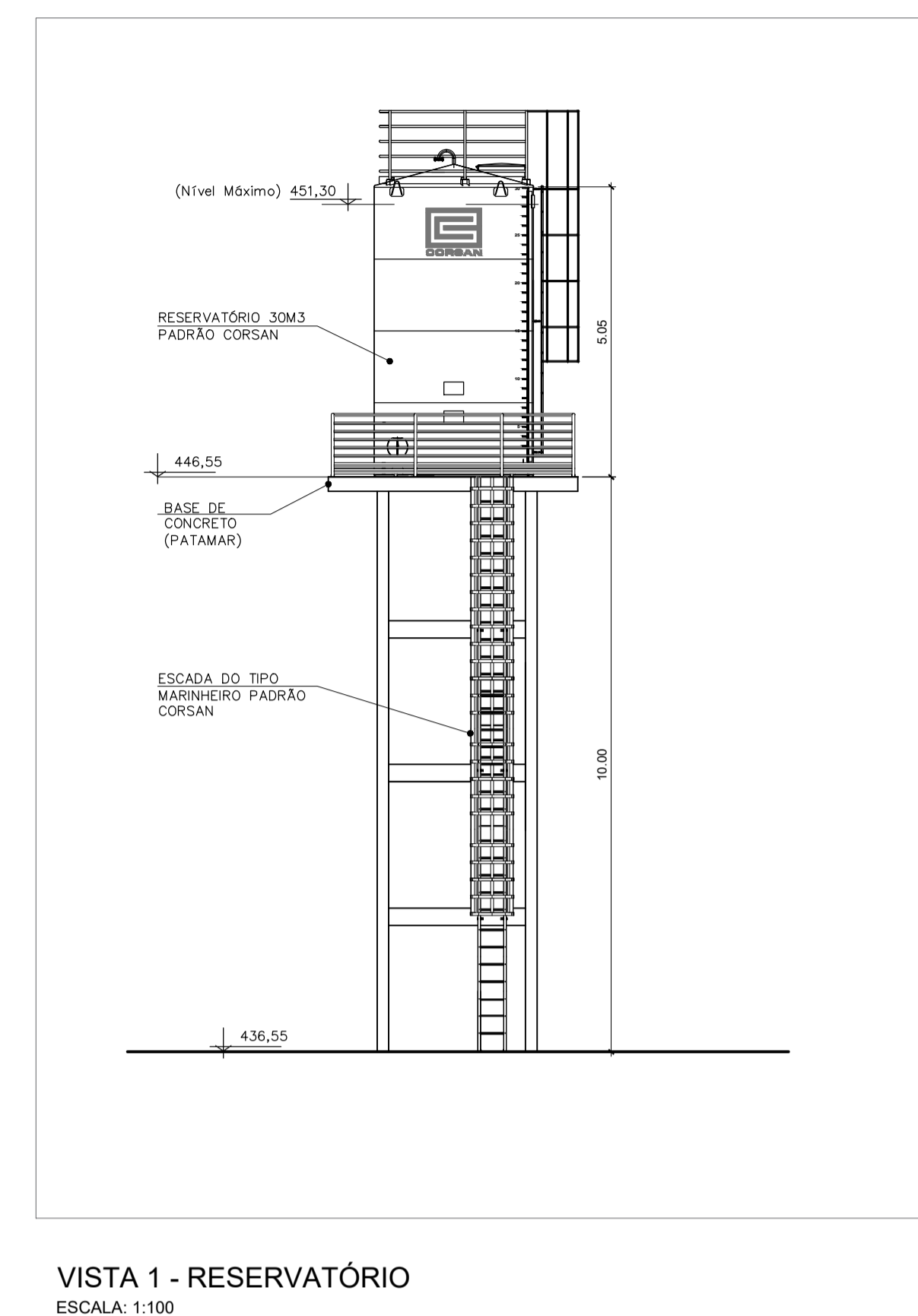
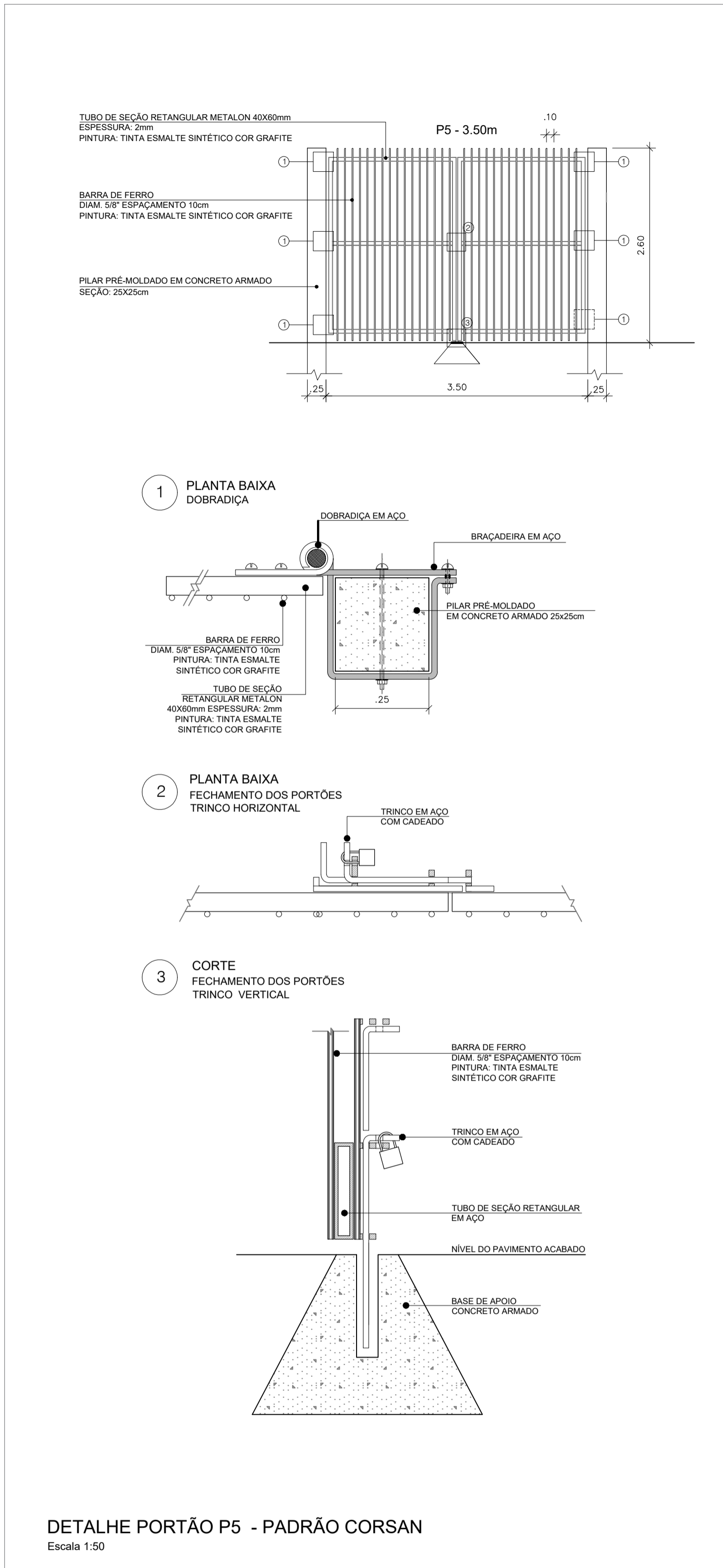
TABELA DE MATERIAIS		
Item	Descrição	Qtde.
1	Extremidade Flange e Bolsa JGS - PN10 - DN80	2
2	Curva 90° com Flanges - PN10 - DN80	2
3	Tubo Ferro Fundido com Flanges - PN10 - DN80 (1440 mm)	1
4	Válvula de Gaveta com Flanges e Volante - EURO23 - PN10 - DN80	2
5	Tubo Ferro Fundido com Flanges - PN10 - DN80 (2500 mm)	1
6	Tubo Ferro Fundido com Flanges - PN10 - DN80 (5800 mm)	2
7	Tubo Ferro Fundido com Flanges - PN10 - DN80 (4193mm)	1
8	Tubo Ferro Fundido com Flanges - PN10 - DN80 (1000 mm)	2
9	Tubo Ferro Fundido com Flanges - PN10 - DN80 (1700 mm)	1
10	Curva 90° com Flanges - PN10 - DN100	1
11	Curva 90° com Flanges - PN10 - DN150	1
12	Válvula de Gaveta com Flanges e Volante - EURO23 - PN10 - DN100	1
13	Válvula de Gaveta com Flanges e Volante - EURO23 - PN10 - DN150	1
14	Tubo Ferro Fundido com Flanges - PN10 - DN100 (1000 mm)	1
15	Tubo Ferro Fundido com Flanges - PN10 - DN150 (1000 mm)	1
16	Tubo Ferro Fundido com Flanges - PN10 - DN100 (5800 mm)	1
17	Tubo Ferro Fundido com Flanges - PN10 - DN100 (4193mm)	1
18	Tubo Ferro Fundido com Flanges - PN10 - DN150 (5800 mm)	1
19	Tubo Ferro Fundido com Flanges - PN10 - DN150 (4193mm)	1

EMPREENDIMENTO		LOTEAMENTO RENASCER	
ENDEREÇO		Rua Rui Barbosa, Lado Ímpar - Bairro Floresta - Ibirubá - RS	
PROJETO		SAA - Planta Hidráulica Reservatório	
PROPRIETÁRIO		PREFEITURA MUNICIPAL DE IBIRUBÁ CNPJ: 87.564.81/0001-10	
RESP. TÉCNICO		RICARDO OLIVEIRA BUENO ENG. CIVIL - CREA: RS249146-04 Assinado de forma digital por RICARDO OLIVEIRA BUENO:922448820 BuENO:2024.03.17 13:50:57 -03'00'	
ESCALA	ÁREA	REVISÃO	DATA
SEM ESCALA	28.237,75 m ²	01	02/03/2026
FRANCHA			01/01

Rua Francisco Manoel dos Santos



IMPLANTAÇÃO
ESCALA: 1:50



EMPREENDIMENTO
LOTEAMENTO RENASCER

ENDEREÇO
Rua Rui Barbosa, Lado Ímpar - Bairro Floresta - Ibirubá - RS

PROJETO
SAA - REDE DE ABASTECIMENTO DE ÁGUA - RESERVATÓRIO

PROPRIETÁRIO
PREFEITURA MUNICIPAL DE IBIRUBÁ
CNPJ: 87.564.81/0001-10

RESP. TÉCNICO
RICARDO OLIVEIRA BUENO
RICARDO OLIVEIRA BUENO
ENG. CIVIL - CREA: RS249146-04

ESCALA
SEM ESCALA

ÁREA
28.237,75 m²

REVISÃO
R01

DATA
01/03/2026

PRANCHA
01/01