

LUMINOTÉCNICO

1 – OBJETIVO DA OBRA

O presente memorial tem por objetivo descrever o cálculo luminotécnico do projeto do Cube Juventude.



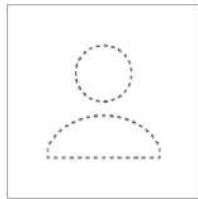
2 – FICHA TÉCNICA DE PRODUTO

Fichas de informação de produto

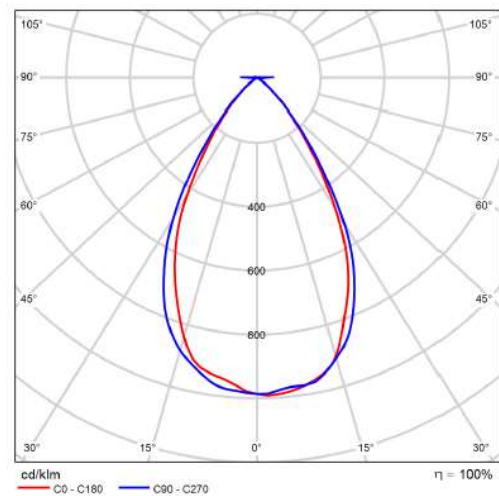
Ainda não é um membro DIALux - HBMI-4005-4M-60 (4x 100W) 7

Folha de dados do produto

Ainda não é um membro DIALux - HBMI-4005-4M-60



| | |
|---------------------------|-----------------|
| Nº do artigo | HBMI-4005-4M-60 |
| P | 390.6 W |
| $\Phi_{\text{Lâmpada}}$ | 51037 lm |
| $\Phi_{\text{Luminária}}$ | 51057 lm |
| η | 100.04 % |
| Rendimento luminoso | 130.7 lm/W |
| CCT | 5000 K |
| CRI | 99 |



CDL polar

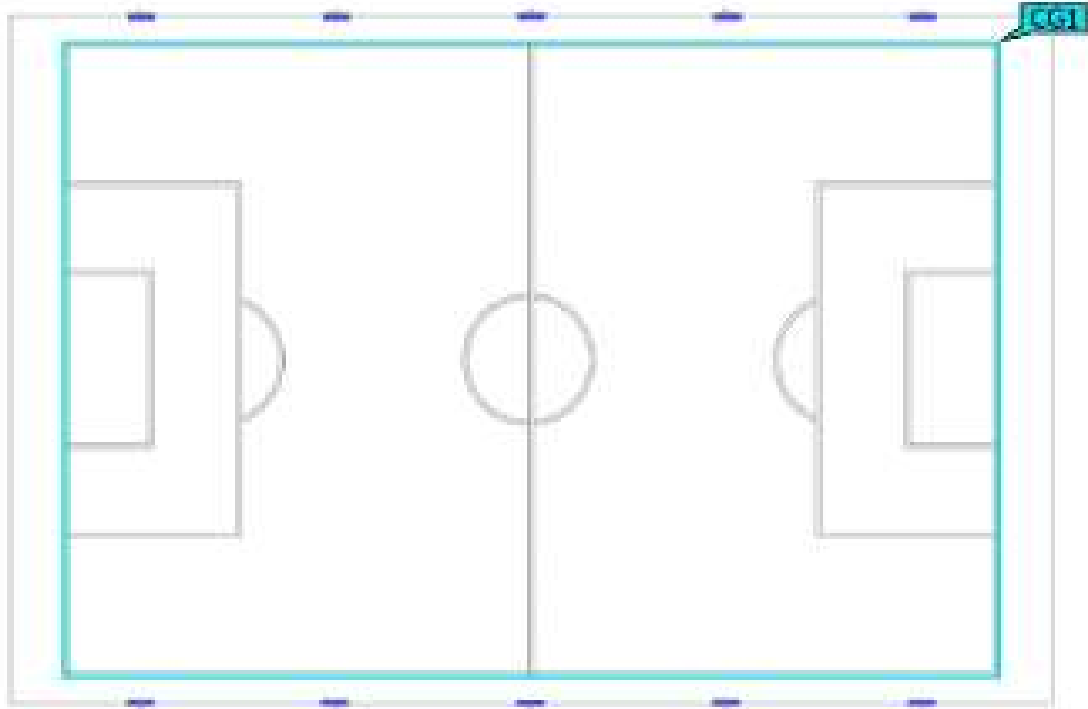
3 – RELAÇÃO DE LÂMPADAS

Lista de luminárias

| | | |
|-------------------------------------|---------------------------------|-----------------------------------|
| Φ_{total} 4595130 lm | P_{total} 35154.0 W | Rendimento luminoso 130.7 lm/W |
|-------------------------------------|---------------------------------|-----------------------------------|

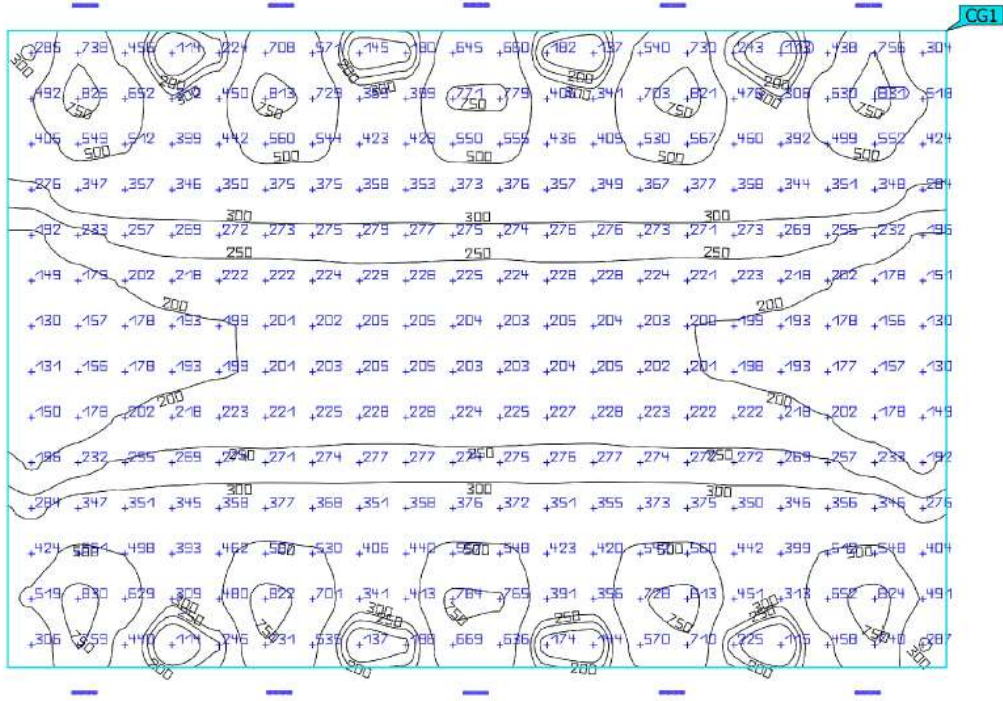
| Un. | Fabricante | Nº do artigo | Nome do artigo | P | Φ | Rendimento luminoso |
|-----|------------------------------|-----------------|-----------------|---------|----------|---------------------|
| 90 | Ainda não é um membro DIALux | HBMI-4005-4M-60 | HBMI-4005-4M-60 | 390.6 W | 51057 lm | 130.7 lm/W |

4 – LOCAL DE ESTUDO



Superfícies de cálculo

| Propriedades | E | E_{\min} | E_{\max} | g_1 | g_2 | Índice |
|--|--------|------------|------------|-------|-------|--------|
| Superfície de cálculo 40 Potência luminosa perpendicular Altura: 1.000 m | 354 lx | 113 lx | 831 lx | 0.32 | 0.14 | CG1 |



| Propriedades | Ē | E _{mín} | E _{máx} | g ₁ | g ₂ | Índice |
|--|--------|------------------|------------------|----------------|----------------|--------|
| Superfície de cálculo 40 Potência luminosa perpendicular Altura: 1.000 m | 354 lx | 113 lx | 831 lx | 0.32 | 0.14 | CG1 |

Ibirubá, 04 de julho de 2022.

Rodrigo R. Roth

Rodrigo Riffel Roth
Engenheiro Eletricista
CREA: RS/251220

Rua Serafim Fagundes nº 1037, Bairro Centro, Ibirubá –RS.
Fone: (54) 3199-7070, (54) 9 9674-1718
E-mail: contato@proi9.com.br
CNPJ: 38.367.673/0001-57