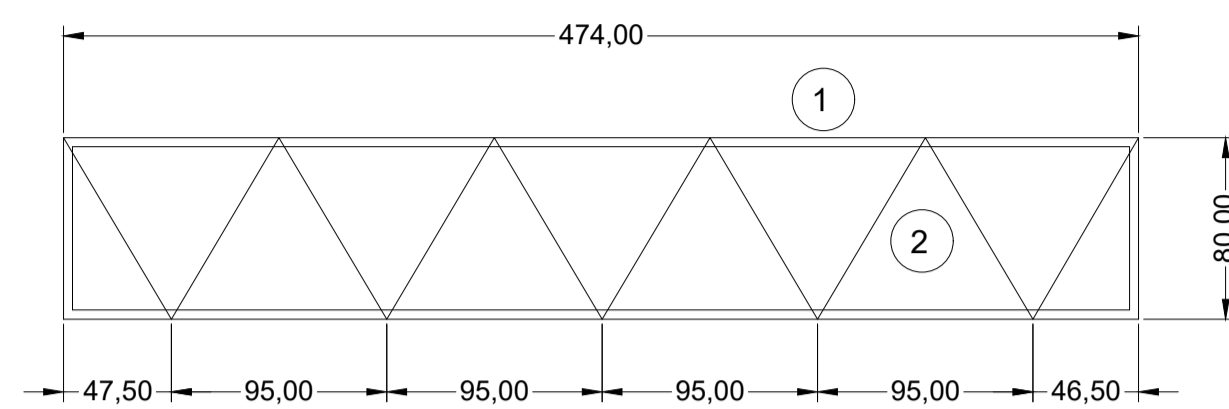


VIGA VT1
(4x)



- ① PERFIL EXTERNO (U) 40x100x40#2,65
- ② PERFIL INTERNO (U) 32x94x32#2,25

TB_1

(8x) 2"Ue" 40x100x15#2,65 - 536cm

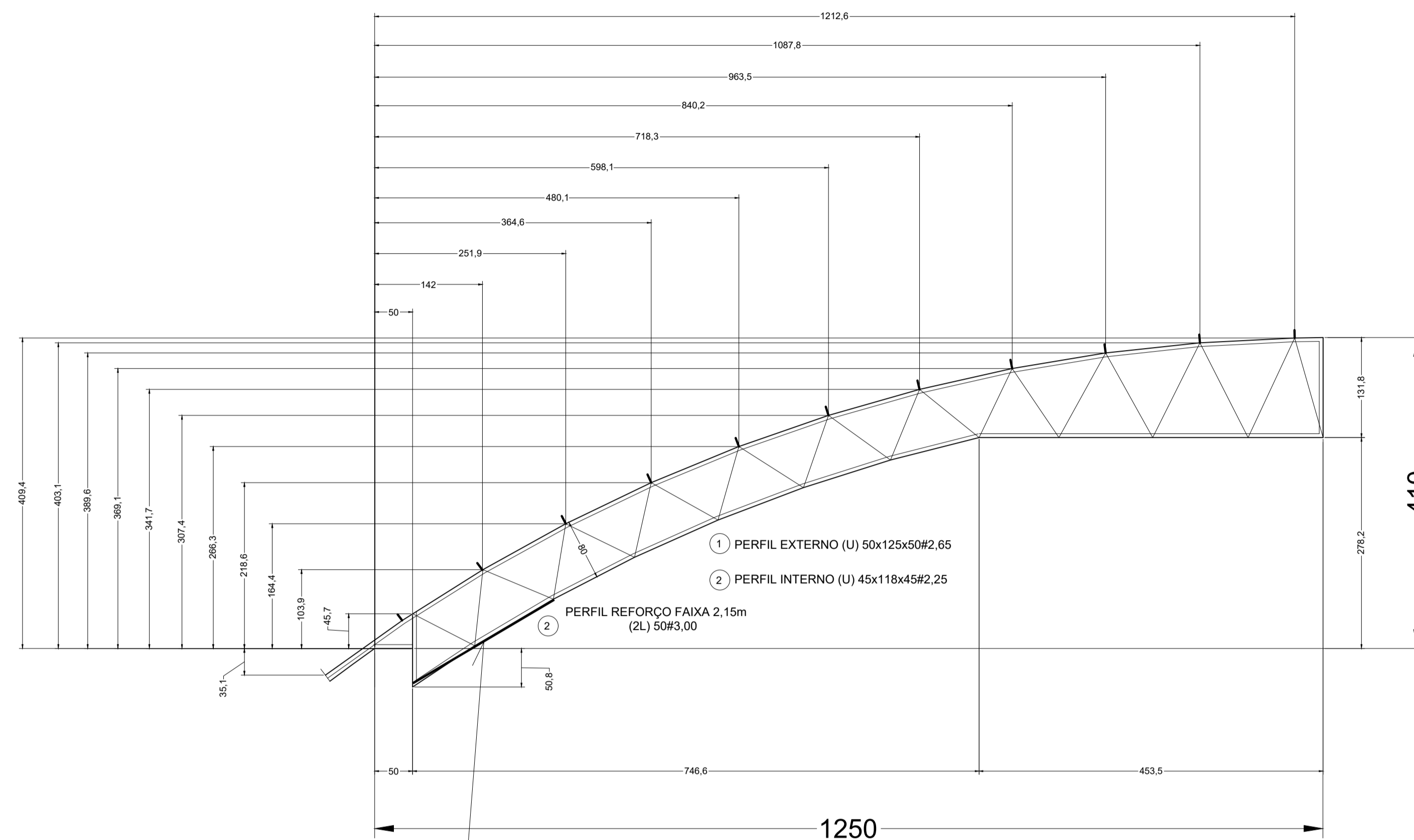
TERÇAS COBERTURA

(138x) "Ue" 50x100x15#2,65 - 500cm

C1="-correntinha"
barra chata 3/16 x 1"

travamentos tesouras
ferro mecanico Ø10mm

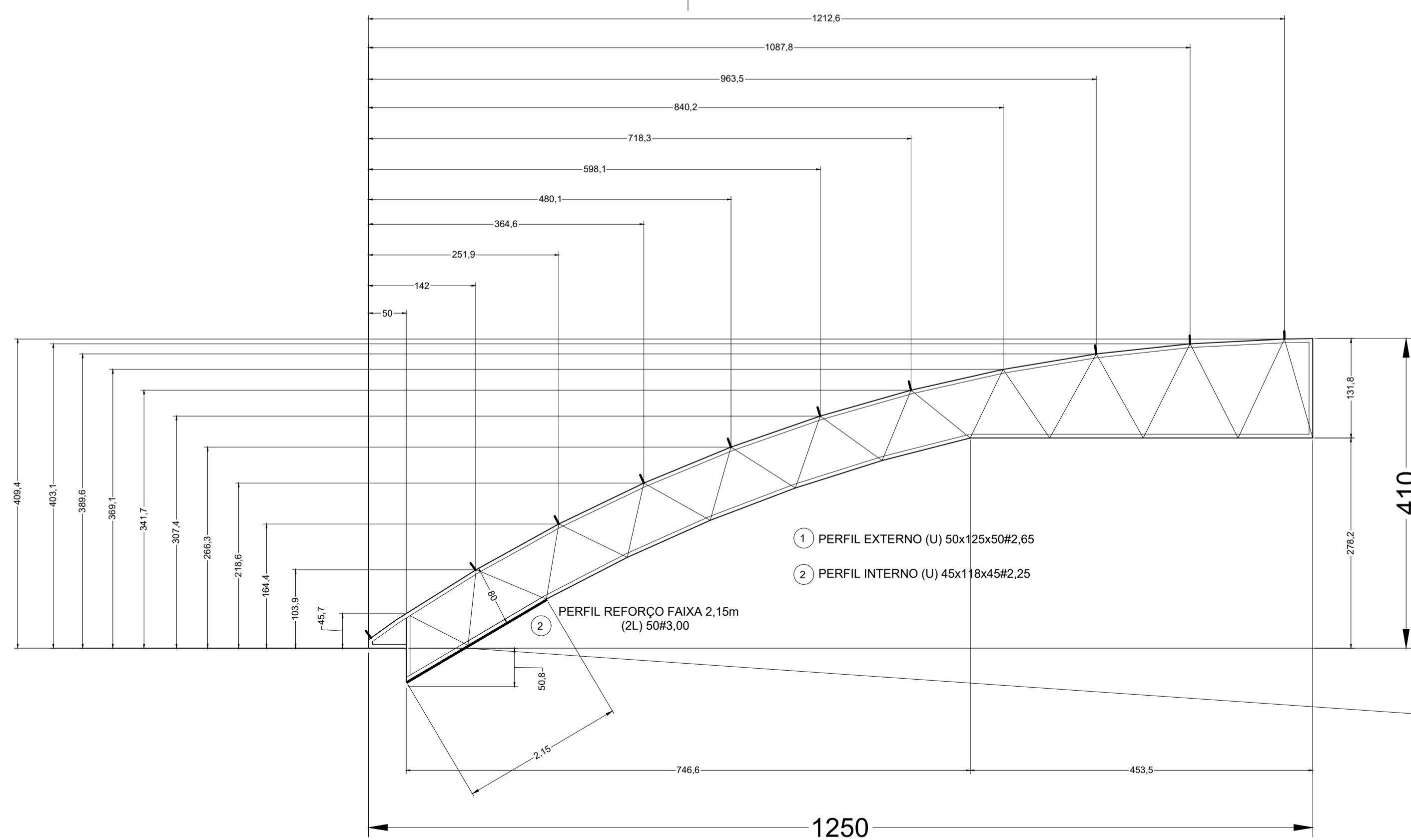
TR-02 (5X)
ARCO ESQUERDO



- ① PERFIL EXTERNO (U) 50x125x50#2,65
- ② PERFIL INTERNO (U) 45x118x45#2,25

PERFIL REFORÇO FAIXA 2,15m
(2L) 50#3,00

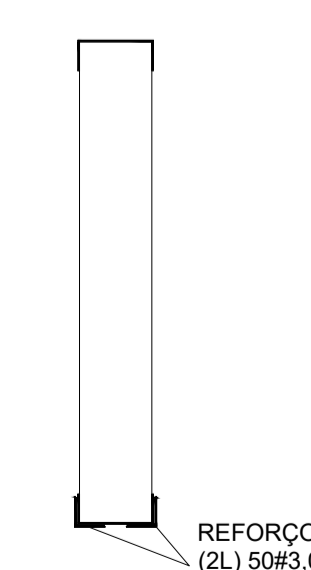
TR-02 (5X)
ARCO DIREITO



- ① PERFIL EXTERNO (U) 50x125x50#2,65
- ② PERFIL INTERNO (U) 45x118x45#2,25

PERFIL REFORÇO FAIXA 2,15m
(2L) 50#3,00

CORTE REFORÇO
BASE ARCO



obra PROPRIETÁRIO:
PREFEITURA MUNICIPAL DE IBIRUBÁ
LOCAL DA OBRA: ESCOLA ESTADUAL EDSON QUINTANA - IBIRUBÁ RS
CONSTRUÇÃO SEGUNDA ETAPA COBERTURA QUADRA POLIESPORTIVA

assunto DETALHAMENTO ARCOS METÁLICOS

PROJETO ESTRUTURAL

data SET/22

Proprietário: Responsável Técnico:

Município de Ibirubá
CNPJ: 87.564.381/0001-10

ENG. CIVIL ANDRÉ SCHIEFELBEIN
CREA-RS 093.879
CRUZ ALTA RS
Fone: CEL (55) 9 9159 8247