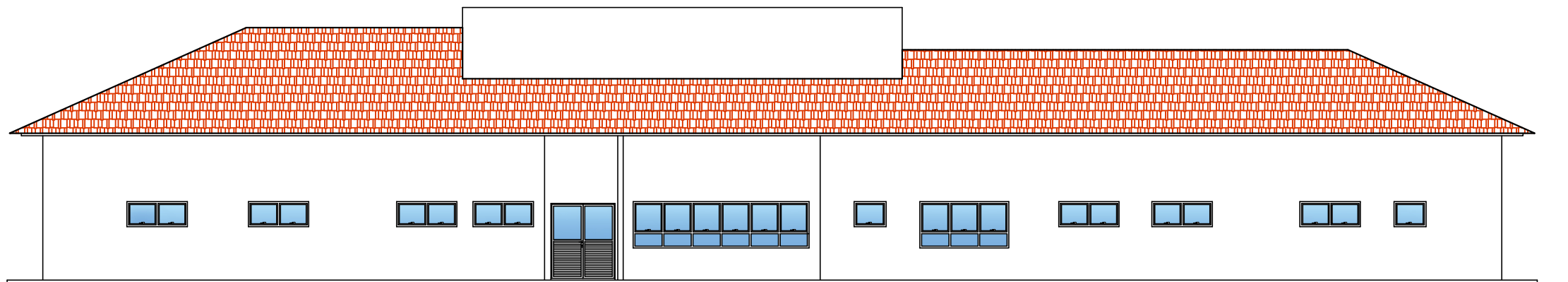


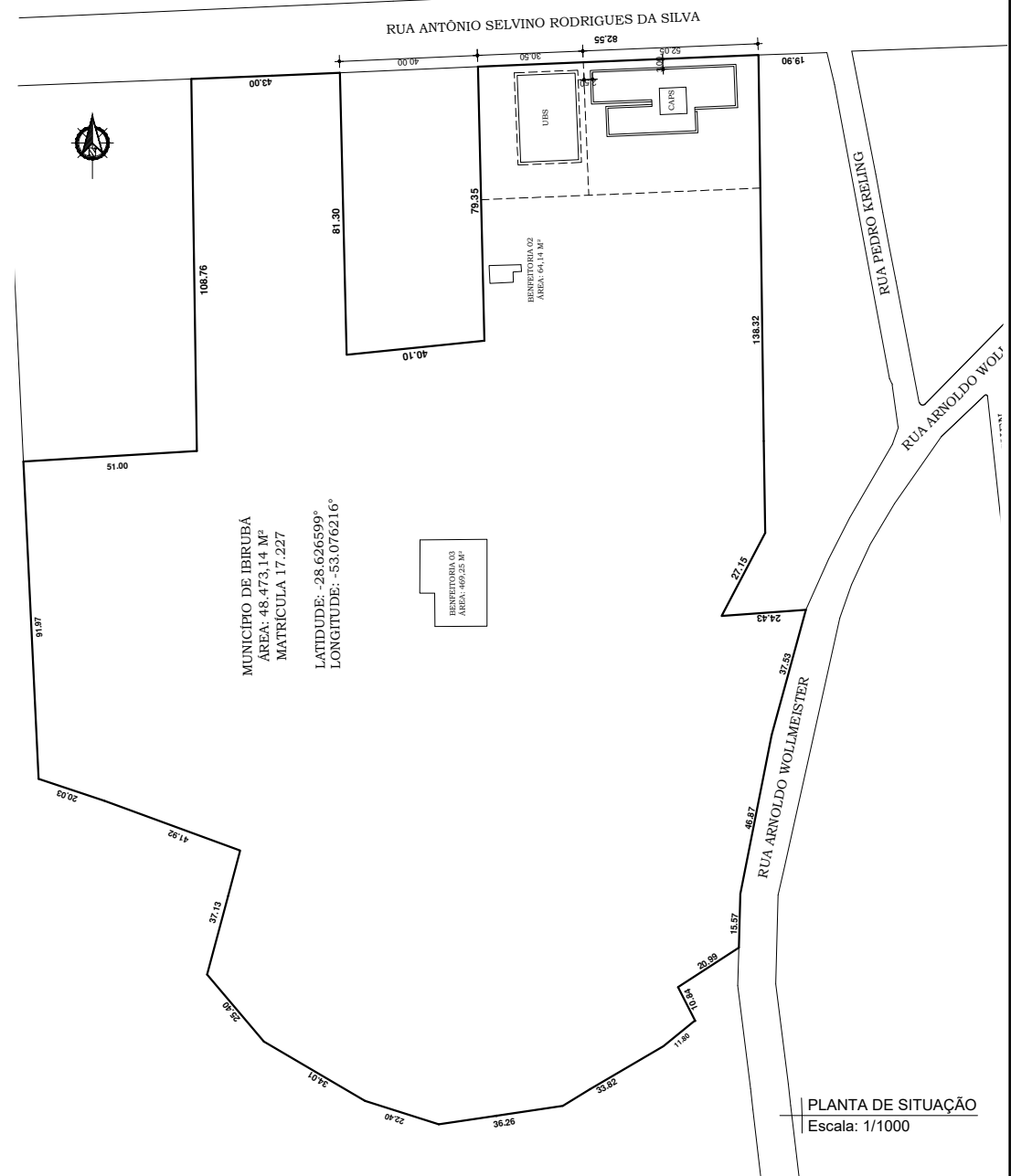
RUA ANTÔNIO SELVINO RODRIGUES DA SILVA

Meio-fio

IMPLANTAÇÃO E COBERTURA
Escala: 1/100



FACHADA NORTE
Escala: 1/75



PLANTA DE SITUAÇÃO
Escala: 1/1000



MUNICÍPIO DE IBIRUBÁ
Setor de Projetos
Portaria nº 14.635/2024

APROVADO
MUNICÍPIO DE IBIRUBÁ

APROVADO

Parecer nº: 001/2025



MUNICÍPIO DE IBIRUBÁ

CENTRO DE ATENÇÃO PSICOSOCIAL - CAPS

OBRA LOCALIZAÇÃO: RUA SELVINO RODRIGUES DA SILVA, 700 - BAIRRO CHÁCARA IBIRUBÁ-RS		PLANTA PLANTA DE SITUAÇÃO - IMPLANTAÇÃO E COBERTURA	
PROPRIETÁRIO MUNICÍPIO DE IBIRUBÁ	PROJETO Roberta Suelen Ahlert Durigon Arquiteta e Urbanista CAU-RS 45848-5	EXECUÇÃO	
ÁREA 540,56 m²	DESENHO FEV 2025	PRANCHA 1/4	