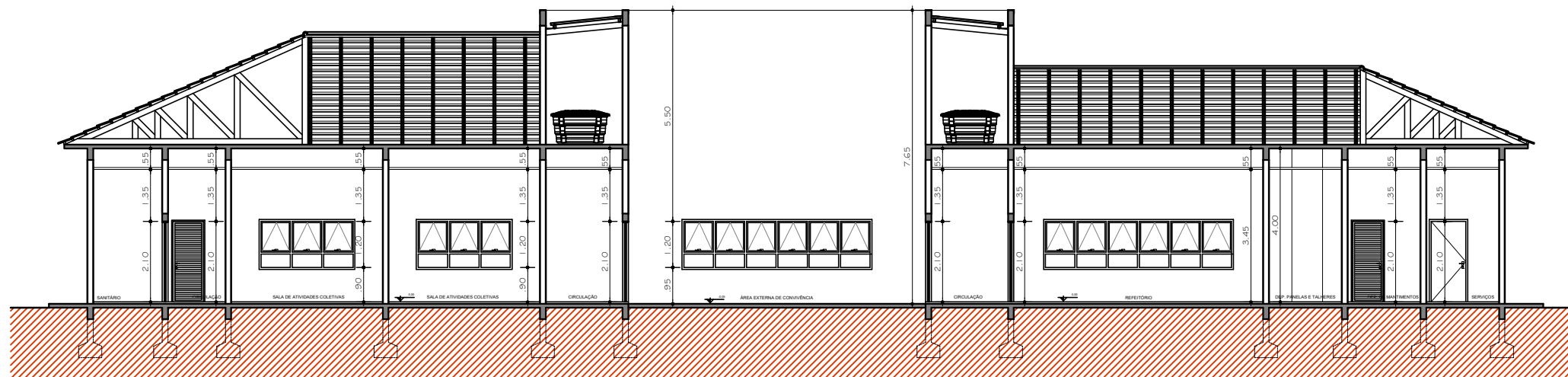
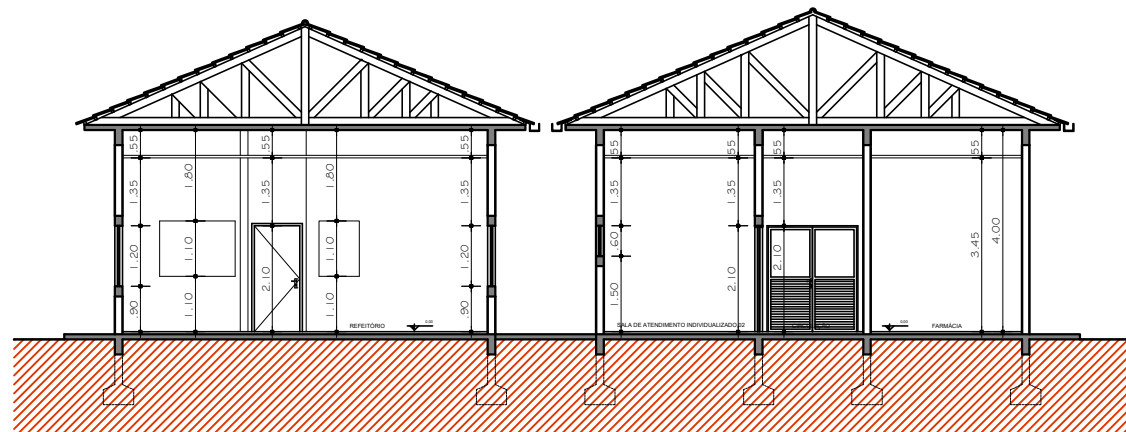


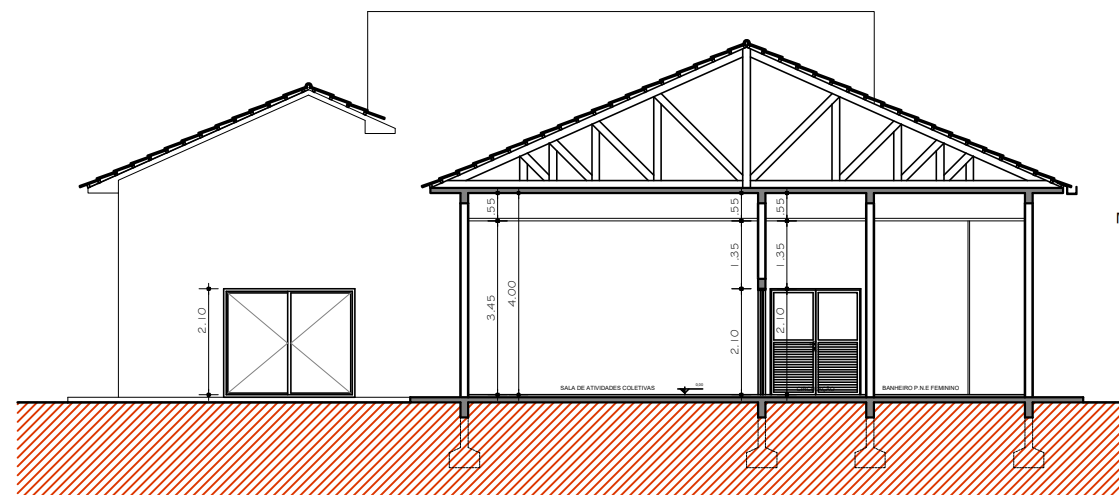
CORTE CC'
Escala: 1/75



CORTE DD'
Escala: 1/75



CORTE BB'
Escala: 1/75



CORTE AA'
Escala: 1/75

APROVADO
MUNICÍPIO DE IBIRUBÁ



MUNICÍPIO DE IBIRUBÁ
Setor de Projetos
Portaria nº 14.635/2024

APROVADO

Parecer nº: 001/2025

 MUNICÍPIO DE IBIRUBÁ		
CENTRO DE ATENÇÃO PSICOSOCIAL - CAPS		
OBRA LOCALIZAÇÃO: RUA SELVINO RODRIGUES DA SILVA, 700 - BAIRRO CHÁCARA IBIRUBÁ-RS	PLANTA CORTES	
PROPRIETÁRIO MUNICÍPIO DE IBIRUBÁ	PROJETO Roberta Suelen Aleret Durigon Arquiteta e Urbanista CAU-RS 48488-5	EXECUÇÃO
ÁREA 540,56 m²	DESENHO FEV 2025	PRANCHA 3/4