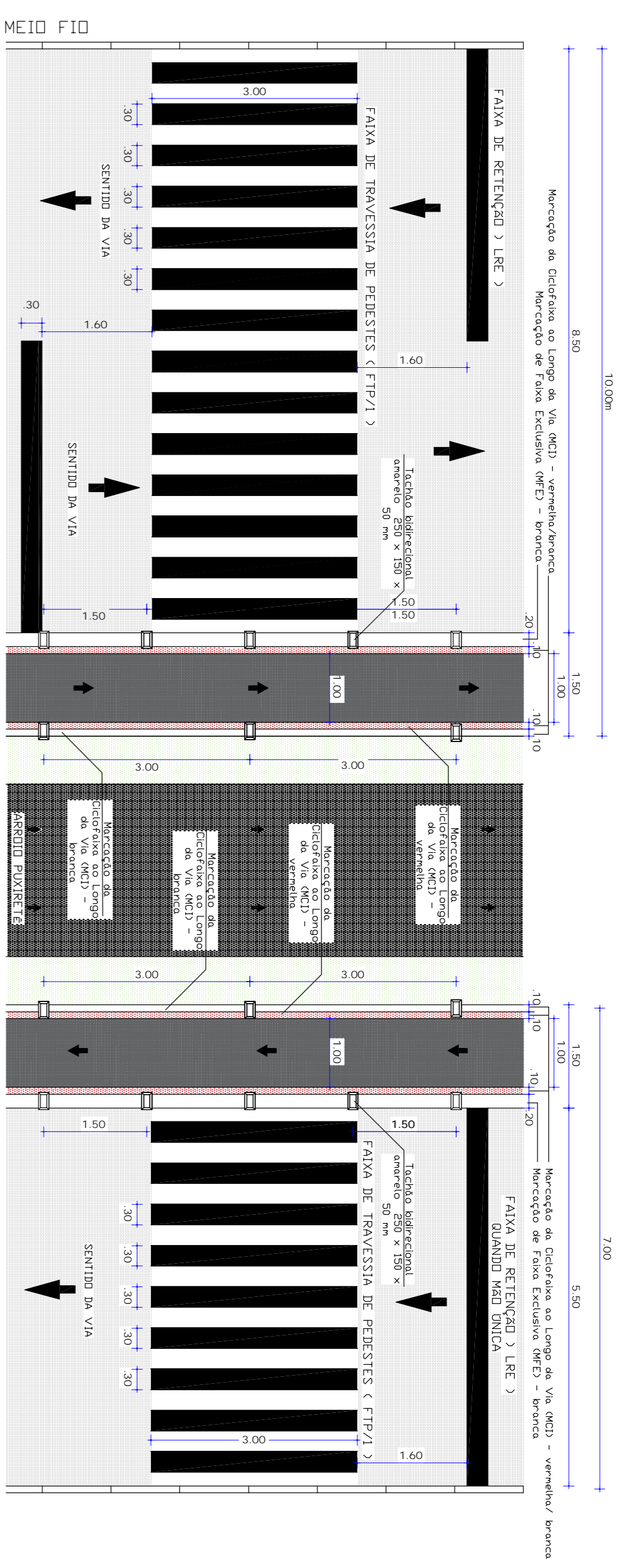
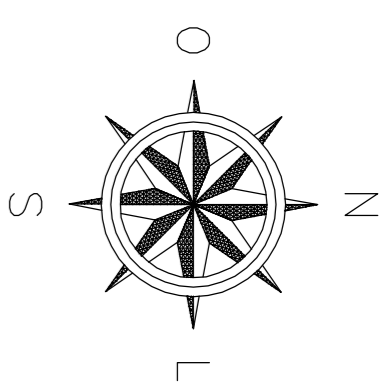


COORDENADAS GEOGRÁFICAS DE LOCALIZAÇÃO  
28°57'15,43"S  
53° 52'24,70"W

AVENIDA FRANCISCO EMILIO TREIN – 8.880,0 m<sup>2</sup>  
GOLA PONTE – 38,00 m<sup>2</sup>  
TOTAL: 8.918,00 m<sup>2</sup>

AVENIDA FRANCISCO EMILIO TREIN – 6:151,50 m<sup>2</sup>  
GOLA PONTE – 28,50 m<sup>2</sup>  
TOTAL: 6:180,00 m<sup>2</sup>



0.3 DETALHE CICLOFAIXA – PLANTA BAIXA  
ESCALA: 1:50

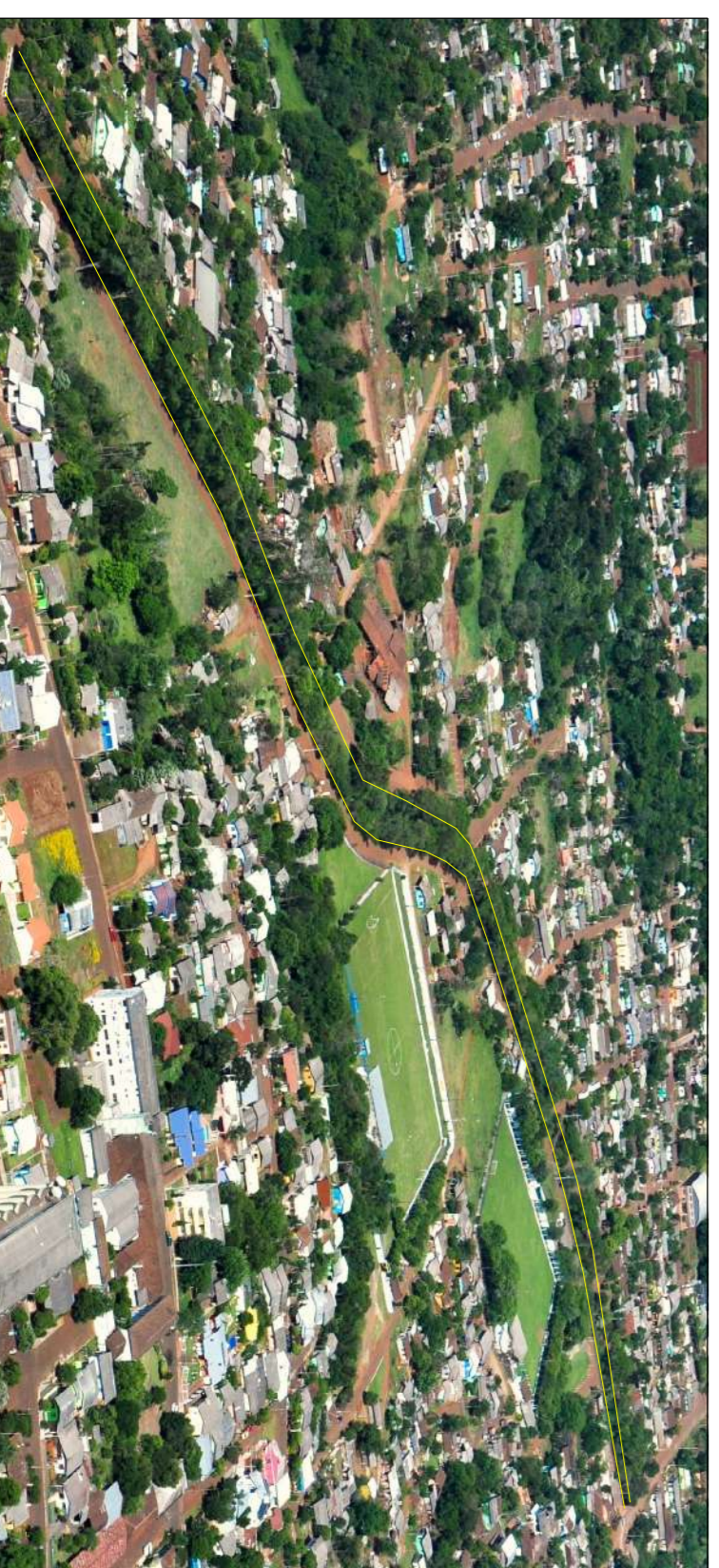
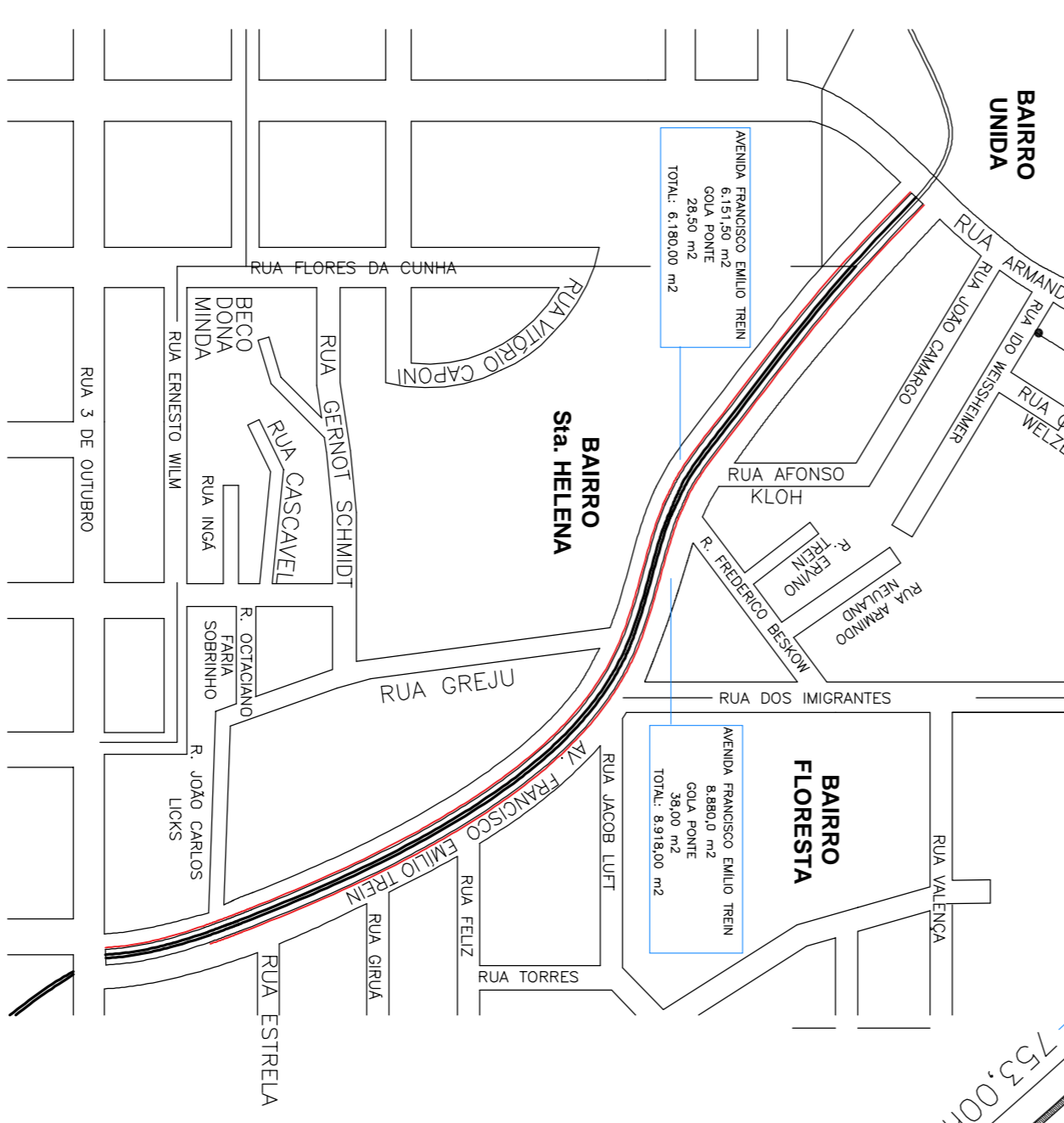
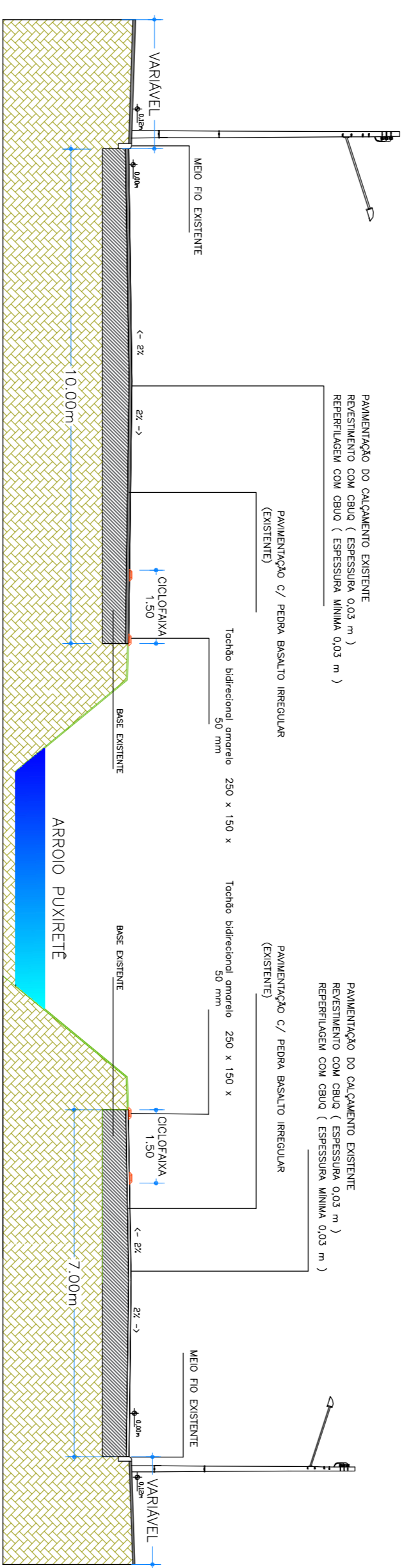
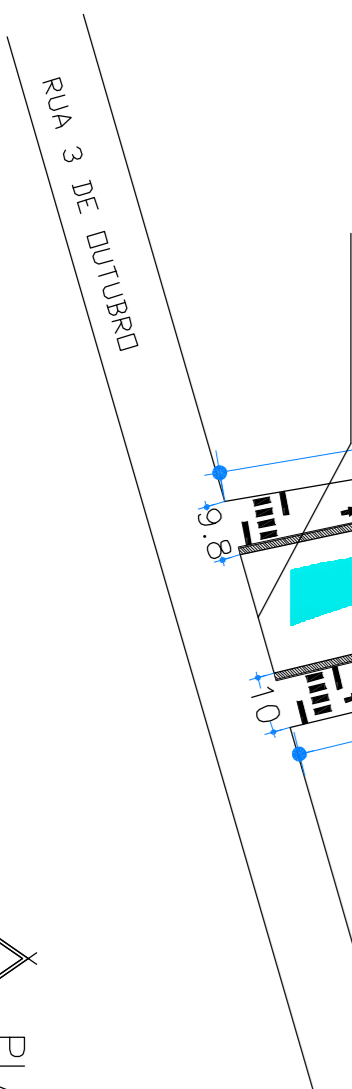
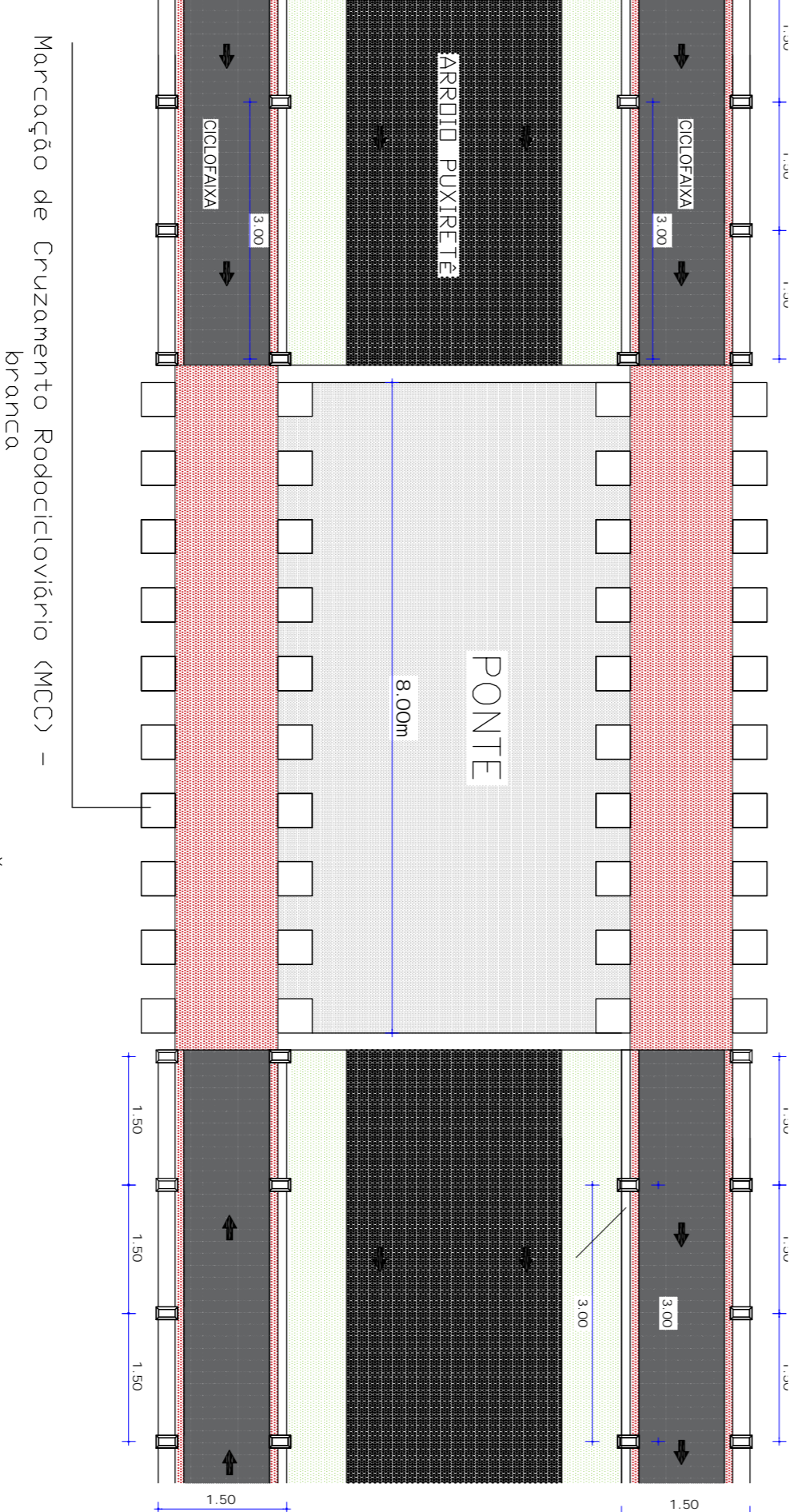


FOTO AEREA

COORDENADAS GEOGRÁFICAS DE LOCALIZAÇÃO  
53° 57'13,27"W



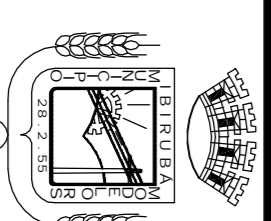
01 PLANTA BAIXA  
ESCALA: 1:50



02 DETALHE CICLOFAIXA – 01  
ESCALA: 1:50

MUNICÍPIO DE IBIRUBA

PAVIMENTAÇÃO  
AV. FRANCISCO EMILIO TREIN / CICLOFAIXA



OBRA	PROJETO	EXECUÇÃO
LOCALIZAÇÃO: TRONCO ENTRE A RUA 3 DE OUTUBRO E ENCONTRO DAS RUAS DINIZ SAIS E ARMANDO SPENGLER - BAIRRO UNIDA S. HELENA	JEFFERSON WILLES RUA SENA NETO, 83 - 01099-000	FRANÇUA
PROPRIETÁRIO	DESENHO	ARQUITETO
MANOIR DE BARBOSA	EDUARDO	JACINTO/2019
ÁREA	15098,00 m <sup>2</sup>	