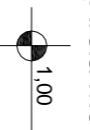
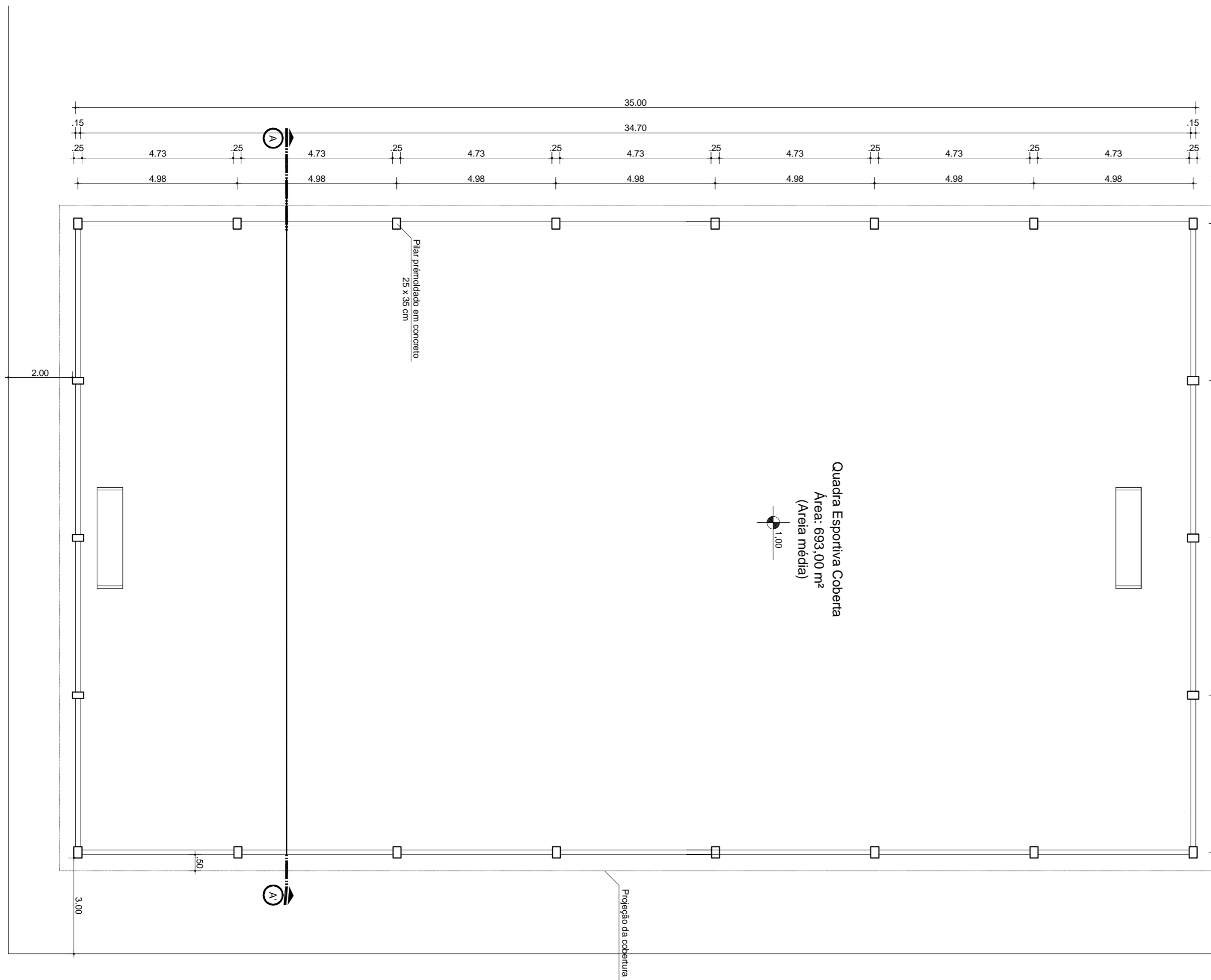


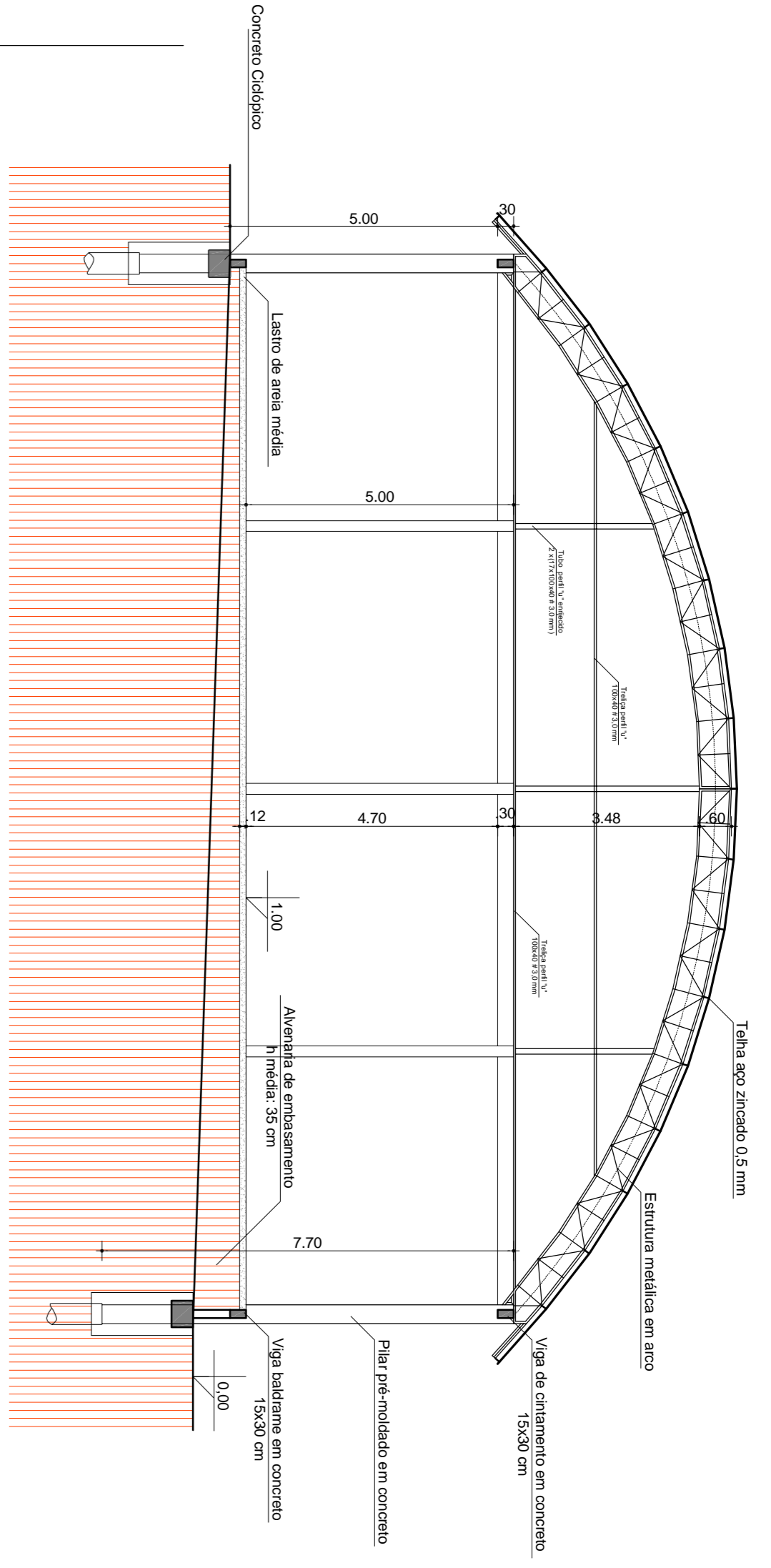
Quadra Esportiva Coberta  
Área: 6933,00 m<sup>2</sup>  
(Área média)



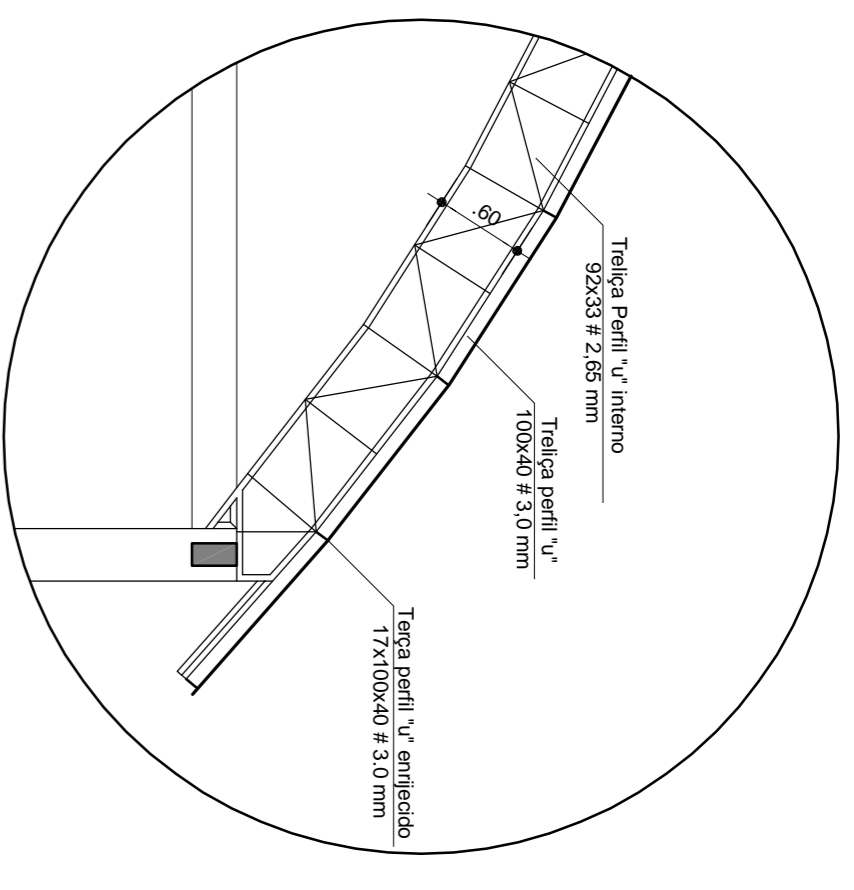
Escala: 1:100



PLANTA BAIXA  
Escala: 1:100

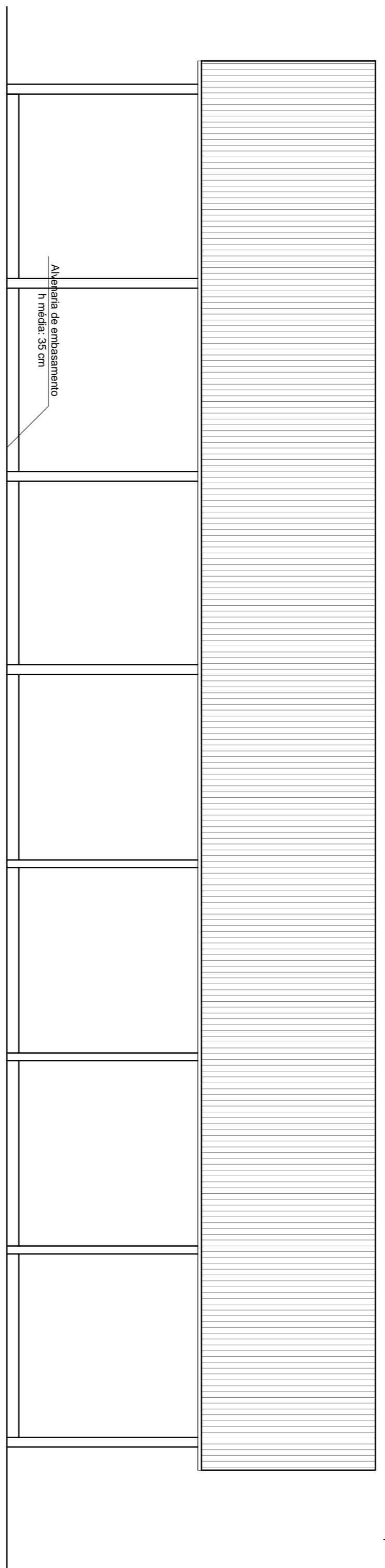


CORTE AA  
Escala: 1:100

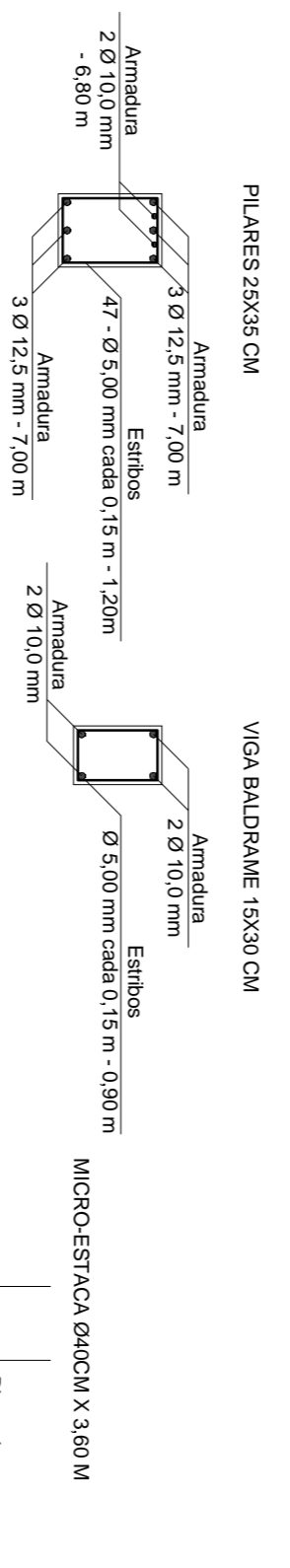


DETALHE ESTRUTURA METÁLICA DA COBERTURA  
Escala: 1:25

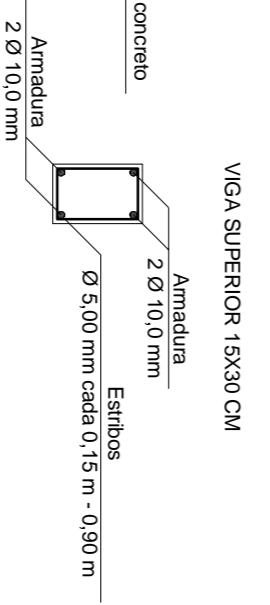
Obs: As dimensões acima são as mínimas consideradas para o cálculo do orçamento. O cálculo estrutural das fundações, vigas, pilares e estrutura metálica da cobertura ficará a cargo do responsável técnico da empresa executora da obra.



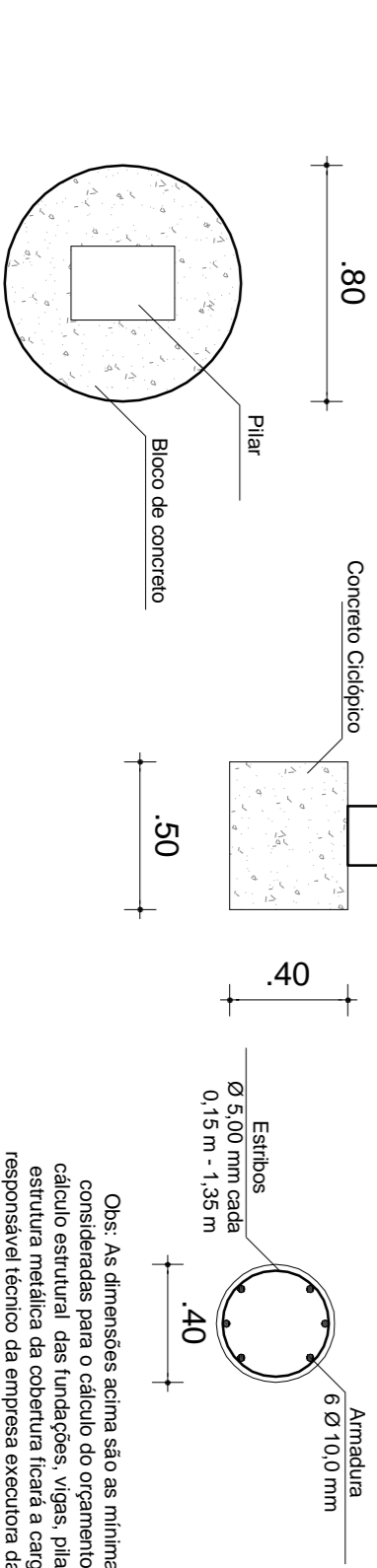
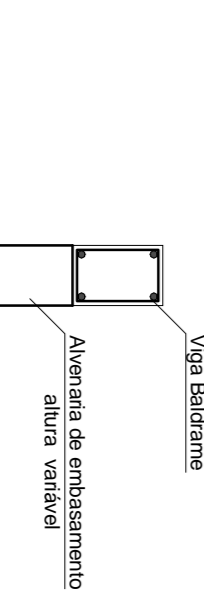
FACHADA OESTE  
Escala: 1:100



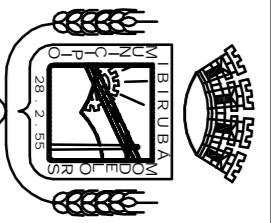
BLOCO DE CONCRETO 80X80 CM X 1,70 M



CONCRETO CICLO ÓCIO 60X40 CM



DETALHAMENTO DA ESTRUTURA DE CONCRETO ARMADO  
Escala: 1:25



**MUNICÍPIO DE IBIRUBÁ**  
IMPLANTAÇÃO DE INFRAESTRUTURA ESPORTIVA  
NO LOTEAMENTO COOHABI

OBRA	USO QUADRA ESPORTIVA COBERTA	PLANTAS	PLANTA BAIXA, CORTE E FACHADA
PROPRIETÁRIO	MUNICÍPIO DE IBIRUBÁ	PROJETO	DETAHAMENTO DA ESTRUTURA DE CONCRETO
ÁREA	6933,00 MP	DESENHO	FRANCHA
		DATA	2/2