

PLACA DE SINALIZAÇÃO VERTICAL DE REGULAMENTAÇÃO

60

R-19

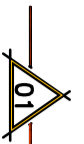
PLACA INDICATIVA COM O NOME DA LOCALIDADE

IBIRUBÁ

R-1

INÍCIO DA PAVIMENTAÇÃO

28°36'7.84\"/>



PLANTA BAIXA



SINALIZAÇÃO VERTICAL

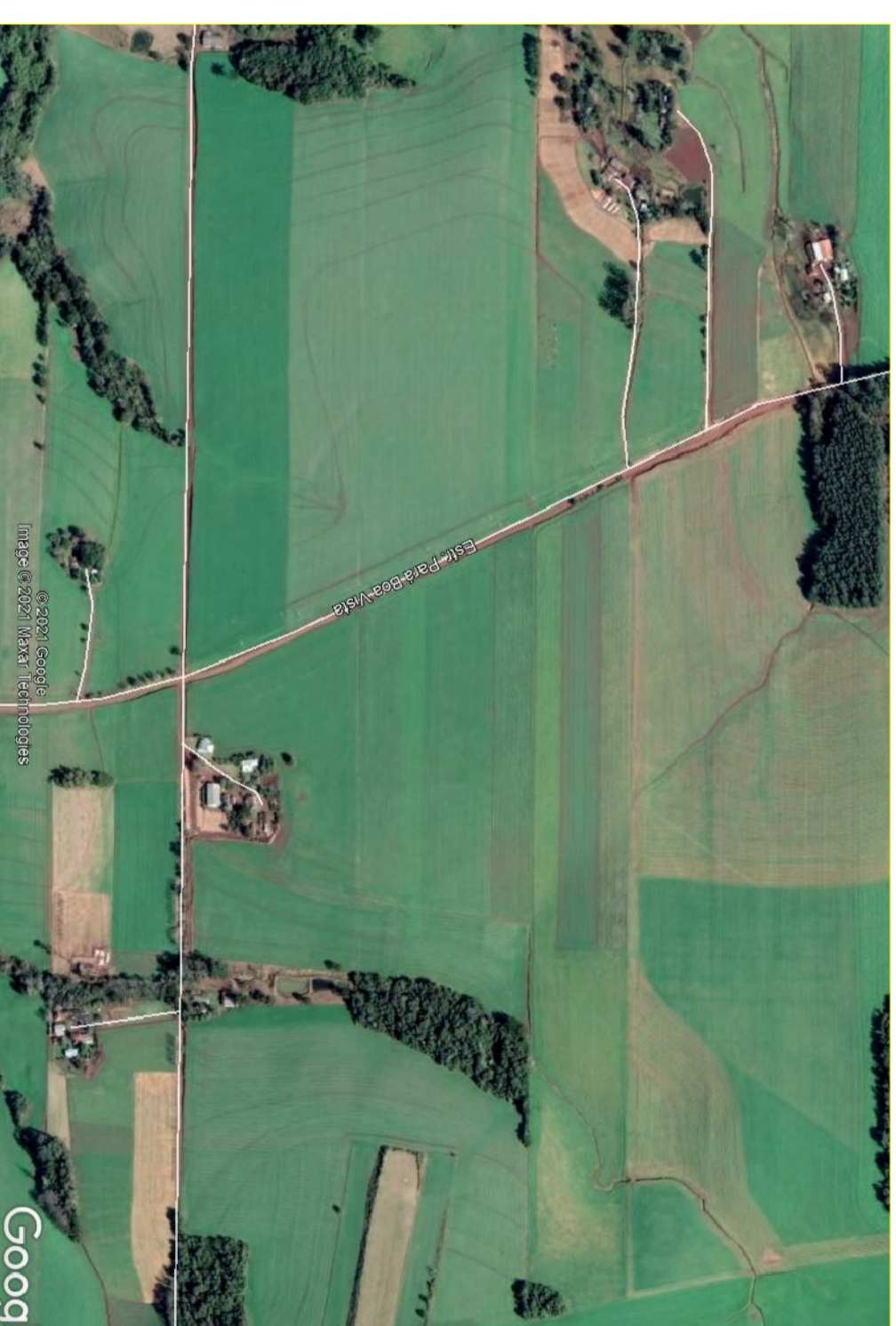
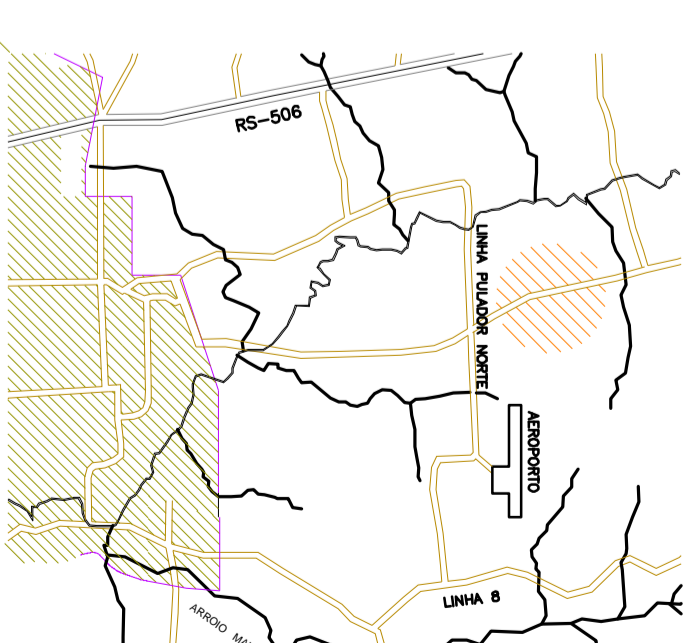


IMAGEM DE SATELITE

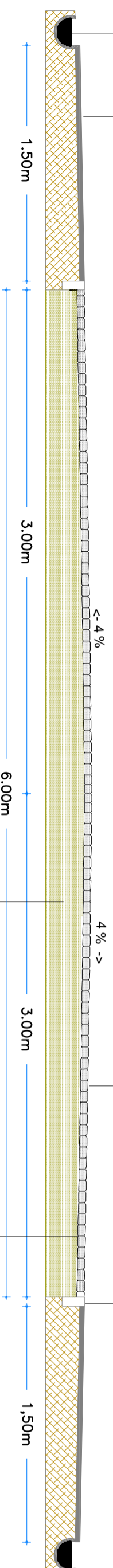


SITUAÇÃO E LOCALIZAÇÃO

VALA EXISTENTE

ACOSTAMENTO

REGULARIZAÇÃO (COM SOLO EXISTENTE)

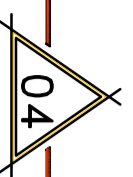


PEDRA IRREGULAR

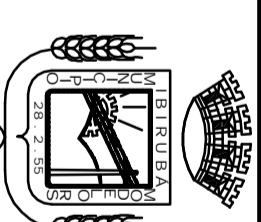
MEIO FIO (pedra basalto)

- ESTRADA MUNICIPAL
- LINHA PULADOR NORTE – ESQUINA SÃO JOSÉ
- PEDRA BASALTO IRREGULAR

6,00m X 950,00m : 5.700,00 m²



PERFIL TRANSVERSAL



MUNICÍPIO DE IBIRUBÁ

PAVIMENTAÇÃO POLIÉDRICA

OBRA

USO: COMUNITÁRIO

LOCALIZAÇÃO: ESTRADA MUNICIPAL LINHA PULADOR NORTE - ESQUINA JOSÉ BRUBA/RJ

PLANTA

• SITUAÇÃO E LOCALIZAÇÃO

• PLANTA BAIXA

• SEÇÃO TRANSVERSAL

PROPRIETÁRIO

MUNICÍPIO DE IBIRUBÁ

PROJETO

JERISON MULLER

ENRº CIVIL CREIA Nº 107.298-0

EXECUÇÃO

PRANCHAS

ÁREA

5.700,00 m²

DESENHO

EDUARDO

1 / 1

JUNHO 2021