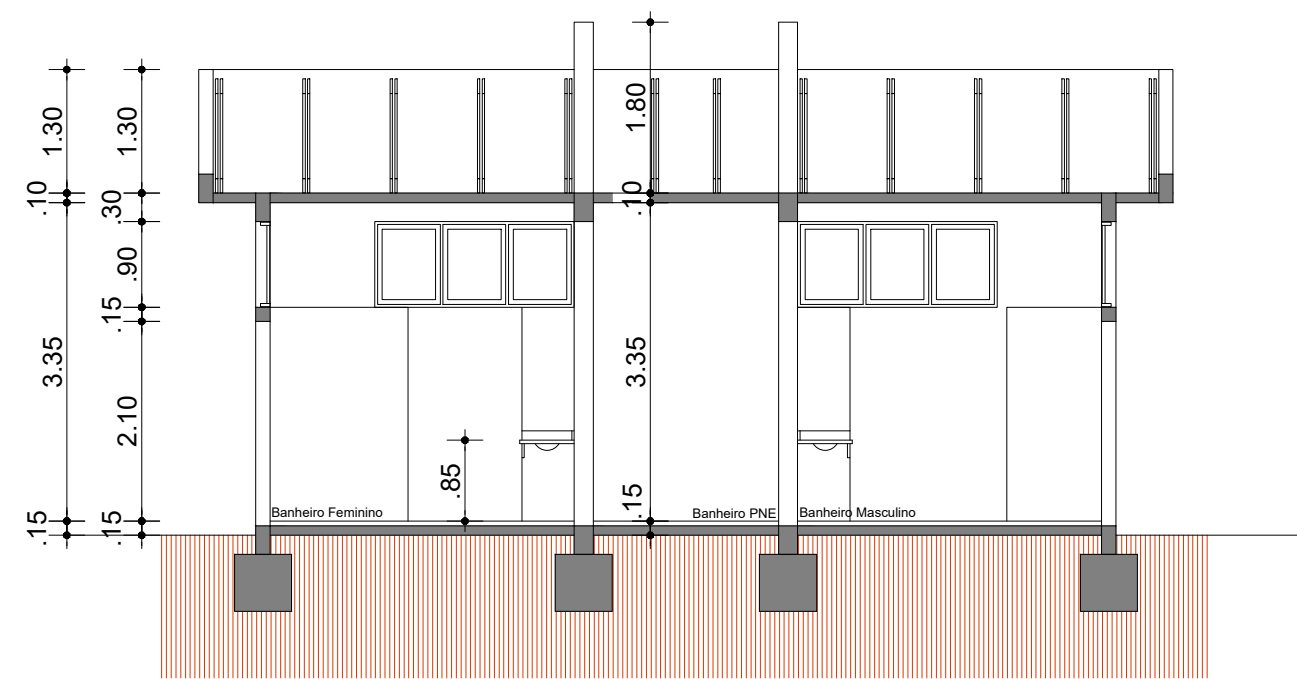


PLANTA BAIXA TÉRREO - 47,51 M²

Escala: 1:75



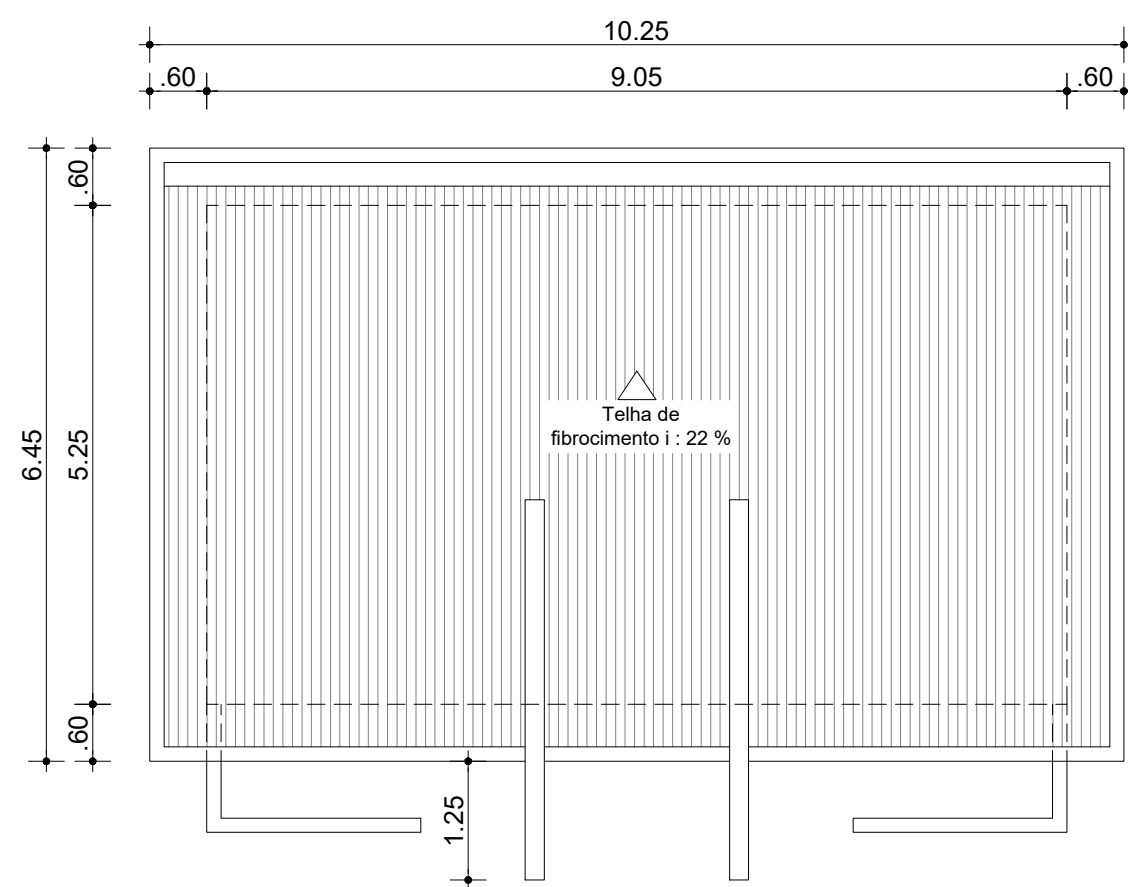
CORTE AA'

Escala: 1:75



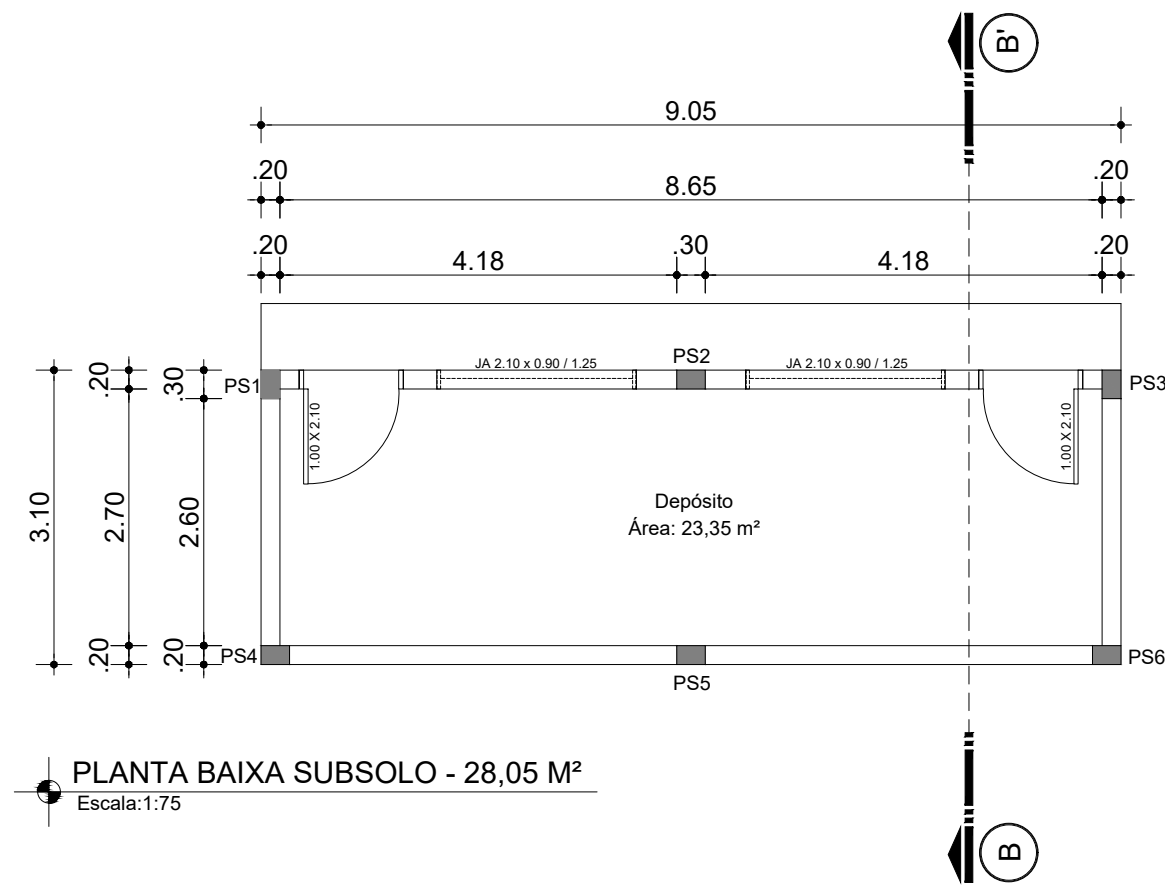
FACHADA SUL

Escala: 1:75



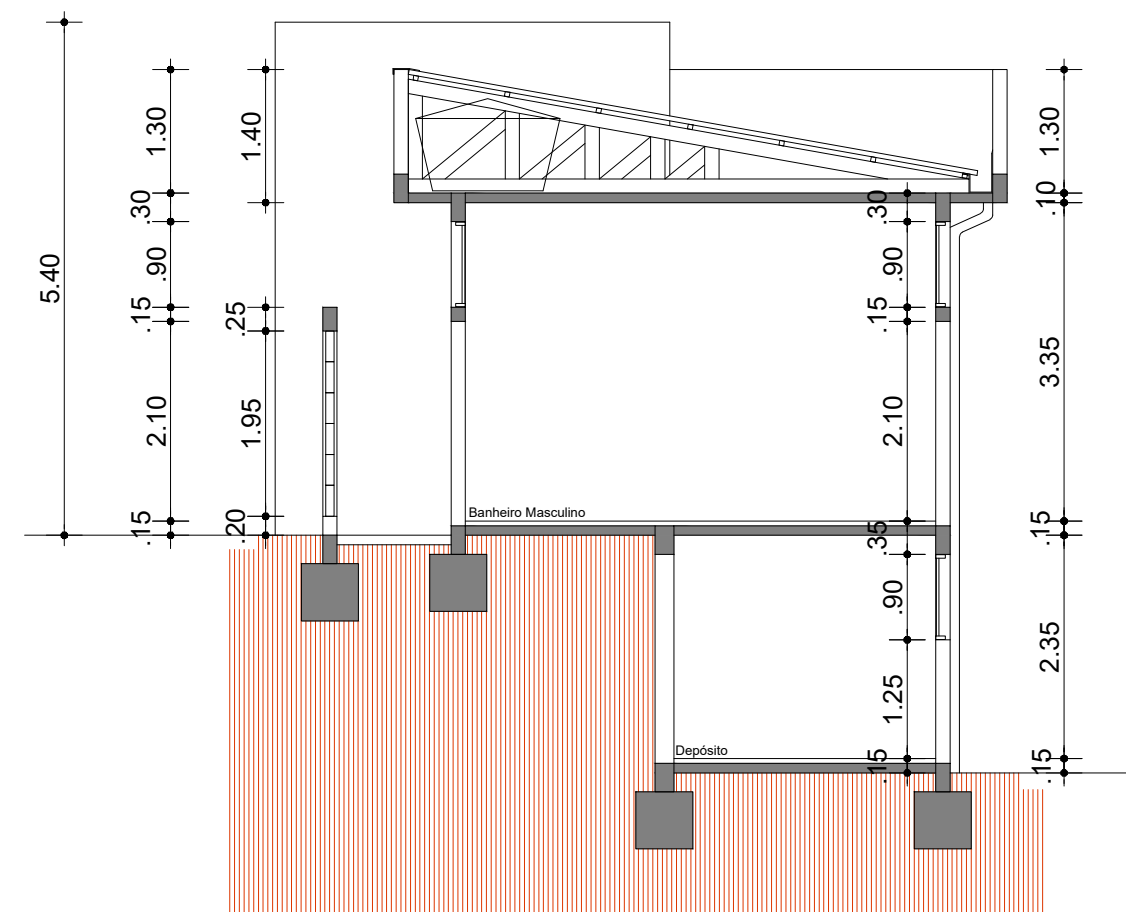
COBERTURA

Escala: 1:75



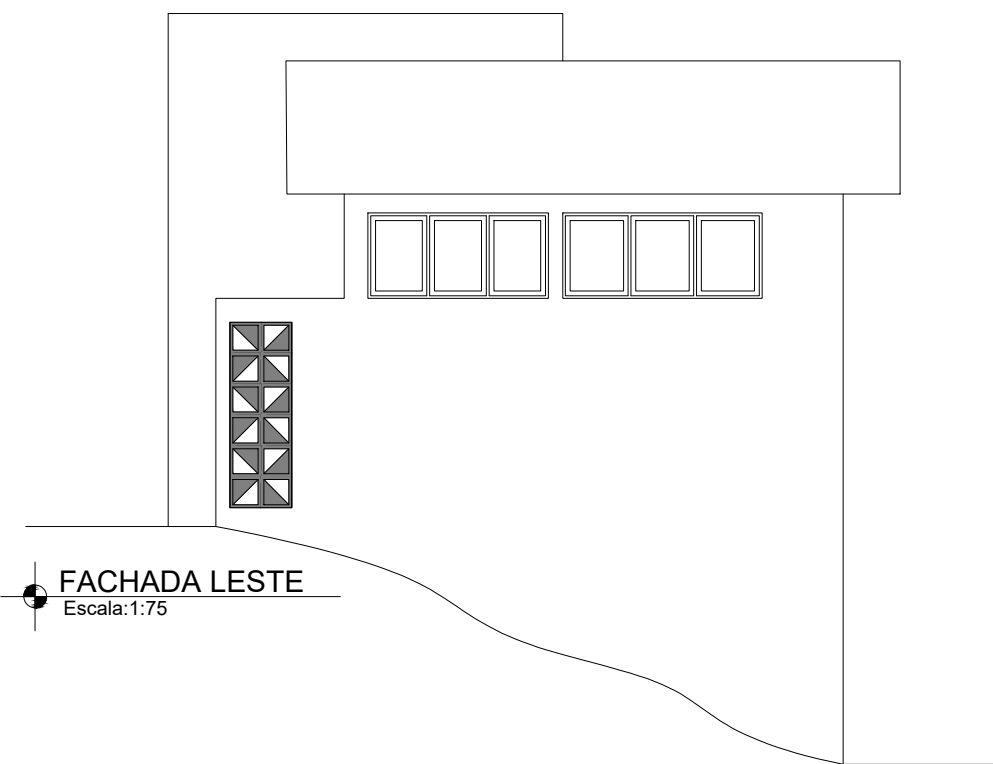
PLANTA BAIXA SUBSOLO - 28,05 M²

Escala: 1:75



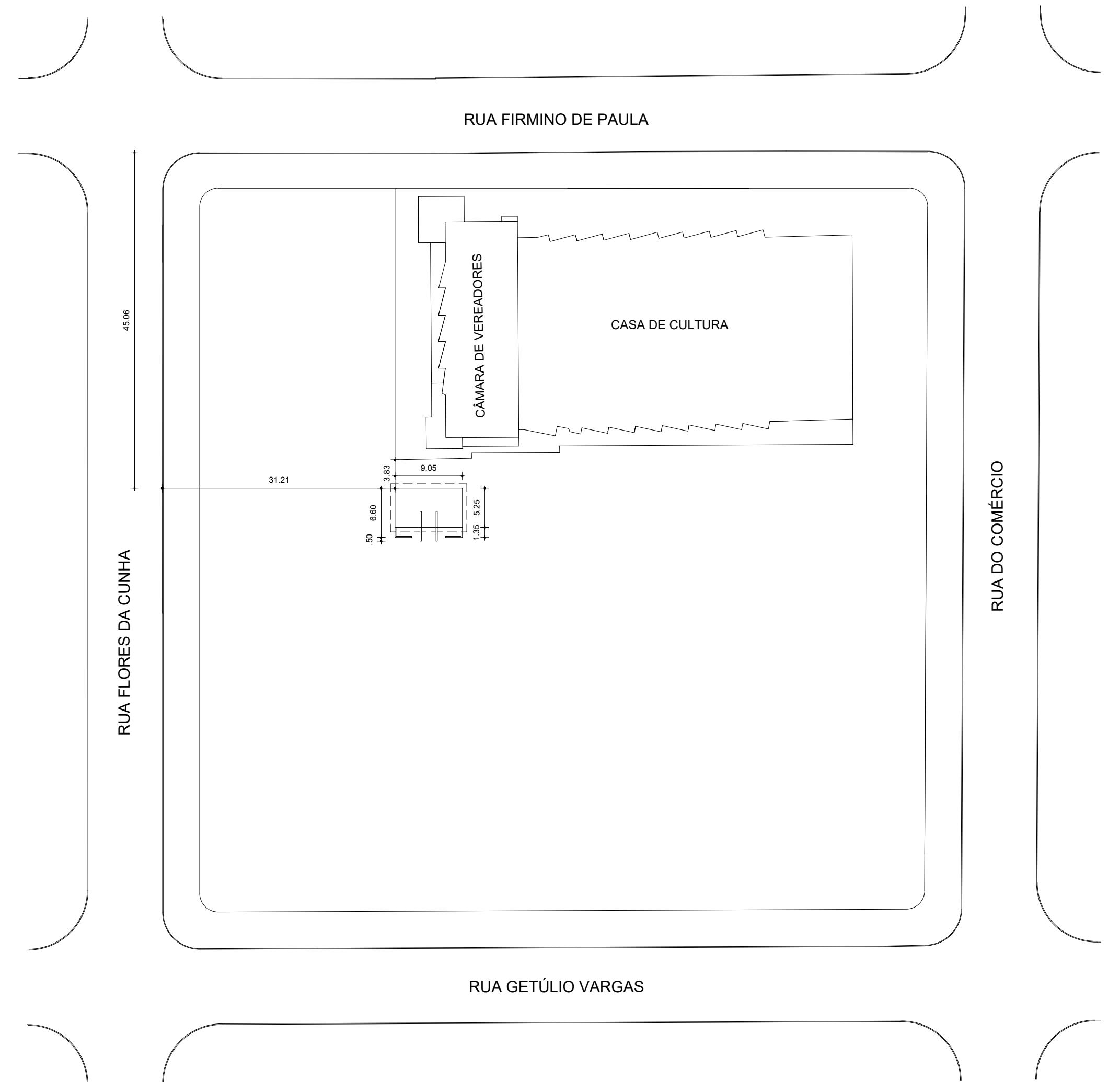
CORTE BB'

Escala: 1:75



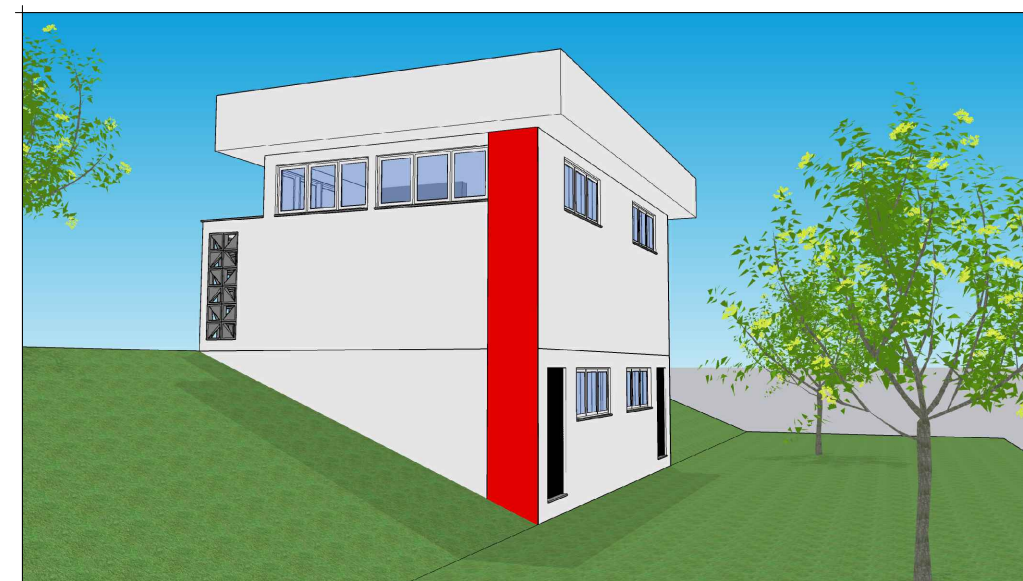
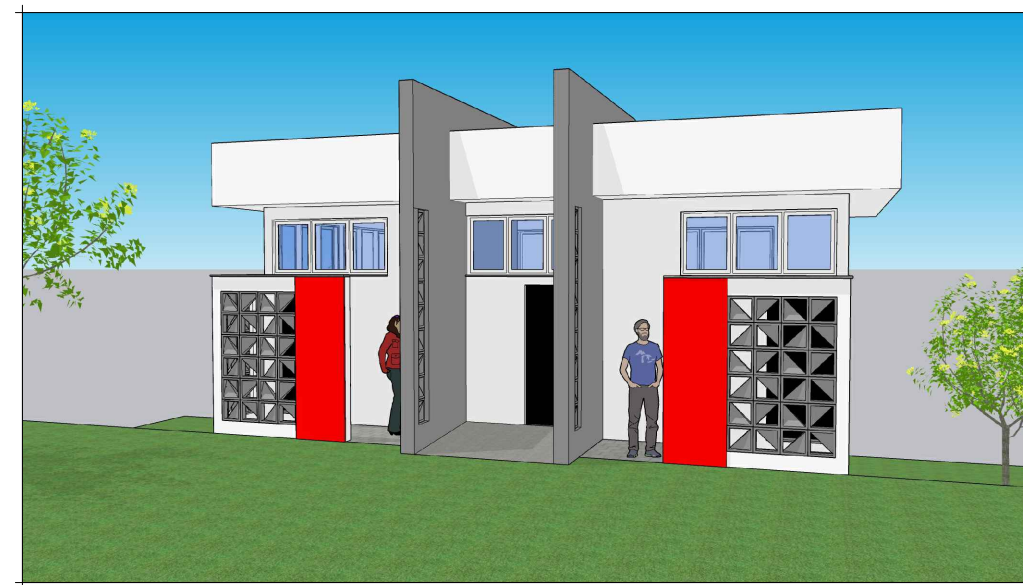
FACHADA LESTE


Escala: 1:75



PLANTA DE SITUAÇÃO E LOCALIZAÇÃO

Escala: 1:500





MUNICÍPIO DE IBIRUBÁ

SANITÁRIOS PÚBLICOS PRAÇA GENERAL OSÓRIO

OBRA
USO: COMUNITÁRIO
LOCALIZAÇÃO: RUA FLORES DA CUNHA, LADO PAR ESQUINA COM A RUA FIRMINO DE PAULA, LADO PAR, BAIRRO CENTRO-IBIRUBÁ/RS

PROPRIETÁRIO
MUNICÍPIO DE IBIRUBÁ

ÁREA
75,56 m²

PROJETO
Roberta Suelen Ahlert Durgon
Arquiteta e Urbanista CAU A-46848-S

DESENHO
DEZ 2022

PLANTA
Planta baixa, cortes, fachadas, de cobertura e planta de situação e localização

EXECUÇÃO

PRANCHA
1/2