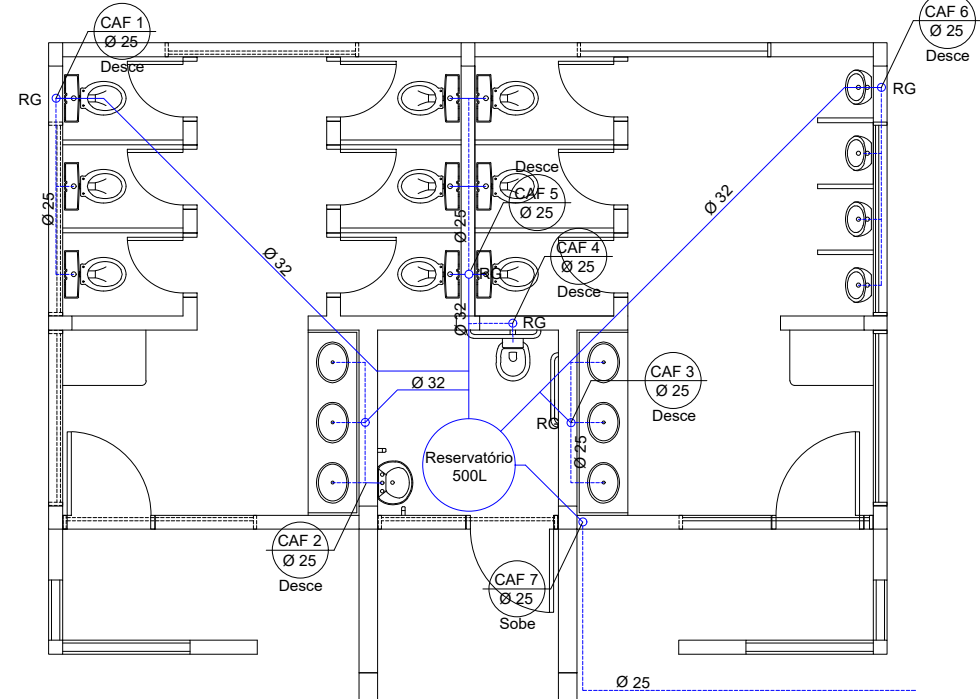
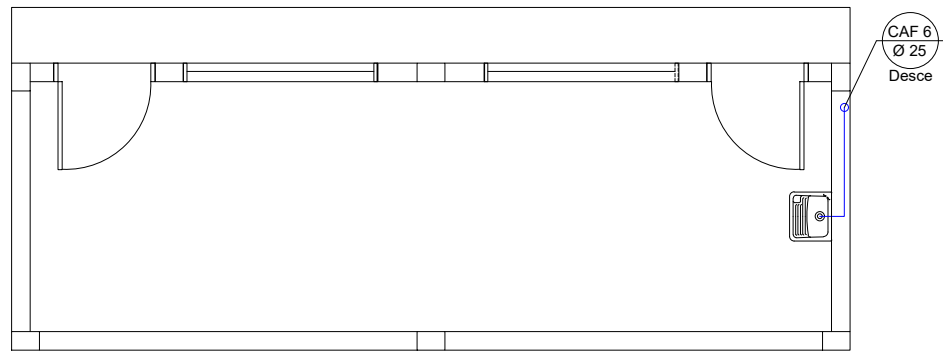
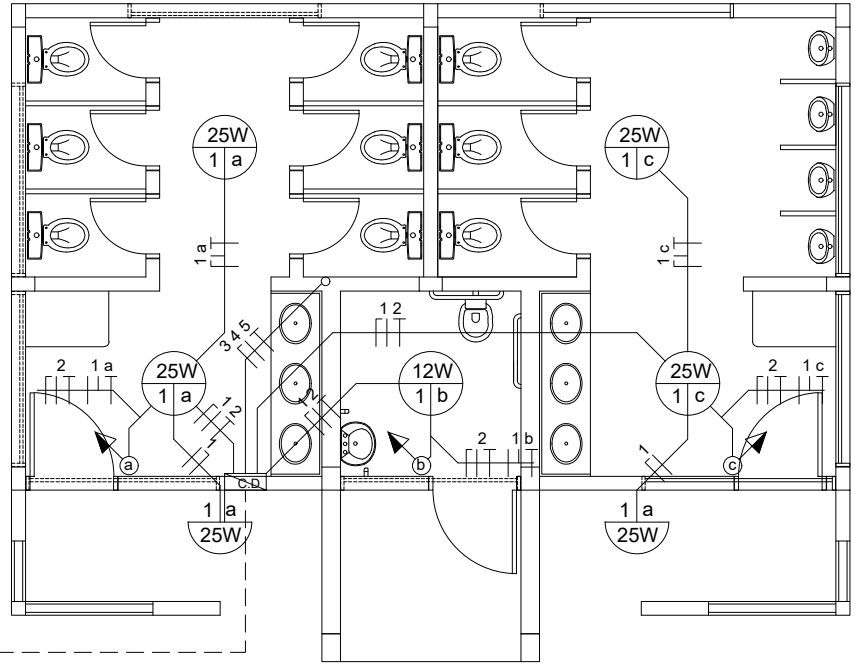
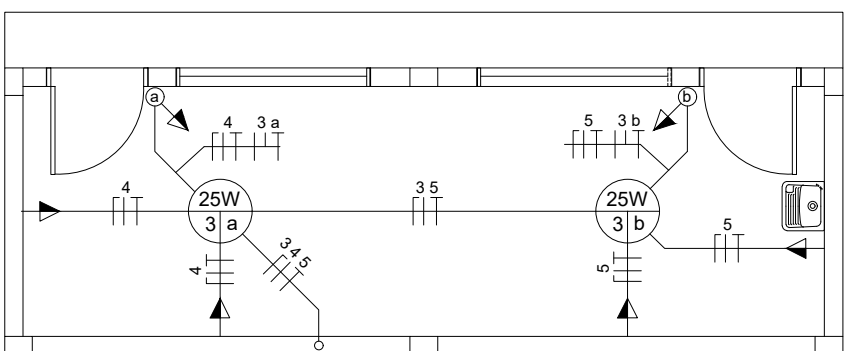


PROJETO SANITÁRIO E PLUVIAL
Escala: 1:75

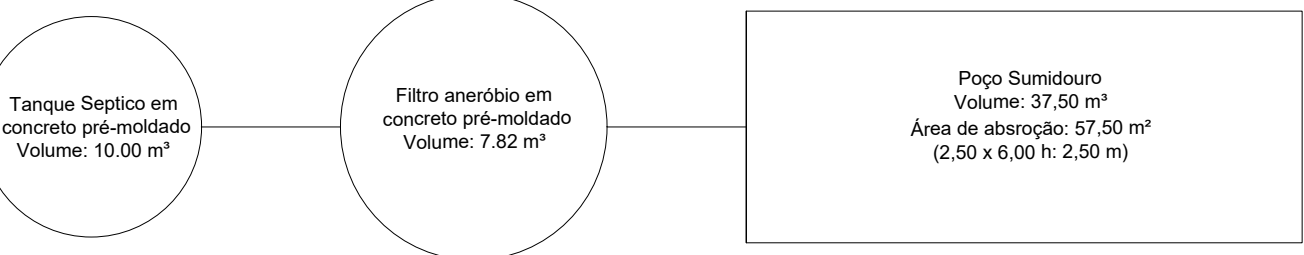


PROJETO HIDRÁULICO
Escala: 1:75

- LEGENDA HIDROSSANITÁRIO
- RS - Ralo Sifonado Ø 150mm
 - CGS - Caixa de Gordura Simples Ø 250mm
 - CI - Caixa de Inspeção - 60X60
 - Tubulação de esgoto
 - Tubulação de água embutida na parede
 - Tubulação de água sobre o forro



PROJETO ELÉTRICO
Escala: 1:75



CIRCUITO	QUADRO DE CARGAS - 127/220V						
	ILUMINAÇÃO 12W	25W	TOMADAS 600W	TOTAL W	FIO mm²	DISJ. A	FASE
1	2	6	-	174	2,5	15	A
2	-	-	3	1800	2,5	15	A
3	-	2	-	50	2,5	15	A
4	-	-	3	1800	2,5	15	A
5	-	-	3	1800	2,5	15	A
6	-	-	-	-	-	-	Reserva
	Total:			5624	-	-	-

Os Eletrodutos não especificados serão todos embutidos em PVC flexível 20 mm

Fornecimento	Tensão (V)	Tipo	Carga instalada C (kw)	Tipo de medição	Proteção	Condutor (mm²)				Eletroduto DN (mm)	
						Ramal de Ligação	Ramal de Entrada	Aterramento	Proteção	Ramal de Entrada	Aterramento/Proteção
380/220V	C13		5.624	Dir.	30	10	6	6	6	25	20

- LEGENDA ELÉTRICO
- Ponto de luz fluorescente no teto
 - Ponto de luz no teto
 - Ponto de luz na parede
 - Interruptor duplo
 - Interruptor simples
 - Tomada baixa
 - Tomada média
 - Tomada alta
 - Centro de distribuição
 - Condutores terra, neutro, fase e retorno



MUNICÍPIO DE IBIRUBÁ

SANITÁRIOS PÚBLICOS PRAÇA GENERAL OSÓRIO

OBRA
USO : COMUNITÁRIO
LOCALIZAÇÃO : RUA FLORES DA CUNHA, LADO PAR ESQUINA COM A RUA FIRMINO DE PAULA, LADO PAR, BAIRRO CENTRO- IBIRUBÁ/RS

PLANTA
Projetos leétrico, hidrossanitário e pluvial

PROPRIETÁRIO
MUNICÍPIO DE IBIRUBÁ

PROJETO
Roberta Suelen Ahlert Durigon
Arquiteta e Urbanista CAU A 46849-5

EXECUÇÃO

ÁREA
75,56 m²

DESENHO
DEZ 2022

PRANCHA
2/2