

**MEMORIAL DESCRITIVO  
E  
ESPECIFICAÇÕES TÉCNICAS**

**ABRIL DE 2022**

O presente memorial tem por objetivo estabelecer as condições para o fornecimento e execução da obra de construção de um muro de contenção com blocos de concreto vazado, formando floreiras, com drenagem, na avenida Julio Rosa, bairro Centro no Município de Ibirubá. Este memorial complementa as informações do respectivo projeto e planilha orçamentária.

## **OBJETIVO**

- O presente documento, intitulado “Memorial Descritivo e Especificações Técnicas” tem por objetivo complementar as informações do Projeto Arquitetônico (pranchas gráficas), especificando os materiais a serem utilizados na obra.
- Todo o material empregado na obra será obrigatoriamente de primeira qualidade e comprovada eficiência para o fim que se destina.
- A execução de todos os serviços obedecerá rigorosamente às normas específicas, sendo a mão de obra especializada e o acabamento esmerado.
- Serão impugnados todos os trabalhos executados que não satisfaçam o Memorial Descritivo e Especificações Técnicas e o Projeto Arquitetônico.
- Qualquer dúvida, alteração de material ou projeto deverá ser autorizada por escrito pela Fiscalização.

## 1. SERVIÇOS INICIAIS

### 1.1. INSTALAÇÕES PROVISÓRIAS

Deverá ser utilizado um barraco de obra ou container, adaptando-a para adequar-se às instalações a serem utilizadas pelos funcionários da obra, depósito de ferramentas, equipamentos e possíveis produtos.

### 1.2. DISPOSITIVOS DE PROTEÇÃO E SEGURANÇA

A empresa executante da obra deverá organizar e manter no cotidiano, equipamentos de proteção individual para seus funcionários, fiscais e visitantes, bem como estabelecer normas e hábitos voltados para a higiene e segurança como um todo.

Deverá dispor no local de cavaletes que o orientem o trânsito durante o percurso dos serviços. A empresa deverá efetuar esforços redobrados na segurança dos serviços prestados, por se tratar de melhorias na área central da cidade. Todo o serviço de sinalização necessário à segurança das obras e dos pedestres e veículos é imprescindível e de responsabilidade da **CONTRATADA**.

A proteção dos materiais e serviços executados caberá a construtora que deverá manter a permanente vigilância sobre os mesmos, não cabendo a prefeitura municipal de Ibirubá a responsabilidade por quaisquer danos, de qualquer natureza que venham a ocorrer na obra.

A vigilância será mantida até a entrega final da obra, independente de medição parcial de serviços, mediante **TERMO DE RECEBIMENTO**.

### 1.3. LOCAÇÃO DA OBRA E EQUIPAMENTOS

A contratada procederá à aferição das dimensões, dos alinhamentos, dos ângulos e de quaisquer outras indicações constantes do projeto com as reais condições encontradas no local.

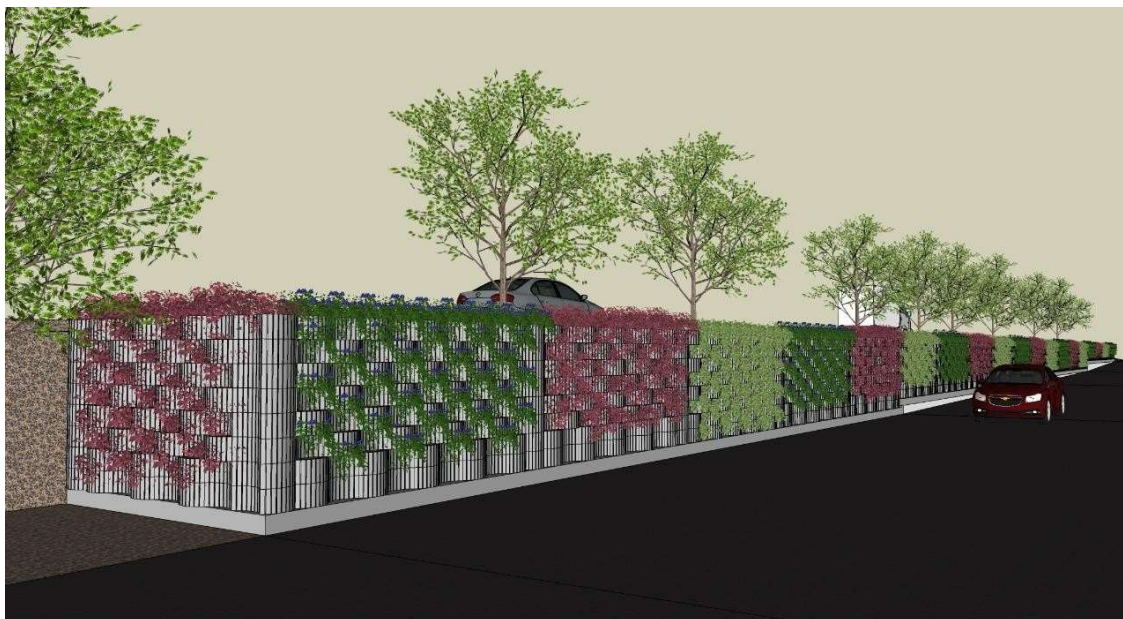
Quando necessário, a Fiscalização deverá ser consultada para orientação e

autorização do serviço.

#### 1.4. LIMPEZA INICIAL DO LOCAL

Todos serviços com máquinas, como limpeza, cortes, aterros para a preparação das áreas e como o preenchimento dos muros com terra local e também aterramento do muro (talude) após construído, serão executados pelo município de Ibirubá, cargo da secretaria de obras

## 2. MURO COM BLOCOS DE CONCRETO VAZADO



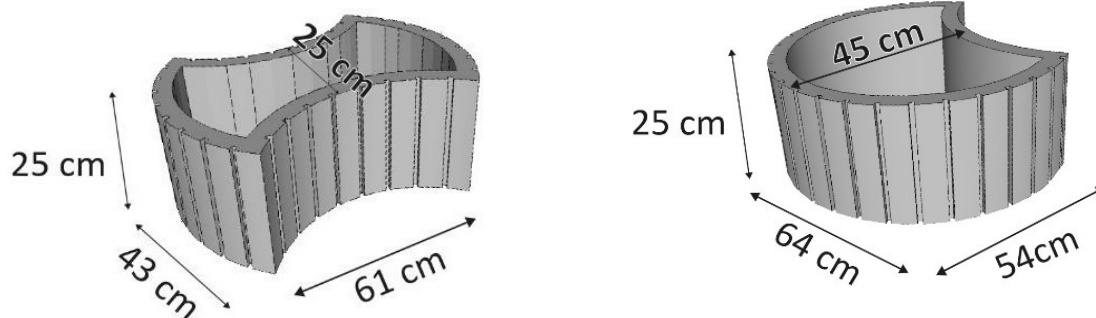
Perspectiva de muro com blocos e escadaria.

Será construído um Muro na encosta da avenida com blocos de concreto vazado, formando floreiras do tipo “parede verde” para revitalização da área.

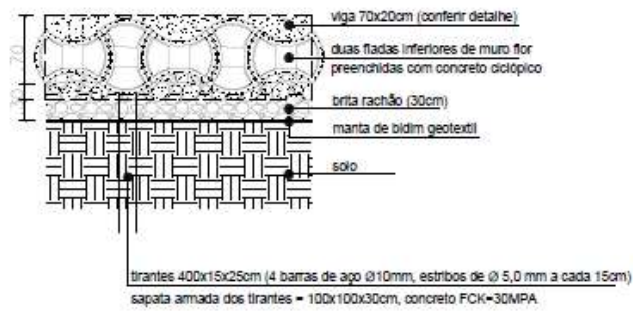
As duas primeiras fiadas do muro não terão floreiras e estarão preenchidas com concreto **ciclópico**, dando rigidez para a base do mesmo.

A sustentação do muro se dá pelo encaixe das peças formando floreiras e, também, pelo seu peso próprio e do preenchimento com terra.

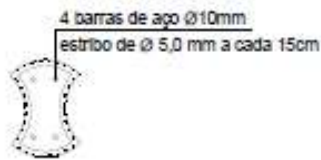
A primeira fiada de blocos é assentada sobre viga de concreto armado, com seção de 70x20cm. Os blocos devem ter as dimensões abaixo, com a espessura mínima de 4,00 cm.



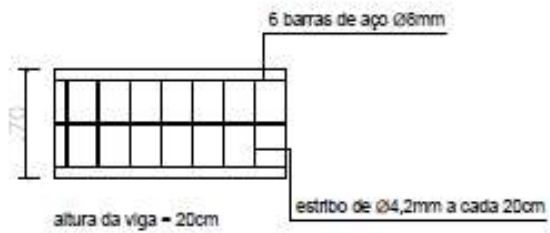
Modelo dos blocos que formam o Muro.



PLANTA BAIXA  
Escala: 1/50

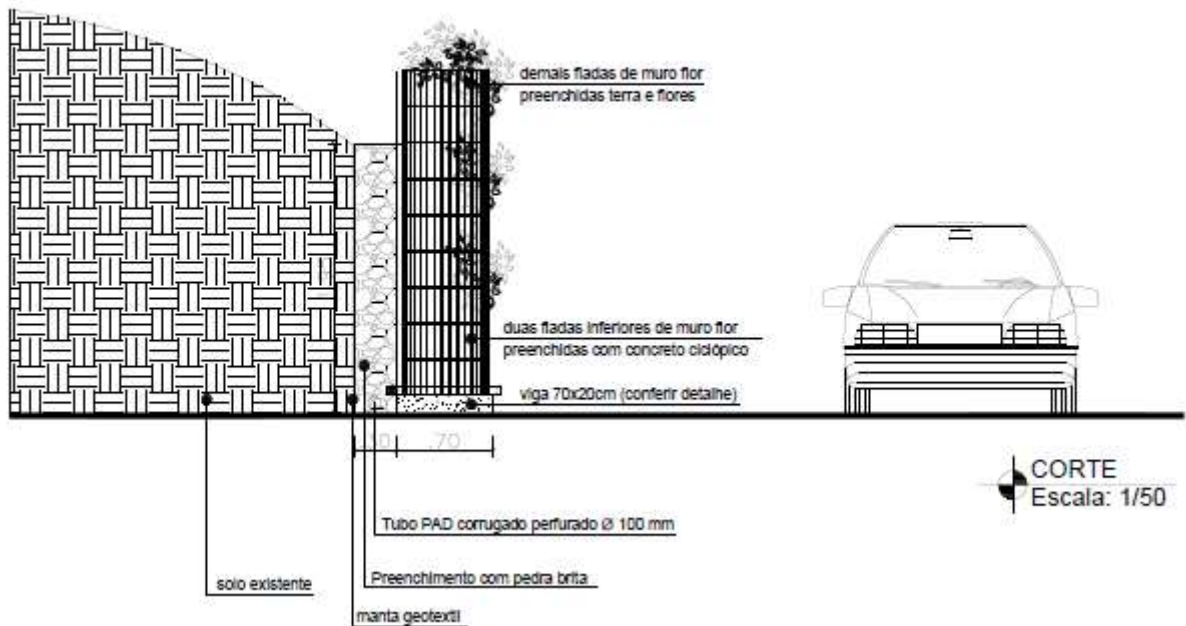


DETALHE PILAR  
Escala: 1/50

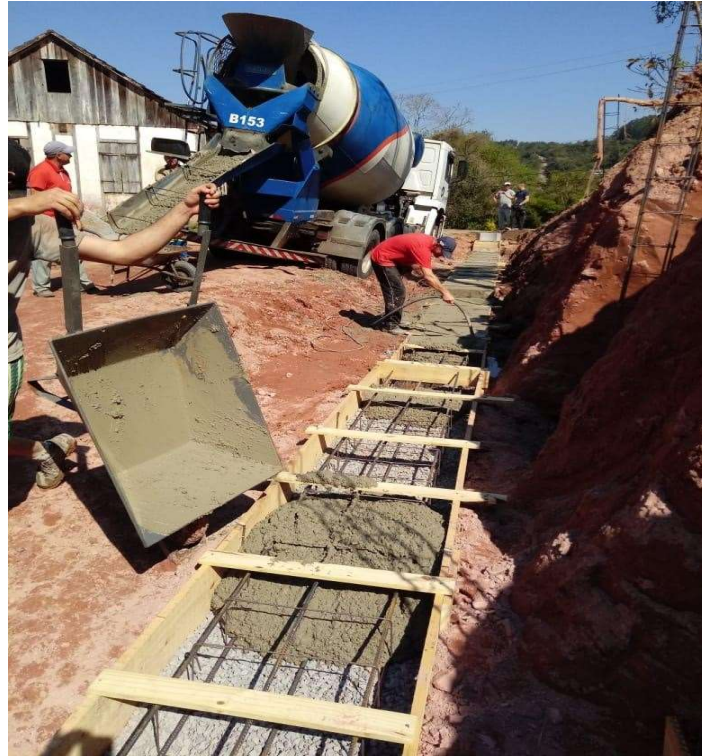


DETALHE VIGA  
Escala: 1/50

Detalhamento dos pilares e vigas e serem executados.

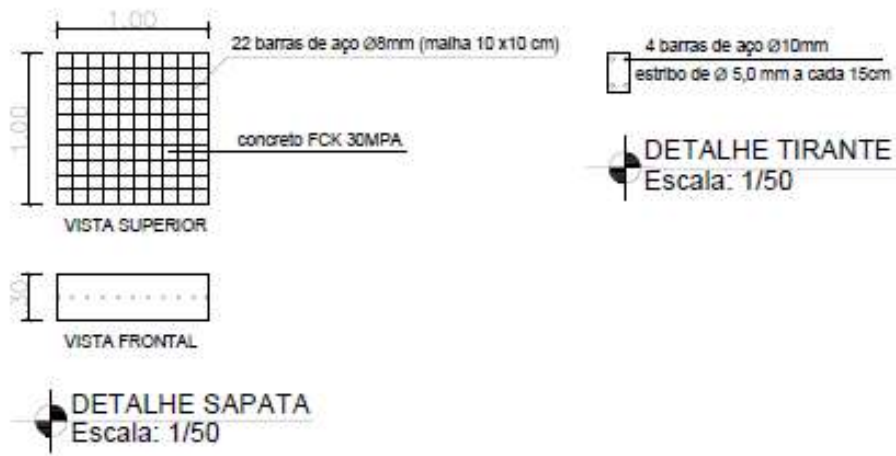


Corte do sistema que será utilizado para a construção do muro.



Exemplo de concretagem de base de Muros.

A cada 4m de extensão do muro os blocos serão preenchidos com concreto armado, formando assim pilares para a sustentação. O topo destes pilares serão conectados a tirantes (“rabichos”) que são conectados á sapatas armadas de dimensões 100x100x30cm para ajudar na contenção do aterro.



Detalhamento das sapatas e tirantes a serem construídos atrás do muro.



Perspectiva do muro que será executado no local.

O sistema de drenagem será feito com proteção de manta geotêxtil, do tipo “bidim” e, posteriormente, será feito com uma camada de 30 cm de pedra de mão.

Será inserido um tubo de diâmetro nominal de 100mm corrugado para escoamento da água em excesso em toda a extensão do muro com saídas a cada 20m ligando na rede pluvial.



Exemplo de sistema de drenagem utilizado em Muros.



### **3. PAISAGISMO**

A parte vazada dos blocos bem como o talude atrás do muro serão preenchidas com terra local, pelo município de Ibirubá. Os blocos vazados que receberão o plantio de flores receberão terra vegetal. Serão plantadas flores *Lantana Mondevicensis Amarela* intercalada com *Alternanthera Dentata*. Atrás do muro (no talude) também plantadas mudas de eras a cada 80cm e 15 mudas de pitangueiras (*Eugenia Uniflora*).

### **4. SERVIÇOS FINAIS**

O excedente de terra das escavações que não for utilizado será removido pelo município de Ibirubá.

O entulho, restos de materiais e outros equipamentos da obra devem ser totalmente removidos do local pela empresa executora da obra.

Ibirubá/RS, 12 de abril de 2022.

Abel Grave  
Prefeito

Roberta Suelen Ahlert Durigon  
Arquiteta e Urbanista CAU A 46849-5