



Luana Sehn

FASHION DESIGNER

DESENVOLVIMENTO DE PROJETOS EM MODA



LUANA SEHN - FASHION DESIGNER

Graduada em Design de moda - Universidade do Vale do Taquari (UNIVATES). Especializada em estilismo e construções de projetos de trajes para soberanas e moda festa.

Criações de coleções e projetos em moda.

Missão: Elevar e evidenciar a marca por meio de coleções exclusivas que tragam diferencial e produtos autorais trazendo a constância de uma marca de sucesso.

Enaltecer culturas e histórias através dos trajes de soberanas. Prezar sempre pela essência da festa, município e suas culturas e tradições.

Valores: Criatividade, autenticidade e exclusividade em cada detalhe do projeto.

Comprometimento total ao trabalho exercido e dedicação em todas as etapas de criação.

Ética e profissionalismo como regra absoluta.



Projetos

PROJETO ESTILISMO - TRAJES SOCIAIS CORTE FESTA LUSO-GERMÂNICA

Inspirações

- O município

Vale Verde é um município composto de morros cobertos de uma vasta floresta nativa, que separam uma imensa quantidade de campos verdes e férteis. A agricultura e a pecuária são as principais riquezas.



2ª festa Luso - Germânica



A inspiração portanto, surge partindo das belezas naturais seus pontos turísticos e na preservação da cultura do município.

O traje de gala:

Para a criação do traje de gala, reuniu-se vários elementos do município de Vale Verde onde cada traço viria inspiração em uma cidade que respira tradição e belezas da terra.

Os trajes representam as características e cores presente na bandeira do município assim como homenageia o turismo e as belezas naturais que são o orgulho dos valeverdeses.

A modelagem em formato inspirado nos vestidos de gala do período colonial da colonização portuguesa e alemã seguindo com rendas e bordados, tecidos nobres, plissados e detalhes típicos como o transpasse.

Os bordados carregam no desenhos da renda a força da agricultura e pecuária fontes econômicas do município.



Projetos





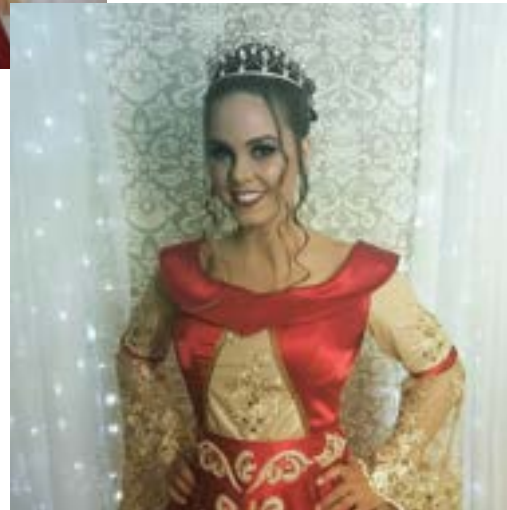


Projetos

PROJETO ESTILISMO - 22º ANIVERSÁRIO DE VALE VERDE







Projetos

PROJETO ESTILISMO - TRAJES CANDIDATAS 15ª FENACHIM









Projetos

PROJETO ESTILISMO - TRAJES TÍPICOS CORTE 15ª FENACHIM



15ª Fenachim foram idealizados e ão no gaúcho campeiro tendo nos referências do gaúcho pilchado e prendas.



nosso município.











Projetos

PROJETO ESTILISMO - TRAJES SOCIAIS CORTE 15ª
FENACHIM



Chimarrão

Para a Rainha
O símbolo máximo
O CHIMARRÃO

As cores preservam a
essência do chimarrão e a
cultura tão valiosa do
nosso município.
Tons em verde, pérola e
dourado

O modelo carrega o
símbolo no peito
representando através do
decote a receptividade de
seu povo.

Os bordados em ramos
folhas e arabescos
simbolizam a fartura e
prosperidade.



Desenhos

Rainha Larínia



Projetos

PROJETO ESTILISMO - TRAJES SOCIAIS CORTE 15ª
FENACHIM



Tabaco

A Princesa carrega mais um símbolo importante na economia de Venâncio Aires: O TABACO

As cores simbolizam o fumo no seu estado de cura (secagem da folha)
Tons em dourado e pérola;
O modelo carrega o símbolo no peito representando a força da agricultura.
Os bordados em ramos folhas e arabescos simbolizam a fartura e prosperidade



Desenhos

Princesa Andressa



Projetos

PROJETO ESTILISMO - TRAJES SOCIAIS CORTE 15ª
FENACHIM













Projetos

PROJETO ESTILISMO - TRAJES SOCIAIS CORTE FESTA LUSO-GERMÂNICA

Inspirações

- O município

Vale Verde é um município composto de morros cobertos de uma vasta floresta nativa, que separam uma imensa quantidade de campos verdes e férteis. A agricultura e a pecuária são as principais riquezas.



2ª festa Luso - Germânica



A inspiração portanto, surge partindo das belezas naturais seus pontos turísticos e na preservação da cultura do município.

O traje de gala:

Para a criação do traje de gala, reuniu-se vários elementos do município de Vale Verde onde cada traço viria inspiração em uma cidade que respira tradição e belezas da terra.

Os trajes representam as características e cores presente na bandeira do município assim como homenageia o turismo e as belezas naturais que são o orgulho dos valeverdeses.

A modelagem em formato inspirado nos vestidos de gala do período colonial da colonização portuguesa e alemã seguindo com rendas e bordados, tecidos nobres, plissados e detalhes típicos como o transpasse.

Os bordados carregam no desenhos da renda a força da agricultura e pecuária fontes econômicas do município.





Modelagem

Inspirado no arquétipo alemão e seu estilo diferenciado, estilo germânico. Que seguem inspiradas por cores fortes e clássicas e tons de detalhes característicos em cores e estampas das Alamedas. Tais fatores tornaram-se inspiração para o estilo de gala do partido cultural, com fortes evidências da cultura e tradições germânicas.

Inspiração com cores e bordados, bordados dourados e detalhes típicos por sua característica as bordados correm na direção das bordas da fenda e para a fenda da agricultura e paisagem típica da Alemanha.

O modelo é composto por mangas que permitem flexibilidade e versatilidade para o uso em eventos de gala. Composto por detalhes e mangas removíveis para proporcionar praticidade na utilização em eventos de gala.



Projetos

PROJETO - TRAJES CANDIDATAS 16ª FENACHIM

O Projeto Inspirações

O traje do desfile carrega a representação do Chimarrão a beleza e cultura das candidatas a soberanas e o sonho que elas carregam de representar a Festa Nacional do Chimarrão.

Os trajes de desfile da 16ª Fenachim foram idealizados e criados com referência no símbolo máximo da festa o tradicional chimarrão com detalhes únicos inspirados no glamour e beleza da mulher venenciaireNSE bem como traços em cores da bandeira riograndense como homenagem à cultura gaúcha.







Projetos

PROJETO - TRAJES TÍPICOS 16ª FENACHIM

Inspirações

O legado indígena
e a miscigenação cultural

De acordo com historiadores, a descoberta do chimarrão está atrelada aos Guaranis das terras do município paranaense de Guaíra, onde 3 mil indígenas ficaram famintos por adquirir vitalidade, alegria, hospitalidade e força através do consumo da infusão de uma espécie de chá com folhas fragmentadas de ervas-mate.

Bebida símbolo do Rio Grande do Sul, o chimarrão é um legado dos índios Guaranis. Sempre presente no dia a dia, constitui-se de uma das tradições mais representativas deste povo. É também conhecido como mate amargo, mas não tem nada de amargo em seu significado: é sinônimo da hospitalidade e da amizade do gaúcho.



Croquis e criação







Projetos

PROJETO - TRAJES SOCIAIS 16ª FENACHIM

Trajes Sociais 16º Fenachim



Trajes Sociais 16º Fenachim

Os trajes sociais são elementos importantes da corte e da festa além de carregar luxo ela agrega beleza herança cultural e história. O vestuário e a moda são temas que refletem na nossa linguagem estética e com os períodos marcantes que formam essa nossa herança cultural. Sendo assim, os trajes seguem com um mix de referências traduzidas em um traje exclusivo marcante e luxuoso dentro do que segue a tradição, com inspirações e pequenos detalhes que permeiam nas vestimentas da era imperial bem como a essência do chimarrão presente nos bordados, nos tecidos nobres e no sentimento presente em cada detalhe dos trajes.







Projetos

PROJETO - TRAJES SOCIAIS E Típico - Município de Coronel Pilar

Inspirações



Símbolos e Economias

As inspirações partem dos Símbolos importantes do município:
Sua bandeira e brasão que formam a força e economia.

Bandeira do município: O verde representando as montanhas,
O vinho a produção de uvas e vinho,
O amarelo sua força e riqueza.

Brasão: O brasão representando seus valores. Através da amizade. Ele possui uma forma de cuia três gemas: a Torre e a Igreja de São Lourenço. Além disso o brasão possui espigas de trigo e um pé de milho e ca.



Vestido Embaixatrizes



O modelo das embaixatrizes completa o corte com maestria. Seu modelo é composto por tecido leve comprimento midi e detalhes na mesma renda das soberanas. As mangas também carregam a essência dos trajes formando assim um vestido representativo e delicado em cada detalhe. A cor escolhida é o dourado cor que simboliza e completa os símbolos do município.



Projeto de Estilismo Croquis - Trajes Soberanas Coronel Pilar

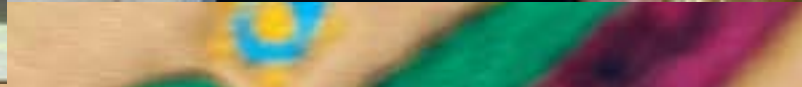
Evana Beto
FABRIL DE CROQUIS



Projeto de Estilismo Croquis - Trajes Soberanas Coronel Pilar

Evana Beto
FABRIL DE CROQUIS







Projetos

PROJETO - TRAJES SOCIAIS MUNICÍPIO DE
NÃO-ME-TOQUE /RS
EXPODIRETO COTRIJAL

Trajes Soberanas Município de Não-me-toque



CORONEL PILAR, denominação surgida com uma expressão de luta e coragem em homenagem ao Republicano Coronel chamado Fabricio Pilar. Construída por imigrantes italianos vindos das províncias de Trento, Vicenza, Bergamo. Coronel Pilar emancipou-se de Garibaldi e Roca Sales em 16 de Abril de 1996. Possui uma população total de 1.725 habitantes, de acordo com o censo de 2010. Sua economia se dá ao cultivo da videira, a agricultura comercial especializada na produção de gêneros alimentícios e também a prática da cultura do milho associado à criação de suínos.

O traje

Para a criação dos trajes oficiais, reuniu-se vários elementos do município como sua história, suas economias e seus símbolos e significados.

Os trajes representam a força do município assim como as belas paisagens da serra com seus campos verdejantes bem como sua bandeira representando a economia do município e brasão destacando o município.

A modelagem seguiu inspirada na cultura italiana. Que seguem marcados em rendas e detalhes nos ombros e colo. Seu formato soberano foi inspirado no estilo da sua arquitetura europeia presente nas características da igreja São Lourenço. Seguindo assim trajes com rendas e bordados, tecidos nobres e detalhes marcantes!







Projetos

PROJETO - TRAJES SOCIAIS E PASSEIO DE
CRUZEIRO DO SUL/RS
8º Expocruzeiro e festa do aipim

Trajes Soberanas 8º Expocruzeiro e Festa do Aipim



Cruzeiro do Sul está situado no Vale do Taquari. Localizado na porção centro-leste do Rio Grande do Sul. O município se encontra na microrregião centro-oeste e faz fronteira com os municípios de Bom Retiro do Sul, Estrela, Lajeada, Santa Clara do Sul, Venâncio Aires e Mata Leitão. O Vale do Taquari, atualmente com 56 municípios, possui grande diversidade cultural, reflexo da habitação de diferentes grupos étnicos no território, tais como indígenas, africanos e imigrantes europeus. Dentre os últimos são identificados açorianos, alemães, italianos e seus descendentes.

Pontos importantes do município:

Casa da Memória, Igreja São Gabriel Arcanjo, Praça D.ª Laura, Parque Poliesportivo, Cruzeiro do Sul, Toca dos Canas, Lagoa Crispim, Barragem Eclusa, Brasão, Hino e Bandeira







Projetos

PROJETO - TRAJES SOCIAIS de Muçum/RS

Trajes Soberanas Município de Muçum- RS



Circundado por montes e montanhas da Serra Geral, Muçum é um município da Microrregião Vale do Taquari no Estado de Rio Grande do Sul. Localiza-se à margem direita do Rio Taquari, a 77m acima do nível do mar e expande-se ao Norte em direção às montanhas que pertencem à região. Possui uma diversificada produção agropecuária, as principais culturas produzidas na agricultura muçumense são a soja, milho, uva, laranja, bergamota, morango, venturinhas e fumo. Além da produção leiteira e de suínos.

Lucara Sehn
FASHION DESIGNER









Contato:

(51) 994097702

contato.luanasehn@gmail.com

Luanasehn
FASHION DESIGNER

DESENVOLVIMENTO DE PROJETOS EM MODA