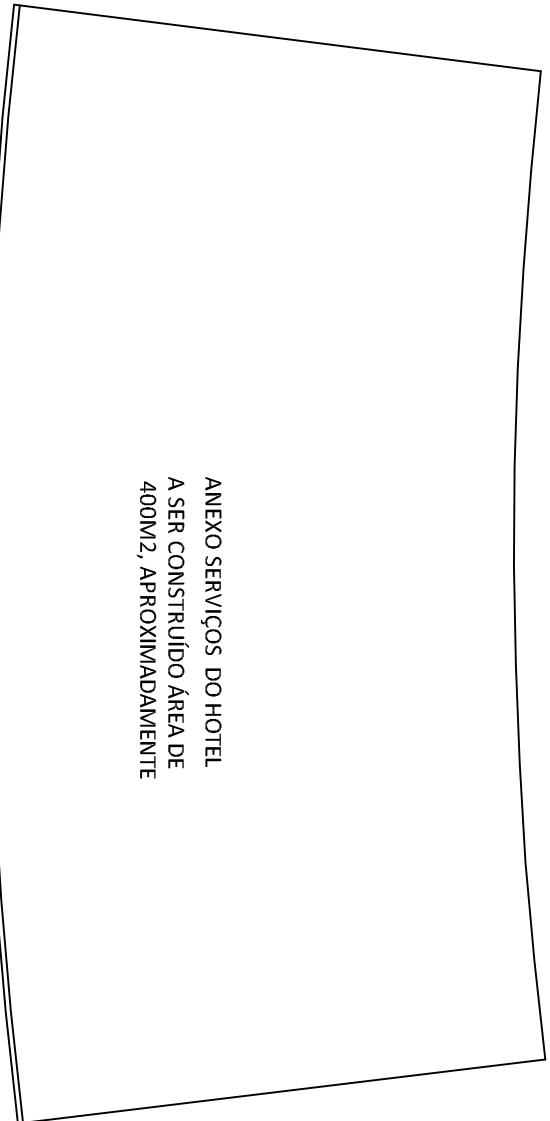


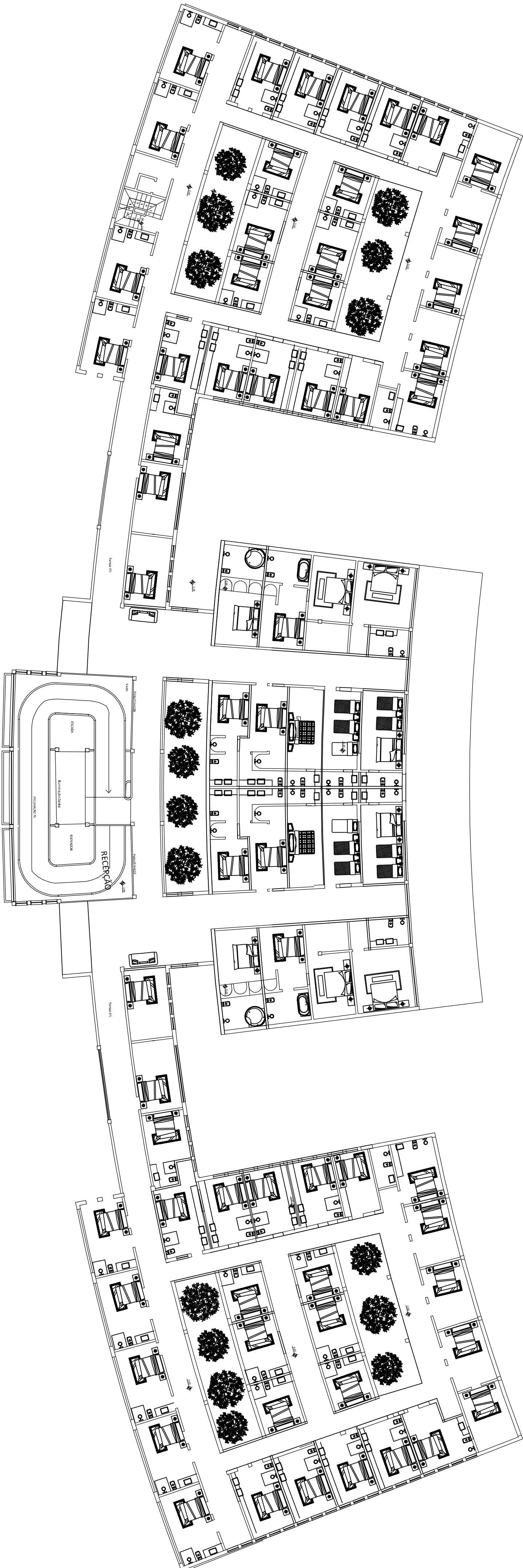
ESQUADRO
988277243 e 999824899

TÉRREO ÁREA COMERCIAL 1.121,10m²

ESCALA 1/50



ANEXO SERVIÇOS DO HOTEL
A SER CONSTRUÍDO ÁREA DE
400m², APROXIMADAMENTE

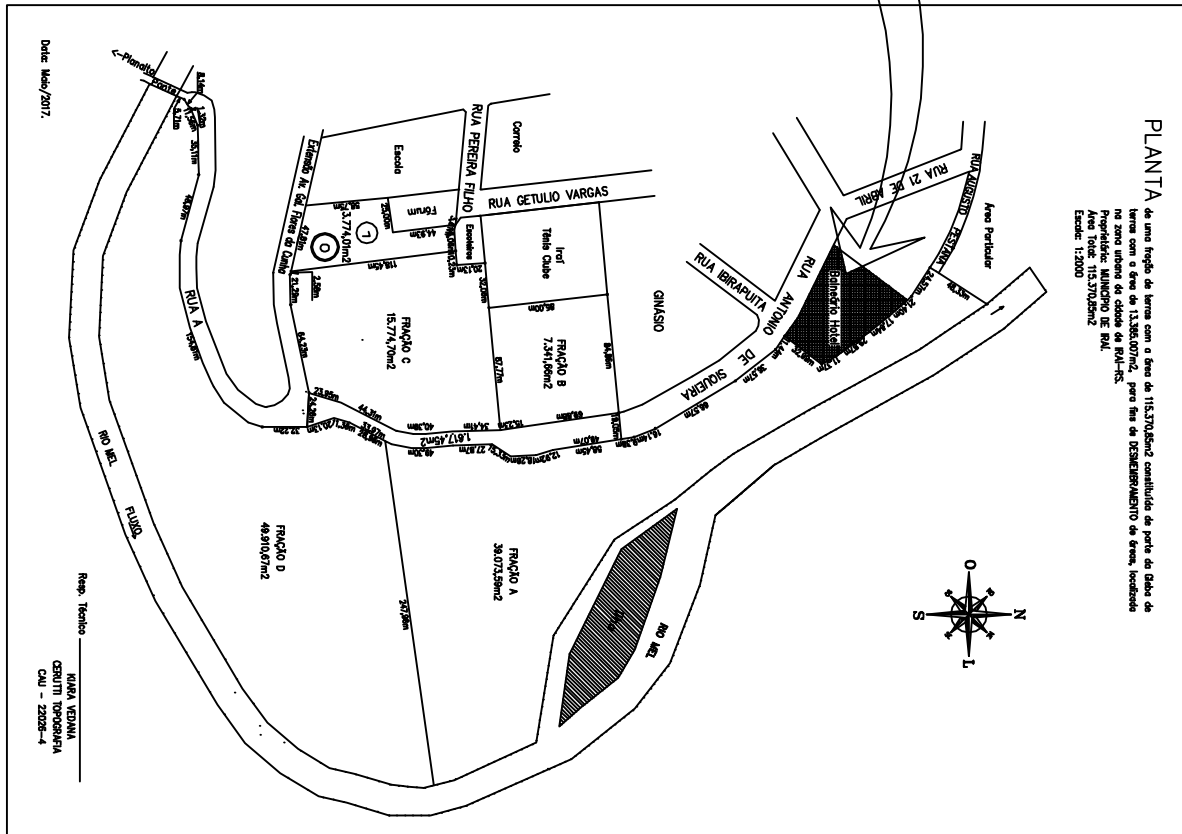


ESQUADRO
988277243 e 999824899

SUPERIOR ÁREA HOTELEIRA 2.954,05m²

ESCALA 1/50

HOTEL AJ IRAI



ESQUADRO
988277243 e 999824899

SITUAÇÃO

SEM ESCALA

ARQUITETÔNICO

ORGÃO COMPETENTE
VEREDITO

ESQUADRO
988277243 e 999824899

ANDRÉ AUGUSTO CORBARI
ARQUITETO E URBANISTA O CAU-IR 106149-5

HOTEL AJ LTDA ME
PROponente

HOTEL



PLANTA BAIXA

SETEMBRO DE 2017 ÁREA 4.075,15m² CHAVECÓ-SC

Folha
1 de 1
ESCALA 1/50