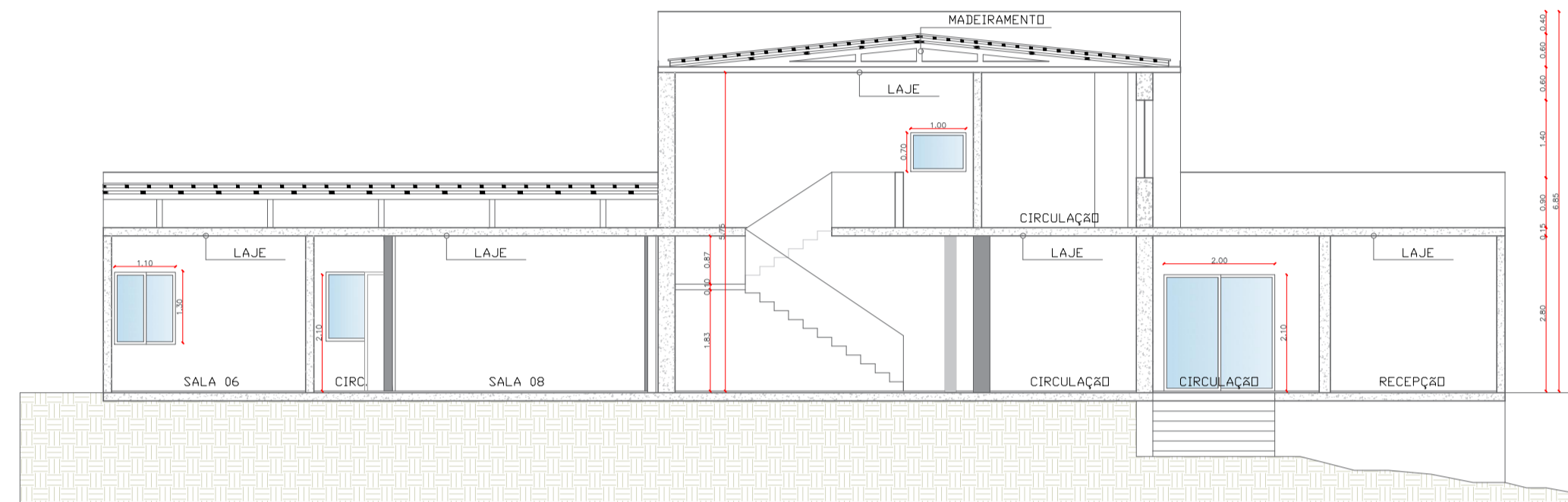
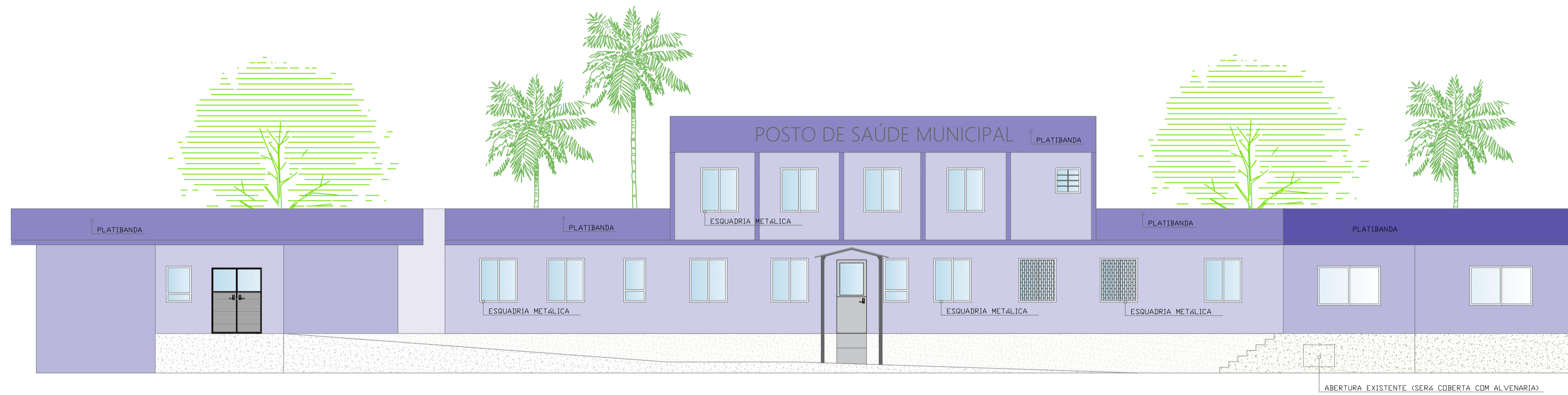


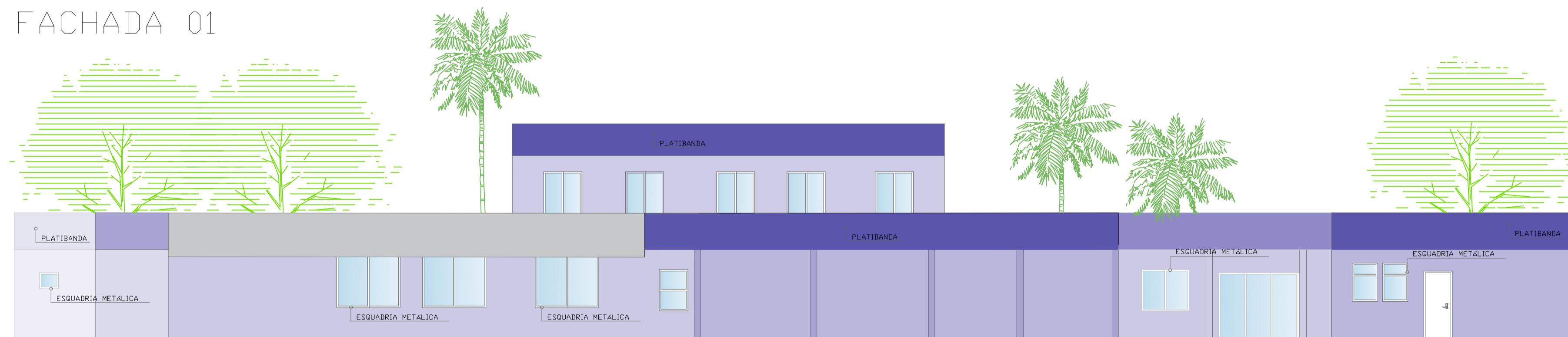
CORTE AA



CORTE BB



FACHADA 01



FACHADA 02

	MUNICIPIO DE IRAÍ			
	<b>PROJETO ARQUITETÔNICO</b>			
AMPLIAÇÃO POSTO DE SAÚDE	PRANCHAS:	02	DATA:	13/10/2021
	ESCALA:	1/100		
MATEUS ARLINDO DA CRUZ ENGENHEIRO CIVIL - OBRAS Nº 237048		ANTONIO VILSON BERNARDI PREFEITO		
Direitos Autorais Reservados Conforme Artigo 184 Do Código Penal, Lei 5.388 Do Código Civil e Resolução CONFEA 205/71				