

servpref.com.br

# SERVYPREF

SERVIÇO DE ACOLHIMENTO E SAÚDE

@servpreflogistica Rua Eduardo de Brito, 308  
(54) 3622-4323 Passo Fundo



@SERVPREFLOGISTICA

# QUEM SOMOS?

## **SOBRE NÓS:**

A Servpref (Serviços Preferenciais) é uma empresa privada na área de saúde que atua em um formato pioneiro no país, com documentações externas, acolhimento e acompanhamento de pessoas dos municípios 24 horas por dia. Considerada a maior empresa de acolhimento e acompanhamento de pessoas na área da saúde no Brasil, a Servpref possui 13 anos de história e atende mais de 150 municípios do Rio Grande do Sul, correspondente a um terço do Estado.

Os serviços oferecidos pela Servpref aos municípios compreendem logística de documentos na área da saúde, acolhimento aos pacientes e familiares, auxílio na documentação externa e treinamentos para agentes municipais.

A atuação da Servpref junto às gestões municipais permite que cada Prefeitura tenha agilidade e qualidade no seu fluxo de demandas na área da saúde, além de satisfação e bem-estar com o serviço realizado, o que gera segurança e confiança às comunidades.



**Sr. VOLMIR JOSÉ BIELSKI**  
Prefeito Municipal de Iraí/RS

**ASSUNTO: PROPOSTA COMERCIAL PARA A PRESTAÇÃO DE SERVIÇOS AO MUNICÍPIO DE IRAÍ/RS.**

**VISÃO GERAL:**

A complexidade da legislação em vigor, somada ao grande número de obrigações e demandas, as quais estão sujeitas os Gestores Municipais em áreas essenciais de seu funcionamento, principalmente Saúde, exige a implementação de técnicas de eficiência na alocação dos recursos em cuidados com a saúde. Equipes treinadas, suporte logístico e fora do domicílio, assessoria em tempo integral, relações positivas e acolhimento humanizado são ferramentas que contribuem para uma gestão exitosa.

A Servpref, tem a satisfação de enviar esta proposta de serviços para contribuir com a Secretaria Municipal de Saúde a alcançar seu objetivo de oferecer um processo de assessoria de documentos, assessoria logística, acolhimento aos pacientes, treinamento e desenvolvimento aos profissionais da Saúde que contribua com a sustentabilidade da performance profissional bem como com a Saúde Mental dos trabalhadores.

A ISMA-BR, International Stress Management Association no Brasil) afirma que os problemas relacionados ao *Burnout* e *Boreout* já atinge cerca de 32% dos 100 milhões de trabalhadores brasileiros.

Oferecemos solução a partir da expertise de nossos profissionais e implementação de benchmarking de cases de sucesso. Construímos um time capacitado com o compromisso de apoiar a gestão para melhorar a experiência do usuário servidores do Sistema de Saúde do Município.



## **OBJETIVO GERAL:**

Conceber uma equipe engajada com a proposta de uma gestão comprometida para o acolhimento de todos os que procuram o sistema de saúde do município. Proporcionar ferramentas de solução de conflitos e rotinas para os servidores da saúde, visão, missão e valores para a plenitude da execução com o sentido para as rotinas, que por muitas vezes são voláteis. Instalando um Programa Humaniza+, para dar continuidade a todo o serviço fora do domicílio, contribuindo para uma maior produtividade gerando resultados positivos economicamente, inserido no sistema atual de gestão de saúde.

- Acolhimento e Humanização fora do Domicílio

Garantir que todos os passageiros que buscam por tratamento de saúde fora do domicílio, encontrem um espaço para aguardar o retorno ao município, em segurança e com dignidade, e ter um conforto de hotelaria quando necessário maior permanência.

- Assessoria Logística de Documentos in loco

Otimizar todas as demandas externas de documentos, através de malotes e relatórios em tempo real, garantido que todos os agendamentos, protocolos, retiradas de documentos e materiais da saúde, tenham a efetividade e economicidade, para o paciente e para a SMS.

- Suporte Logístico com Remoção e Altas Hospitalares

Atender as demandas em caráter de pronta-busca e remoção de pacientes dos hospitais e aguardar até a casa de apoio, aguardando o transporte do município de origem, liberando o leito hospitalar que é um recurso escasso em toda a rede de vaga de leito hospitalar.



# ESTRUTURA ATUAL DA UNIDADE DE PORTO ALEGRE

## UNIDADE 1

O HOTEL CONTA COM ACOMODAÇÕES CONFORTÁVEIS, QUARTOS AMPLOS E BEM EQUIPADOS, ALÉM DE UMA EQUIPE DE PROFISSIONAIS DISPONÍVEL 24 HORAS PARA QUALQUER NECESSIDADE.

UM AMBIENTE PREPARADO PARA OFERECER O MELHOR ATENDIMENTO POSSÍVEL, COM ESPAÇO PARA PREPARAR ALIMENTAÇÃO, COM TODOS OS UTENSÍLIOS DOMÉSTICOS NECESSÁRIOS. NOSSAS INSTALAÇÕES MODERNAS INCLUEM ACESSO À INTERNET, VAGAS DE ESTACIONAMENTO, ÁREAS DE LAZER E ESPAÇOS DE CONVIVÊNCIA. ALÉM DISSO, OS QUARTOS POSSUEM BANHEIRO E SÃO CLIMATIZADOS, PENSANDO NO CONFORTO DE CADA PACIENTE.

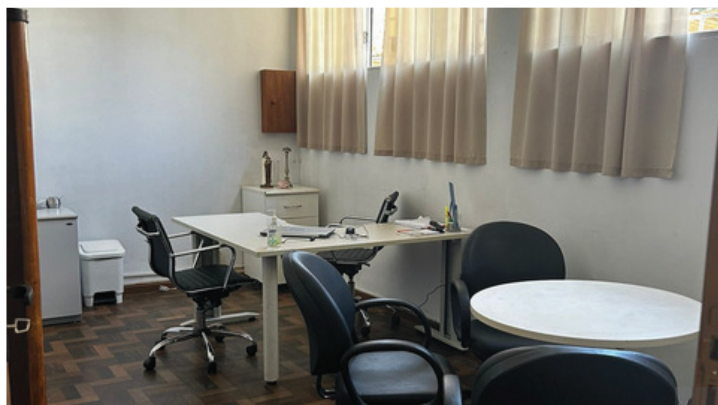
TUDO ISSO EM UM AMBIENTE TRANQUILO, IDEAL PARA DESCANSO E RECUPERAÇÃO.





## UNIDADE II PORTO ALEGRE

DEVIDO AO CRESCENTE AUMENTO DE DEMANDA, AMPLIAMOS NOSSAS INSTALAÇÕES PARA MELHOR ATENDER AOS MUNICÍPIOS CONVENIADOS. ANTERIORMENTE, CONTÁVAMOS COM APENAS UM HOTEL, ATUALMENTE, DISPOMOS DE DOIS HOTÉIS. A UNIDADE II É LOCALIZADA NO CORAÇÃO DA CIDADE, ESTE MODERNO HOTEL OFERECE ACOMODAÇÕES AMPLAS E BEM EQUIPADAS. SEGUINDO A MESMA QUALIDADE DA UNIDADE 1, A INFRAESTRUTURA É EXEMPLAR, O AMBIENTE POSSUI ACESSO À INTERNET, AMBIENTES CLIMATIZADOS, 80 VAGAS DE ESTACIONAMENTO COBERTO, ÁREAS DE LAZER, REFEITÓRIOS, ESTRUTURA COMPLETA DE COZINHA, LAVANDERIA INDUSTRIAL E ESPAÇOS DE CONVIVÊNCIA.





## UNIDADE DE IJUÍ

A UNIDADE DE IJUÍ FOI CUIDADOSAMENTE PROJETADA PARA OFERECER UMA EXPERIÊNCIA DE HOSPEDAGEM DE PRIMEIRA CLASSE, COMBINANDO CONFORTO, MODERNIDADE E UM ATENDIMENTO EXCEPCIONAL. O AMBIENTE POSSUI ACESSO À INTERNET, AMBIENTES CLIMATIZADOS, VAGAS DE ESTACIONAMENTO, ÁREAS DE LAZER, REFEITÓRIOS, ESTRUTURA COMPLETA DE COZINHA, LAVANDERIA INDUSTRIAL E ESPAÇOS DE CONVIVÊNCIA. ALÉM DISSO, A UNIDADE ESTÁ LOCALIZADA HÁ POUCOS METROS DO HOSPITAL, FACILITANDO O DESLOCAMENTO DE PACIENTES E FAMILIARES E BENEFICIANDO OS MOTORISTAS.





## UNIDADE DE TENENTE PORTELA

A UNIDADE DE TENENTE PORTELA FOI CUIDADOSAMENTE PROJETADA PARA OFERECER UMA EXPERIÊNCIA DE HOSPEDAGEM DE PRIMEIRA CLASSE, COMBINANDO CONFORTO, MODERNIDADE E UM ATENDIMENTO EXCEPCIONAL. O AMBIENTE POSSUI ACESSO À INTERNET, AMBIENTES CLIMATIZADOS, VAGAS DE ESTACIONAMENTO, ÁREAS DE LAZER, REFEITÓRIOS, ESTRUTURA COMPLETA DE COZINHA, LAVANDERIA INDUSTRIAL E ESPAÇOS DE CONVIVÊNCIA. ALÉM DISSO, A UNIDADE ESTÁ LOCALIZADA HÁ POUCOS METROS DO HOSPITAL, FACILITANDO O DESLOCAMENTO DE PACIENTES E FAMILIARES E BENEFICIANDO OS MOTORISTAS.





## UNIDADES DE PASSO FUNDO

ATUALMENTE, A ESTRUTURA DE PASSO FUNDO CONTA COM TRÊS UNIDADES, SENDO DUAS CASAS DE APOIO, COM OPÇÃO PARA ACOLHIMENTO E PERNOITE, E UMA UNIDADE-SEDE, COM POSSIBILIDADE DE ACOLHIMENTO DURANTE O DIA E ESTACIONAMENTO AMPLO. NA SEDE, TAMBÉM OCORRE O DESENVOLVIMENTO DOS SERVIÇOS DE LOGÍSTICA E RECEPÇÃO DE MOTORISTAS DA SMS.

TODAS AS UNIDADES POSSUEM ACESSO À INTERNET, AMBIENTES CLIMATIZADOS, VAGAS DE ESTACIONAMENTO COBERTO, ÁREAS DE LAZER, REFEITÓRIOS, ESTRUTURA COMPLETA DE COZINHA LAVANDERIA INDUSTRIAL E ESPAÇOS DE CONVIVÊNCIA. A SERVPREF OFERECE UM ATENDIMENTO ESPECIALIZADO, DEDICADO AO ACOLHIMENTO COM PROFISSIONAIS QUALIFICADOS E ALTAMENTE TREINADOS.





## UNIDADE DE CAXIAS DO SUL

A UNIDADE SERRA FOI CUIDADOSAMENTE PROJETADA PARA OFERECER UMA EXPERIÊNCIA DE HOSPEDAGEM DE PRIMEIRA CLASSE, COMBINANDO CONFORTO, MODERNIDADE E UM ATENDIMENTO EXCEPCIONAL. O AMBIENTE POSSUI ACESSO À INTERNET, AMBIENTES CLIMATIZADOS, VAGAS DE ESTACIONAMENTO, ÁREAS DE LAZER, REFEITÓRIOS, ESTRUTURA COMPLETA DE COZINHA, LAVANDERIA INDUSTRIAL E ESPAÇOS DE CONVIVÊNCIA. ALÉM DISSO, A UNIDADE ESTÁ LOCALIZADA HÁ POUCOS METROS DO HOSPITAL, FACILITANDO O DESLOCAMENTO DE PACIENTES E FAMILIARES E BENEFICIANDO OS MOTORISTAS.





## UNIDADE DE ERECHIM

A UNIDADE ERECHIM FOI CUIDADOSAMENTE PROJETADA PARA OFERECER UMA EXPERIÊNCIA DE HOSPEDAGEM DE PRIMEIRA CLASSE, COMBINANDO CONFORTO, MODERNIDADE E UM ATENDIMENTO EXCEPCIONAL. O AMBIENTE POSSUI ACESSO À INTERNET, AMBIENTES CLIMATIZADOS, VAGAS DE ESTACIONAMENTO, ÁREAS DE LAZER, REFEITÓRIOS, ESTRUTURA COMPLETA DE COZINHA, LAVANDERIA INDUSTRIAL E ESPAÇOS DE CONVIVÊNCIA. ALÉM DISSO, A UNIDADE ESTÁ LOCALIZADA HÁ POUCOS METROS DO HOSPITAL, FACILITANDO O DESLOCAMENTO DE PACIENTES E FAMILIARES E BENEFICIANDO OS MOTORISTAS.

# PROPOSTA COMERCIAL PARA PRESTAÇÃO DE SERVIÇOS AO MUNICÍPIO DE IRAÍ/RS

A PRESENTE PROPOSTA TEM COMO OBJETIVO FORMALIZAR CONTRATO DE TRABALHO QUE VISA COLABORAR COM A ADMINISTRAÇÃO MUNICIPAL PARA O DESENVOLVIMENTO E APRIMORAMENTO DAS ÁREAS ESSENCIAIS PARA A POPULAÇÃO, OFERECENDO SOLUÇÕES INOVADORAS E EFICIENTES.

## DESCRIÇÃO

### 1. Disponibilização de Espaço

Estruturas de acolhimento localizadas em endereços de fácil acesso na cidade de Passo Fundo e Porto Alegre, Erechim, Ijuí e Tenente Portela, com casas, acolhimento diurno e noturno. Funcionamento todos os dias da semana, 24 horas por dia, garantindo suporte contínuo para pacientes e familiares.

### 2. Estrutura Física Mínima

Banheiros com chuveiro, cozinha equipada e lavanderia, disponíveis para uso dos pacientes e acompanhantes. Condições adequadas para atendimento de pessoas em tratamento fora do domicílio, garantindo conforto e higiene e dignidade.

### 3. Logística de documentos

Serviços de Logística em saúde na cidade de Porto Alegre e Passo Fundo.

Buscar e devolver documentos de todo e qualquer lugar solicitado pelo Município

Fazer a retirada de exames, laudos, receitas, requisições, encaminhamentos médicos e demais documentos pertinentes.

### 4. Suporte aos Motoristas e Passageiros

Prestação de suporte imediato a motoristas e passageiros em situações de impossibilidade de deslocamento, ocasionadas por avarias ou falhas nos veículos da Saúde. O atendimento abrange o município de Porto Alegre, assegurando agilidade na solução dos imprevistos e continuidade dos serviços de transporte em saúde.

### 5. Apoio a Pacientes com Alta Hospitalar

Realização do acolhimento e transporte de pacientes com alta hospitalar, provenientes de hospitais, casas de saúde e clínicas localizadas em Porto Alegre.

A equipe é responsável por buscar o paciente, conduzi-lo até o local de acolhimento e garantir sua permanência segura até a chegada do transporte municipal. Quando necessário, é previsto pernoite com suporte assistencial, assegurando conforto e cuidado durante todo o processo de retorno à residência.

### 6. Pesquisa de avaliação e satisfação para todos os atendidos em tempo real.

Implementação de um sistema de pesquisa de satisfação contínua, que permite aos usuários dos serviços avaliarem o atendimento recebido de forma imediata e digital. Essa ação garante o monitoramento em tempo real da qualidade dos serviços, promovendo melhorias constantes, maior transparência e a escuta ativa das necessidades da população atendida.

### 7. Assessoria e Integração dos Serviços

Desenvolvimento de uma assessoria técnica permanente para orientar e integrar os diferentes setores e programas municipais. O objetivo é fortalecer a comunicação entre as áreas, padronizar processos e promover uma atuação conjunta, eficiente e humanizada no atendimento à população.

## DESCRIÇÃO

### 8. Programa “Cidade Acolhedora”

Criação e implementação do Programa Cidade Acolhedora, voltado ao reconhecimento de municípios que investem em acolhimento, humanização e qualidade nos serviços públicos. O lançamento será marcado pela entrega oficial do Selo Cidade Acolhedora, símbolo do compromisso com a boa gestão, empatia e valorização das pessoas.

### 9. Workshop de Valorização do Servidor

Evento voltado ao fortalecimento da equipe e à valorização do papel de cada servidor público. O workshop contará com palestras motivacionais, dinâmicas de grupo e troca de experiências, promovendo engajamento, pertencimento e reforçando o compromisso com um serviço público de qualidade.

### 10. Sistema Próprio de Monitoramento de Solicitações de Logística e Hospedagem

Implantação de um sistema exclusivo de monitoramento, desenvolvido para acompanhar em tempo real todas as solicitações de logística e hospedagem realizadas pelos municípios. A ferramenta permite organizar, rastrear e otimizar o fluxo de atendimentos, garantindo maior agilidade, transparência e eficiência na gestão dos deslocamentos e hospedagens vinculadas aos serviços de saúde.

O sistema também possibilita emissão de relatórios, controle de status das solicitações e comunicação direta com as equipes operacionais, fortalecendo a integração entre os setores e a qualidade do serviço prestado.

### 11. Assessoria Técnica de Sistema

Disponibilização de uma equipe especializada para oferecer assessoria técnica contínua aos municípios na utilização do sistema de monitoramento. Essa assessoria abrange orientação personalizada, treinamento de usuários e acompanhamento de desempenho da ferramenta, garantindo o uso eficiente dos recursos tecnológicos disponíveis. O serviço visa fortalecer a autonomia das equipes locais e aprimorar os processos de gestão logística e de hospedagem, com foco em resultados e inovação.

### 12. Campanhas sazonais mensais

Planejar e executar campanhas sazonais mensais, com foco em informação, conscientização e engajamento do público, por meio da disponibilização de materiais digitais e vídeos institucionais, garantindo comunicação clara, acessível e alinhada às políticas públicas e às necessidades da população, fortalecendo a visibilidade das ações e a promoção do cuidado contínuo.

### 13. Duas palestras anuais

Planejar e executar duas palestras anuais, definidas conforme as prioridades e necessidades do município, com foco em informação, conscientização e engajamento da população, por meio de conteúdos acessíveis, apresentações dinâmicas e materiais de apoio, garantindo comunicação clara e alinhada às políticas públicas vigentes. As ações visam fortalecer a disseminação de conhecimento, promover o cuidado contínuo e ampliar a participação da comunidade nas iniciativas de saúde.

R\$6.000,00  
Mês

R\$ 72.000,00  
12 meses



13.210.928/0001-42 CNPJ



(54) 3622-4322



servpref@hotmail.com



Rua Eduardo de Brito, 308, Passo Fundo

**Passo Fundo, 16 de abril de 2026**

Atenciosamente,

**Rosani Lorencetti**

