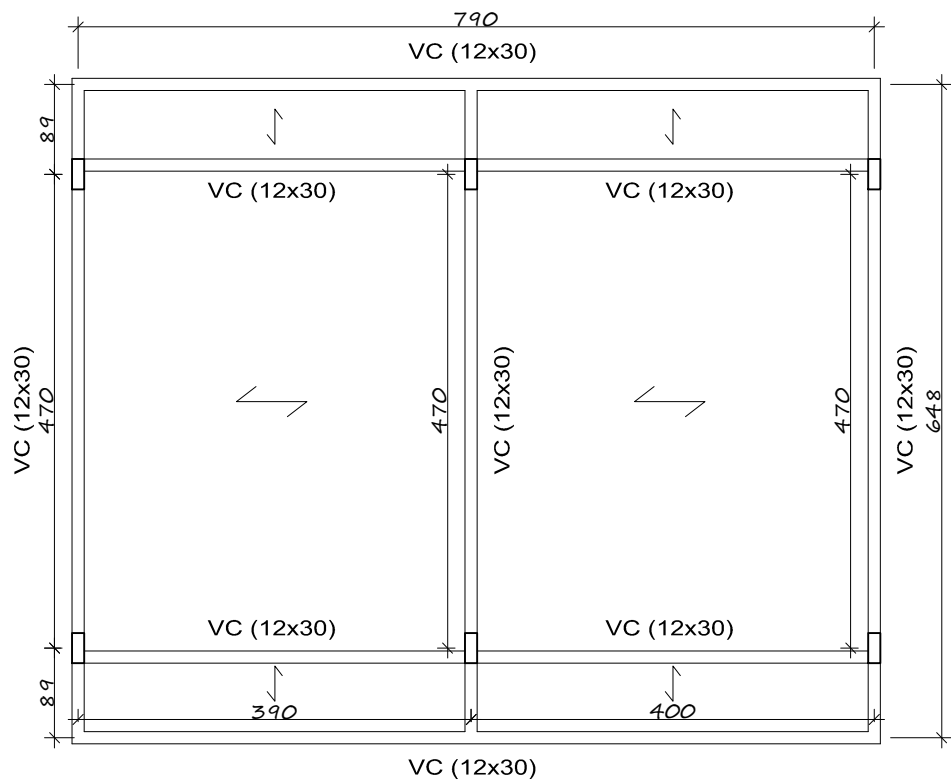


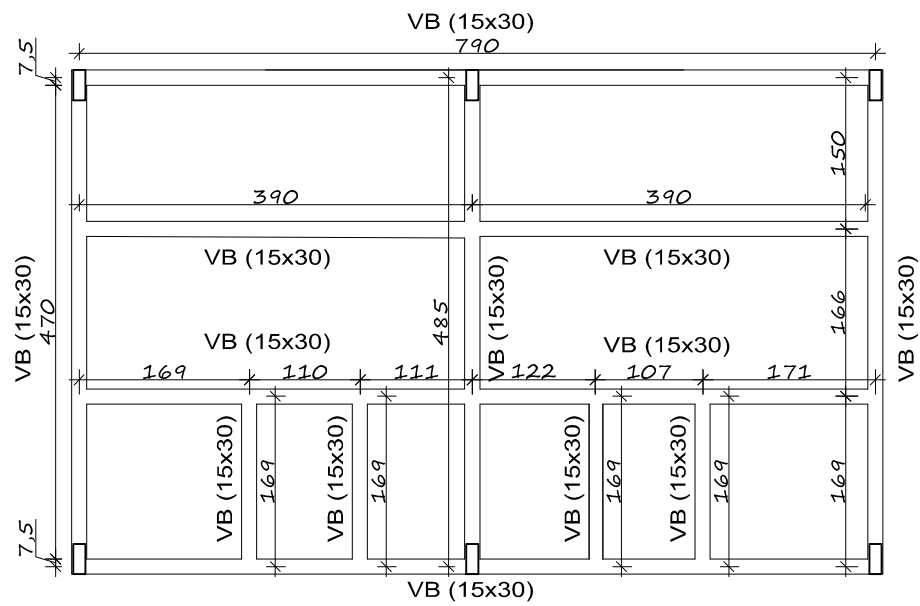
LOCAÇÃO FUNDAÇÕES

Escala 1/50



VIGAS COBERTURA

Escala 1/50



VIGAS BALDRAME

Escala 1/50



PREFEITURA MUNICIPAL DE MORMAÇO

PROPRIETÁRIO:

Prefeitura Municipal de Mormaço/RS - LUÍS CARLOS MACHADO

CONTEÚDO:

Detalhe 01 - Estrutural Banheiro

OBRA:

PRAÇA MUNICIPAL RUI NICOLODI

ENDEREÇO:

AV. WILLIBALDO KOENIG  
QUADRA 11 - BAIRRO CENTRO  
MORMAÇO - RS

RESPONSÁVEL TÉCNICO:

ENG. CIVIL Clélio Bertani - CREA-RS: 174.065

CO-RESPONSÁVEL TÉCNICO:

ENG. CIVIL Felipe Fontana Cherini - CREA-RS: 183.961

DATA:

DEZ/2016

ESCALA:

1/75 e ind.

ÁREA:

40,25 M²

PRANCHA:

D.03