

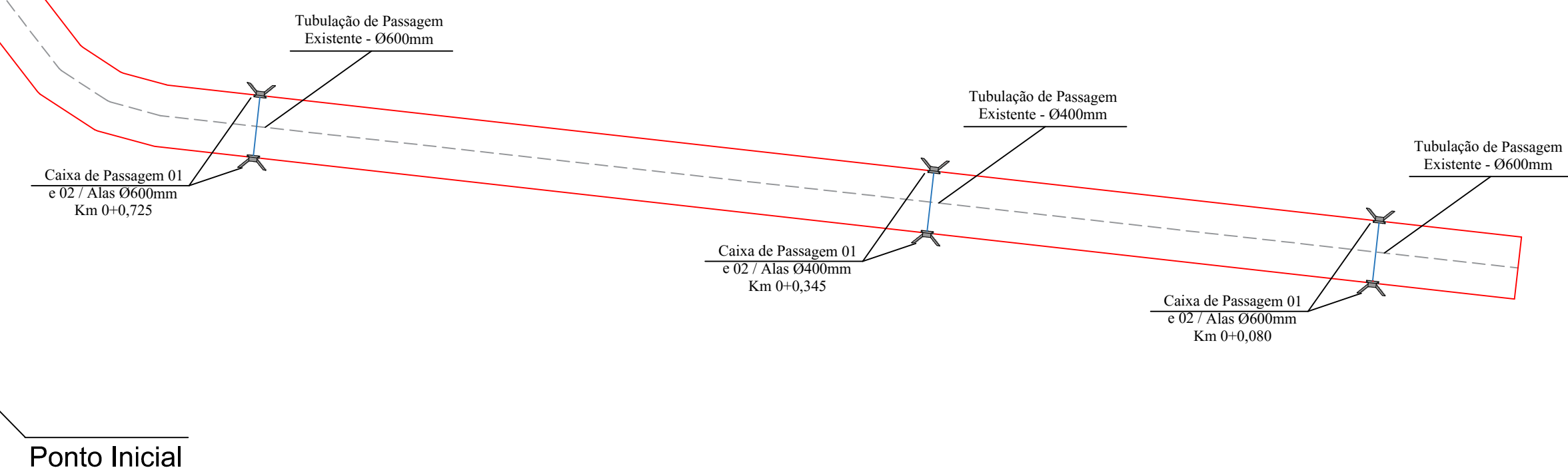
Ponto Final

PAVIMENTAÇÃO	
TRECHO	ACESSO CIDADE MORMAÇO
LARGURA	6,30M
COMPRIMENTO	1.480,00M
ÁREA	9.176,00M <sup>2</sup>
PONTO INICIAL	Lat: -28,6904907 Long: -52,6952052
PONTO FINAL	Lat: -28,6900877 Long: -52,6988504

PLANTA BAIXA  
PAVIMENTAÇÃO E SINALIZAÇÃO

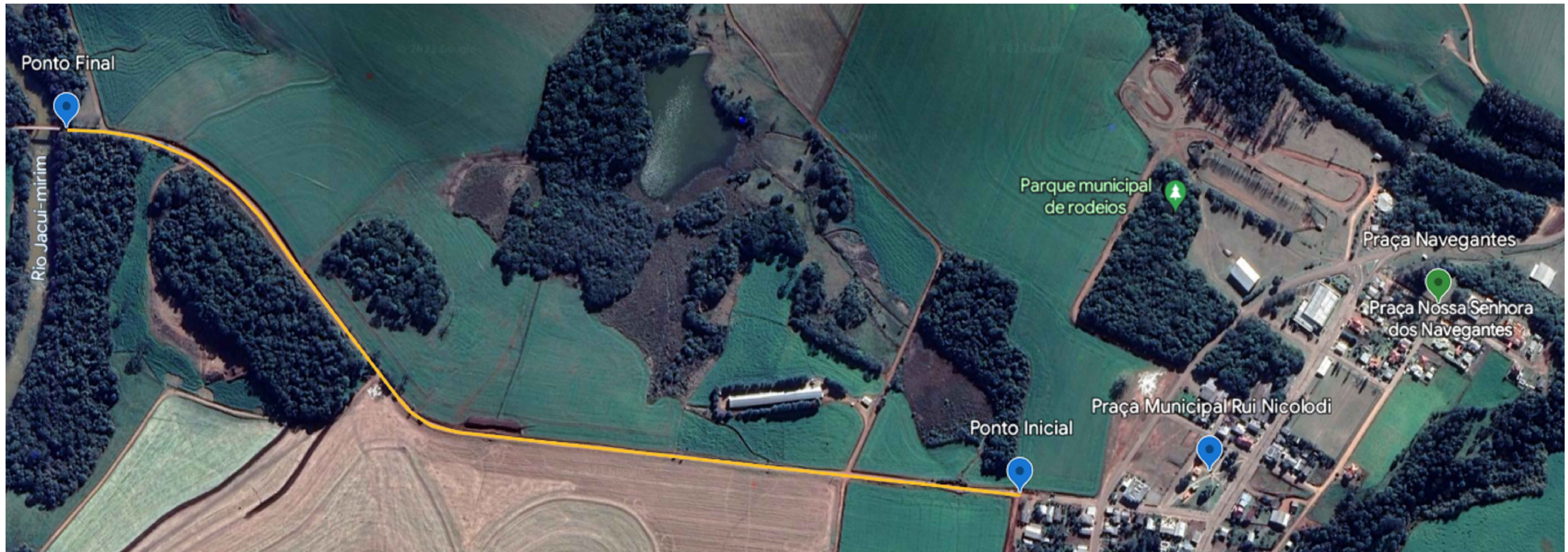
PLANTA BAIXA  
DRENAGEM

CAIXAS COLETORAS 0,85X1,00X1,10M	
01 E 02 Km 0+0,080	S: 28°41'26" O: 52°41'43"
03 E 04 Km 0+0,345	S: 28°41'25" O: 52°41'53"
05 E 06 Km 0+0,725	S: 28°41'24" O: 52°42'07"



620

Ponto Inicial



	<b>PREFEITURA MUNICIPAL DE MORMAÇO</b>			
	PROPRIETÁRIO: Prefeitura Municipal de Mormaço/RS - RODRIGO JACOBY TRINDADE	DATA: 07/2023	ÁREA: 9.176,00 M	ESCALA: 1/500
RESPONSÁVEL TÉCNICO: Eng. Civil CLEDIO BERTANI - CREA-RS: 174.065				
CONTEÚDO: PLANTA BAIXA - PAVIMENTAÇÃO	ENDREÇO: ESTRADA VICINAL ACESSO A MORMAÇO/RS	FEELING: <b>B01</b>		