

01 Levantamento Planialtimétrico
escala 1:650



Início do trecho: 27°20'16.1"S, 53°03'28.0"W
Final do trecho: 27°20'20.2"S, 53°03'29.3"W

02 Localização do Trecho
google maps



OBRA:
PAVIMENTAÇÃO ASFÁLTICA

DESCRIÇÃO:
LOCALIZAÇÃO E TOPOGRAFIA

ENDEREÇO DA OBRA:
TRECHO DA RUA SILVEIRA MARTINS,
BAIRRO GRÁPIA, PLANALTO/RS

Área:
1.825,85m²

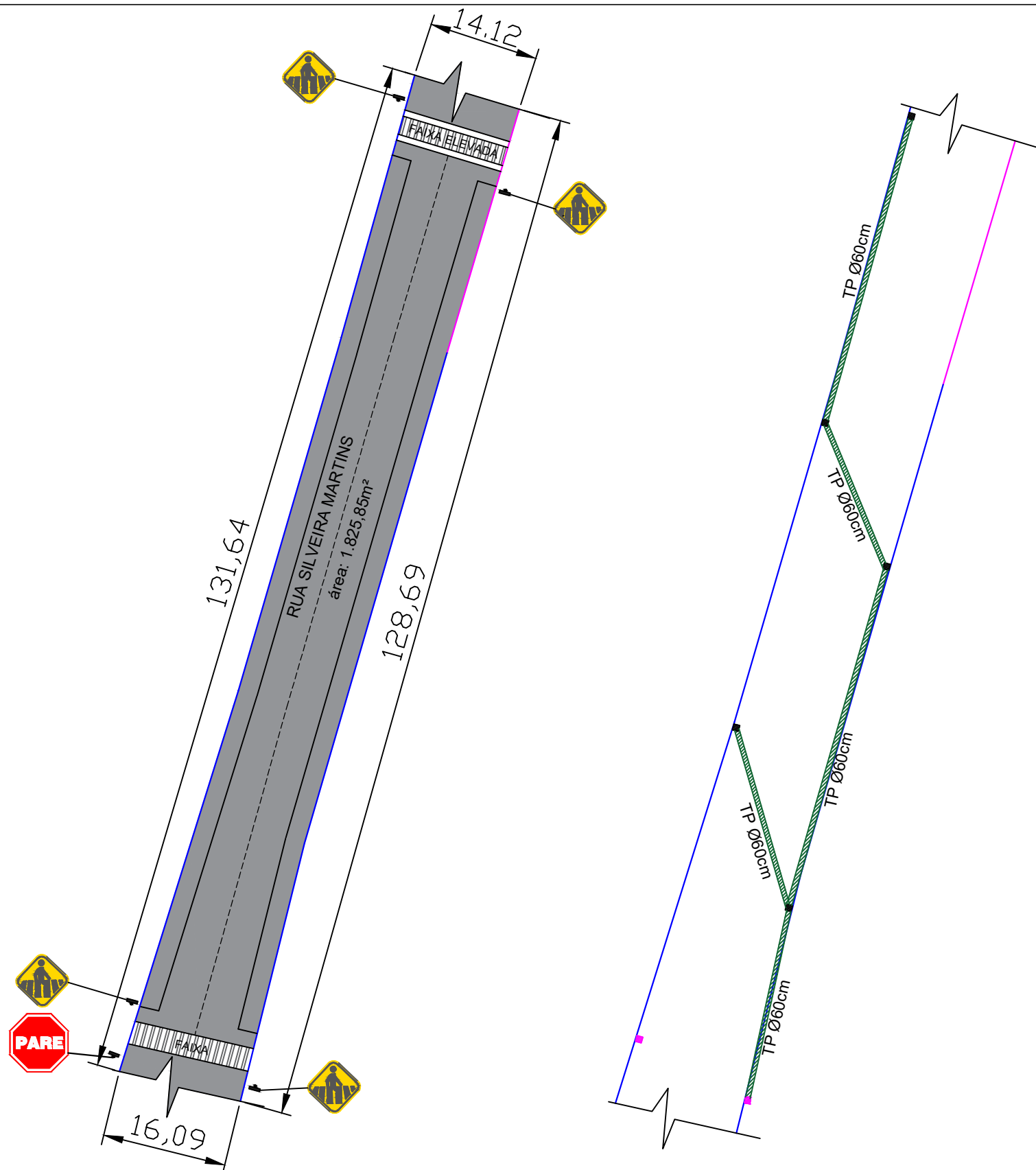
ESCALA:
INDICADA

DATA:
AGOSTO/2025

DESENHO Nº:
01/02

Responsável Técnico:
LEIDIANE SCHNEIDER
Eng. Civil CREA/SC 139757-1

Proprietário:
PREFEITURA MUNICIPAL DE PLANALTO
CNPJ: 87.612.891/0001-15



04 Planta Baixa Pavimetração/Sinalização
escala 1:650

04 Planta Baixa Drenagem
escala 1:650

Legenda:

- Tubulação a executar Ø60cm
- Boca de lobo simples 80x80cm
- Boca de lobo existente
- Meio-fio à executar
- Meio-fio existente
- Pintura de eixo de pista
- Pintura faixa de estacionamento

LEGENDA

- PAVIMENTAÇÃO ASFÁLTICA
- PLACA FAIXA DE PEDESTRE
- FAIXA DE SEGURANÇA DE PEDESTRES
- FAIXA DE SEGURANÇA DE PEDESTRES ELEVADA
- PLACA DE PARADA OBRIGATÓRIA
- CANTEIRO A SER REVITALIZADO
- CANTEIRO A SER REVITALIZADO



OBRA:
PAVIMENTAÇÃO ASFÁLTICA

DESCRIÇÃO:
PLANTA BAIXA PAVIMENTAÇÃO, SINALIZAÇÃO E DRENAGEM

ENDEREÇO DA OBRA:
TRECHO DA RUA SILVEIRA MARTINS,
BAIRRO GRÁPIA, PLANALTO/RS

Área:
1.825,85m²

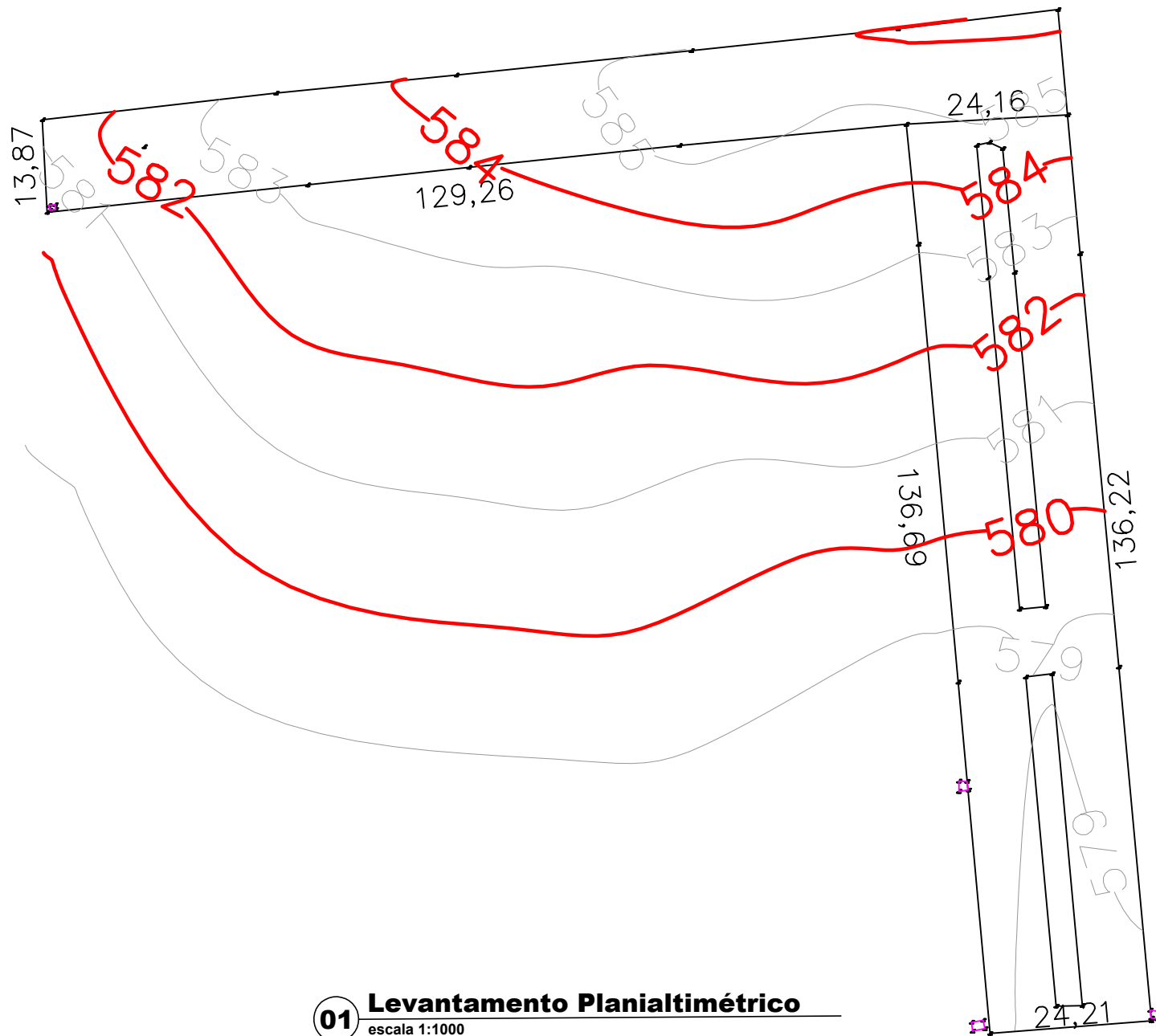
ESCALA:
INDICADA

DATA:
AGOSTO/2025

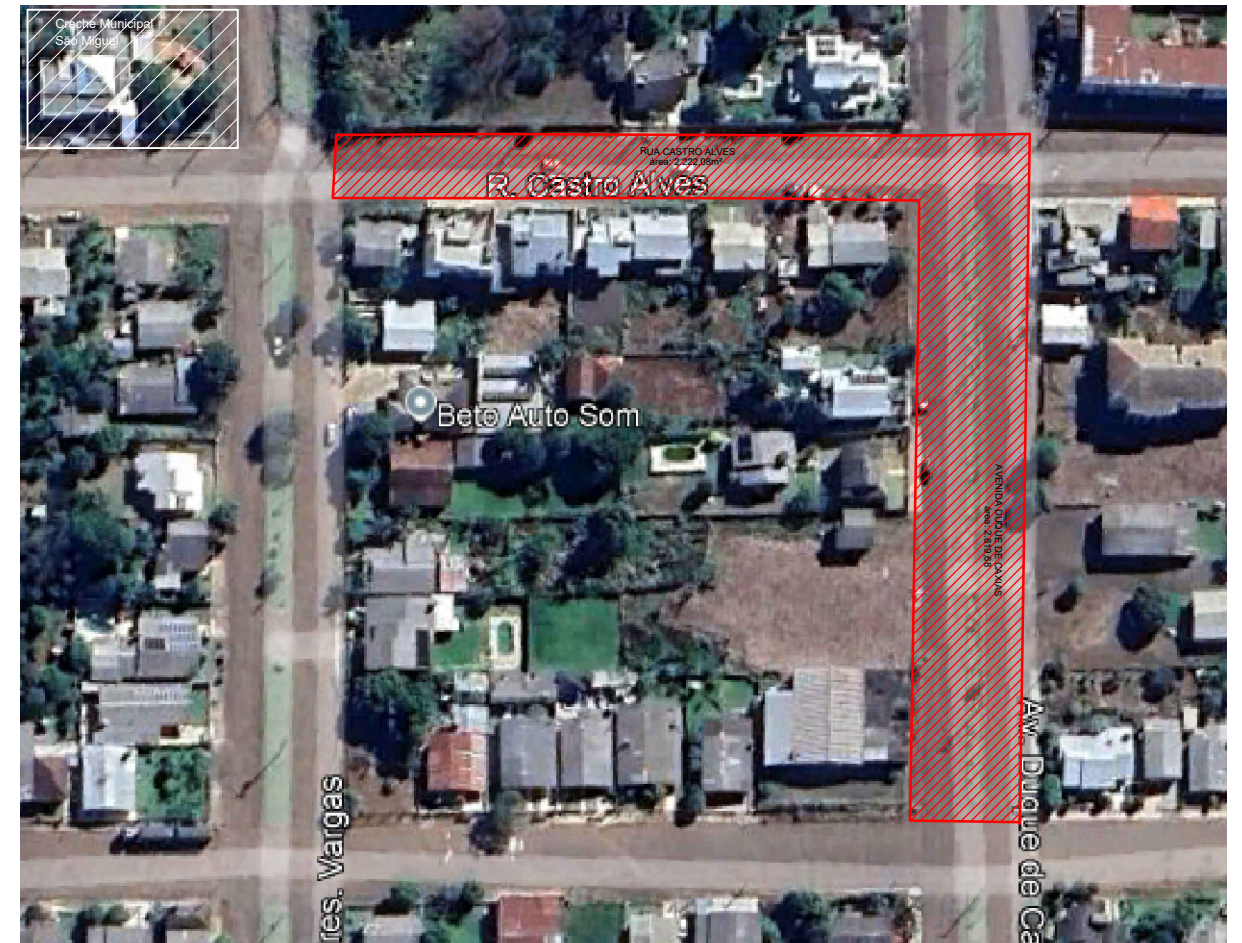
DESENHO Nº:
02/02

Responsável Técnico:
LEIDIANE SCHNEIDER
Eng. Civil CREA/SC 139757-1

Proprietário:
PREFEITURA MUNICIPAL DE PLANALTO
CNPJ: 87.612.891/0001-15



01 Levantamento Planialtimétrico
escala 1:1000



Início do trecho: 27°19'31.3"S, 53°03'26.1"W
Final do trecho: 27°19'27.1"S, 53°03'31.9"W

02 Localização do Trecho
google maps



OBRA:
PAVIMENTAÇÃO ASFÁLTICA

DESCRIÇÃO:
LOCALIZAÇÃO E TOPOGRAFIA

ENDEREÇO DA OBRA:
TRECHO DA RUA CASTRO ALVES E AV. DUQUE DE CAXIAS,
BAIRRO SÃO MIGUEL, PLANALTO/RS

Área:
5.041,76m²

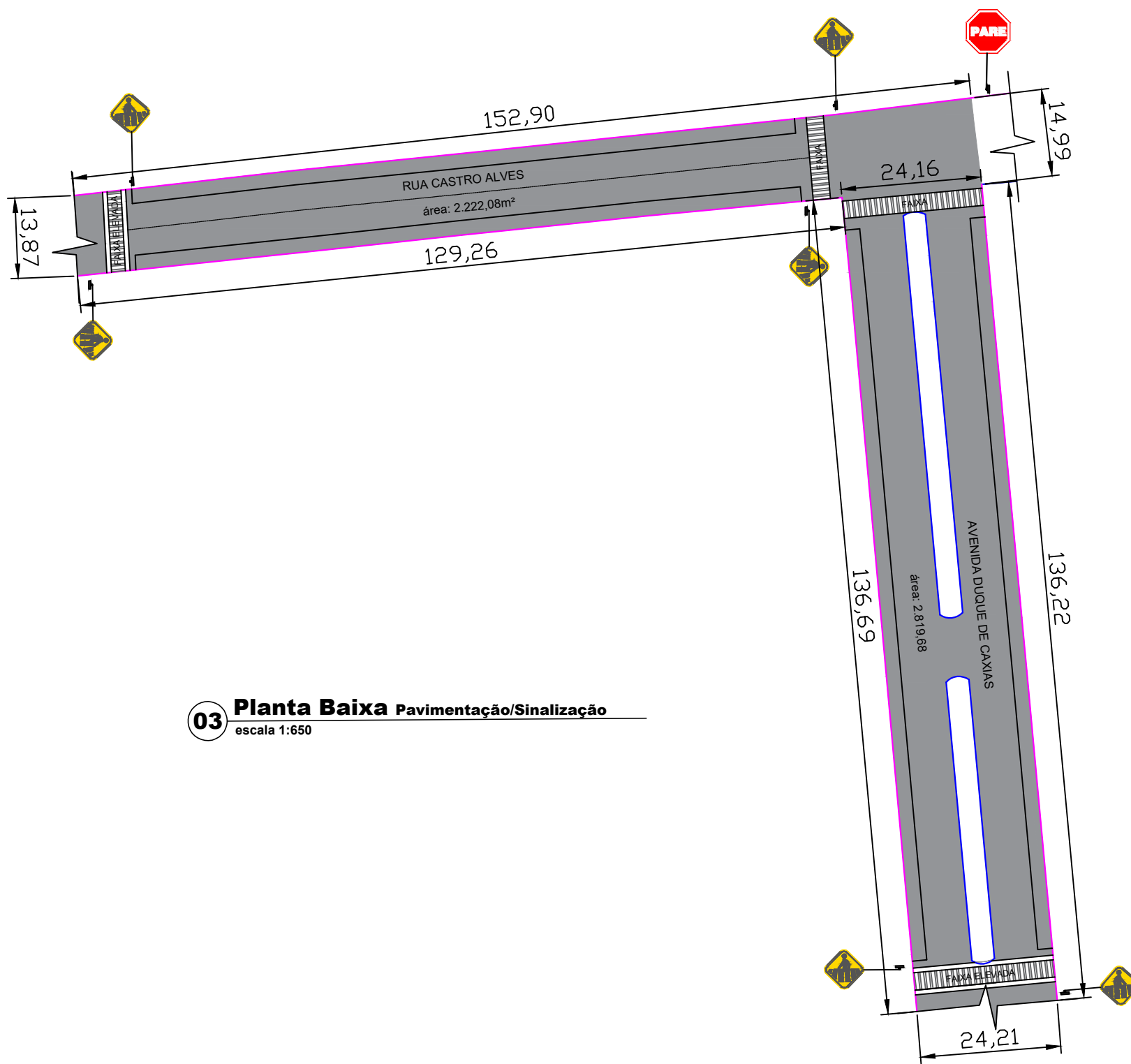
ESCALA:
INDICADA

DATA:
AGOSTO/2025

DESENHO Nº:
01/02

Responsável Técnico:
LEIDIANE SCHNEIDER
Eng. Civil CREA/SC 139757-1

Proprietário:
PREFEITURA MUNICIPAL DE PLANALTO
CNPJ: 87.612.891/0001-15



03 **Planta Baixa Pavimentação/Sinalização**
 escala 1:650

Legenda:

- Tubulação a executar Ø60cm
- Boca de lobo simples 80x80cm
- Boca de lobo existente
- Meio-fio à executar
- Meio-fio existente
- Pintura de eixo de pista
- Pintura faixa de estacionamento

LEGENDA

- PAVIMENTAÇÃO ASFÁLTICA EXISTENTE
- PAVIMENTAÇÃO ASFÁLTICA A SER EXECUTADA
- PLACA FAIXA DE PEDESTRE
- FAIXA FAIXA DE SEGURANÇA DE PEDESTRES
- FAIXA FAIXA DE SEGURANÇA DE PEDESTRES ELEVADA
- PLACA DE PARADA OBRIGATÓRIA
- CANTEIRO A SER PINTADO
- CANTEIRO A SER PINTADO



OBRA:
PAVIMENTAÇÃO ASFÁLTICA

DESCRIÇÃO:
LOCALIZAÇÃO E TOPOGRAFIA

ENDEREÇO DA OBRA:
**TRECHO DA RUA CASTRO ALVES E AV. DUQUE DE CAXIAS,
 BAIRRO SÃO MIGUEL, PLANALTO/RS**

Área:
5.041,76m²

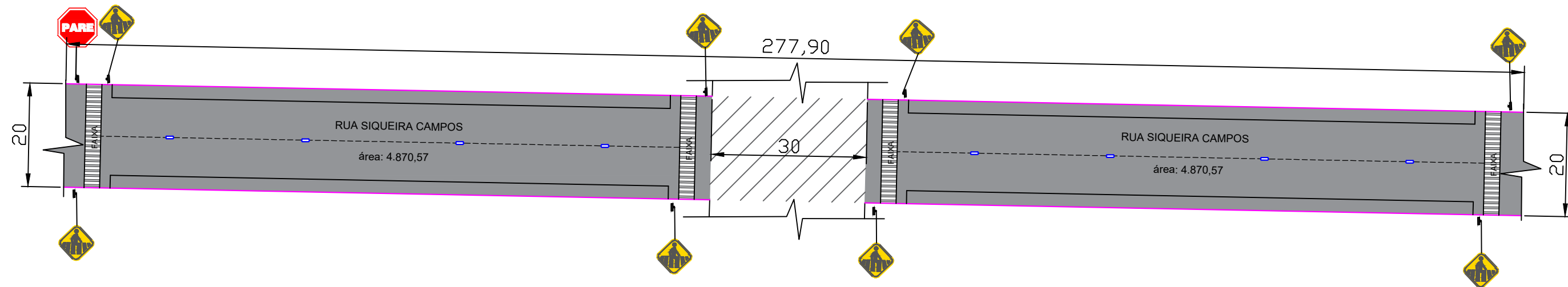
ESCALA:
INDICADA

DATA:
AGOSTO/2025

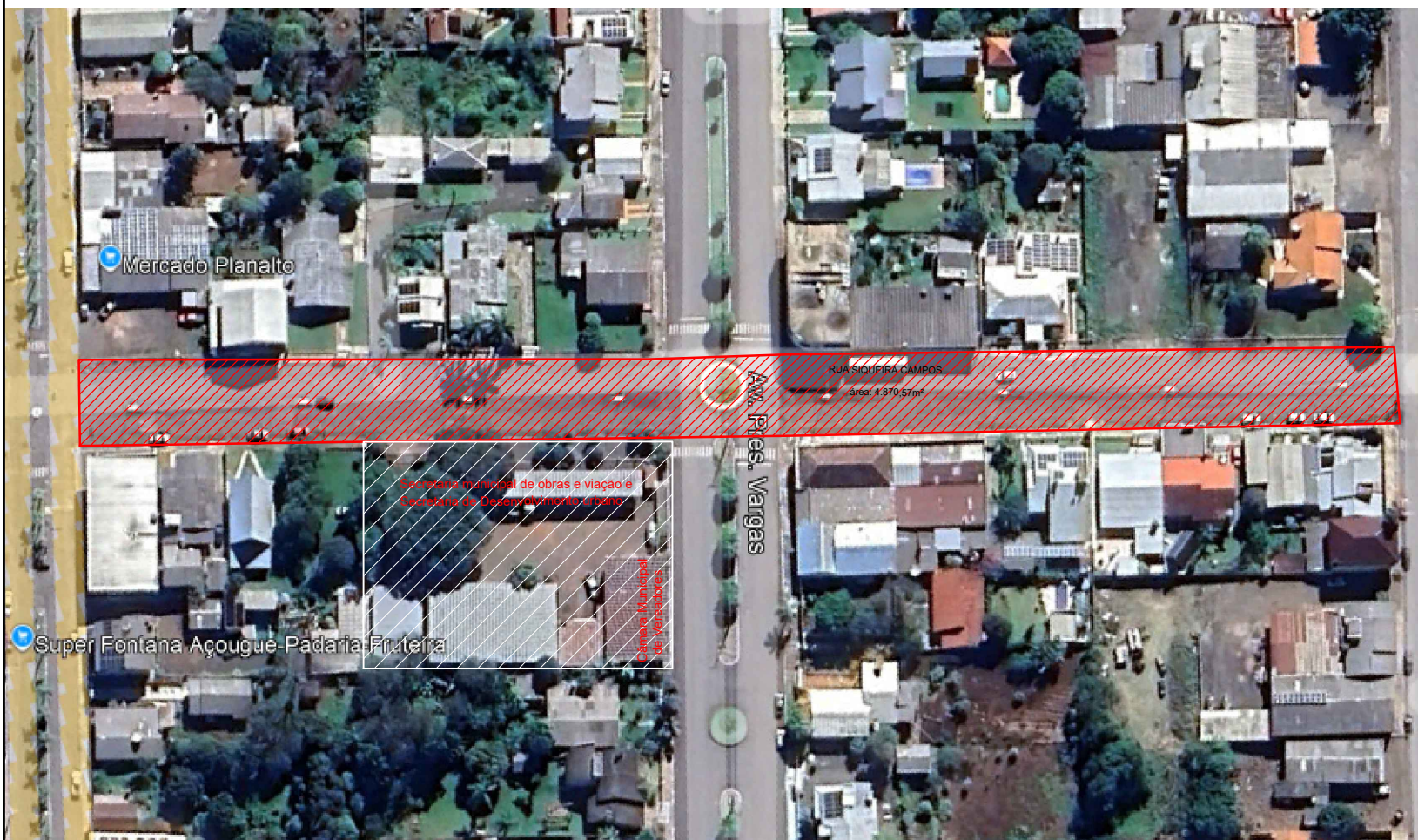
DESENHO Nº:
02/02

Responsável Técnico:
LEIDIANE SCHNEIDER
Eng. Civil CREA/SC 139757-1

Proprietário:
PREFEITURA MUNICIPAL DE PLANALTO
CNPJ: 87.612.891/0001-15



01 Planta Baixa Pavimentação/Sinalização
 escala 1:650



Início do trecho: 27°20'07.2"S, 53°03'40.9"W
 Final do trecho: 27°20'10.0"S, 53°03'31.0"W

02 Localização do Trecho
 google maps

Legenda:

- Tubulação a executar Ø60cm
- Boca de lobo simples 80x80cm
- Boca de lobo existente
- Meio-fio à executar
- Meio-fio existente
- Pintura de eixo de pista
- Pintura faixa de estacionamento

LEGENDA

- PAVIMENTAÇÃO ASFÁLTICA EXISTENTE
- PAVIMENTAÇÃO ASFÁLTICA A SER EXECUTADA
- PLACA FAIXA DE PEDESTRE
- FAIXA DE SEGURANÇA DE PEDESTRES
- FAIXA DE SEGURANÇA DE PEDESTRES ELEVADA
- PLACA DE PARADA OBRIGATÓRIA
- CANTEIRO A SER PINTADO
- CANTEIRO A SER PINTADO



OBRA:
PAVIMENTAÇÃO ASFÁLTICA

DESCRIÇÃO:
LOCALIZAÇÃO, PLANTA BAIXA PAVIMENTAÇÃO E SINALIZAÇÃO

ENDEREÇO DA OBRA:
TRECHO DA RUA SIQUEIRA CAMPOS, BAIRRO CENTRO, PLANALTO/RS

Área:
4.870,57m²

ESCALA:
INDICADA

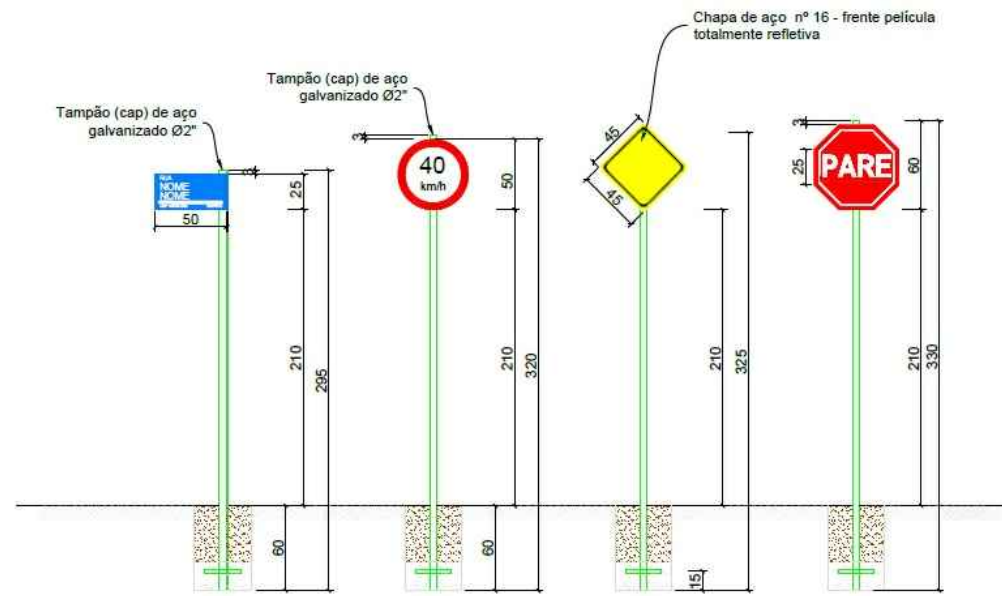
DATA:
AGOSTO/2025

DESENHO Nº:
01/01

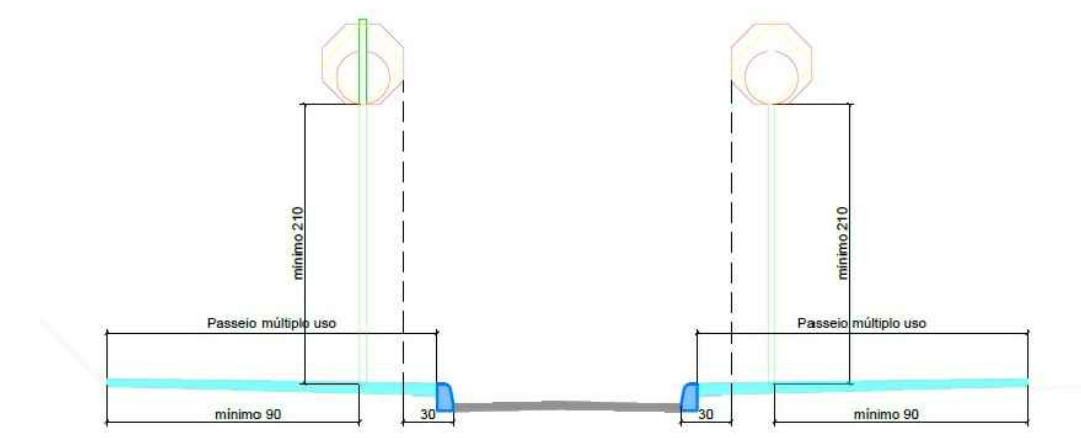
Responsável Técnico:
LEIDIANE SCHNEIDER
 Eng. Civil CREA/SC 139757-1

Proprietário:
PREFEITURA MUNICIPAL DE PLANALTO
 CNPJ: 87.612.891/0001-15

PLACAS FRENTE

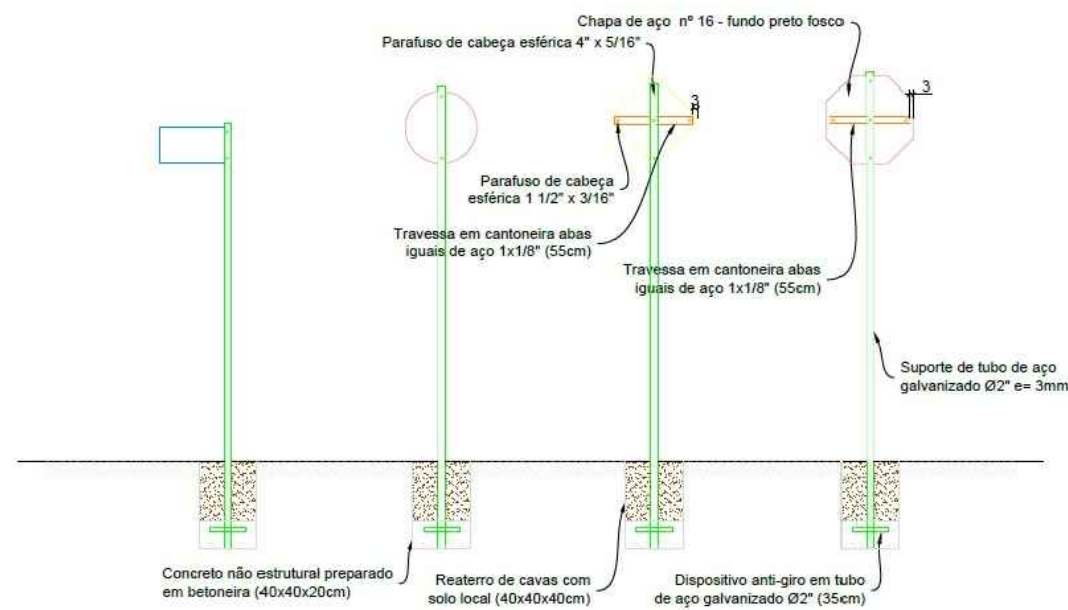


ELEVAÇÃO



- Medidas em centímetros.
- A diagramação dos sinais deve ser obtida no Manual de Sinalização Rodoviária, publicado pelo DNIT.

PLACAS VERSO



Responsável Técnico:
LEIDIANE SCHNEIDER
Eng. Civil CREA/SC 139757-1

OBRA:
PAVIMENTAÇÃO ASFÁLTICA

DESCRIÇÃO:
DETALHES SINALIZAÇÃO

ENDEREÇO DA OBRA:
TRECHO DA RUA SILVEIRA MARTINS,
BAIRRO GRÁPIA, PLANALTO/RS

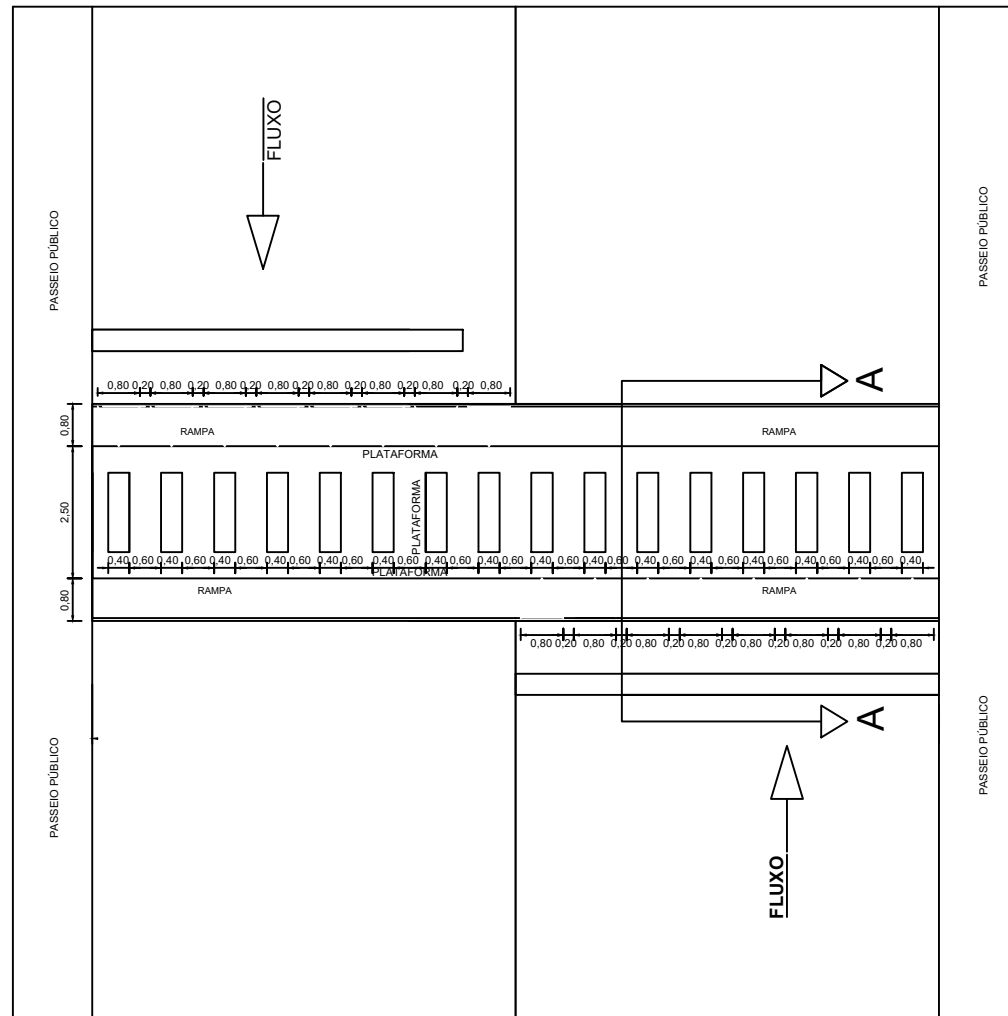
Proprietário:
PREFEITURA MUNICIPAL DE PLANALTO
CNPJ: 87.612.891/0001-15

Área:
11.738,18m²

ESCALA:
INDICADA

DATA:
AGOSTO/2025

DESENHO Nº:
01/02

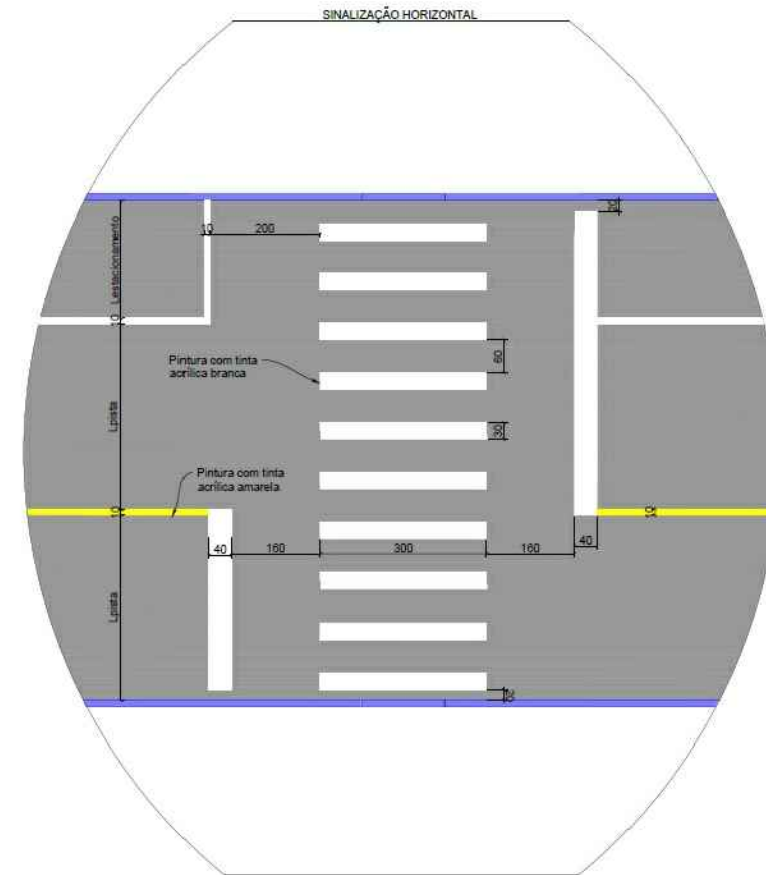
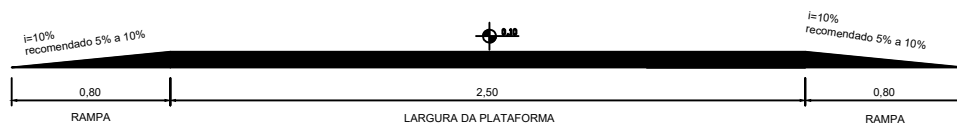


PLANTA BAIXA - FAIXA ELEVADA

Sem escala

CORTE A-A

SEM ESCALA



- Medidas em centímetros.
- A diagramação dos sinais deve ser obtida no Manual de Sinalização Rodoviária, publicado pelo DNIT.

DETALHE SINALIZAÇÃO HORIZONTAL



OBRA: PAVIMENTAÇÃO ASFÁLTICA

DESCRIÇÃO: DETALHES SINALIZAÇÃO

ENDEREÇO DA OBRA: TRECHO DAS RUAS SILVEIRA MARTINS, SIQUEIRA CAMPOS, CASTRO ALVES E AVENIDA DUQUE DE CAXIAS, PLANALTO/RS

Área: 11.738,18m²

ESCALA: INDICADA

DATA: AGOSTO/2025

DESENHO Nº: 02/02

Responsável Técnico:
LEIDIANE SCHNEIDER
Eng. Civil CREA/SC 139757-1

Proprietário:
PREFEITURA MUNICIPAL DE PLANALTO
CNPJ: 87.612.891/0001-15