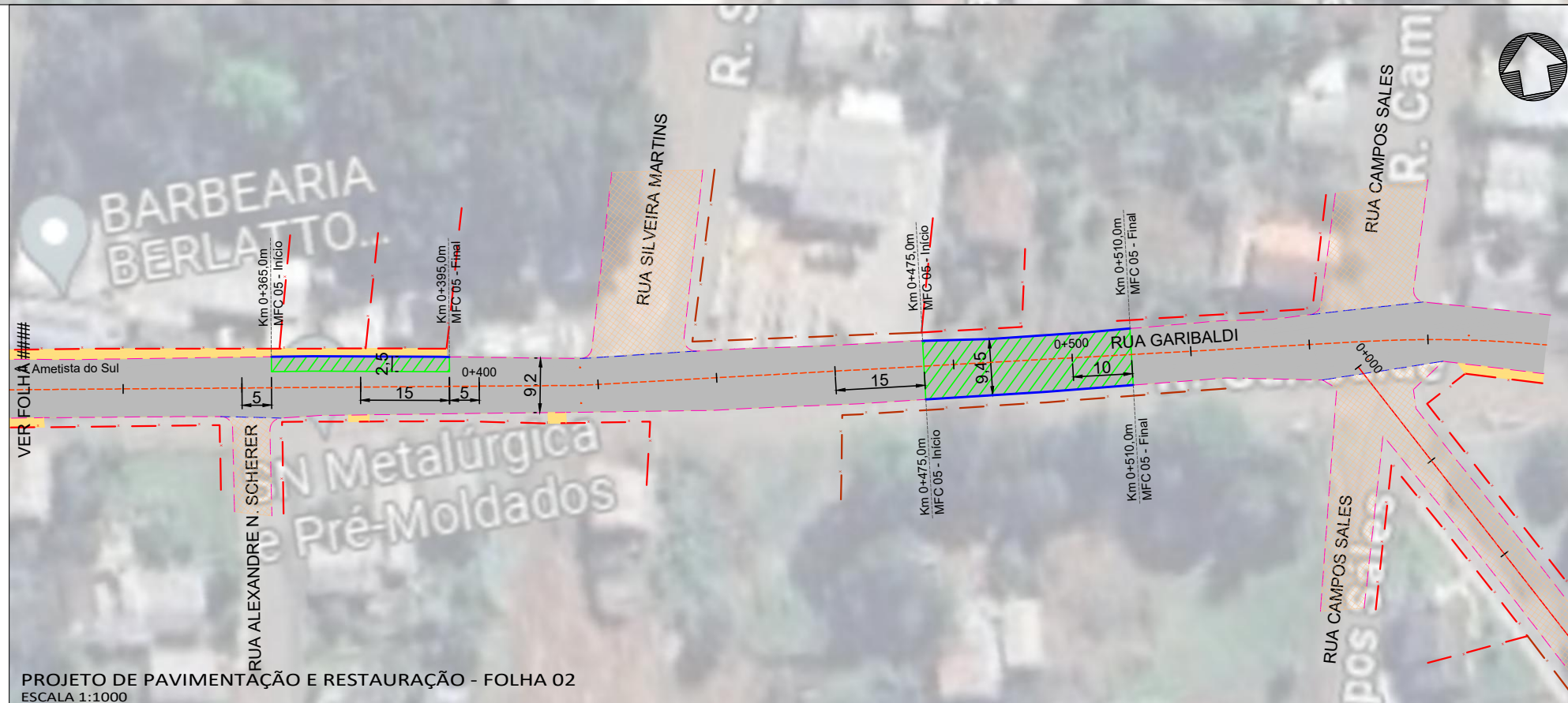


PROJETO DE PAVIMENTAÇÃO E RESTAURAÇÃO - FOLHA 01  
ESCALA 1:1000



PROJETO DE PAVIMENTAÇÃO E RESTAURAÇÃO - FOLHA 02  
ESCALA 1:1000

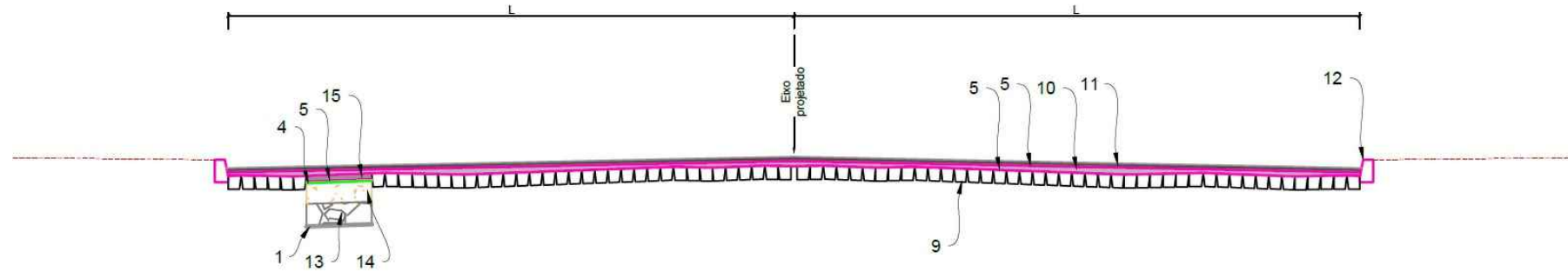
Legenda:

	Meio-fio existente		Pavimento existente - concreto
	Poste existente		Pavimento existente - pedras
	Poste existente - canteiro		Bordo da pista
	Cerca Existente		Eixo projetado
	Muro existente		Pavimento novo
	Edificações		Recape - 2 camadas
	Passeio existente		Remendo profundo
	Passeio padrão existente		Meio-fio
	Pavimento existente - pista		
	Pavimento existente - acostamento		



<b>MUNICÍPIO DE PLANALTO</b>				
PAVIMENTAÇÃO				
Obra: DESVIO RS 324				
Trecho: Rua Gal. Daltro Filho (RS 324) - Rua Thomé de Souza				
PREF. MUNICIPAL DE PLANALTO CNPJ: 87.612.891/0001-15			 <b>LUIZ HENRIQUE GNOATTO</b> ENG. CIVIL CREA/SC 139755-6	
SEGMENTO	Escalas	Data	Revisão	Folha
Km 0+000m ao Km 0+580m	1:1000	JANEIRO/2024	R3A	01

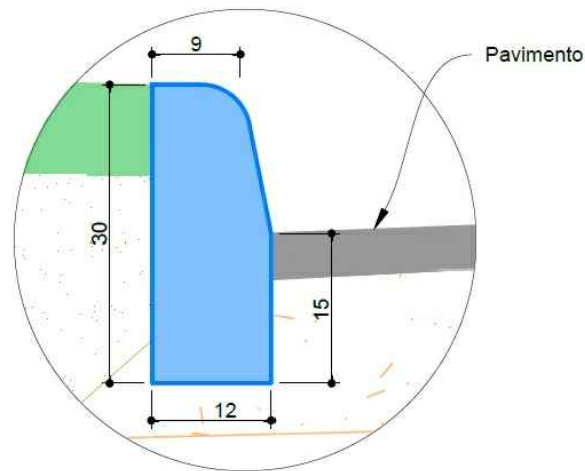
SEÇÃO TÍPICA DE PAVIMENTAÇÃO  
TRECHO URBANO



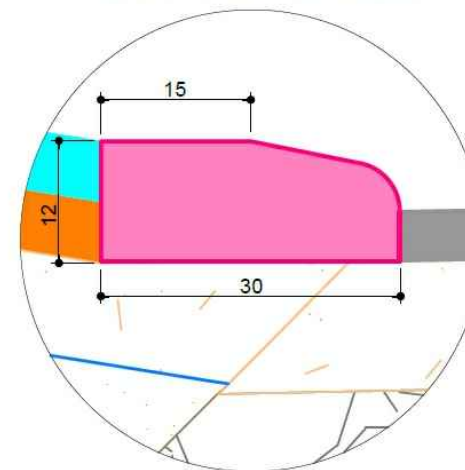
Item	Descrição	Especificação	Espessura	Legenda
1	Sub-leito regularizado e compactado 100% PN	DNIT 137/2010	-	
2	Camada de macadame seco preenchido com brita 100% PN	DAER-ES-P-08/91	15cm	
3	Camada de Brita Graduada 100% PN Faixa B DNIT	DNIT 141/2010	17cm	
4	Imprimação com emulsão asfáltica de imprimação - EAI	DNIT 144/2012	-	
5	Pintura de ligação com emulsão asfáltica RR-1C	DNIT 145/2012	-	
6	Camada de Concreto Asfáltico Usinado à Quente Faixa B DNIT	DNIT 031/2006	5cm	
7	Meio-fio de concreto FCK 20MPa - MFC 05	DNIT 020/2006	-	
8	Reaterro com solo	-	-	
9	Pavimento pedras irregulares existentes	NBR 15953:2011	-	
10	Camada de regularização em CAUQ - Faixa B DNIT	DNIT 031/2006	4cm*	
11	Camada de revestimento em CAUQ - Faixa B DNIT	DNIT 031/2006	3cm	
12	Meio-fio existente	-	-	
13	Remando profundo - Macadame seco	DAER-ES-P-08/91	20cm	
14	Remando profundo - Brita Graduada	DNIT 141/2010	20cm	
15	Remando profundo - CAUQ	DNIT 031/2006	5cm	

\*Espessura média

Meio fio de concreto MFC05 - DNIT



Meio fio de concreto rebaixado



DETALHE MEIO-FIO DE CONCRETO

Legenda:

Meio-fio existente	Pavimento existente - concreto
Poste existente	Pavimento existente - pedras
Poste existente - canteiro	Bordo da pista
Cerca Existente	Eixo projetado
Muro existente	Pavimento novo
Edificações	Recape - 2 camadas
Passeio existente	Remendo profundo
Passeio padrão existente	Meio-fio
Pavimento existente - pista	
Pavimento existente - acostamento	



MUNICÍPIO DE PLANALTO

PAVIMENTAÇÃO-DETALHES

Obra: DESVIO RS 324  
Trecho: Rua Gal. Daltro Filho (RS 324) - Rua Thomé de Souza

*LUIZ HENRIQUE GNOATTO*

PREF. MUNICIPAL DE PLANALTO  
CNPJ: 87.612.891/0001-15

LUIZ HENRIQUE GNOATTO  
ENG. CIVIL CREA/SC 139755-6

SEGMENTO	Escalas	Data	Revisão	Folha
	1:1000	JANEIRO/2024	R3A	01