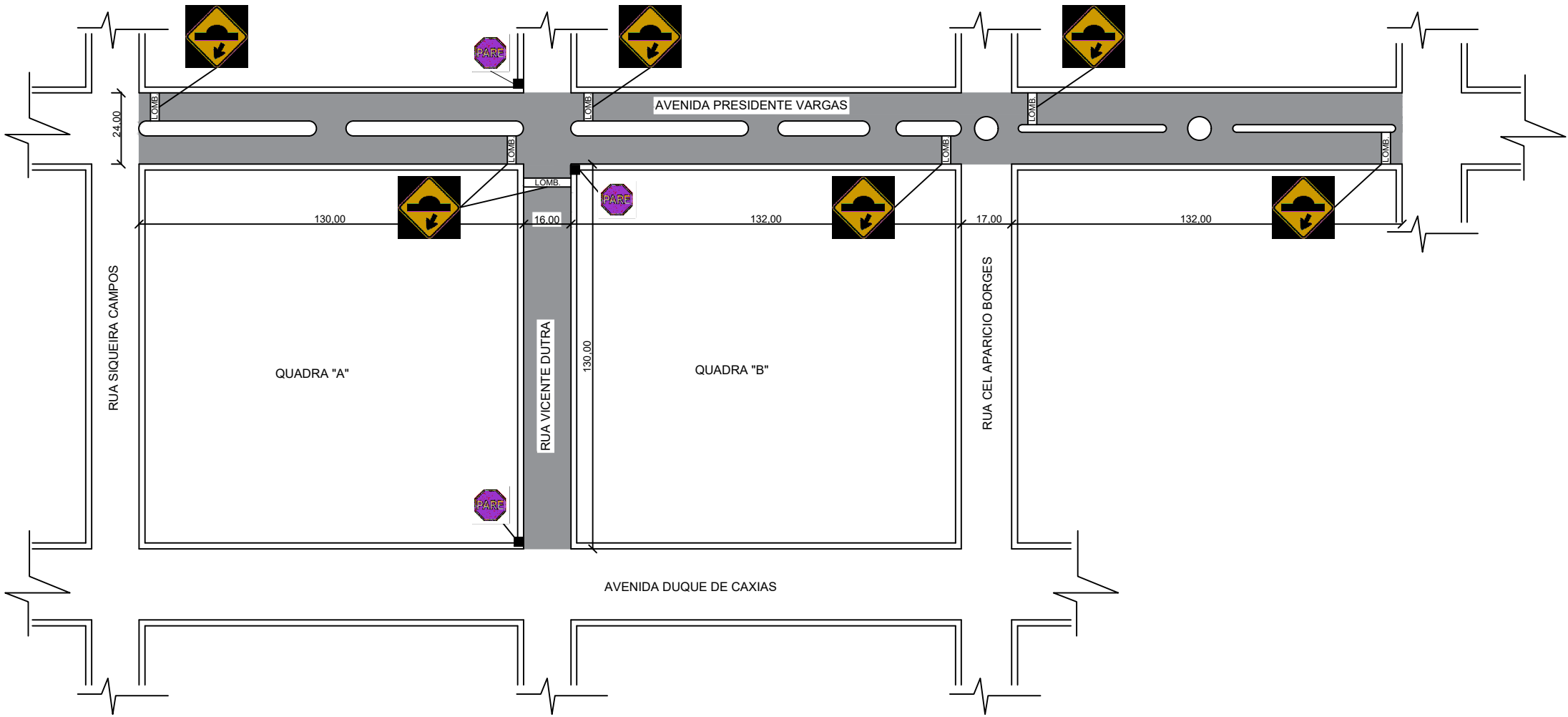


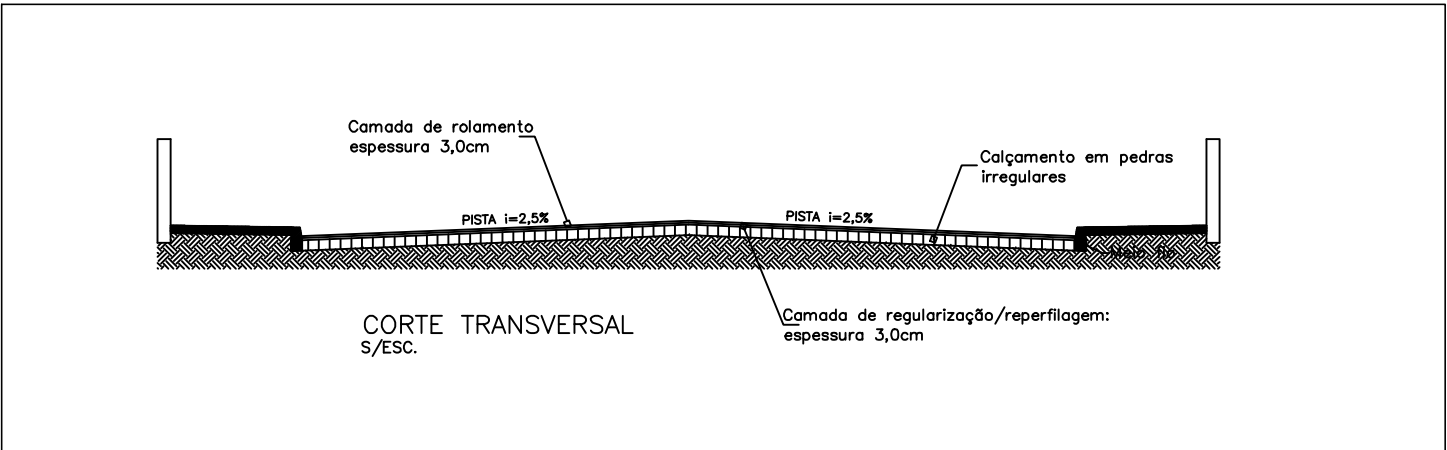
PAVIMENTAÇÃO ASFALTICA

LEGENDA

- PAVIMENTAÇÃO ASFÁLTICA SOBRE CALÇAMENTO DE 8.754,73m² - TRECHO DA AVENIDA PRESIDENTE VARGAS
- PAVIMENTAÇÃO ASFÁLTICA SOBRE CALÇAMENTO DE 2.080,00m² - TRECHO DA RUA VICENTE DUTRA



01 Planta baixa



LEGENDA

- PAV. ASFÁLTICO - A: 10.834,73m²
 - PLACA FAIXA DE PEDESTRE
 - FAIXA DE SEGURANÇA DO PEDESTRES
 - LOMB EM MASSA ASFALTICA - 7 UNIDADES
 - POSTES DE ILUMINAÇÃO CENTRAL
 - PLACA DE PARADA OBRIGATÓRIA
- OBS.: MEDIDAS EM METROS

OBRA:
PAVIMENTAÇÃO ASFALTICA CBUQ

DESCRIÇÃO:
PLANTA BAIXA

ENDEREÇO DA OBRA:
PLANALTO/RS

ÁREA AMPLIAÇÃO:
-

ESCALA:
INDICADA

DATA:
AGO/2020

DESENHO Nº:
01/04

Responsável Técnico:
LUIZ HENRIQUE GNOATTO
Eng. Civil CREA/SC 139757-1

Proprietário:
PREF MUNICIPAL DE PLANALTO