

SERVVPREF

SERVIÇO DE ACOLHIMENTO E SAÚDE



QUEM SOMOS?

SOBRE NÓS:

A Servpref (Serviços Preferenciais) é uma empresa privada na área de saúde que atua em um formato pioneiro no país, com documentações externas, acolhimento e acompanhamento de pessoas dos municípios 24 horas por dia. Considerada a maior empresa de acolhimento e acompanhamento de pessoas na área da saúde no Brasil, a Servpref possui 13 anos de história e atende mais de 150 municípios do Rio Grande do Sul, correspondente a um terço do Estado.

Os serviços oferecidos pela Servpref aos municípios compreendem logística de documentos na área da saúde, acolhimento aos pacientes e familiares, auxílio na documentação externa e treinamentos para agentes municipais.

A atuação da Servpref junto às gestões municipais permite que cada Prefeitura tenha agilidade e qualidade no seu fluxo de demandas na área da saúde, além de satisfação e bem-estar com o serviço realizado, o que gera segurança e confiança às comunidades.



Sr. CRISTIANO GNOATTO
Prefeito Municipal de Planalto/RS

ASSUNTO: PROPOSTA COMERCIAL PARA A PRESTAÇÃO DE SERVIÇOS AO MUNICÍPIO DE PLANALTO/RS.

VISÃO GERAL:

A complexidade da legislação em vigor, somada ao grande número de obrigações e demandas, as quais estão sujeitas os Gestores Municipais em áreas essenciais de seu funcionamento, principalmente Saúde, exige a implementação de técnicas de eficiência na alocação dos recursos em cuidados com a saúde. Equipes treinadas, suporte logístico e fora do domicílio, assessoria em tempo integral, relações positivas e acolhimento humanizado são ferramentas que contribuem para uma gestão exitosa.

A Servpref, tem a satisfação de enviar esta proposta de serviços para contribuir com a Secretaria Municipal de Saúde a alcançar seu objetivo de oferecer um processo de assessoria de documentos, assessoria logística, acolhimento aos pacientes, treinamento e desenvolvimento aos profissionais da Saúde que contribua com a sustentabilidade da performance profissional bem como com a Saúde Mental dos trabalhadores.

A ISMA-BR, International Stress Management Association no Brasil) afirma que os problemas relacionados ao *Burnout* e *Boreout* já atinge cerca de 32% dos 100 milhões de trabalhadores brasileiros.

Oferecemos solução a partir da expertise de nossos profissionais e implementação de benchmarking de cases de sucesso. Construímos um time capacitado com o compromisso de apoiar a gestão para melhorar a experiência do usuário servidores do Sistema de Saúde do Município.



OBJETIVO GERAL:

Conceber uma equipe engajada com a proposta de uma gestão comprometida para o acolhimento de todos os que procuram o sistema de saúde do município. Proporcionar ferramentas de solução de conflitos e rotinas para os servidores da saúde, visão, missão e valores para a plenitude da execução com o sentido para as rotinas, que por muitas vezes são voláteis. Instalando um Programa Humaniza+, para dar continuidade a todo o serviço fora do domicílio, contribuindo para uma maior produtividade gerando resultados positivos economicamente, inserido no sistema atual de gestão de saúde.

- Acolhimento e Humanização fora do Domicílio

Garantir que todos os passageiros que buscam por tratamento de saúde fora do domicílio, encontrem um espaço para aguardar o retorno ao município, em segurança e com dignidade, e ter um conforto de hotelaria quando necessário maior permanência.

- Assessoria Logística de Documentos in loco

Otimizar todas as demandas externas de documentos, através de malotes e relatórios em tempo real, garantido que todos os agendamentos, protocolos, retiradas de documentos e materiais da saúde, tenham a efetividade e economicidade, para o paciente e para a SMS.

- Suporte Logístico com Remoção e Altas Hospitalares

Atender as demandas em caráter de pronta-busca e remoção de pacientes dos hospitais e aguardar até a casa de apoio, aguardando o transporte do município de origem, liberando o leito hospitalar que é um recurso escasso em toda a rede de vaga de leito hospitalar.

ESTRUTURA ATUAL DA UNIDADE DE PORTO ALEGRE

UNIDADE 1

O HOTEL CONTA COM ACOMODAÇÕES CONFORTÁVEIS, QUARTOS AMPLOS E BEM EQUIPADOS, ALÉM DE UMA EQUIPE DE PROFISSIONAIS DISPONÍVEL 24 HORAS PARA QUALQUER NECESSIDADE.

UM AMBIENTE PREPARADO PARA OFERECER O MELHOR ATENDIMENTO POSSÍVEL, COM ESPAÇO PARA PREPARAR ALIMENTAÇÃO, COM TODOS OS UTENSÍLIOS DOMÉSTICOS NECESSÁRIOS. NOSSAS INSTALAÇÕES MODERNAS INCLUEM ACESSO À INTERNET, VAGAS DE ESTACIONAMENTO, ÁREAS DE LAZER E ESPAÇOS DE CONVIVÊNCIA. ALÉM DISSO, OS QUARTOS POSSUEM BANHEIRO E SÃO CLIMATIZADOS, PENSANDO NO CONFORTO DE CADA PACIENTE.

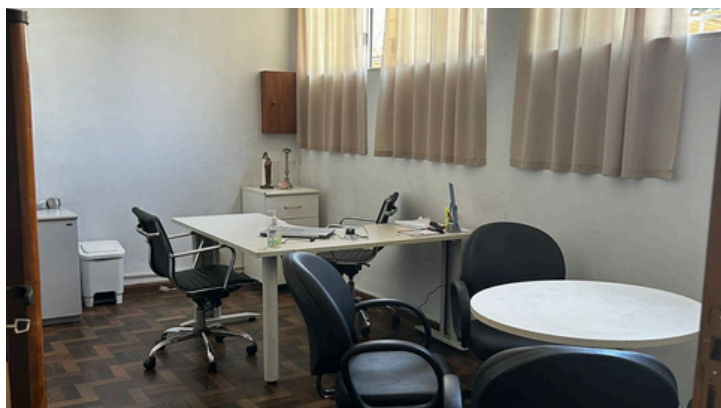
TUDO ISSO EM UM AMBIENTE TRANQUILO, IDEAL PARA DESCANSO E RECUPERAÇÃO.

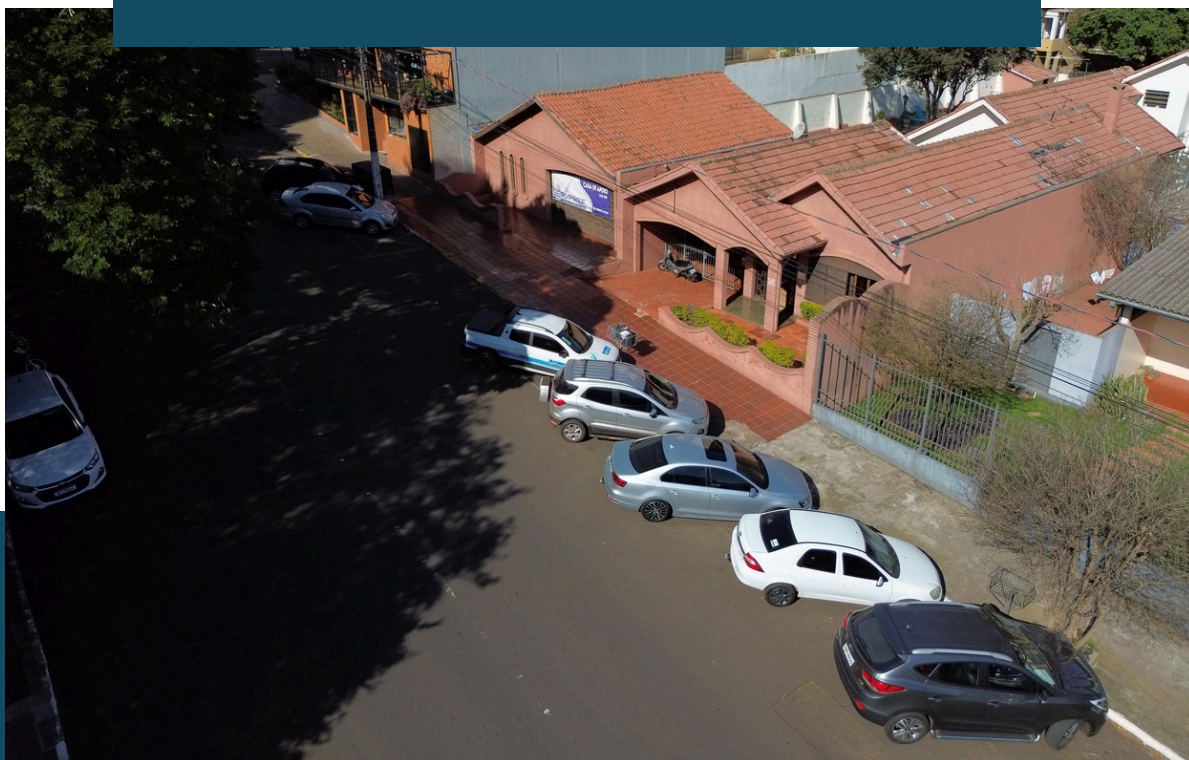




UNIDADE II PORTO ALEGRE

DEVIDO AO CRESCENTE AUMENTO DE DEMANDA, AMPLIAMOS NOSSAS INSTALAÇÕES PARA MELHOR ATENDER AOS MUNICÍPIOS CONVENIADOS. ANTERIORMENTE, CONTÁVAMOS COM APENAS UM HOTEL, ATUALMENTE, DISPOMOS DE DOIS HOTÉIS. A UNIDADE II É LOCALIZADA NO CORAÇÃO DA CIDADE, ESTE MODERNO HOTEL OFERECE ACOMODAÇÕES AMPLAS E BEM EQUIPADAS. SEGUINDO A MESMA QUALIDADE DA UNIDADE 1, A INFRAESTRUTURA É EXEMPLAR, O AMBIENTE POSSUI ACESSO À INTERNET, AMBIENTES CLIMATIZADOS, 80 VAGAS DE ESTACIONAMENTO COBERTO, ÁREAS DE LAZER, REFEITÓRIOS, ESTRUTURA COMPLETA DE COZINHA, LAVANDERIA INDUSTRIAL E ESPAÇOS DE CONVIVÊNCIA.





UNIDADE DE IJUÍ

A UNIDADE DE IJUÍ FOI CUIDADOSAMENTE PROJETADA PARA OFERECER UMA EXPERIÊNCIA DE HOSPEDAGEM DE PRIMEIRA CLASSE, COMBINANDO CONFORTO, MODERNIDADE E UM ATENDIMENTO EXCEPCIONAL. O AMBIENTE POSSUI ACESSO À INTERNET, AMBIENTES CLIMATIZADOS, VAGAS DE ESTACIONAMENTO, ÁREAS DE LAZER, REFEITÓRIOS, ESTRUTURA COMPLETA DE COZINHA, LAVANDERIA INDUSTRIAL E ESPAÇOS DE CONVIVÊNCIA. ALÉM DISSO, A UNIDADE ESTÁ LOCALIZADA HÁ POUCOS METROS DO HOSPITAL, FACILITANDO O DESLOCAMENTO DE PACIENTES E FAMILIARES E BENEFICIANDO OS MOTORISTAS.





UNIDADE DE TENENTE PORTELA

A UNIDADE DE TENENTE PORTELA FOI CUIDADOSAMENTE PROJETADA PARA OFERECER UMA EXPERIÊNCIA DE HOSPEDAGEM DE PRIMEIRA CLASSE, COMBINANDO CONFORTO, MODERNIDADE E UM ATENDIMENTO EXCEPCIONAL. O AMBIENTE POSSUI ACESSO À INTERNET, AMBIENTES CLIMATIZADOS, VAGAS DE ESTACIONAMENTO, ÁREAS DE LAZER, REFEITÓRIOS, ESTRUTURA COMPLETA DE COZINHA, LAVANDERIA INDUSTRIAL E ESPAÇOS DE CONVIVÊNCIA. ALÉM DISSO, A UNIDADE ESTÁ LOCALIZADA HÁ POUCOS METROS DO HOSPITAL, FACILITANDO O DESLOCAMENTO DE PACIENTES E FAMILIARES E BENEFICIANDO OS MOTORISTAS.





UNIDADES DE PASSO FUNDO

ATUALMENTE, A ESTRUTURA DE PASSO FUNDO CONTA COM TRÊS UNIDADES, SENDO DUAS CASAS DE APOIO, COM OPÇÃO PARA ACOLHIMENTO E PERNOITE, E UMA UNIDADE-SEDE, COM POSSIBILIDADE DE ACOLHIMENTO DURANTE O DIA E ESTACIONAMENTO AMPLO. NA SEDE, TAMBÉM OCORRE O DESENVOLVIMENTO DOS SERVIÇOS DE LOGÍSTICA E RECEPÇÃO DE MOTORISTAS DA SMS.

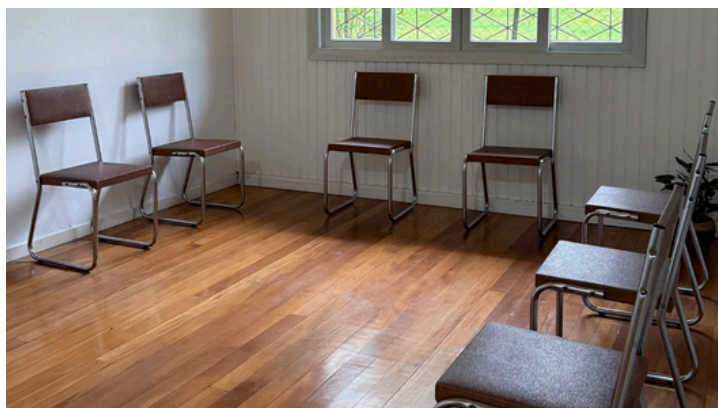
TODAS AS UNIDADES POSSUEM ACESSO À INTERNET, AMBIENTES CLIMATIZADOS, VAGAS DE ESTACIONAMENTO COBERTO, ÁREAS DE LAZER, REFEITÓRIOS, ESTRUTURA COMPLETA DE COZINHA LAVANDERIA INDUSTRIAL E ESPAÇOS DE CONVIVÊNCIA. A SERVPREF OFERECE UM ATENDIMENTO ESPECIALIZADO, DEDICADO AO ACOLHIMENTO COM PROFISSIONAIS QUALIFICADOS E ALTAMENTE TREINADOS.





UNIDADE DE CAXIAS DO SUL

A UNIDADE SERRA FOI CUIDADOSAMENTE PROJETADA PARA OFERECER UMA EXPERIÊNCIA DE HOSPEDAGEM DE PRIMEIRA CLASSE, COMBINANDO CONFORTO, MODERNIDADE E UM ATENDIMENTO EXCEPCIONAL. O AMBIENTE POSSUI ACESSO À INTERNET, AMBIENTES CLIMATIZADOS, VAGAS DE ESTACIONAMENTO, ÁREAS DE LAZER, REFEITÓRIOS, ESTRUTURA COMPLETA DE COZINHA, LAVANDERIA INDUSTRIAL E ESPAÇOS DE CONVIVÊNCIA. ALÉM DISSO, A UNIDADE ESTÁ LOCALIZADA HÁ POUCOS METROS DO HOSPITAL, FACILITANDO O DESLOCAMENTO DE PACIENTES E FAMILIARES E BENEFICIANDO OS MOTORISTAS.



PROPOSTA COMERCIAL PARA PRESTAÇÃO DE SERVIÇOS AO MUNICÍPIO DE PLANALTO/RS

A PRESENTE PROPOSTA TEM COMO OBJETIVO FORMALIZAR CONTRATO DE TRABALHO QUE VISA COLABORAR COM A ADMINISTRAÇÃO MUNICIPAL PARA O DESENVOLVIMENTO E APRIMORAMENTO DAS ÁREAS ESSENCIAIS PARA A POPULAÇÃO, OFERECENDO SOLUÇÕES INOVADORAS E EFICIENTES.

DESCRIÇÃO

1. Disponibilização de Espaço

Estruturas de acolhimento localizadas em endereços de fácil acesso na cidade de Passo Fundo e Porto Alegre, Erechim com casas, acolhimento diurno e noturno. Funcionamento todos os dias da semana, 24 horas por dia, garantindo suporte contínuo para pacientes e familiares.

2. Estrutura Física Mínima

Banheiros com chuveiro, cozinha equipada e lavanderia, disponíveis para uso dos pacientes e acompanhantes. Condições adequadas para atendimento de pessoas em tratamento fora do domicílio, garantindo conforto e higiene e dignidade.

3. Logística de documentos

Serviços de Logística em saúde na cidade de Porto Alegre, Passo Fundo
Buscar e devolver documentos de todo e qualquer lugar solicitado pelo Município
Fazer a retirada de exames, laudos, receitas, requisições, encaminhamentos médicos e demais documentos pertinentes.

4. Suporte aos Motoristas e Passageiros

Prestação de suporte imediato a motoristas e passageiros em situações de impossibilidade de deslocamento, ocasionadas por avarias ou falhas nos veículos da Saúde. O atendimento abrange o município de Porto Alegre e Passo Fundo assegurando agilidade na solução dos imprevistos e continuidade dos serviços de transporte em saúde.

5. Apoio a Pacientes com Alta Hospitalar

Realização do acolhimento e transporte de pacientes com alta hospitalar, provenientes de hospitais, casas de saúde e clínicas localizadas em Porto Alegre e Passo Fundo.

A equipe é responsável por buscar o paciente, conduzi-lo até o local de acolhimento e garantir sua permanência segura até a chegada do transporte municipal. Quando necessário, é previsto pernoite com suporte assistencial, assegurando conforto e cuidado durante todo o processo de retorno à residência.

6. Pesquisa de avaliação e satisfação para todos os atendidos em tempo real.

Implementação de um sistema de pesquisa de satisfação contínua, que permite aos usuários dos serviços avaliarem o atendimento recebido de forma imediata e digital. Essa ação garante o monitoramento em tempo real da qualidade dos serviços, promovendo melhorias constantes, maior transparência e a escuta ativa das necessidades da população atendida.

7. Assessoria e Integração dos Serviços

Desenvolvimento de uma assessoria técnica permanente para orientar e integrar os diferentes setores e programas municipais. O objetivo é fortalecer a comunicação entre as áreas, padronizar processos e promover uma atuação conjunta, eficiente e humanizada no atendimento à população.

DESCRIÇÃO

8. Programa “Cidade Acolhedora”

Criação e implementação do Programa Cidade Acolhedora, voltado ao reconhecimento de municípios que investem em acolhimento, humanização e qualidade nos serviços públicos. O lançamento será marcado pela entrega oficial do Selo Cidade Acolhedora, símbolo do compromisso com a boa gestão, empatia e valorização das pessoas.

9. Sistema Próprio de Monitoramento de Solicitações de Logística e Hospedagem

Implantação de um sistema exclusivo de monitoramento, desenvolvido para acompanhar em tempo real todas as solicitações de logística e hospedagem realizadas pelos municípios. A ferramenta permite organizar, rastrear e otimizar o fluxo de atendimentos, garantindo maior agilidade, transparência e eficiência na gestão dos deslocamentos e hospedagens vinculadas aos serviços de saúde.

O sistema também possibilita emissão de relatórios, controle de status das solicitações e comunicação direta com as equipes operacionais, fortalecendo a integração entre os setores e a qualidade do serviço prestado.

10. Assessoria Técnica de Sistema

Disponibilização de uma equipe especializada para oferecer assessoria técnica contínua aos municípios na utilização do sistema de monitoramento. Essa assessoria abrange orientação personalizada, treinamento de usuários e acompanhamento de desempenho da ferramenta, garantindo o uso eficiente dos recursos tecnológicos disponíveis. O serviço visa fortalecer a autonomia das equipes locais e aprimorar os processos de gestão logística e de hospedagem, com foco em resultados e inovação.

Valor mensal

R\$9.150,00

Valor anual

R\$ 109.800,00



13.210.928/0001-42 CNPJ



(54) 3622-4322



servpref@hotmail.com



Rua Eduardo de Brito, 308, Passo Fundo

Passo Fundo, 06 de Janeiro de 2026

Atenciosamente,

Rosani Lorencetti

