



Cotações Altíssimas

REGISTRE-SE

Fechar Pub



Buscar

Página Principal | Catálogo | Comparativo | Avaliação | Notícias | Opinião do Dono | Ranking | Classificados | Concessionárias | Carros Mais Vendidos

-32%				-20%	
-20%				-16%	-20%

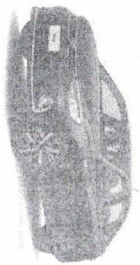
Página Principal > Comparativo

Comparativo

Compartilhe:   

CarrosnaWeb

Fabricante Volkswagen



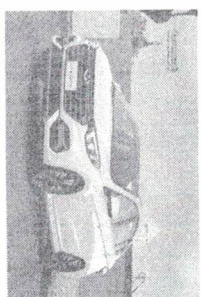
Modelo Virtus Highline 1.0 TSI  
Propulsão Combustão

Toyota



Corolla Altis 2.0  
Combustão

Chevy



Arizo 6 Pro 1.5  
Combustão

1003  
834

Combustível Flex (álcool/gasolina)

Ano ● 2023 0-km

Preço ▲ R\$ 133.990

Desvalorização ■

Garantia ■ 3 anos

Seguro ● R\$ 5.628<sup>1</sup>

IPVA ▲ R\$ 5.360<sup>2</sup>

Vendas (abril) ▲ 2.091 gráfico

Revisões até 50.000 km ■ R\$ 4.417 detalhes

Índice CNW ? ● 1.010,5

Ranking CNW ? ● 42

Velocidade máxima ▲ 196 km/h

Aceleração 0-100 km/h ■ 10 s

Potência máxima ■ 116 cv (G)

Torque máximo ■ 20,4 kgfm (G)

Potência máxima ■ 128 cv (A)

Torque máximo ■ 20,4 kgfm (A)

Regime potência máxima ● 5500 rpm

Regime torque máximo ● 2000 rpm

Peso/potência ■ 9,48 kg/cv

Potência específica ● 128,1 cv/l

Peso/torque ● 59,5 kg/kgfm

Torque específico ● 20,4 kgfm/l

Consumo urbano ● 12 km/l (G)

Consumo rodoviário ● 14,9 km/l (G)

Consumo urbano ● 8,3 km/l (A)

Consumo rodoviário ● 10,5 km/l (A)

Tanque de combustível ● 52 litros

Autonomia urbana ● 624 km (G)

Autonomia rodoviária ● 775 km (G)

Autonomia urbana ● 432 km (A)

Autonomia rodoviária ● 546 km (A)

Comprimento ■ 4561 mm

Largura ■ 1751 mm

Altura ▲ 1476 mm

Distância entre-eixos ▲ 2651 mm

Flanco pneu dianteiro ● 103 mm

Flanco pneu traseiro ● 103 mm

Flex (álcool/gasolina)

● 2023 0-km

■ R\$ 177.990

■ 5 anos

■ R\$ 7.476<sup>1</sup>

■ R\$ 7.120<sup>2</sup>

● 3.261 gráfico

● R\$ 3.530 detalhes

▲ 860,6

▲ 147

● 205 km/h

● 9,2 s

● 169 cv (G)

● 21,4 kgfm (G)

● 177 cv (A)

● 21,4 kgfm (A)

● 6600 rpm

● 4400 rpm

● 7,94 kg/cv

■ 89,1 cv/l

■ 65,7 kg/kgfm

■ 10,8 kgfm/l

▲ 11,9 km/l (G)

▲ 14,2 km/l (G)

● 8,3 km/l (A)

▲ 9,8 km/l (A)

▲ 50 litros

▲ 595 km (G)

▲ 710 km (G)

▲ 415 km (A)

▲ 490 km (A)

▲ 4630 mm

▲ 1780 mm

■ 1455 mm

● 2700 mm

■ 101 mm

■ 101 mm

■ 101 mm

Flex (álcool/gasolina)

● 2023

● R\$ 132.028

● 10,75% detalhes

■ 3 anos

▲ R\$ 5.941<sup>1</sup>

● R\$ 5.281<sup>2</sup>

■ 71 gráfico

▲ R\$ 4.042 detalhes

■ 501,4

■ 479

■ 190 km/h

▲ 9,9 s

▲ 147 cv (G)

● 21,4 kgfm (G)

▲ 150 cv (A)

● 21,4 kgfm (A)

● 5500 rpm

▲ 4000 rpm

▲ 9,09 kg/cv

▲ 100,1 cv/l

▲ 63,7 kg/kgfm

▲ 14,3 kgfm/l

■ 10,6 km/l (G)

■ 13,4 km/l (G)

■ 7,4 km/l (A)

■ 9,2 km/l (A)

■ 48 litros

■ 509 km (G)

■ 643 km (G)

■ 355 km (A)

■ 442 km (A)

● 4675 mm

● 1814 mm

● 1493 mm

■ 2650 mm

● 103 mm

● 103 mm

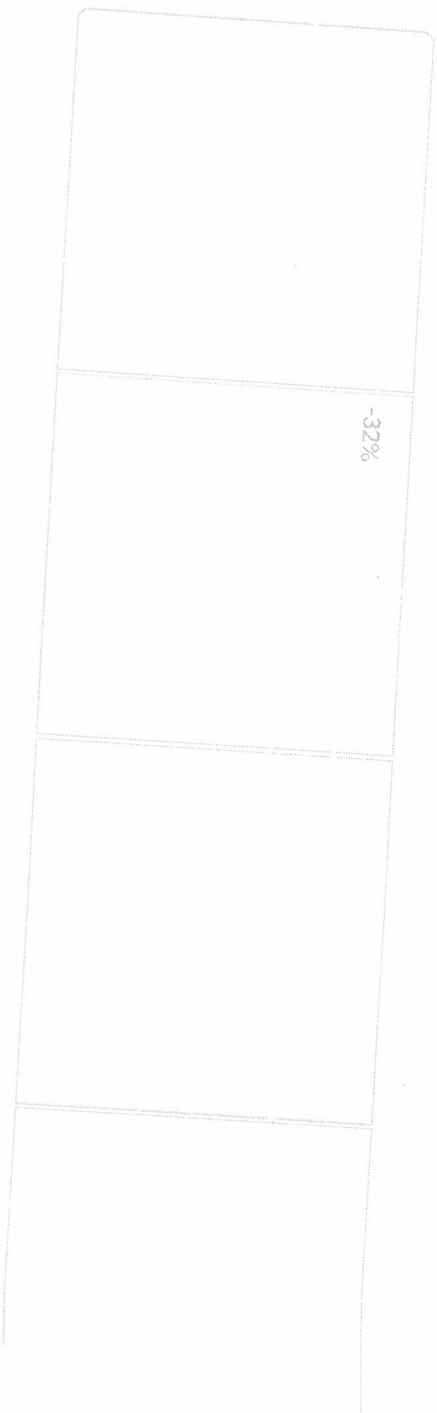
Altura mínima do solo  
Ângulo de entrada  
Ângulo de saída  
Porta-malas ▲ 521 litros  
Diâmetro mínimo de giro ● 10,9 m  
Coeficiente de arrasto (Cx) ■ 0,299  
Área frontal (A) ▲ 2,21 m<sup>2</sup>  
Área frontal corrigida ■ 0,661 m<sup>2</sup>  
Carga útil ● 427 kg  
Reboque sem freio ▲ 400 kg  
Reboque com freio ▲ 400 kg  
Peso ● 1213 kg

■ 470 litros  
■ 11,6 m  
● 0,28  
● 2,2 m<sup>2</sup>  
● 0,616 m<sup>2</sup>  
▲ 420 kg  
● 700 kg  
● 700 kg  
■ 1405 kg

● 148 mm  
● 14,8 graus  
● 20,1 graus  
● 570 litros  
▲ 11,3 m  
● 0,28  
■ 2,3 m<sup>2</sup>  
▲ 0,644 m<sup>2</sup>  
■ 397 kg

▲ 1364 kg

Legenda: ● Melhor ▲ Intermediário ■ Pior



Instalação do motor Dianteiro

Disposição do motor Transversal

Código do motor EA211

Cilindros 3 em linha

Tuchos Hidráulicos

Diâmetro do cilindro 74,5 mm

Curso do pistão 76,4 mm

Cilindrada unitária 333 cm<sup>3</sup>

Deslocamento 999 cm<sup>3</sup>

Razão de compressão 10,5:1

Dianteiro

Transversal

M20A-FKB

4 em linha

Hidráulicos

80,5 mm

97,6 mm

497 cm<sup>3</sup>

1987 cm<sup>3</sup>

13:1

Dianteiro

Transversal

SQRE4T15B

4 em linha

77 mm

80,5 mm

375 cm<sup>3</sup>

1499 cm<sup>3</sup>

9,5:1

Rotação máxima 6500 rpm		
Válvulas por cilindro	4	4
Comando de válvulas	Duplo no cabeçote	Duplo no cabeçote
Acionamento do comando	Corrente	Corrente
Variação do comando	Admissão e escape	Admissão
Aspiração	Natural	Turbocompressor
Alimentação	Injeção direta e indireta	Injeção multiponto
Câmbio Automático	CVT	CVT
Marchas	10	9
Código do câmbio	K120	CVT25
Acoplamento	Conversor de torque	Conversor de torque
Tração Dianteira	Dianteira	Dianteira
Suspensão dianteira	Independente, McPherson	Independente, McPherson
Elemento elástico	Mola helicoidal	Mola helicoidal
Suspensão traseira	Independente, multibraço	Eixo de torção
Elemento elástico	Mola helicoidal	Mola helicoidal
Freios dianteiros	Disco ventilado	Disco ventilado
Freios traseiros	Disco sólido	Disco sólido
Direção Elétrica	Elétrica	Elétrica
Pneus dianteiros	225/45 R17	205/50 R17
Pneus traseiros	225/45 R17	205/50 R17
Estepe	205/55 R16	125/70 R16
Procedência Nacional	Nacional	Nacional
Configuração	Sedã	Sedã
Geração	12	M1X
Plataforma	TNGA	
Série	E210	
Porte	Médio	Médio
Lugares	5	5
Portas	4	4
Visitas	71962	5022
Votos	16	3
Avalie	Avalie	Avalie

Nota do Leitor 7,6

Índice de Roubo n/d

Latin NCAP 5

Proteção para adultos 92%

Proteção para crianças 92%

8,3

4,7


5


83%

92%


8,0


n/d

Proteção para pedestres  53%

Assistência à segurança  85%

Concessionárias 460

Avaliação - Venda  7,7

Pós-venda  5,2

Avaliação do VIRTUS


Notícias do VIRTUS

Catálogo do VIRTUS


Opiniões do VIRTUS

Anúncios de VIRTUS

 60%

 82%

267

 8,6

 6,9

Avaliação do COROLLA

Notícias do COROLLA

Catálogo do COROLLA

Opiniões do COROLLA

Anúncios de COROLLA

Vídeos do COROLLA

116

 8,3

 5,7

Avaliação do ARRIZO 6

Notícias do ARRIZO 6

Catálogo do ARRIZO 6

Opiniões do ARRIZO 6

Anúncios de ARRIZO 6

Vídeos do ARRIZO 6

-32%				-20%		
-20%				-16%		-20%