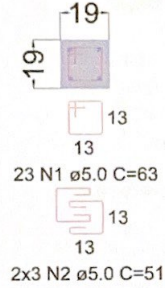


P1

COBERTURA - L2

SEÇÃO
ESC 1:25



300

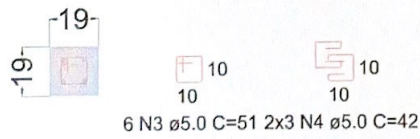
297
4 N14 ϕ 10.0 C=297

30
2x3 N2 ϕ 12
ESC.1:25

270
23 N1 ϕ 12

TÉRREO - L1

SEÇÃO
ESC 1:25



0

-100

30
96
4 N15 ϕ 10.0 C=144

30
2x3 N4 ϕ 12
ESC.1:25

70
6 N3 ϕ 12

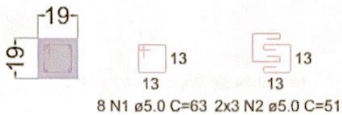
15

TÍTULO	AMPLIAÇÃO UBS REDE BEM CUIDAR		THIRZA BARBIERI ARQUITETURA CAU/RS A159897-0	
ASSUNTO	DETALHAMENTO PILARES		RESPONSÁVEL EXECUÇÃO:	
ENDEREÇO	RUA PRESTES GUIMARÃES - CENTRO - SALDANHA M.		ESCALA:	FOLHA:
CLIENTE	UBS SALDANHA MARINHO - RS		REVISOR:	DATA:
			XXX	36 27/07/2023

P2

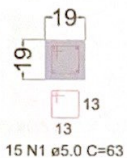
COBERTURA RESERVATORIO - L4

SEÇÃO



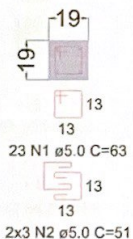
PLATIBANDA - L3

SEÇÃO



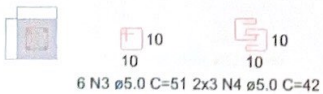
COBERTURA - L2

SEÇÃO



TÉRREO - L1

SEÇÃO



TÍTULO:

AMPLIAÇÃO UBS REDE BEM CUIDAR

THIRZA BARBIERI ARQUITETURA
CAU/RS A159897-0

ASSUNTO:

DETALHAMENTO PILARES

RESPONSÁVEL EXECUÇÃO:

ENDEREÇO:

RUA PRESTES GUIMARÃES - CENTRO - SALDANHA M.

ESCALA:
1:30

FOLHA:
37

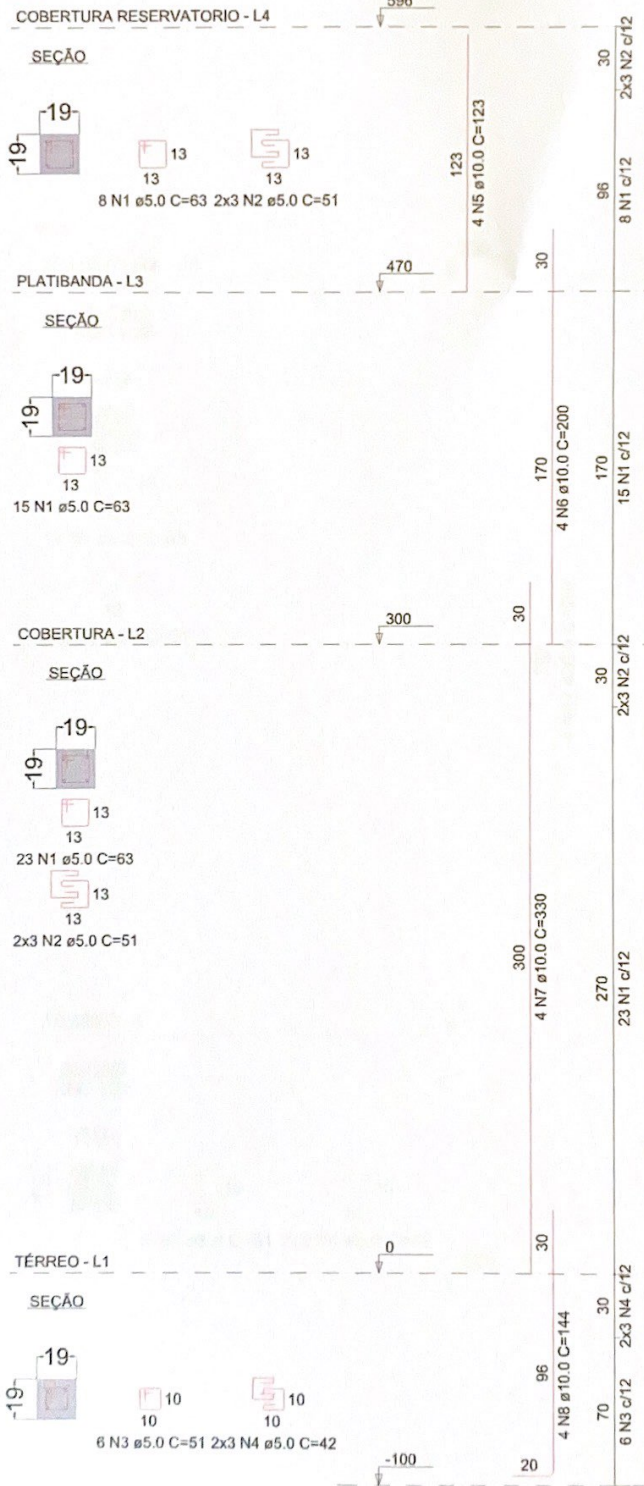
CLIENTE:

UBS SALDANHA MARINHO - RS

REVISOR:
XXX

DATA:
27/07/2023

P3

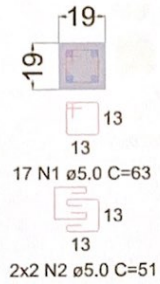


TÍTULO AMPLIAÇÃO UBS REDE BEM CUIDAR		THIRZA BARBIERI ARQUITETURA CAU/RS A159897-0	
ASSUNTO DETALHAMENTO PILARES		RESPONSÁVEL EXECUÇÃO:	
ENDEREÇO RUA PRESTES GUIMARÃES - CENTRO - SALDANHA M.		ESCALA 1:30	FOLHA 38
CLIENTE UBS SALDANHA MARINHO - RS		REVISOR XXX	DATA 27/07/2023

P4

COBERTURA - L2

SEÇÃO
ESC 1:25



300

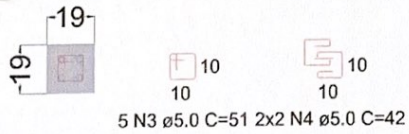
297
4 N21 ø20.0 C=297

30
2x2 N2 c/16
ESC. 1:25

270
17 N1 c/16

TÉRREO - L1

SEÇÃO
ESC 1:25



0

60

96

4 N22 ø20.0 C=170

30

2x2 N4 c/16
ESC. 1:25

70

5 N3 c/16

-100

20

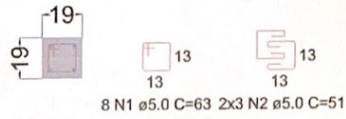
6

TÍTULO: AMPLIAÇÃO UBS REDE BEM CUIDAR		THIRZA BARBIERI ARQUITETURA CAU/RS A159897-0	
ASSUNTO: DETALHAMENTO PILARES		RESPONSÁVEL EXECUÇÃO:	
ENDEREÇO: RUA PRESTES GUIMARÃES - CENTRO - SALDANHA M.		ESCALA: 1:25	FOLHA: 39
CLIENTE: UBS SALDANHA MARINHO - RS		REVISOR: XXX	DATA: 27/07/2023

P5

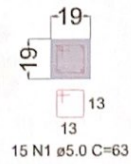
COBERTURA RESERVATORIO - L4

SEÇÃO



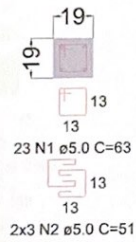
PLATIBANDA - L3

SEÇÃO



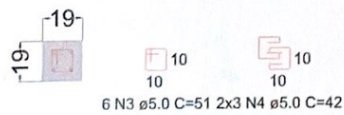
COBERTURA - L2

SEÇÃO



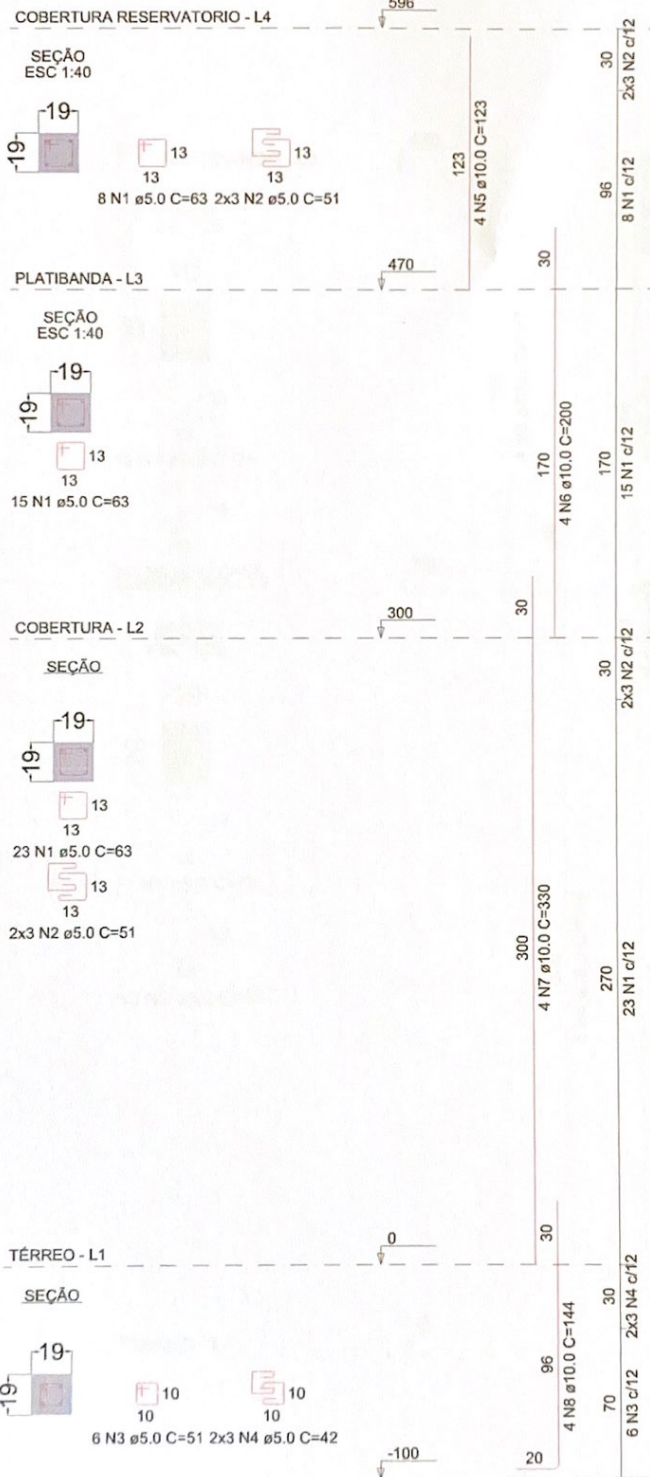
TÉRREO - L1

SEÇÃO



TÍTULO: AMPLIAÇÃO UBS REDE BEM CUIDAR		THIRZA BARBIERI ARQUITETURA CAU/RS A159897-0	
ASSUNTO: DETALHAMENTO PILARES		RESPONSÁVEL EXECUÇÃO:	
ENDEREÇO: RUA PRESTES GUIMARÃES - CENTRO - SALDANHA M.		ESCALA: 1:30	FOLHA: 40
CLIENTE: UBS SALDANHA MARINHO - RS		REVISOR: XXX	DATA: 27/07/2023

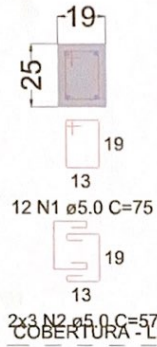
P6



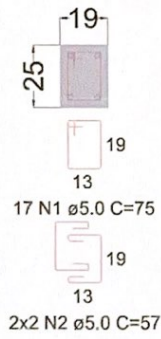
TÍTULO AMPLIAÇÃO UBS REDE BEM CUIDAR		THIRZA BARBIERI ARQUITETURA CAU/RS A159897-0	
ASSUNTO DETALHAMENTO PILARES		RESPONSÁVEL EXECUÇÃO:	
ENDEREÇO RUA PRESTES GUIMARÃES - CENTRO - SALDANHA M.		ESCALA: 1:30	FOLHA: 41
CLIENTE: UBS SALDANHA MARINHO - RS		REVISOR: XXX	DATA: 27/07/2023

P7 PLATIBANDA - L3

SEÇÃO
ESC 1:25



SEÇÃO
ESC 1:25



TÉRREO - L1

470

300

0

167

4 N3 ø10.0 C=167

48

300
4 N4 ø16.0 C=348

270

17 N1 c/16

30

2x2 N2 c/16
ESC 1:25

140

12 N1 c/12

30

2x3 N2 c/12
ESC 1:25

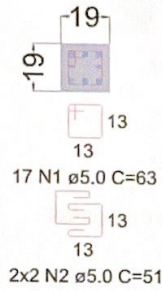
B

TÍTULO: AMPLIAÇÃO UBS REDE BEM CUIDAR		THIRZA BARBIERI ARQUITETURA CAU/RS A159897-0	
ASSUNTO: DETALHAMENTO PILARES		RESPONSÁVEL EXECUÇÃO:	
ENDEREÇO: RUA PRESTES GUIMARÃES - CENTRO - SALDANHA M.		ESCALA: 1:25	FOLHA: 42
CLIENTE: UBS SALDANHA MARINHO - RS		REVISOR: XXX	DATA: 27/07/2023

P8

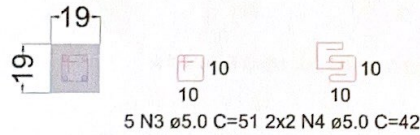
COBERTURA - L2

SEÇÃO
ESC 1:25



TÉRREO - L1

SEÇÃO
ESC 1:25



300

297
8 N5 ø16.0 C=297

30
2x2 N2 c/16
ESC.1:25

270
17 N1 c/16

0

48
4 N6 ø16.0 C=96

48
96
4 N7 ø16.0 C=160

30
2x2 N4 c/16
ESC. 1:25

-100

20

70
5 N3 c/16

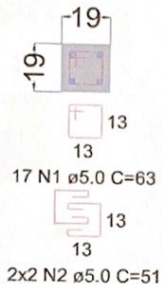
B

TÍTULO: AMPLIAÇÃO UBS REDE BEM CUIDAR		THIRZA BARBIERI ARQUITETURA CAU/RS A159897-0	
ASSUNTO: DETALHAMENTO PILARES		RESPONSÁVEL EXECUÇÃO:	
ENDERECO: RUA PRESTES GUIMARÃES - CENTRO - SALDANHA M.	ESCALA: 1:25	FOLHA: 43	
CLIENTE: UBS SALDANHA MARINHO - RS	REVISOR: XXX	DATA: 27/07/2023	

P9

COBERTURA - L2

SEÇÃO
ESC 1:25



300

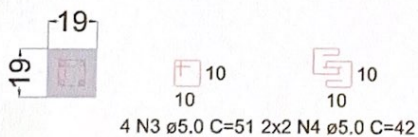
297
4 N19 ø16.0 C=297

30
2x2 N2 c/16
ESC 1:25

270
17 N1 c/16

TÉRREO - L1

SEÇÃO
ESC 1:25



0

48
96
4 N20 ø16.0 C=160

30
2x2 N4 c/19
ESC 1:25
70
4 N3 c/19

-100

20

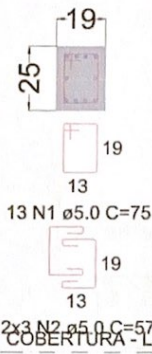
B

TÍTULO AMPLIAÇÃO UBS REDE BEM CUIDAR		THIRZA BARBIERI ARQUITETURA CAU/RS A159897-0	
ASSUNTO DETALHAMENTO PILARES		RESPONSÁVEL EXECUÇÃO:	
ENDEREÇO: RUA PRESTES GUIMARÃES - CENTRO - SALDANHA M.		ESCALA: 1:25	FOLHA: 44
CLIENTE: UBS SALDANHA MARINHO - RS		REVISOR: XXX	DATA: 27/07/2023

P11

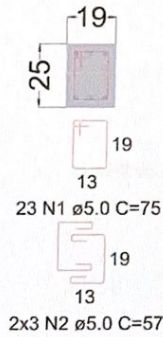
PLATIBANDA - L3

SEÇÃO



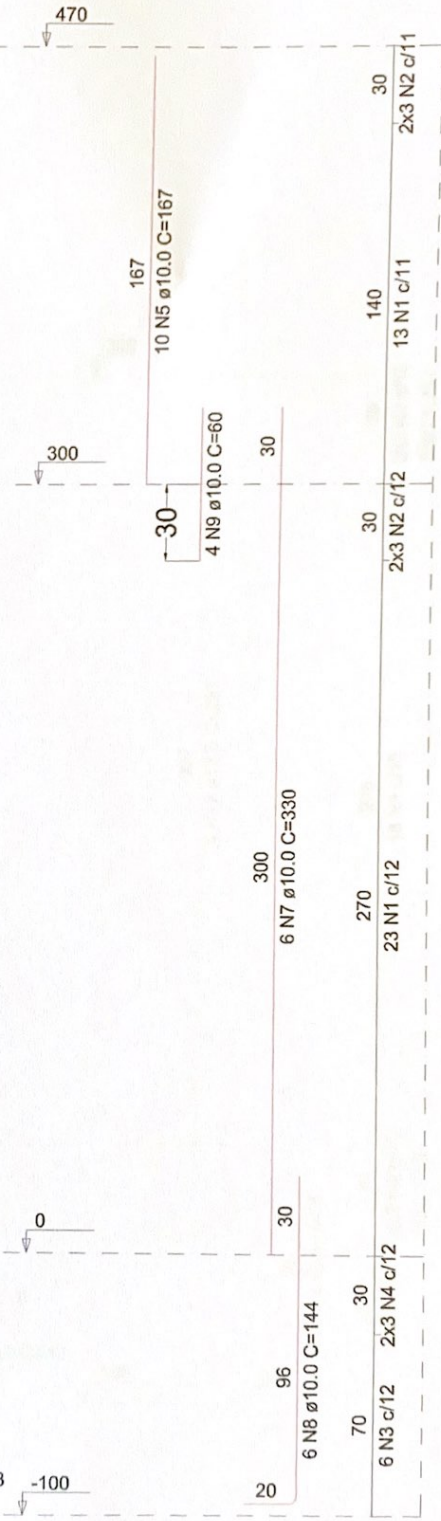
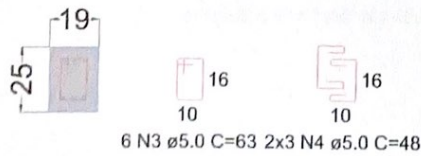
COBERTURA - L2

SEÇÃO



TÉRREO - L1

SEÇÃO

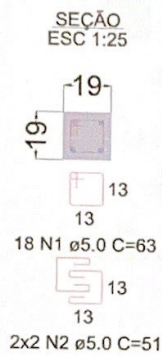


B

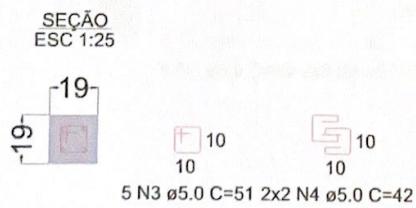
TÍTULO AMPLIAÇÃO UBS REDE BEM CUIDAR		THIRZA BARBIERI ARQUITETURA CAU/RS A159897-0	
ASSUNTO DETALHAMENTO PILARES		RESPONSÁVEL EXECUÇÃO:	
ENDEREÇO RUA PRESTES GUIMARÃES - CENTRO - SALDANHA M.		ESCALA: 1:25	FOLHA: 46
CLIENTE UBS SALDANHA MARINHO - RS		REVISOR: XXX	DATA 27/07/2023

P12

COBERTURA - L2



TÉRREO - L1



300

297
4 N12 ø12.5 C=297

30
2x2 N2 c/15
ESC 1:25

270
18 N1 c/15

0

38

96
4 N13 ø12.5 C=151

30
2x2 N4 c/15
ESC 1:25

-100

20

70
5 N3 c/15

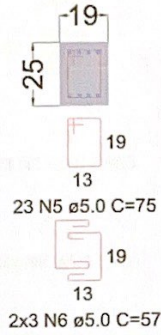
15

TÍTULO: AMPLIAÇÃO UBS REDE BEM CUIDAR		THIRZA BARBIERI ARQUITETURA CAU/RS A159897-0	
ASSUNTO: DETALHAMENTO PILARES		RESPONSÁVEL EXECUÇÃO:	
ENDEREÇO: RUA PRESTES GUIMARÃES - CENTRO - SALDANHA M.		ESCALA: 1:25	FOLHA: 47
CLIENTE: UBS SALDANHA MARINHO - RS		REVISOR: XXX	DATA: 27/07/2023

P13

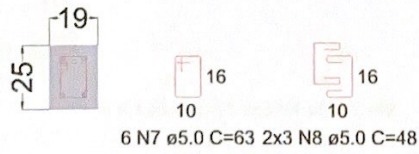
COBERTURA - L2

SEÇÃO
ESC 1:25



TÉRREO - L1

SEÇÃO
ESC 1:25



300

297
8 N9 ø10.0 C=297

30
2x3 N6 ø12
ESC.1:25

270
23 N5 ø12

0

4 N10 ø10.0 C=60

30

96
4 N11 ø10.0 C=144

30
2x3 N8 ø12
ESC.1:25

70
6 N7 ø12

-100

20

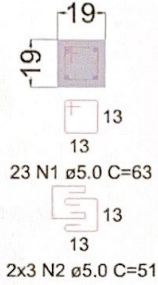
13

TÍTULO AMPLIAÇÃO UBS REDE BEM CUIDAR		THIRZA BARBIERI ARQUITETURA CAU/RS A159897-0	
ASSUNTO DETAHAMENTO PILARES		RESPONSÁVEL EXECUÇÃO:	
ENDEREÇO: RUA PRESTES GUIMARÃES - CENTRO - SALDANHA M.		ESCALA 1:25	FOLHA 48
CLIENTE UBS SALDANHA MARINHO - RS		REVISOR XXX	DATA 27/07/2023

P14

COBERTURA - L2

SEÇÃO
ESC 1:25



300

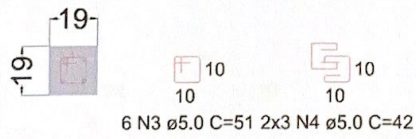
297
4 N9 ø10.0 C=297

30
2x3 N2 c/12
ESC 1:25

270
23 N1 c/12

TÉRREO - L1

SEÇÃO
ESC 1:25



0

-100

30
96
4 N11 ø10.0 C=144
20

30
2x3 N4 c/12
ESC 1:25

70
6 N3 c/12

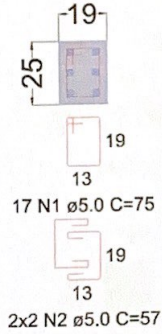
B

TÍTULO: AMPLIAÇÃO UBS REDE BEM CUIDAR		THIRZA BARBIERI ARQUITETURA CAU/RS A159897-0	
ASSUNTO: DETALHAMENTO PILARES		RESPONSÁVEL EXECUÇÃO:	
ENDEREÇO: RUA PRESTES GUIMARÃES - CENTRO - SALDANHA M.		ESCALA: 1:25	FOLHA: 49
CLIENTE: UBS SALDANHA MARINHO - RS		REVISOR: XXX	DATA: 27/07/2023

P15

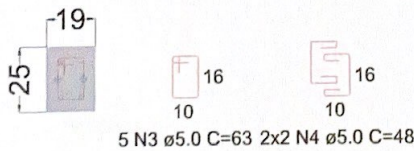
COBERTURA - L2

SEÇÃO
ESC 1:25



TÉRREO - L1

SEÇÃO
ESC 1:25

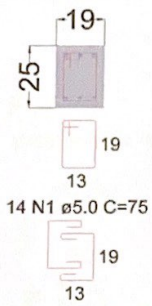


TÍTULO: AMPLIAÇÃO UBS REDE BEM CUIDAR		THIRZA BARBIERI ARQUITETURA CAU/RS A159897-0	
ASSUNTO: DETALHAMENTO PILARES		RESPONSÁVEL EXECUÇÃO:	
ENDEREÇO: RUA PRESTES GUIMARÃES - CENTRO - SALDANHA M.		ESCALA: 1:25	FOLHA: 50
CLIENTE: UBS SALDANHA MARINHO - RS		REVISOR: XXX	DATA: 27/07/2023

P16

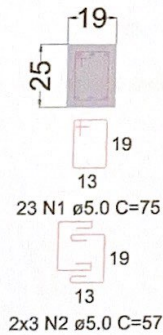
PLATIBANDA - L3

SEÇÃO



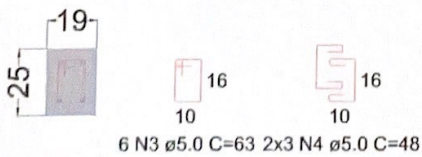
COBERTURA - L2

SEÇÃO



TÉRREO - L1

SEÇÃO



167
6 N5 ø10.0 C=167

2 N9 ø10.0 C=60

300
4 N7 ø10.0 C=330

96
4 N8 ø10.0 C=144

30
2x3 N2 c/10
140
14 N1 c/10
30
2x3 N2 c/12
270
23 N1 c/12
30
2x3 N4 c/12
70
6 N3 c/12

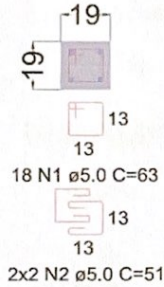
B

TÍTULO: AMPLIAÇÃO UBS REDE BEM CUIDAR		THIRZA BARBIERI ARQUITETURA CAU/RS A159897-0	
ASSUNTO: DETALHAMENTO PILARES		RESPONSÁVEL EXECUÇÃO:	
ENDEREÇO: RUA PRESTES GUIMARÃES - CENTRO - SALDANHA M.		ESCALA: 1:25	FOLHA: 51
CLIENTE: UBS SALDANHA MARINHO - RS		REVISOR: XXX	DATA: 27/07/2023

P17

COBERTURA - L2

SEÇÃO
ESC 1:25



300

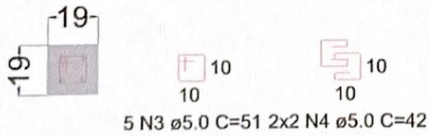
297
4 N12 ø12.5 C=297

30
2x2 N2 c/15
ESC.1:25

270
18 N1 c/15

TÉRREO - L1

SEÇÃO
ESC 1:25



0

38

96
4 N13 ø12.5 C=151

30
2x2 N4 c/15
ESC 1:25

70
5 N3 c/15

-100

20

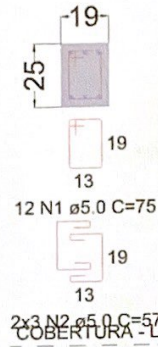
B

TÍTULO: AMPLIAÇÃO UBS REDE BEM CUIDAR	THIRZA BARBIERI ARQUITETURA CAU/RS A159897-0		
ASSUNTO: DETALHAMENTO PILARES	RESPONSÁVEL EXECUÇÃO:		
ENDEREÇO: RUA PRESTES GUIMARÃES - CENTRO - SALDANHA M.	ESCALA: 1:25	FOLHA: 52	
CLIENTE: UBS SALDANHA MARINHO - RS	REVISOR: XXX	DATA: 27/07/2023	

P18

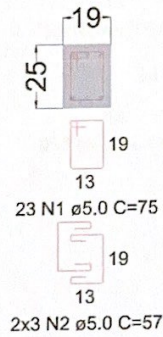
PLATIBANDA - L3

SEÇÃO



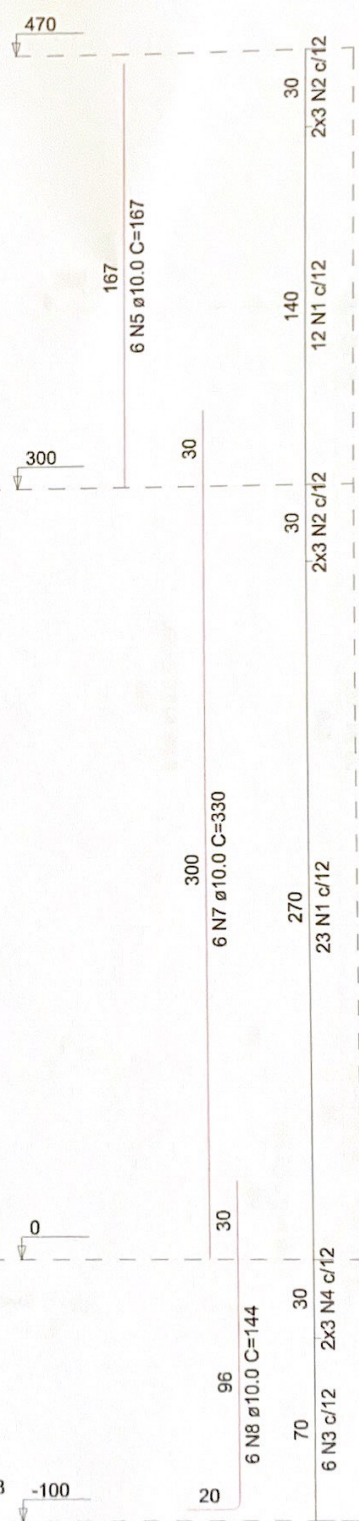
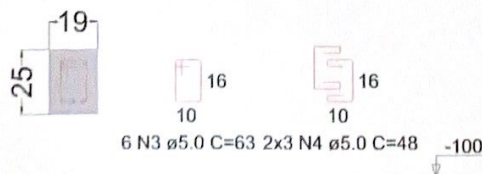
COBERTURA - L2

SEÇÃO



TÉRREO - L1

SEÇÃO

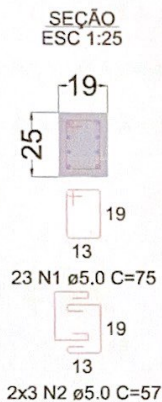


TÍTULO: AMPLIAÇÃO UBS REDE BEM CUIDAR		THIRZA BARBIERI ARQUITETURA CAU/RS A159897-0	
ASSUNTO: DETALHAMENTO PILARES		RESPONSÁVEL EXECUÇÃO:	
ENDEREÇO: RUA PRESTES GUIMARÃES - CENTRO - SALDANHA M.		ESCALA: 1:25	FOLHA: 53
CLIENTE: UBS SALDANHA MARINHO - RS		REVISOR: XXX	DATA: 27/07/2023

B

P19

COBERTURA - L2



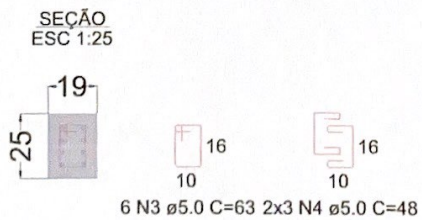
300

297
8 N6 ø10.0 C=297

30
2x3 N2 c/12
ESC 1:25

270
23 N1 c/12

TÉRREO - L1



0

30
96
8 N8 ø10.0 C=144

70
6 N3 c/12

30
2x3 N4 c/12
ESC 1:25

-100

B

TÍTULO AMPLIAÇÃO UBS REDE BEM CUIDAR		THIRZA BARBIERI ARQUITETURA CAU/RS A159897-0	
ASSUNTO DETALHAMENTO PILARES		RESPONSÁVEL EXECUÇÃO:	
ENDEREÇO RUA PRESTES GUIMARÃES - CENTRO - SALDANHA M.		ESCALA 1:25	FOLHA 54
CLIENTE UBS SALDANHA MARINHO - RS		REVISOR XXX	DATA 27/07/2023

P20

PLATIBANDA - L3

SEÇÃO



13
13
14 N1 ø5.0 C=63



2x3 N2 ø5.0 C=51

COBERTURA - L2

SEÇÃO



13
13
23 N1 ø5.0 C=63



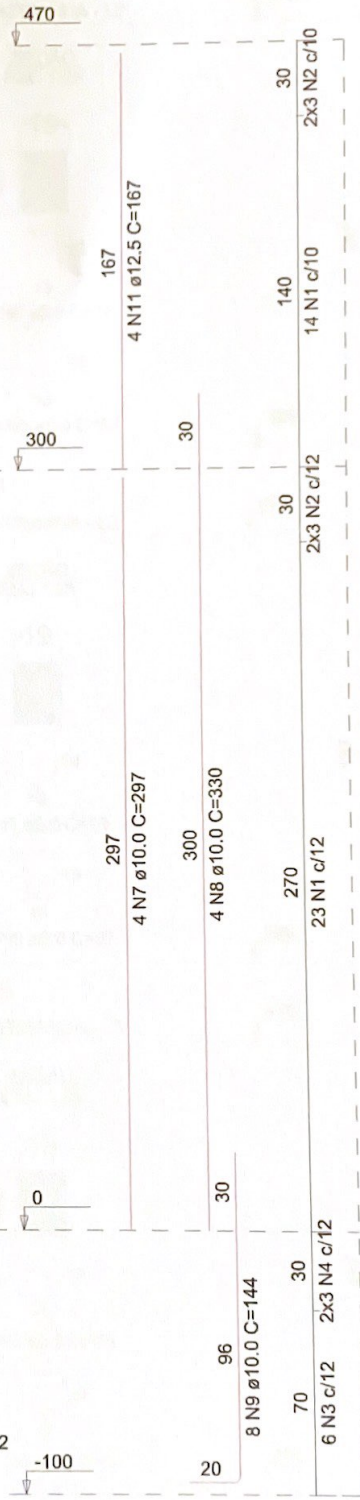
2x3 N2 ø5.0 C=51

TÉRREO - L1

SEÇÃO



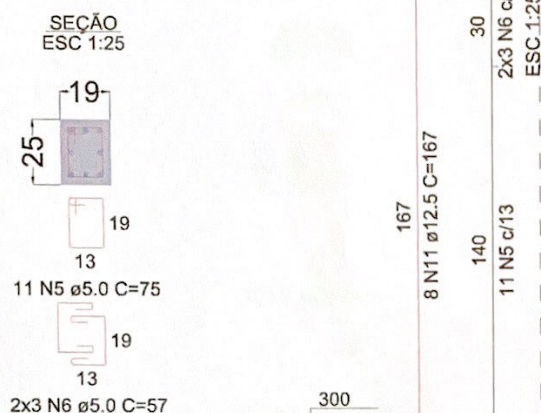
10
10
6 N3 ø5.0 C=51 2x3 N4 ø5.0 C=42



TÍTULO: AMPLIAÇÃO UBS REDE BEM CUIDAR		THIRZA BARBIERI ARQUITETURA CAU/RS A159897-0	
ASSUNTO: DETALHAMENTO PILARES		RESPONSÁVEL EXECUÇÃO:	
ENDEREÇO: RUA PRESTES GUIMARÃES - CENTRO - SALDANHA M.		ESCALA: 1:25	FOLHA: 55
CLIENTE: UBS SALDANHA MARINHO - RS		REVISOR: XXX	DATA: 27/07/2023

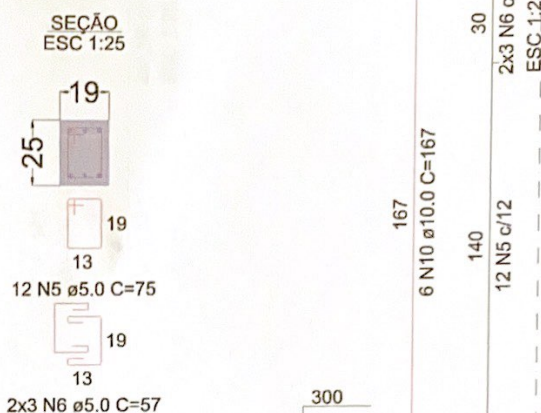
P21

PLATIBANDA - L3



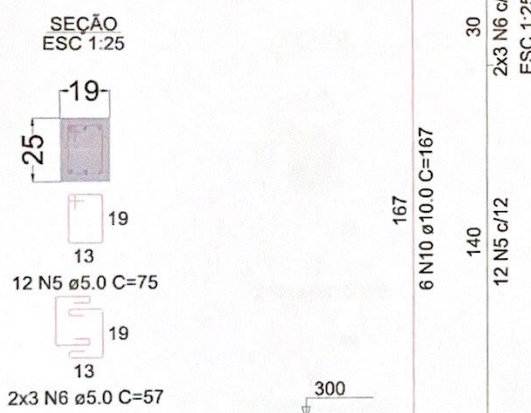
P22

PLATIBANDA - L3



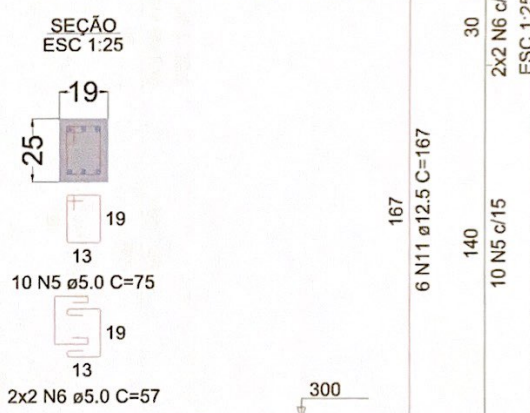
P23

PLATIBANDA - L3



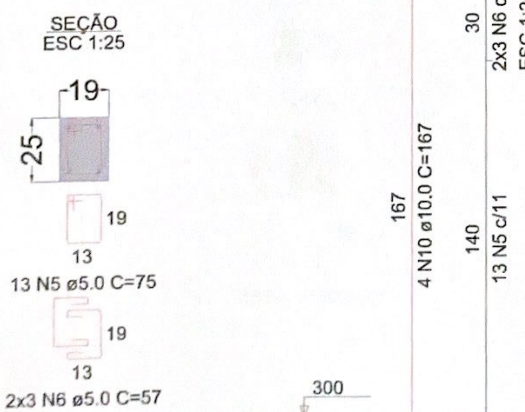
P24

PLATIBANDA - L3



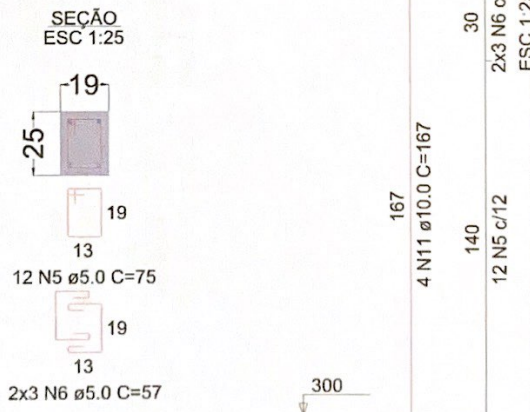
P25

PLATIBANDA - L3



P26

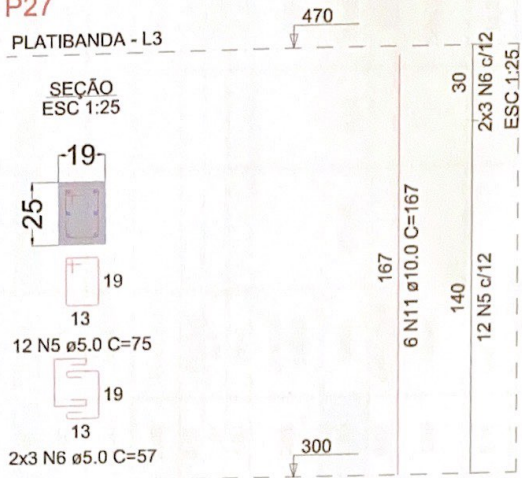
PLATIBANDA - L3



TÍTULO: AMPLIAÇÃO UBS REDE BEM CUIDAR		THIRZA BARBIERI ARQUITETURA CAU/RS A159897-0	
ASSUNTO: DETALHAMENTO PILARES		RESPONSÁVEL EXECUÇÃO:	
ENDEREÇO: RUA PRESTES GUIMARÃES - CENTRO - SALDANHA M.		ESCALA: 1:25	FOLHA: 56
CLIENTE: UBS SALDANHA MARINHO - RS		REVISOR: XXX	DATA: 27/07/2023

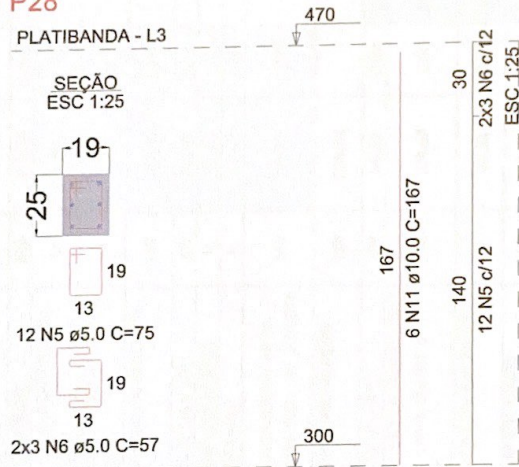
P27

PLATIBANDA - L3



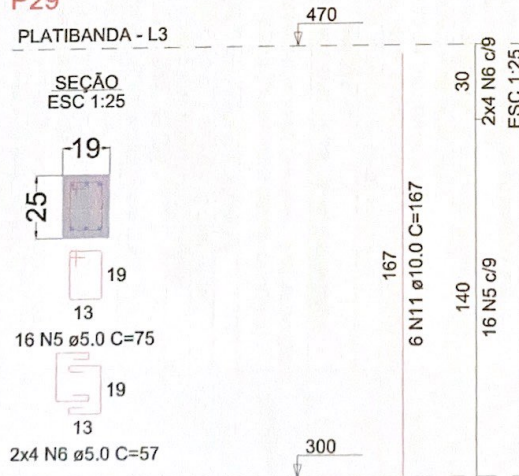
P28

PLATIBANDA - L3



P29

PLATIBANDA - L3



fb

TÍTULO: AMPLIAÇÃO UBS REDE BEM CUIDAR		THIRZA BARBIERI ARQUITETURA CAU/RS A159897-0	
ASSUNTO: DETALHAMENTO PILARES		RESPONSÁVEL EXECUÇÃO:	
ENDEREÇO: RUA PRESTES GUIMARÃES - CENTRO - SALDANHA M.		ESCALA: 1:25	FOLHA: 57
CLIENTE: UBS SALDANHA MARINHO - RS		REVISOR: XXX	DATA: 27/07/2023