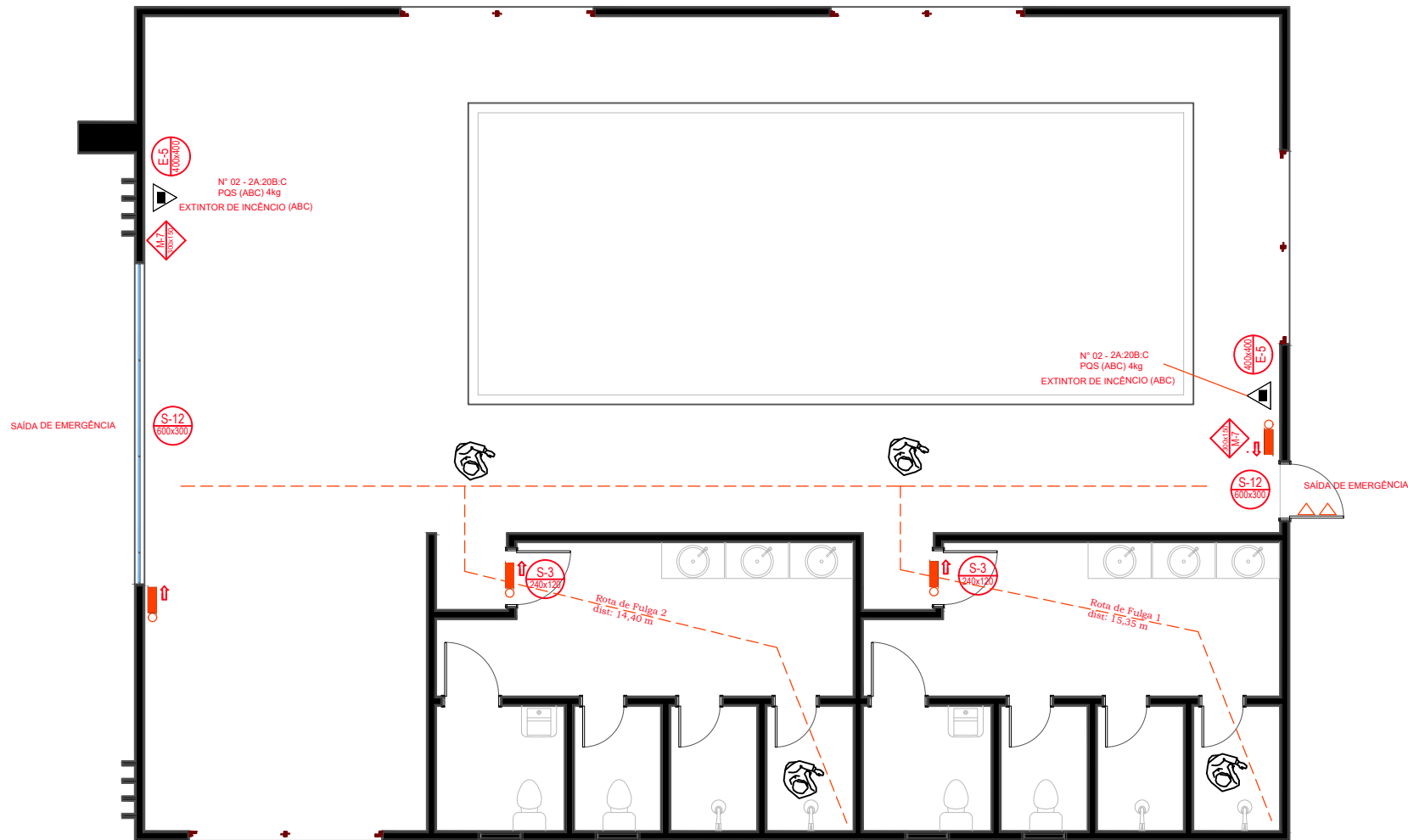


PROJETO PPCI - PAVIMENTO TÉRREO  
ESC:1.100



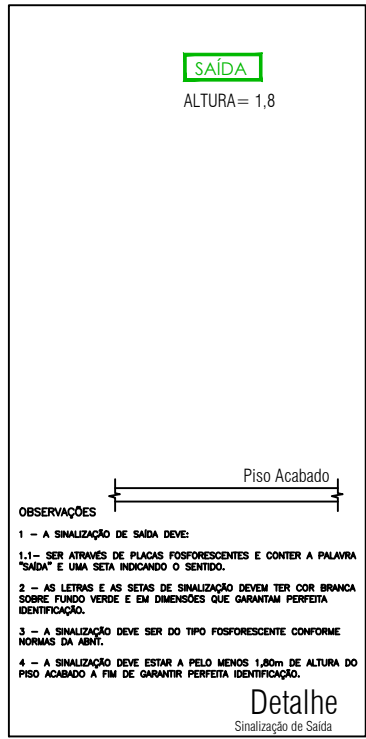
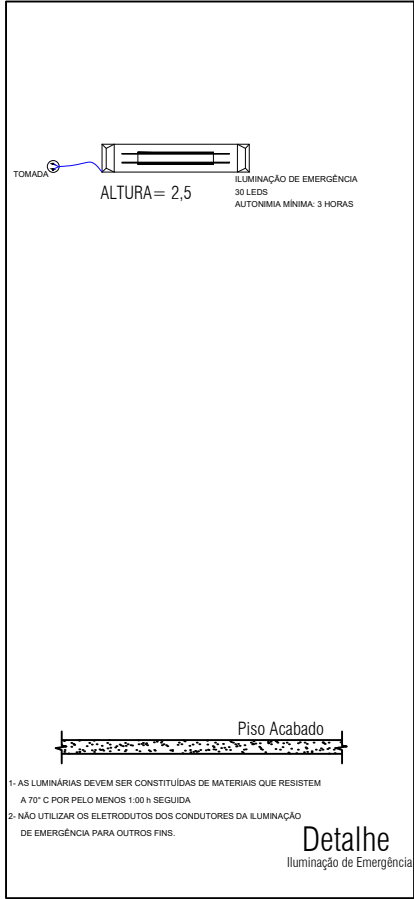
RESOLUÇÃO TÉCNICA CBMRS Nº 05 - PARTE 08 - SÍMBOLOS GRÁFICOS			
SÍMBOLO	SIGNIFICADO	SÍMBOLO	SIGNIFICADO
	CARGA D'ÁGUA PRESSURIZADA (AP)		ACIONADOR MANUAL DE ALARME DE INCÊNDIO
	CARGA DE PÓ QUÍMICO SECO (POS) BC		CENTRAL DE DETECÇÃO E ALARME
	CARGA DE PÓ QUÍMICO SECO (POS) ABC		BATERIAS DO SISTEMA DE DETECÇÃO E ALARME
	CARGA DE GÁS CARBÔNICO (CO2)		AVISADOR AUDIOVISUAL
	CARGA DE ESPUMA MECÂNICA (EM)		AVISADOR SONORO
	CARGA DE HALOGENADO		AVISADOR VISUAL
	CARGA D'ÁGUA PRESSURIZADA (AP)		PONTO DE ILUMINAÇÃO DE EMERGÊNCIA
	CARGA DE PÓ QUÍMICO SECO (POS) BC		PONTO DE ILUMINAÇÃO DE EMERGÊNCIA TIPO BALIZAMENTO
	CARGA DE PÓ QUÍMICO SECO (POS) ABC		CENTRAL DO SISTEMA DE ILUMINAÇÃO DE EMERGÊNCIA
	CARGA DE GÁS CARBÔNICO (CO2)		BATERIA ACUMULADORA PARA SISTEMA DE ILUMINAÇÃO DE EMERGÊNCIA
	CARGA DE ESPUMA MECÂNICA (EM)		GRUPO MOTOGERADOR
	CARGA DE HALOGENADO		DIREÇÃO DO FLUXO DA ROTA DE SAÍDA
	CARGA D'ÁGUA PRESSURIZADA (AP)		SAÍDA FINAL DA ROTA
	CARGA DE PÓ QUÍMICO SECO (POS) BC		BARRA ANTIPÂNICO
	CARGA DE PÓ QUÍMICO SECO (POS) ABC		PORTA CORTA-FOGO P60
	CARGA DE GÁS CARBÔNICO (CO2)		PORTA CORTA-FOGO P90
	CARGA DE ESPUMA MECÂNICA (EM)		PORTA CORTA-FOGO P120
	CARGA DE HALOGENADO		PORTICÓ DO ACESSO DE VIATURAS
	CARGA D'ÁGUA PRESSURIZADA (AP)		CENTRAL PREDIAL DE GLP OU GÁS NATURAL
	CARGA DE PÓ QUÍMICO SECO (POS) BC		ELEMENTOS CORTA-FOGO
	CARGA DE PÓ QUÍMICO SECO (POS) ABC		PARADE CORTA-FOGO DE COMPARTIMENTAÇÃO
	CARGA DE GÁS CARBÔNICO (CO2)		ELEVADOR DE EMERGÊNCIA
	CARGA DE ESPUMA MECÂNICA (EM)		
	CARGA DE HALOGENADO		

NOTAS
Rotas de fuga mais dist.:
Quadro de áreas
Pavimento térreo: 349,60 m²
Classificação de Risco: - Médio. - Classe A; B; C. - Extintor: A:B:C. - Extintor: 2-A:20-B. - Distância máxima 25 metros.
CONTROLE DE MATERIAS DE ACABAMENTO E REVESTIMENTOS PISO: CERÂMICA / PORCELATO - CLASSE I OU II-A PAREDES: ALVENARIA / GESSO / VIDRO - CLASSE I OU II-A TETO E FORRO: CONCRETO / GESSO / MADEIRA - CLASSE I OU II-A

ILUMINAÇÃO DE EMERGÊNCIA	
SIMBOLOGIA PLANTA BAIXA	DESCRIÇÃO
	ILUMINAÇÃO DE EMERGÊNCIA TIPO: LUMINÁRIA 30 LEDS FLUXO LUMINOSO: 100 LÚMENS ALIMENTAÇÃO: BIVOLT AUTOMÁTICO 110/200V AUTONOMIA MÍNIMA: 2 HORAS ÁREA DE COBERTURA: 25m²
	ILUMINAÇÃO DE EMERGÊNCIA TIPO: FAROLETE - 2 FARÓIS FLUXO LUMINOSO: 3.000 LÚMENS ALIMENTAÇÃO: BIVOLT AUTOMÁTICO 110/200V AUTONOMIA MÍNIMA: 2 HORAS ÁREA DE COBERTURA: 600m²

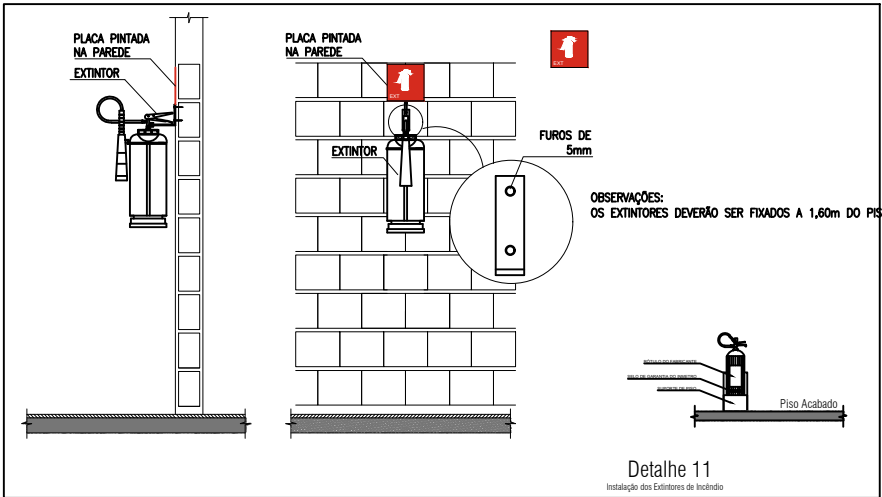
SIMBOLOGIA EM PLANTA BAIXA		
NÍVEL	SINALIZAÇÃO	NÍVEL DE INSTALAÇÃO
SUPERIOR		1,80m
INTERMEDIÁRIO		DE 1,20m A 1,60m OU IMEDIATAMENTE ACIMA DO EQUIPAMENTO
INFERIOR		DE 0,25m A 0,50m OU NO SOLO

NOTA: O NÍVEL DE INSTALAÇÃO DEVE SER DO TIPO ACIMA DO NÍVEL DE INSTALAÇÃO



SINALIZAÇÃO DE EMERGÊNCIA - NBR 16.820:2020					
SIMBOLOGIA PLANTA BAIXA	SIMBOLOGIA EXECUTIVA	DESCRIÇÃO	SIMBOLOGIA PLANTA BAIXA	SIMBOLOGIA EXECUTIVA	DESCRIÇÃO
		CÓDIGO S-1 - PROIBIDO FUMAR DIMENSÕES: L: 150mm x H: 200mm MATERIAL: PVC, 2mm LOCAL: ONDE INDICADO			CÓDIGO S-17 - NÚMERO DO PAVIMENTO DIMENSÕES: L: 200mm x H: 100mm MATERIAL: PVC, 2mm, FOTOLUMINESCENTE LOCAL: ONDE INDICADO
		CÓDIGO S-2 - PROIBIDO PRODUZIR CHAMA DIMENSÕES: L: 150mm x H: 200mm MATERIAL: PVC, 2mm LOCAL: ONDE INDICADO			CÓDIGO S-18 - APERTAR E EMPURRAR DIMENSÕES: L: 200mm x H: 100mm MATERIAL: PVC, 2mm, FOTOLUMINESCENTE LOCAL: ONDE INDICADO
		CÓDIGO S-4 - PROIBIDO UTILIZAR O ELEVADOR EM CASO DE INCÊNDIO DIMENSÕES: L: 150mm x H: 200mm MATERIAL: PVC, 2mm LOCAL: ONDE INDICADO			CÓDIGO S-19 - PORTA CORTA-FOGO DIMENSÕES: L: 150mm x H: 100mm MATERIAL: PVC, 2mm, FOTOLUMINESCENTE LOCAL: ONDE INDICADO
		CÓDIGO S-5 - CUIDADO RISCO DE CHOQUE ELÉTRICO DIMENSÕES: L: 150mm x H: 200mm MATERIAL: PVC, 2mm LOCAL: ONDE INDICADO			CÓDIGO M-7 - MANTENHA A PORTA ABERTA DURANTE O EXPEDIENTE DIMENSÕES: L: 200mm x H: 150mm MATERIAL: PVC, 2mm, FOTOLUMINESCENTE LOCAL: ONDE INDICADO
		CÓDIGO E-1 - SAÍDA DE EMERGÊNCIA À DIREITA DIMENSÕES: L: 240mm x H: 120mm MATERIAL: PVC, 2mm, FOTOLUMINESCENTE LOCAL: ONDE INDICADO			CÓDIGO E-1 - ALARME SONORO DIMENSÕES: L: 150mm x H: 150mm MATERIAL: PVC, 2mm, FOTOLUMINESCENTE LOCAL: ONDE INDICADO
		CÓDIGO E-2 - SAÍDA DE EMERGÊNCIA À ESQUERDA DIMENSÕES: L: 240mm x H: 120mm MATERIAL: PVC, 2mm, FOTOLUMINESCENTE LOCAL: ONDE INDICADO			CÓDIGO E-2 - ACIONADOR MANUAL DE ALARME DE INCÊNDIO DIMENSÕES: L: 150mm x H: 200mm MATERIAL: PVC, 2mm, FOTOLUMINESCENTE LOCAL: ONDE INDICADO
		CÓDIGO S-3 - SAÍDA DE EMERGÊNCIA CONTINUIDADE DIMENSÕES: L: 240mm x H: 120mm MATERIAL: PVC, 2mm, FOTOLUMINESCENTE LOCAL: ONDE INDICADO			CÓDIGO E-3 - ACIONADOR MANUAL DE BOMBA DE INCÊNDIO DIMENSÕES: L: 150mm x H: 200mm MATERIAL: PVC, 2mm, FOTOLUMINESCENTE LOCAL: ONDE INDICADO
		CÓDIGO S-8 - ESCADA DE EMERGÊNCIA À DESCERER DIREITA DIMENSÕES: L: 240mm x H: 120mm MATERIAL: PVC, 2mm, FOTOLUMINESCENTE LOCAL: ONDE INDICADO			CÓDIGO E-5 - EXTINTOR DE INCÊNDIO DIMENSÕES: L: 150mm x H: 150mm MATERIAL: PVC, 2mm, FOTOLUMINESCENTE LOCAL: ONDE INDICADO
		CÓDIGO S-9 - ESCADA DE EMERGÊNCIA À DESCERER ESQUERDA DIMENSÕES: L: 240mm x H: 120mm MATERIAL: PVC, 2mm, FOTOLUMINESCENTE LOCAL: ONDE INDICADO			CÓDIGO E-6 - MANGOTINHO DIMENSÕES: L: 200mm x H: 200mm MATERIAL: PVC, 2mm, FOTOLUMINESCENTE LOCAL: ONDE INDICADO
		CÓDIGO S-10 - ESCADA DE EMERGÊNCIA À SUBIR ESQUERDA DIMENSÕES: L: 240mm x H: 120mm MATERIAL: PVC, 2mm, FOTOLUMINESCENTE LOCAL: ONDE INDICADO			CÓDIGO E-7 - ABRIGO DE MANGUEIRA E HIDRANTE DIMENSÕES: L: 200mm x H: 200mm MATERIAL: PVC, 2mm, FOTOLUMINESCENTE LOCAL: ONDE INDICADO
		CÓDIGO S-11 - ESCADA DE EMERGÊNCIA À SUBIR DIREITA DIMENSÕES: L: 240mm x H: 120mm MATERIAL: PVC, 2mm, FOTOLUMINESCENTE LOCAL: ONDE INDICADO			CÓDIGO E-8 - HIDRANTE DE INCÊNDIO DIMENSÕES: L: 200mm x H: 200mm MATERIAL: PVC, 2mm, FOTOLUMINESCENTE LOCAL: ONDE INDICADO
		CÓDIGO S-12 - SAÍDA DE EMERGÊNCIA DIMENSÕES: L: 200mm x H: 100mm MATERIAL: PVC, 2mm, FOTOLUMINESCENTE LOCAL: ONDE INDICADO			CÓDIGO E-17 - SINALIZAÇÃO DE SOLO PARA EQUIPAMENTOS DE COMBATE A INCÊNDIO (HIDRANTES E EXTINTORES) DIMENSÕES: L: 1.000mm x C: 1.000mm LOCAL: ONDE INDICADO ALTURA DE INSTALAÇÃO: NO SOLO

SINALIZAÇÃO DE EMERGÊNCIA  
esc: 1:50



Aprovação:

Proprietário:	Projeto: PROJETO PPCI - ESPAÇO ESPORTIVO PISCINA TÉRMICA MUNICIPAL	Responsável Técnico:
Município de Saldanha Marinho/RN	Planta: PLANTA DE DETALHAMENTO PPCI	Engenheiro Civil
CNPJ: 92.399.153/0001-71	Endereço: Rua Gomercindo Saraiva, Lote 334, Centro, Município de Saldanha Marinho, CEP: 98250-000	Maurício Schleder Crea: RS230490
	Arquivo: Anexo III	ART:
	Folha: A2	Área total ampliação: 234,00 m²
	Prancha: 1/X	
	Data: 13/12/2021	
	Escala: Indicada	
	Unidade: cm	