

LEGENDA

- TOMADA DE LUZ ALTA
- TOMADA DE LUZ BAIXA
- TOMADA DE LUZ MÉDIA
- TOMADA DE AR CONDICIONADO
- INTERRUPTOR SIMPLES
- INTERRUPTOR DUPLO
- INTERRUPTOR TRIPLO
- CAIXA DO DISTRIBUIÇÃO - DISJUNTORES
- TOMADA DE LUZ SUBTERRANEA

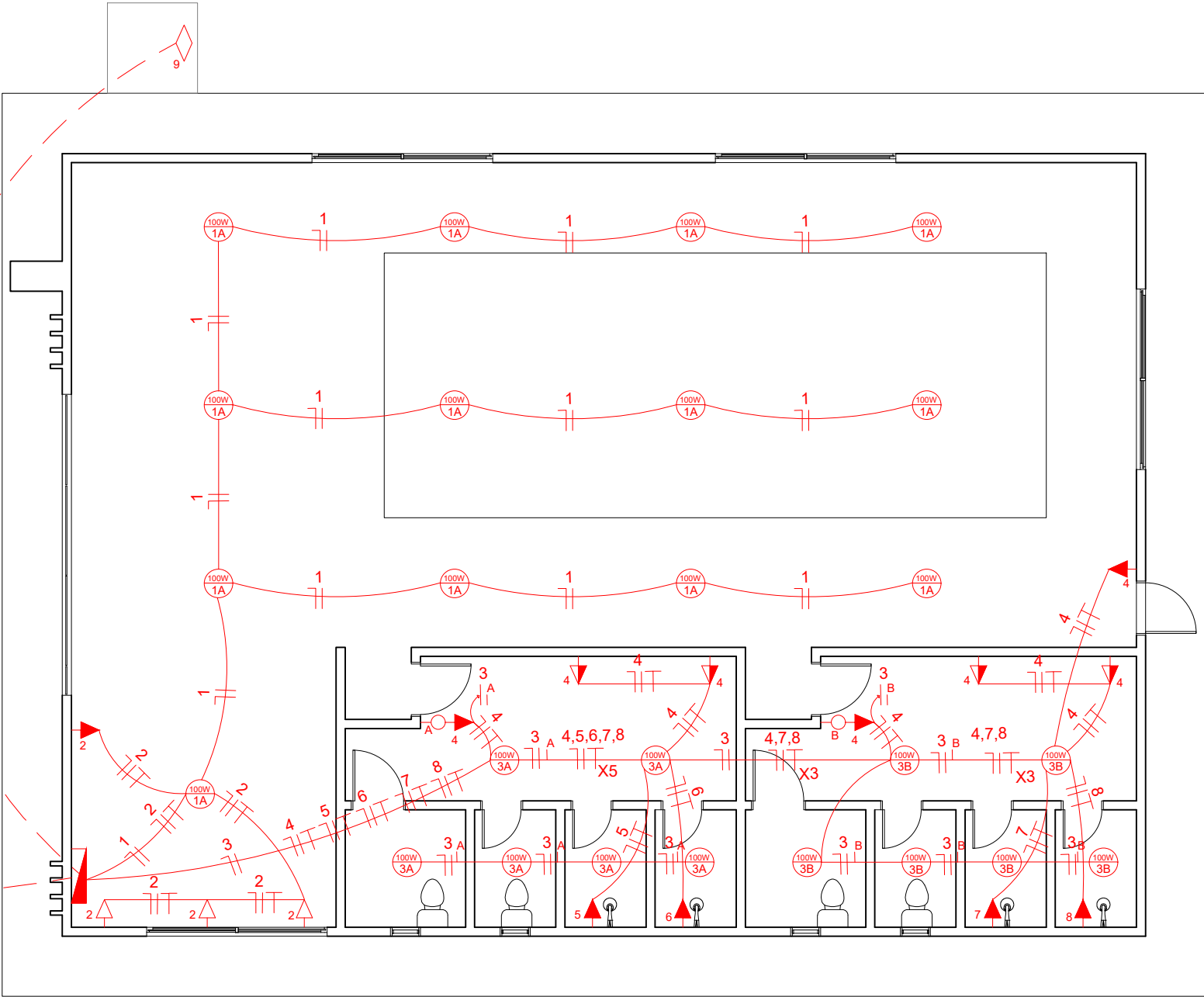
Rede Elétrica à Construir Subterrânea

Rede Elétrica à Construir no Forro

Circuito	Descrição	Equema	Método de instalação	V(V)	(W)		Tomadas (W)			Pot. Total(VA)	Pot. Total (W)	Fases	Seção (mm²)	Disj. (A)
					100	250	100	6800	12000					
1	Iluminação	FN	B1	220	13	-	-	-	-	2000	1300	R	2,5	16
2	TUG	FNT	B1	220			4			1538	1000	R	2,5	16
3	Iluminação	FN	B1	220	12					1846	1200	R	2,5	16
4	TUG	FNT	B1	220			7			2692	1750	R	2,5	16
5	TUE	FNT	B1	220				1		10462	6800	R	6	32
6	TUE	FNT	B1	220				1		10462	6800	R	6	32
7	TUE	FNT	B1	220				1		10462	6800	R	6	32
8	TUE	FNT	B1	220				1		10462	6800	R	6	32
9	TUE	FNT	B1	220					1	18462	12000	R	10	50

Circuito	Descrição	Equema	Método de instalação	V(V)	Pot. Total(VA)	Pot. Total (W)	Fases	Seção (mm²)	Disj. (A)
QG	QUADRO TÉRREO	FNT	B1	220	68385	68385	R	16	63

DEM DA REDE
DE ALIMENTAÇÃO



Aprovação:

Proprietário:

Município de
Saldanha Marinho/RS

CNPJ:
92.399.153/0001-71

Projeto: PROJETO ELÉTRICO - ESPAÇO ESPORTIVO
PISCINA TÉRMICA MUNICIPAL

Planta: PLANTA ELÉTRICA

Endereço: Rua Gomercindo Saraiva, Lote 334, Centro,
Município de Saldanha Marinho, CEP: 98250-000

Arquivo: Anexo IV
Folha: A3

Prancha: 1/X
Data: 13/12/2021

Escala: Indicada
Unidade: cm

Responsável Técnico:

Engenheiro Civil

Mauricio Schleder
Crea: RS230490

ART:

Área total ampliação:
234,00 m²