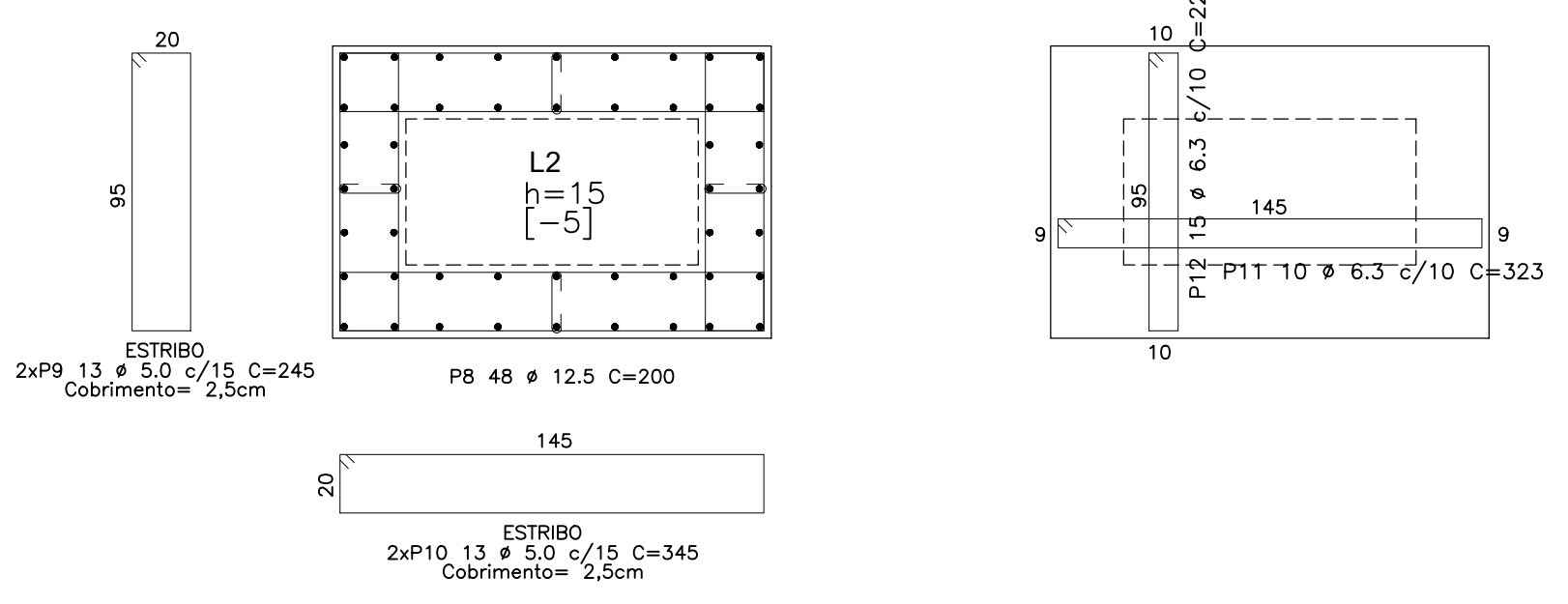
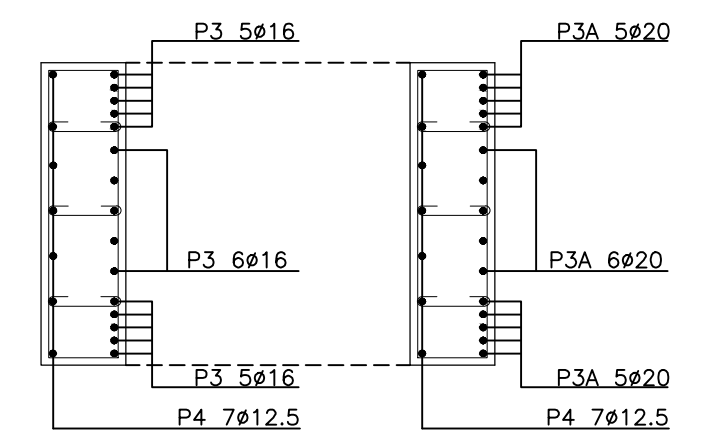


SEÇÃO CONSTANTE [150x100 e=25] CORTE E2-E2



SEÇÃO CONSTANTE [150x100 e=25/28] CORTE E1-E1



SEÇÃO CONSTANTE [150x100 e=25/28] CORTE E-E

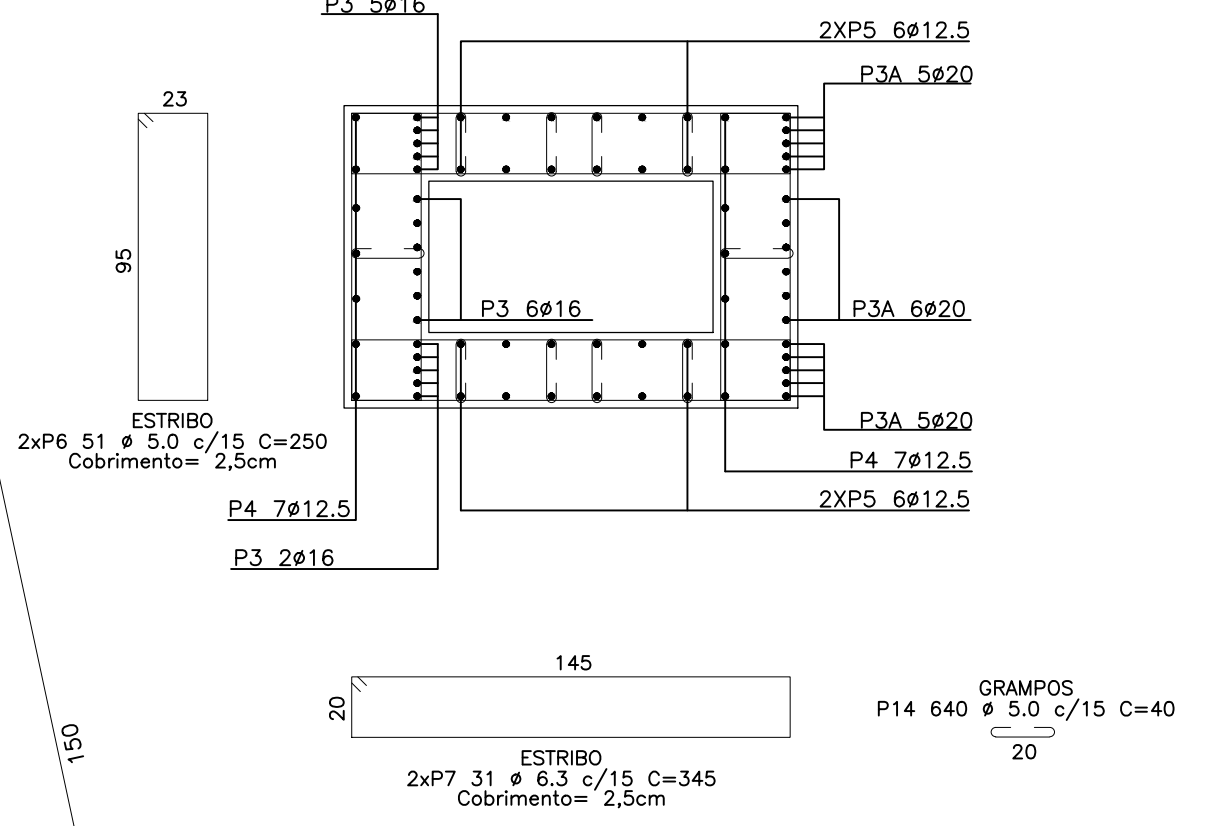


TABELA n°3 - RESUMO PILAR DIREITA

ÁÇO	POS	BIT	QUANT	COMPRIMENTO UNIT	TOTAL
		mm		cm	cm
PILAR DIREITA (X1)					
50A	1	16	16	280	4480
50A	1A	20	16	280	4480
50A	2	12,5	38	280	10640
50A	3	16	16	850	13600
50A	3A	20	16	850	13600
50A	4	12,5	14	820	11480
50A	5	12,5	24	200	4800
50A	5A	12,5	24	83	1992
50A	5B	12,5	24	83	1992
50A	5C	12,5	24	200	4800
50A	6	5	102	250	25500
50A	7	6,3	62	598	37076
50A	8	12,5	48	200	9600
50A	9	5	26	245	6370
50A	10	5	26	345	8970
50A	11	6,3	10	323	3230
50A	12	6,3	15	225	3375
50A	13	12,5	36	100	3600
50A	14	5	640	40	25600

RESUMO DE AÇO

ÁÇO	BIT	COMPR	PESO
	mm	m	kgf
60B	5	665	107
50A	6,3	437	110
50A	12,5	490	490
50A	16	181	290
50A	20	181	452
Peso Total	60B =		107 kgf
Peso Total	50A =		1342 kgf

TABELA n°1 - ESTACAS

RESUMO DE AÇO			
ÁÇO	BIT	COMPR	PESO
	mm	m	kgf
60B	5	220	36
50A	12,5	288	288
Peso Total	60B =		36 kgf
Peso Total	50A =		288 kgf

TABELA n°2 - RESUMO BLOCOS

RESUMO DE AÇO			
ÁÇO	BIT	COMPR	PESO
	mm	m	kgf
50A	6,3	144	35
50A	8	215	85
50A	10	199	123
50A	16	61	97
Peso Total	50A =		340 kgf

TABELA n°3 - RESUMO PILAR DIREITA

RESUMO DE AÇO			
ÁÇO	BIT	COMPR	PESO
	mm	m	kgf
60B	5	665	107
50A	6,3	437	110
50A	12,5	490	490
50A	16	181	290
50A	20	181	452
Peso Total	60B =		107 kgf
Peso Total	50A =		1342 kgf

TABELA n°4 - RESUMO PILAR ESQUERDA

RESUMO DE AÇO			
ÁÇO	BIT	COMPR	PESO
	mm	m	kgf
60B	5	463	74
50A	6,3	709	177
50A	12,5	415	415
50A	16	383	613
50A	20	192	481
Peso Total	60B =		74 kgf
Peso Total	50A =		1686 kgf

TABELA n°5 - RESUMO GERAL DE AÇO

RESUMO DE AÇO			
ÁÇO	BIT	COMPR	PESO
	mm	m	kgf
60B	5	1348	216
50A	6,3	1290	323
50A	8,0	215	86
50A	10,0	199	123
50A	12,5	1193	1193
50A	16	825	1001
50A	20	373	970
Peso Total	60B =		216 kgf
Peso Total	50A =		3696 kgf

Volume de Concreto
 1_ESTACAS unit.: 1,00m3 8x: 8,00m3
 2_BLOCO FUNDAÇÃO unit.: 6,50m3 2x: 13,00m3
 3_PILAR DIREITA unit.: 15,70m3 1x: 15,70m3
 4_PILAR ESQUERDA unit.: 11,50m3 1x: 11,50m3
 48,20 m3

DET.ARM. PILAR DIREITA esc.: 1/25 [cm]

Participação ENG° CIVIL FERNANDO WORDEL

ENGECON ENGENHARIA E CONSTRUÇÕES LTDA CREA: 76.339
 RUA MARECHAL FLORIANO, 35 - FONE (54)3385-1638/99905-9189 - CEP: 99.490-000 TAPERA/RS email:encon@encon.eng.br

Prancha:	ENG° CIVIL JOÃO AUGUSTO SALVADORI CREA: 13.530	RESP.TÉCNICO
PLANTA DE FERRAGEM	OBRA: PORTO MUNICIPAL E TURISTICO	ARQUIVO CAD
PILAR DA DIREITA	PROJETO: PROJETO ESTRUTURAL CONCRETO LOCAL: AVENIDA HERMOGÊNIO C. DOS SANTOS, 342 PROPRIETÁRIO: PREFEITURA MUNICIPAL DE SALTO DO JACUI/RS	
DATA: JANEIRO/2022	ESCALA: 1/50	DES.: JS PROPRIETÁRIO:

04/05