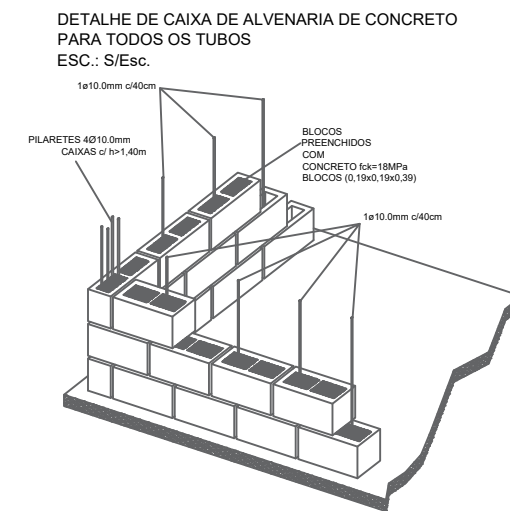
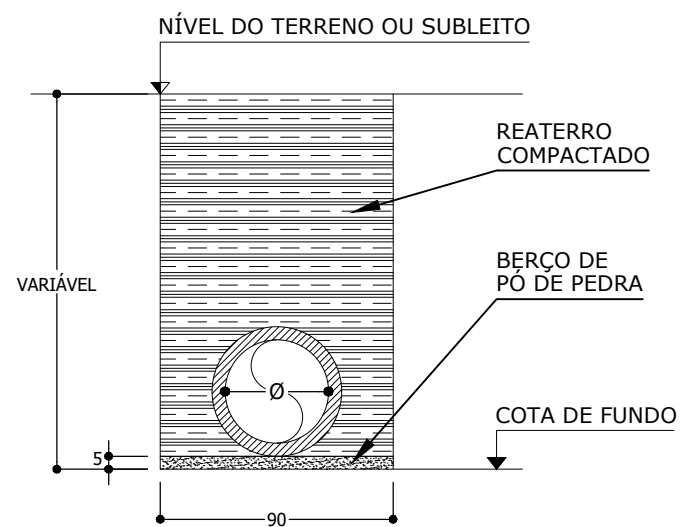
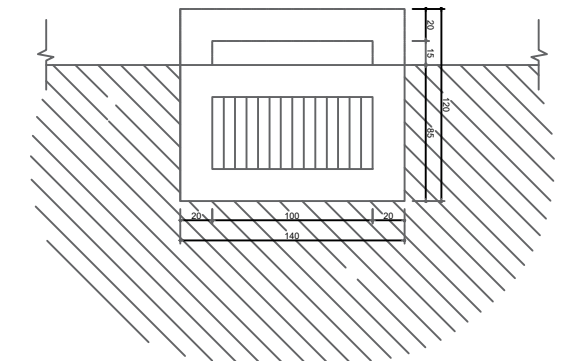


MAPA DE LOCALIZAÇÃO - RUA SANTANA - SALTO DO JACUÍ  
Sem escala







CAIXA DE DRENAGEM COM GRELHA = 1,20x1,40m  
PARA TUBOS DN 300/600 mm  
ESC.: s/esc.



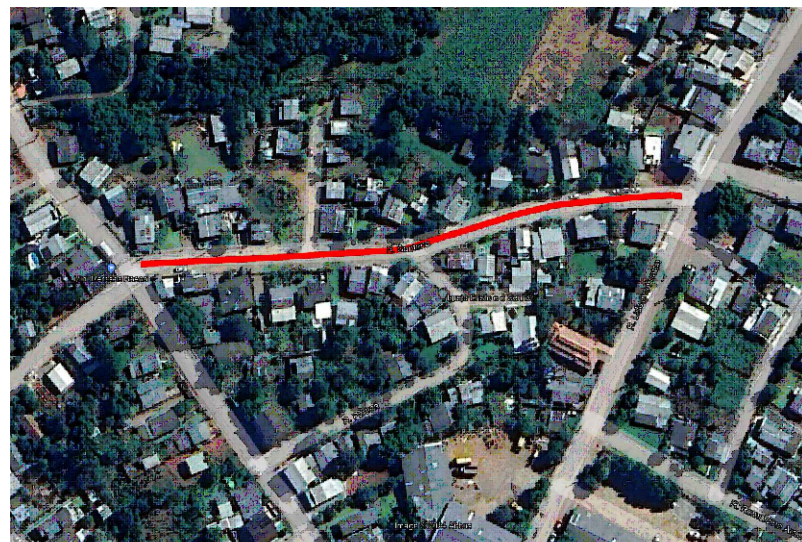
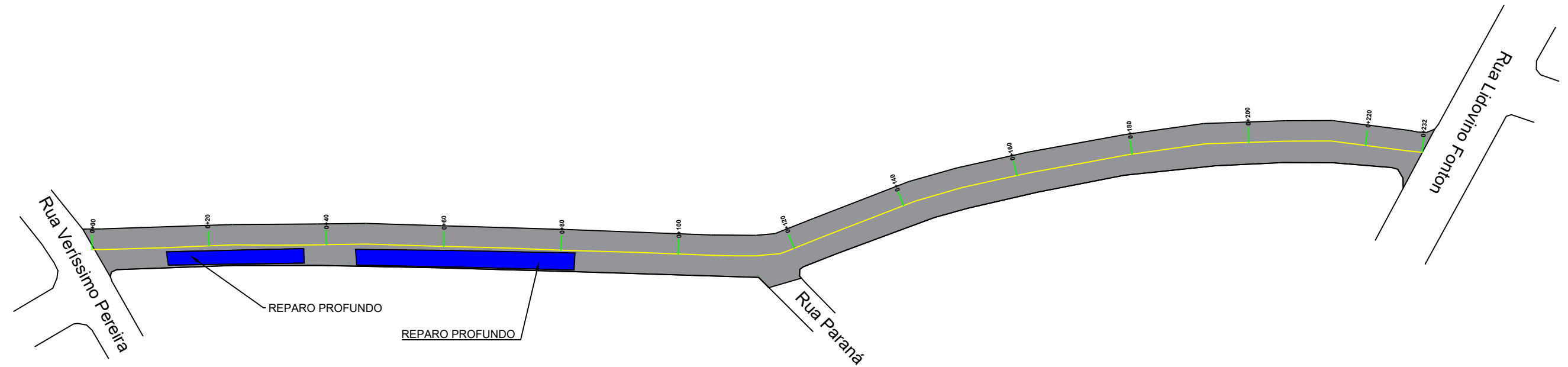
| TRECHO      | EXTENSÃO DO TRECHO (M) | LARGURA DA FISTA (M) | ÁREA DA FISTA (M²) | COORDENADAS GEOGRÁFICAS |           |                 |           |
|-------------|------------------------|----------------------|--------------------|-------------------------|-----------|-----------------|-----------|
|             |                        |                      |                    | INÍCIO DO TRECHO        |           | FINAL DO TRECHO |           |
|             |                        |                      |                    | LATITUDE                | LONGITUDE | LATITUDE        | LONGITUDE |
| RUA SANTANA | 232,00                 | 7,00                 | 1670,61            | 6779419.29              | 284377.29 | 6779519.26      | 284576.68 |

LEGENDA:

-  Caixa com grelha
-  Caixa existente
-  Sentido da tubulação de drenagem

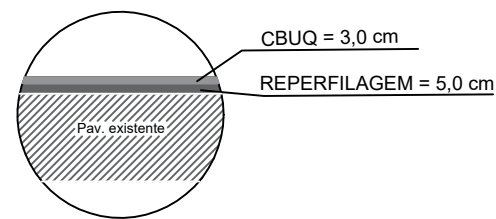


|   |   |                        |
|---|---|------------------------|
| RS  | PREFEITURA MUNICIPAL DE SALTO DO JACUÍ  | DEP                    |
| ESCALA:   | LOCAL : Rua Santana - Salto do Jacuí / RS<br>TRECHO : 0+000 a 0+232,00<br>ÁREA : 1.670,6102m² | REG.:<br>Nº :<br>LOC.: |
| S/E<br>JUNHO/2024<br>DATA:  | PROJETO DE DRENAGEM<br>DRENAGEM   | FOLHA:<br>02/03        |
| RESPONSÁVEL TÉCNICO: Eduardo Dona<br>Engenheiro Civil<br>CREA-RS 267861 |   |                        |

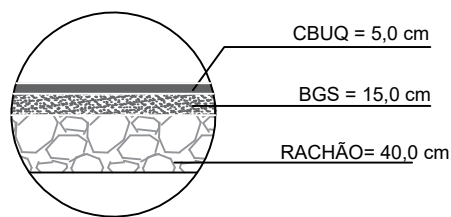


MAPA DE LOCALIZAÇÃO - RUA SANTANA - SALTO DO JACUÍ  
Sem escala

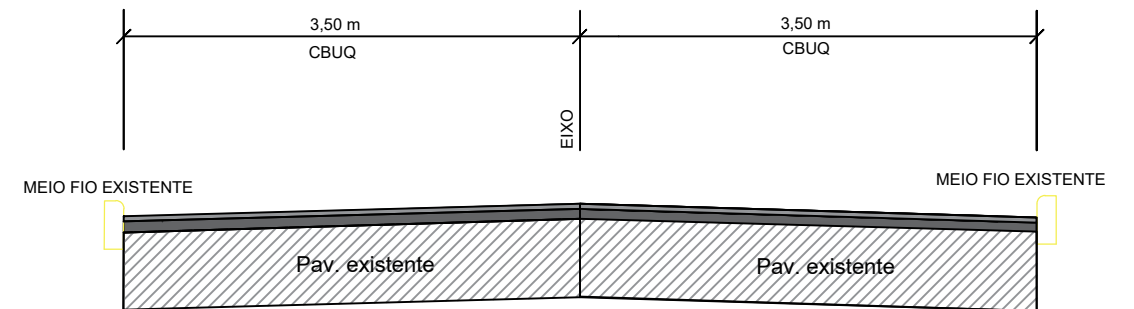
**REPERFILAGEM**



**REPARO PROFUNDO**



**SEÇÃO TIPO - RUA SANTANA**



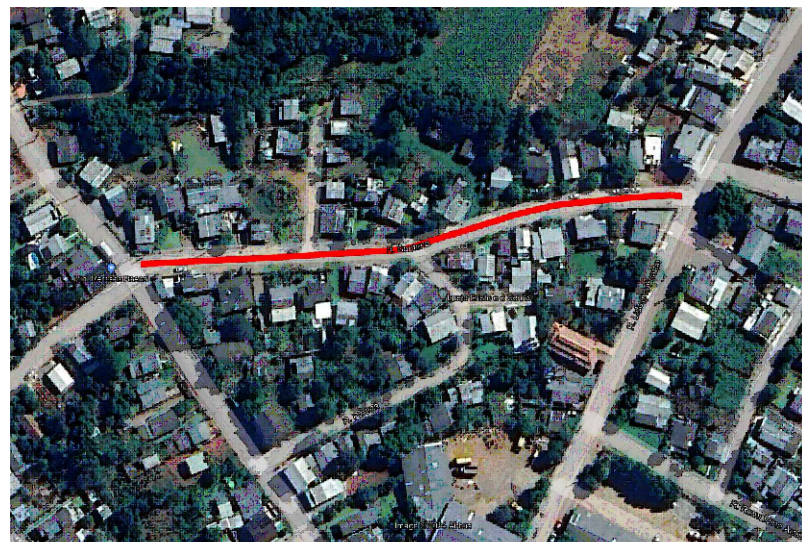
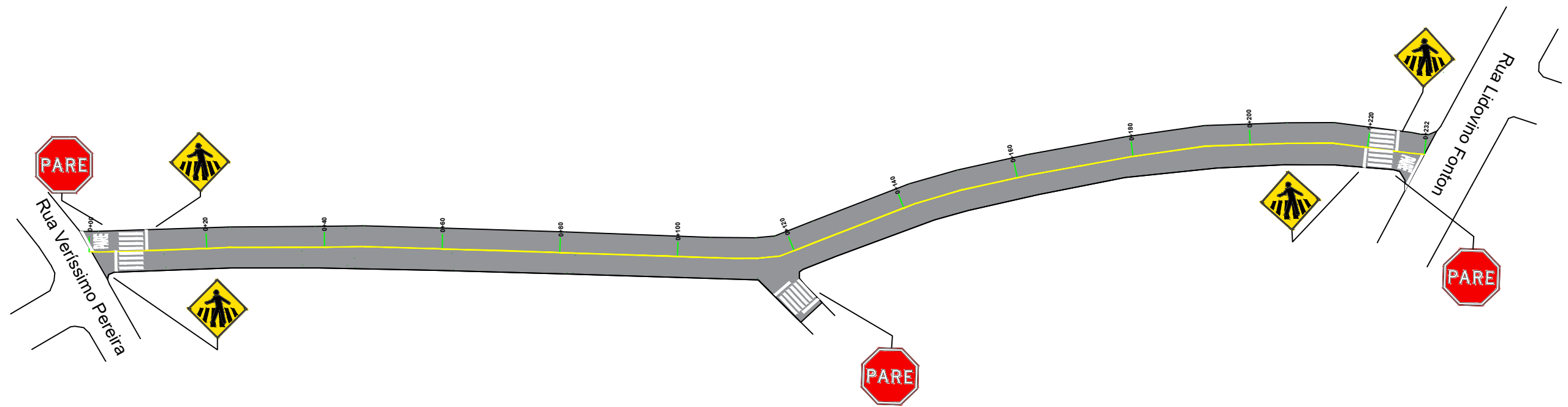
| TRECHO      | EXTENSÃO DO TRECHO (M) | LARGURA DA PISTA (M) | ÁREA DA PISTA (M²) | COORDENADAS GEOGRÁFICAS |           |                 |           |
|-------------|------------------------|----------------------|--------------------|-------------------------|-----------|-----------------|-----------|
|             |                        |                      |                    | INÍCIO DO TRECHO        |           | FINAL DO TRECHO |           |
|             |                        |                      |                    | LATITUDE                | LONGITUDE | LATITUDE        | LONGITUDE |
| RUA SANTANA | 232,00                 | 7,00                 | 1670,61            | 6779419.29              | 284377.29 | 6779519.26      | 284576.68 |

LEGENDA:

- ÁREA DE PAVIMENTAÇÃO
- ÁREA DE REPERFILAGEM
- REPARO PROFUNDO

|            |   |                  |
|------------|---|------------------|
| RS         | PREFEITURA MUNICIPAL DE SALTO DO JACUÍ    | DEP              |
| ESCALA:    | LOCAL : Rua Santana - Salto do Jacuí / RS | REG.:            |
|            | TRECHO : 0+000 a 0+232,00                 | Nº :             |
|            | ÁREA : 1.670,6102m²                       | LOC.:            |
| S/E        | PROJETO DE PAVIMENTAÇÃO                   | FOLHA:           |
| JUNHO/2024 |   | PAVIMENTAÇÃO     |
| DATA:      | RESPONSÁVEL TÉCNICO: Eduardo Dona         | Engenheiro Civil |
|            |   | CREA-RS 267861   |

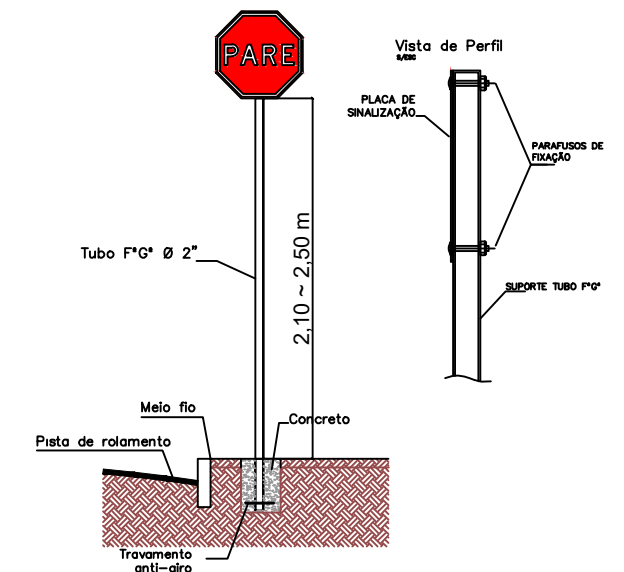




MAPA DE LOCALIZAÇÃO - RUA SANTANA - SALTO DO JACUÍ  
Sem escala

| PLACAS de REGULAMENTAÇÃO |        |                     |                     |
|--------------------------|--------|---------------------|---------------------|
| CÓDIGO                   | MODELO | QUANTIDADE unidades | ÁREA m <sup>2</sup> |
| R-1                      |        | 3                   | 0,30                |

| SINALIZAÇÃO VERTICAL de ADVERTÊNCIA |        |                     |  |                     |
|-------------------------------------|--------|---------------------|--|---------------------|
| CÓDIGO                              | MODELO | QUANTIDADE unidades | DIMENSÕES largura x altura m   | ÁREA m <sup>2</sup> |
| A-32b                               |        | 4                   | Adotado neste projeto<br>Lado = 450 mm<br>Área = 0,20 m <sup>2</sup> | 0,20                |



| TRECHO      | EXTENSÃO DO TRECHO (M) | LARGURADA PISTA (M) | ÁREA DA PISTA (M <sup>2</sup> ) | COORDENADAS GEOGRÁFICAS |           |                 |           |
|-------------|------------------------|---------------------|---------------------------------|-------------------------|-----------|-----------------|-----------|
|             |                        |                     |                                 | INÍCIO DO TRECHO        |           | FINAL DO TRECHO |           |
|             |                        |                     |                                 | LATITUDE                | LONGITUDE | LATITUDE        | LONGITUDE |
| RUA SANTANA | 232,00                 | 7,00                | 1670,61                         | 6779419.29              | 284377.29 | 6779519.26      | 284576.68 |

|   |   |                     |
|---|---|---------------------|
| RS  | PREFEITURA MUNICIPAL DE SALTO DO JACUÍ  | DEP                 |
| ESCALA:   | LOCAL : Rua Santana - Salto do Jacuí / RS<br>TRECHO : 0+000 a 0+232,00<br>ÁREA : 1.670,6102m <sup>2</sup> | REG. Nº :<br>LOC. : |
| S/E JUNHO/2024<br>DATA:   | PROJETO DE SINALIZAÇÃO<br>SINALIZAÇÃO   | FOLHA:<br>03/03     |
| RESPONSÁVEL TÉCNICO: Eduardo Dona<br>Engenheiro Civil<br>CREA-RS 267861 |   |                     |