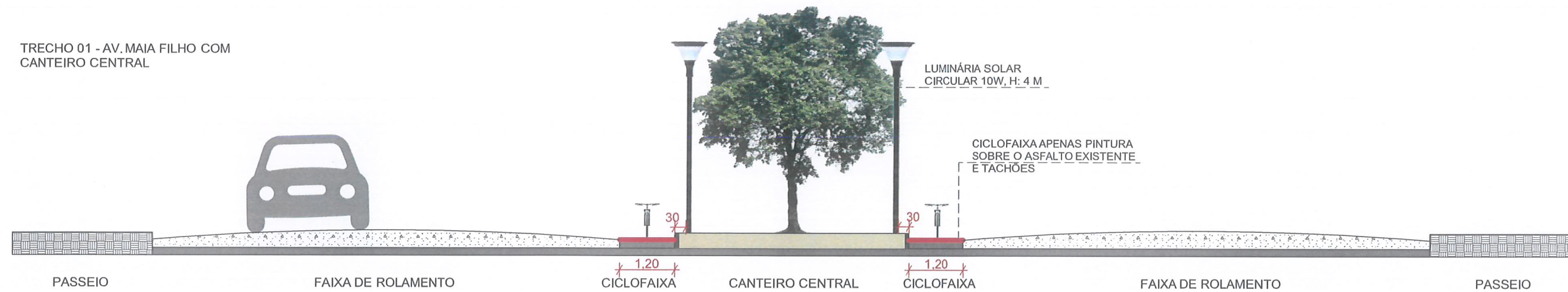




TRECHO 01 - 825 M
TRECHO 02 - 975 M

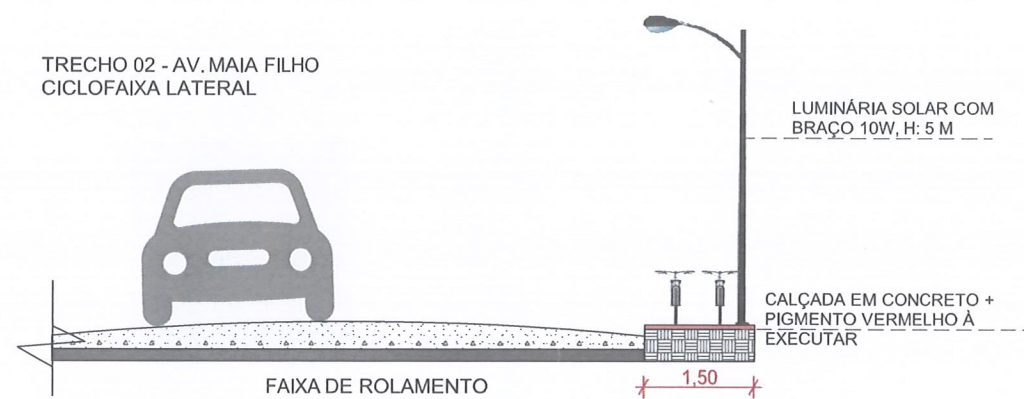
IMPLANTAÇÃO/LOCALIZAÇÃO
ESC.: 1/5000

TRECHO 01 - AV. MAIA FILHO COM
CANTEIRO CENTRAL



CORTE TRANSVERSAL
ESC.: 1/100

TRECHO 02 - AV. MAIA FILHO
CICLOFAIXA LATERAL



CORTE TRANSVERSAL
ESC.: 1/100



PREFEITURA MUNICIPAL DE SALTO DO JACUÍ

MELHORIAS INFRAESTRUTURA AV. MAIA FILHO E AV. PIO XII

Josieli Ferreira
JOSIELI FERREIRA
ARQ. E URB. CAU A187139-0

[Signature]
PREFEITO MUNICIPAL

ESC.: INDICADA
DATA: 12/03/2026

LOCAL/END.: SALTO DO JACUÍ/RS

FRANCHA: 01/11



TRECHO 01
ESC.: 1/1000



PREFEITURA MUNICIPAL DE SALTO DO JACUÍ

MELHORIAS INFRAESTRUTURA AV. MAIA FILHO E AV. PIO XII

Josieli Ferreira
JOSIELI FERREIRA
ARQ. E URB. CAU A187139-0

PREFEITO MUNICIPAL

ESC.: INDICADA
DATA: 12/03/2026

LOCAL/END.: SALTO DO JACUÍ/RS

PRANCHA: 02/11



TRECHO 01
ESC.: 1/1000



PREFEITURA MUNICIPAL DE SALTO DO JACUÍ

MELHORIAS INFRAESTRUTURA AV. MAIA FILHO E AV. PIO XII

Joseli Ferreira
JOSIELI FERREIRA
ARQ. E URB. CAU A187139-0

PREFEITO MUNICIPAL

ESC.: INDICADA
DATA: 12/03/2026

LOCAL/END.: SALTO DO JACUÍ/RS

PRANCHA: 03/11



TRECHO 01 E TRECHO 02
ESC.: 1/1000



PREFEITURA MUNICIPAL DE SALTO DO JACUÍ

MELHORIAS INFRAESTRUTURA AV. MAIA FILHO E AV. PIO XII

Josieli Ferreira
JOSIELI FERREIRA
ARQ. E URB. CAU A187139-0

Josieli Ferreira
PREFEITO MUNICIPAL

ESC.: INDICADA
DATA: 12/03/2026

LOCAL/END.: SALTO DO JACUÍ/RS

FRANCHA: 04/11



TRECHO 02
ESC.: 1/1000



PREFEITURA MUNICIPAL DE SALTO DO JACUÍ

MELHORIAS INFRAESTRUTURA AV. MAIA FILHO E AV. PIO XII

Joseli Ferreira
JOSIELI FERREIRA
ARQ. E URB. CAU A187139-0

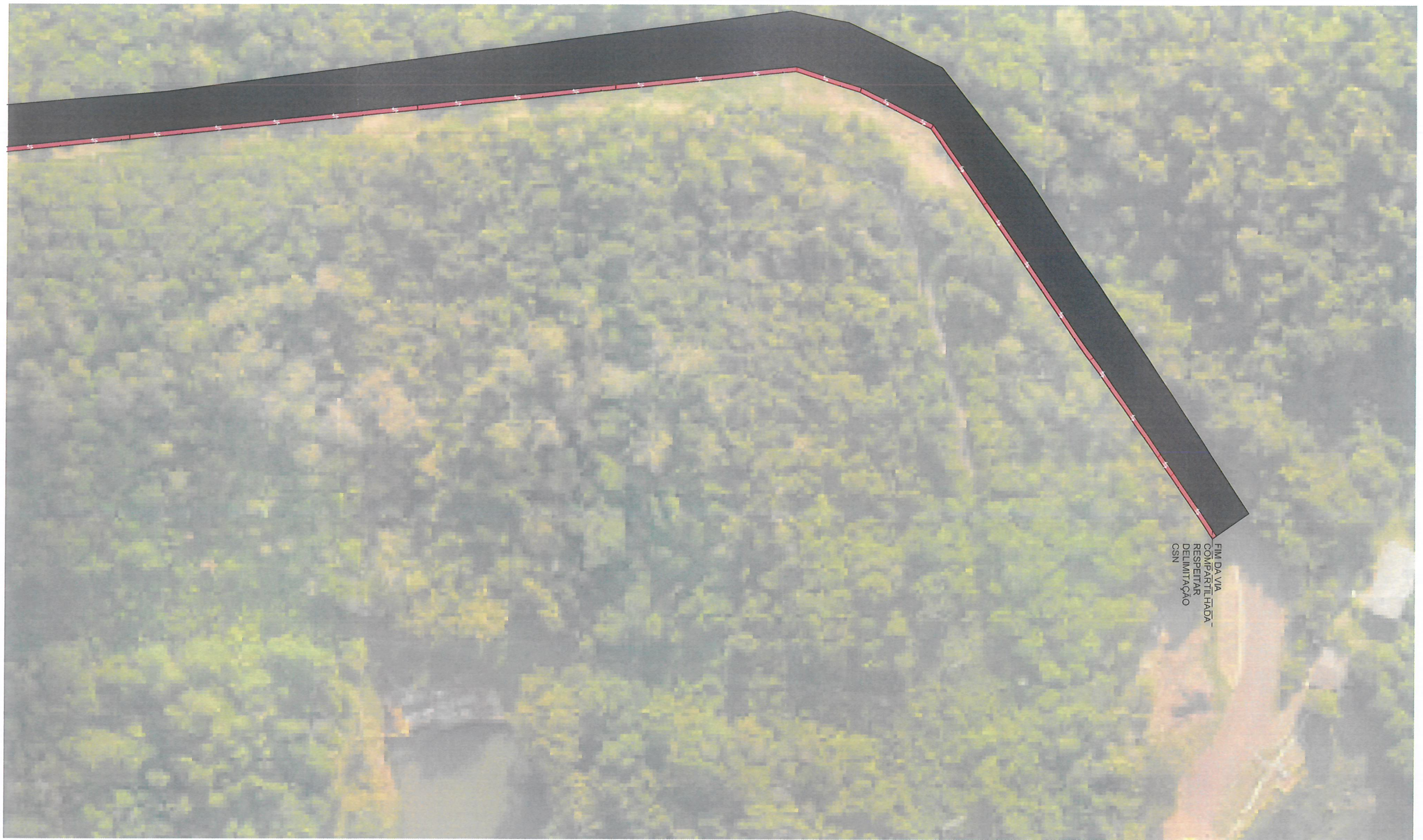
JF

PREFEITO MUNICIPAL

ESC.: INDICADA
DATA: 12/03/2026

LOCAL/END.: SALTO DO JACUÍ/RS

FRANCHA: 05/11



FIM DA VIA
COMPARTILHADA
RESPEITAR
DELIMITAÇÃO
CSN

TRECHO 02
ESC.: 1/1000



PREFEITURA MUNICIPAL DE SALTO DO JACUÍ

MELHORIAS INFRAESTRUTURA AV. MAIA FILHO E AV. PIO XII

Josieli Ferreira
JOSIELI FERREIRA
ARQ. E URB. CAU AI87139-0

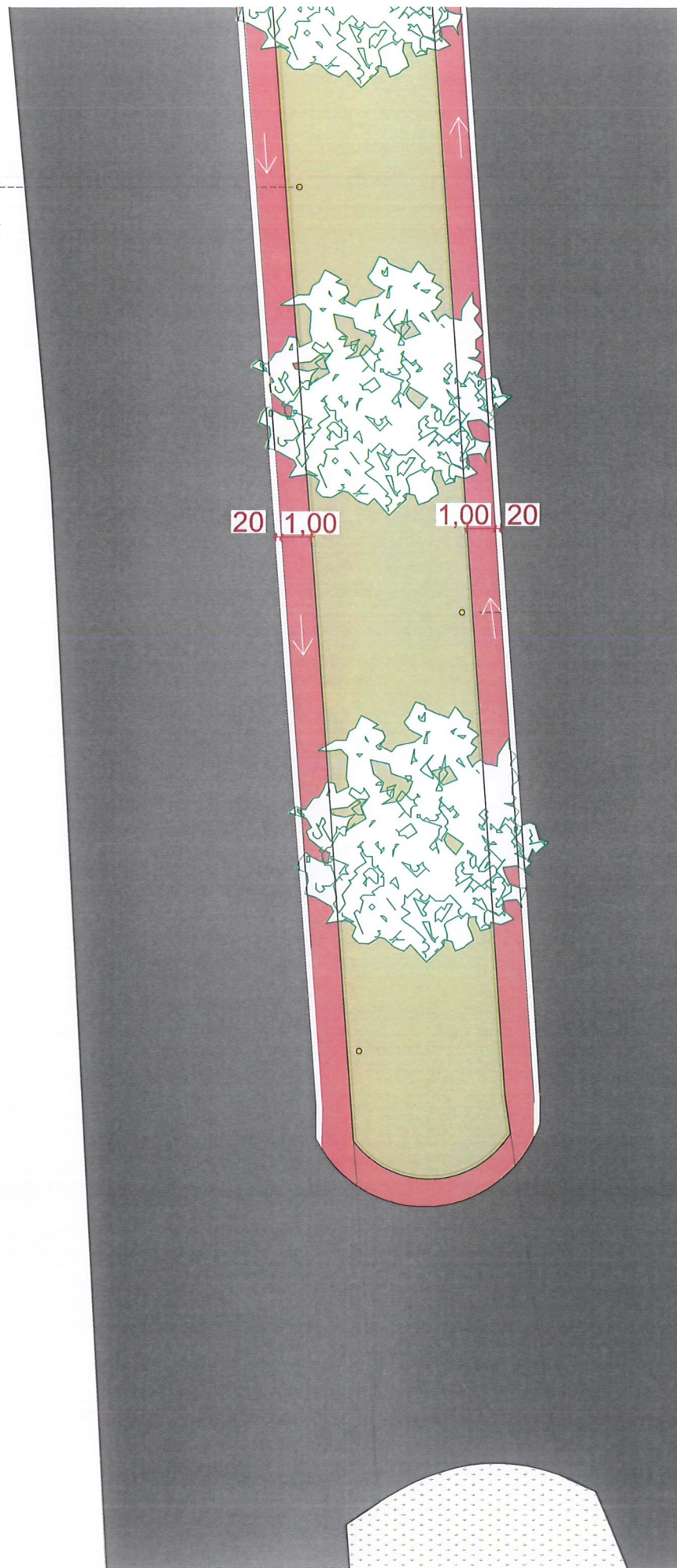
AA
PREFEITO MUNICIPAL

ESC.: INDICADA
DATA: 12/03/2026

LOCAL/END.: SALTO DO JACUÍ/RS

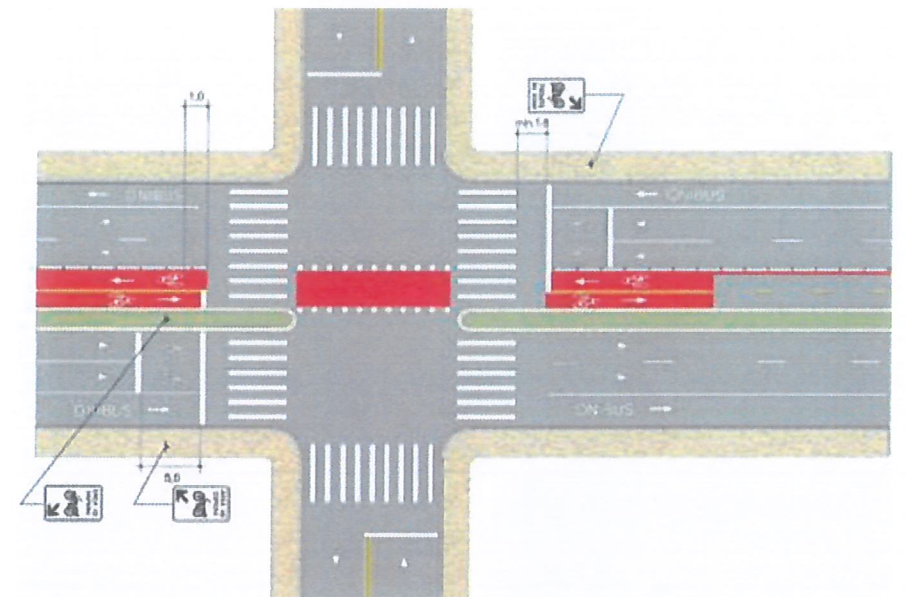
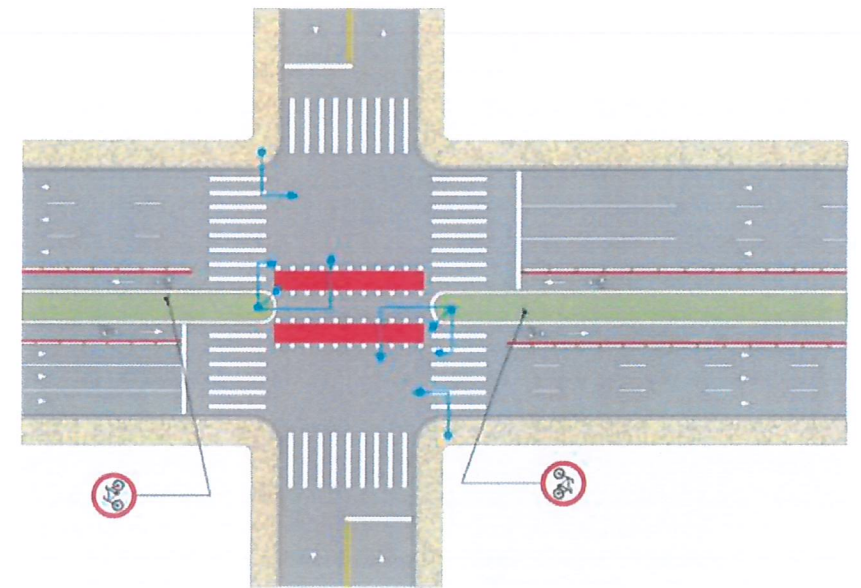
PRANCHA: 06/11

LUMINÁRIA SOLAR CIRCULAR 10W, H: 4 M
DISTRIBUÍDAS AO LONGO DO CANTEIRO CENTRAL EXISTENTE, DISTRIBUÍDAS DE FORMA ALTERNADA ENTRE OS LADOS DIREITO E ESQUERDO, GARANTINDO O VISUAL E ILUMINAÇÃO UNIFORME DO PERCURSO. SERÃO INSTALADAS 30 CM DO INÍCIO DO MEIO-FIO.



LUMINÁRIA SOLAR CIRCULAR 10W, H: 4 M
DISTRIBUÍDAS AO LONGO DO CANTEIRO CENTRAL EXISTENTE, DISTRIBUÍDAS DE FORMA ALTERNADA ENTRE OS LADOS DIREITO E ESQUERDO, GARANTINDO O VISUAL E ILUMINAÇÃO UNIFORME DO PERCURSO. SERÃO INSTALADAS 30 CM DO INÍCIO DO MEIO-FIO.

LUMINÁRIA SOLAR CIRCULAR 10W, H: 4 M
DISTRIBUÍDAS AO LONGO DO CANTEIRO CENTRAL EXISTENTE, DISTRIBUÍDAS DE FORMA ALTERNADA ENTRE OS LADOS DIREITO E ESQUERDO, GARANTINDO O VISUAL E ILUMINAÇÃO UNIFORME DO PERCURSO. SERÃO INSTALADAS 30 CM DO INÍCIO DO MEIO-FIO.



DET. 01
ESC.: 1/200



PREFEITURA MUNICIPAL DE SALTO DO JACUÍ

MELHORIAS INFRAESTRUTURA AV. MAIA FILHO E AV. PIO XII

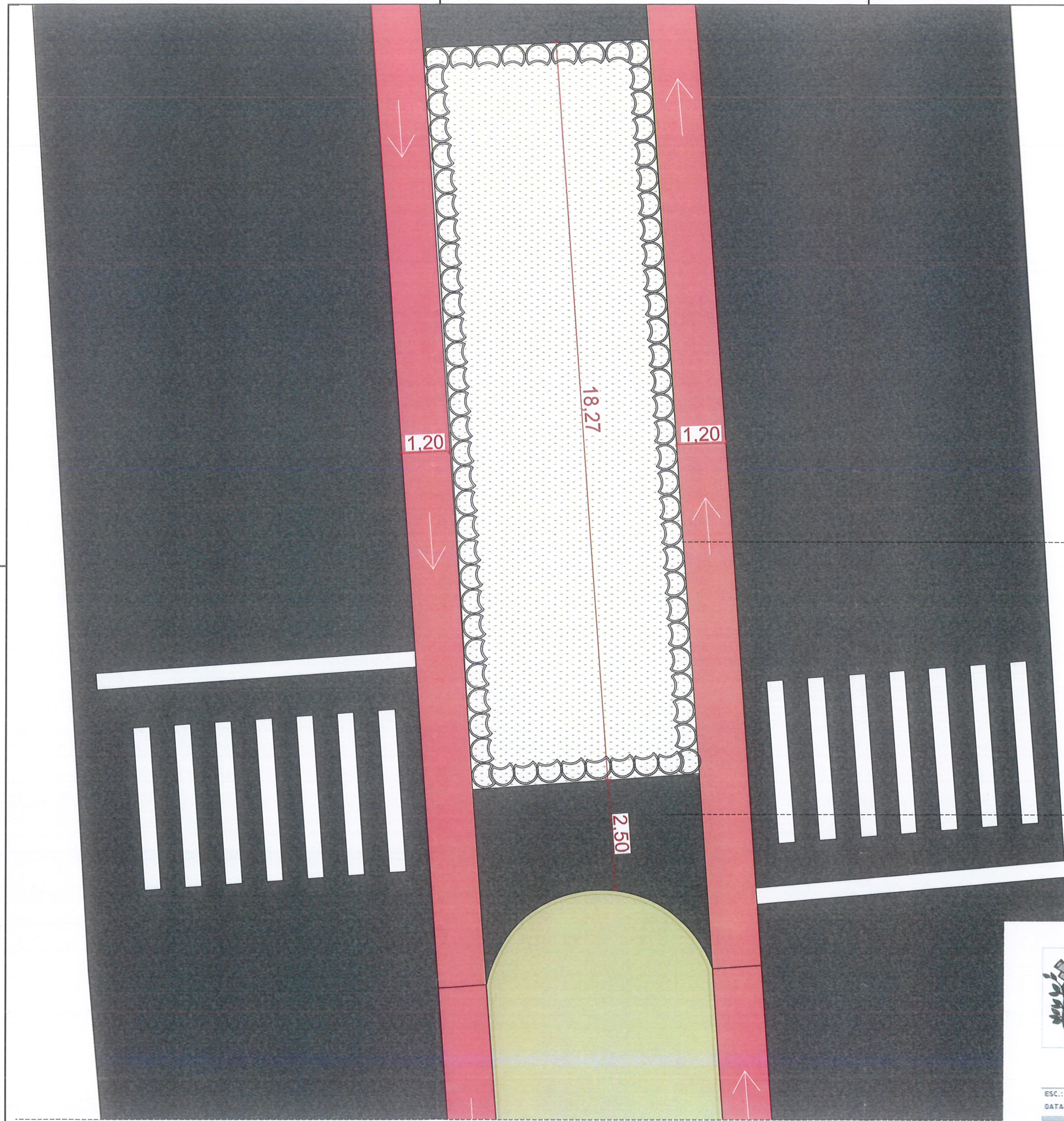
Joseli Ferreira
JOSIELI FERREIRA
ARQ. E URB. CAU A187139-0

PREFEITO MUNICIPAL

ESC.: INDICADA
DATA: 12/03/2026

LOCAL/END.: SALTO DO JACUÍ/RS

PRANCHA: 07/11



ALINHAR O CANTEIRO DE MUROFLOR COM O CANTEIRO EXISTENTE

PREVER ESPAÇO APENAS PARA PEDESTRES

DET. 02
ESC.: 1/100



PREFEITURA MUNICIPAL DE SALTO DO JACUÍ

MELHORIAS INFRAESTRUTURA AV. MAIA FILHO E AV. PIO XII

Joseli Ferreira
JOSIELI FERREIRA
ARQ. E URB. CAU A187139-0

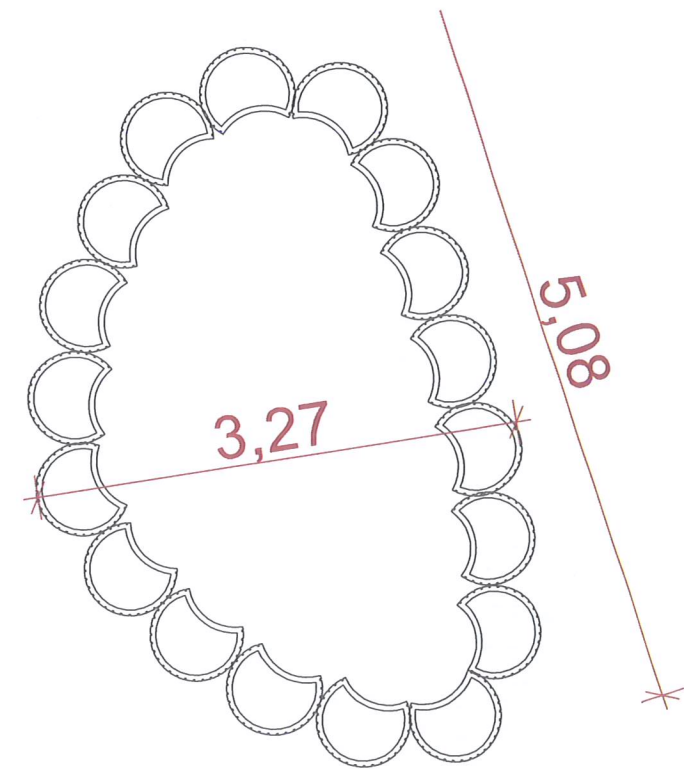
[Signature]

PREFEITO MUNICIPAL

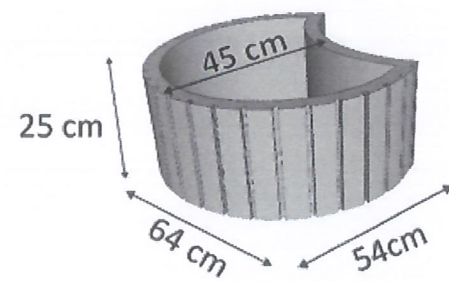
ESC.: INDICADA
DATA: 12/03/2026

LOCAL/END.: SALTO DO JACUÍ/RS

PRANCHA: 08/11



DET. 03
ESC.: 1/50



PREFEITURA MUNICIPAL DE SALTO DO JACUÍ

MELHORIAS INFRAESTRUTURA AV. MAIA FILHO E AV. PIO XII

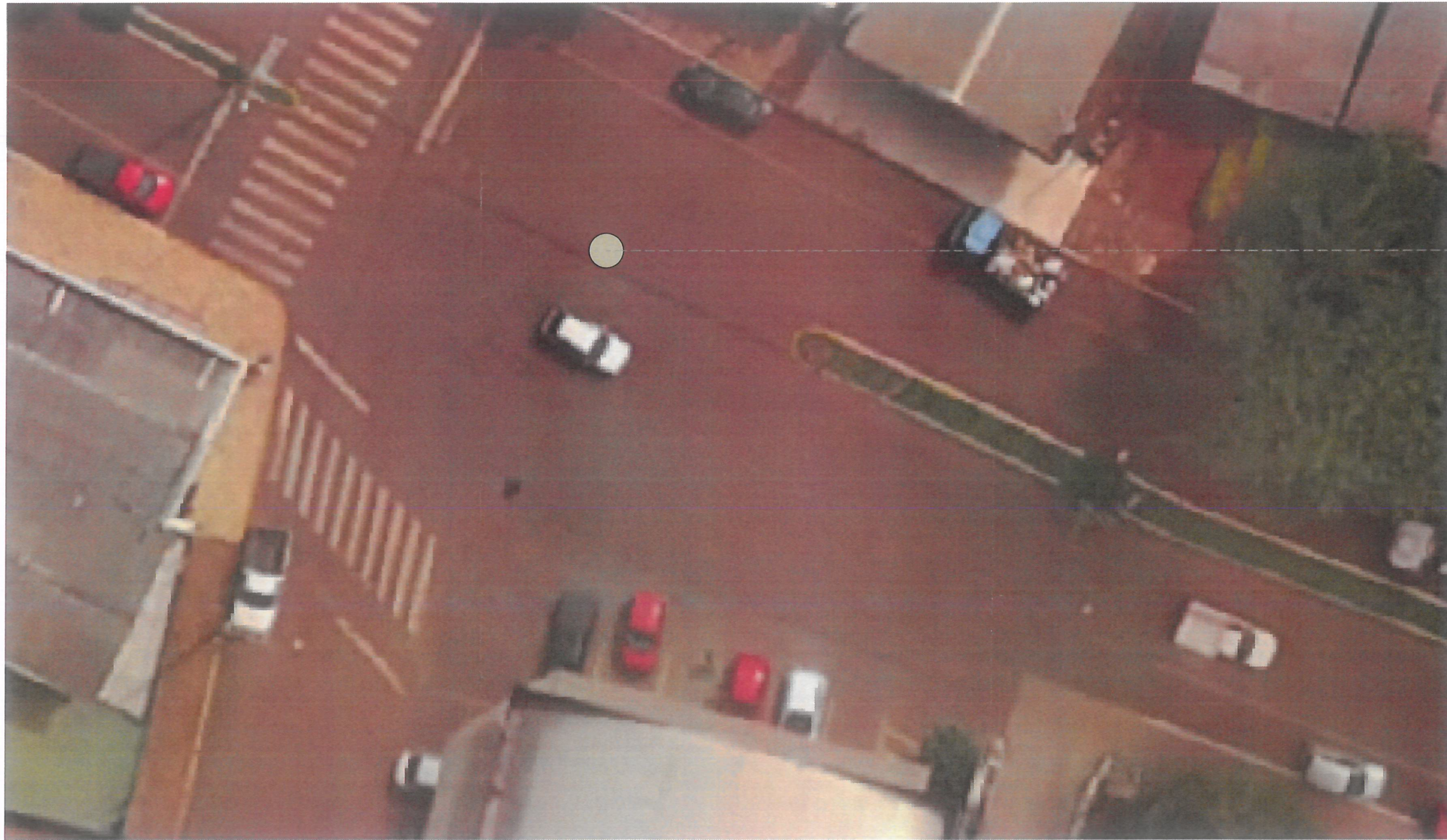
Joseli Ferreira
JOSIELI FERREIRA
ARQ. E URB. CAU AI87139-0

AA
PREFEITO MUNICIPAL

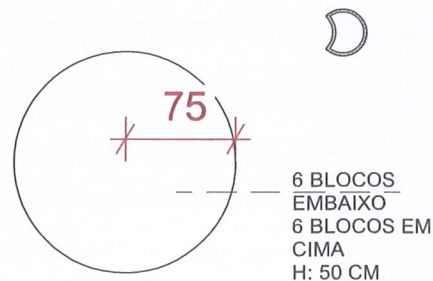
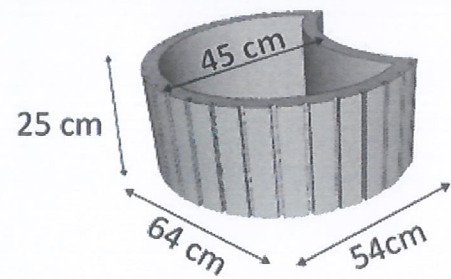
ESC.: INDICADA
DATA: 12/03/2026

LOCAL/END.: SALTO DO JACUÍ/RS

FRANCHA: 09/11



AV. PIO XII
EM FRENTE A COTRIEL



6 BLOCOS
EMBAIXO
6 BLOCOS EM
CIMA
H: 50 CM

DET. 04
ESC.: 1/50



PREFEITURA MUNICIPAL DE SALTO DO JACUÍ

MELHORIAS INFRAESTRUTURA AV. MAIA FILHO E AV. PIO XII

Joseli Ferreira
JOSIELI FERREIRA
ARQ. E URB. CAU AI87139-0

Joseli Ferreira
PREFEITO MUNICIPAL

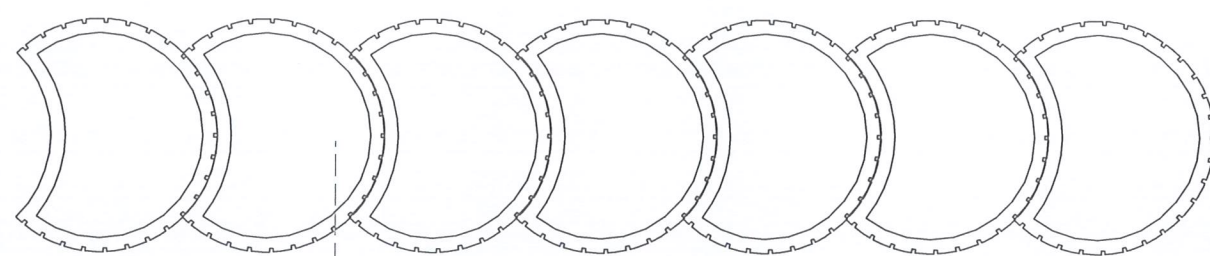
ESC.: INDICADA
DATA: 12/03/2026

LOCAL/END.: SALTO DO JACUÍ/RS

FRANCHA: 10/11

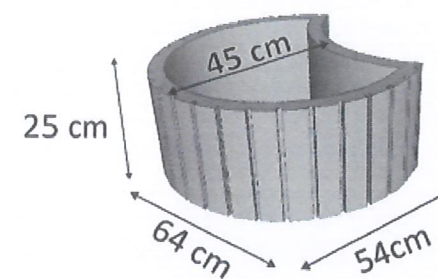


EXTENSÃO DE 680 M
 (ACESSOS E RETORNOS JÁ
 DESCONTADOS)
 POSTES DE ENERGIA SOLAR
 DISTRIBUÍDOS NESSA
 EXTENSÃO H: 4,00 M



PÁGINAÇÃO MUROFLOR
 CANTEIRO CENTRAL

DET. 05
 ESC.: 1/20



PREFEITURA MUNICIPAL DE SALTO DO JACUÍ

MELHORIAS INFRAESTRUTURA AV. MAIA FILHO E AV. PIO XII

Joseli Ferreira
 JOSIELI FERREIRA
 ARQ. E URB. CAU A187139-0

PREFEITO MUNICIPAL

ESC.: INDICADA
 DATA: 12/03/2026

LOCAL/END.: SALTO DO JACUÍ/RS

FRANCHA: 11/11