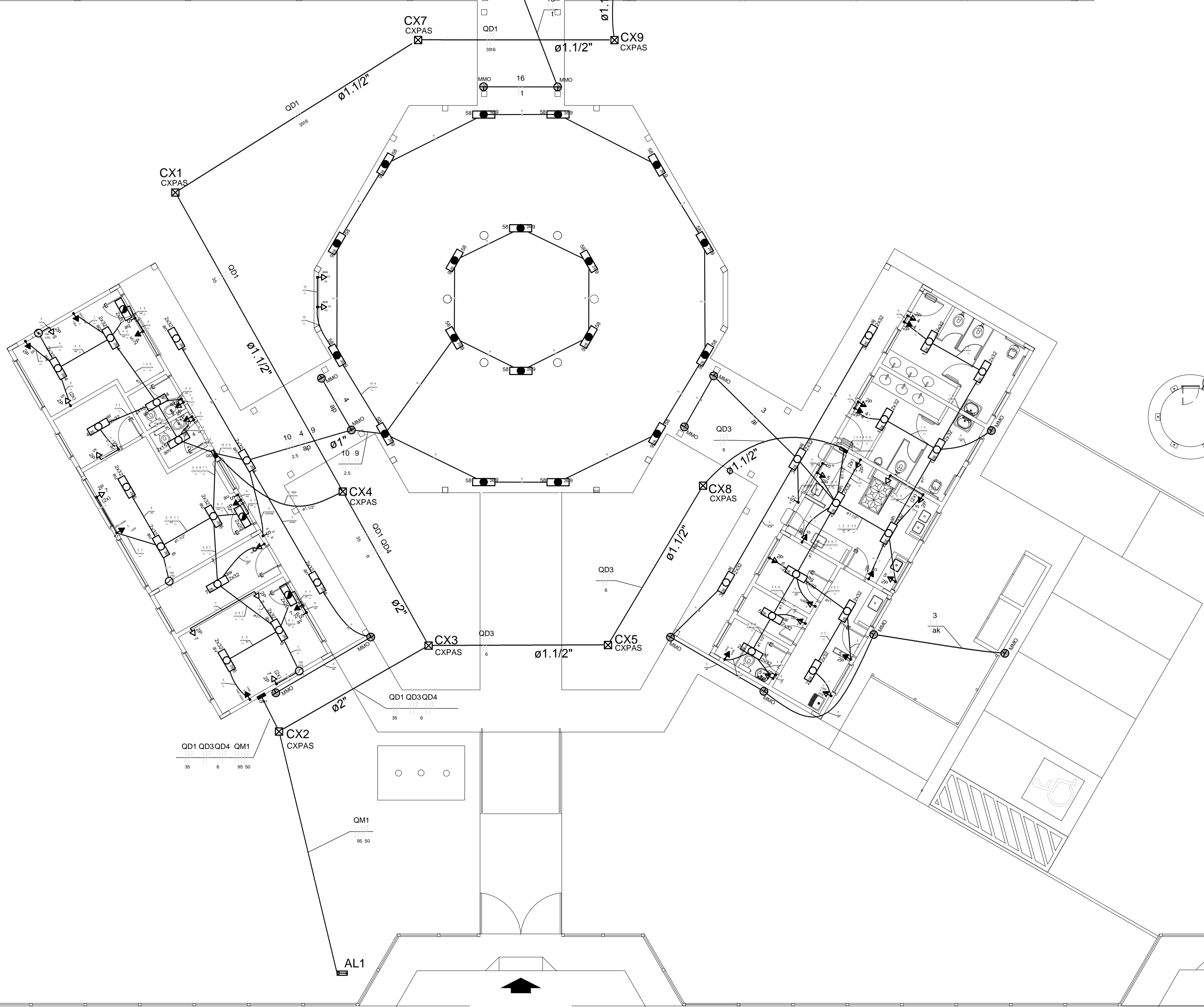
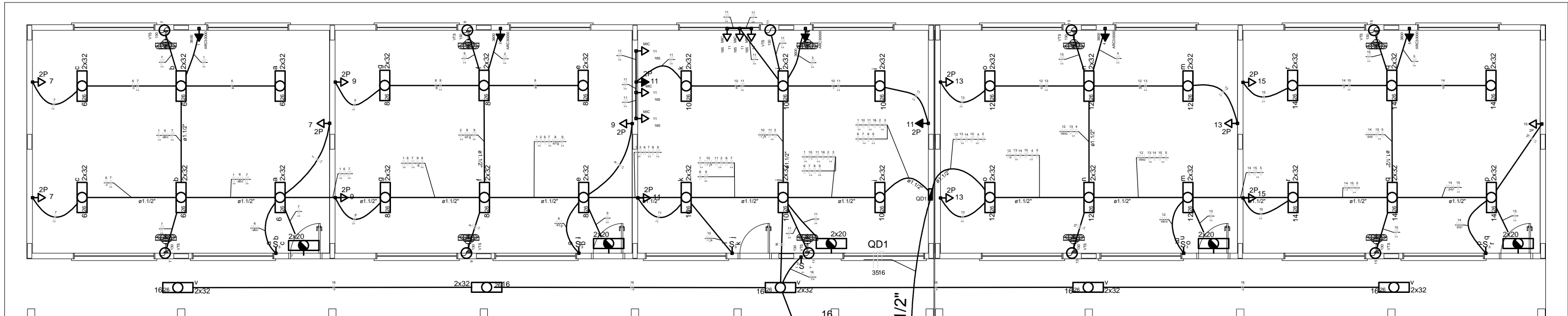


1 DIAGRAMA MULTIFILAR SEM ESCALA

Quadro de Cargas (QD1)											
QD1	QD2	QD3	QD4	QD5	QD6	QD7	QD8	QD9	QD10	QD11	QD12
1	2	3	4	5	6	7	8	9	10	11	12
1	2	3	4	5	6	7	8	9	10	11	12
1	2	3	4	5	6	7	8	9	10	11	12

Quadro de Cargas (AL1)											
AL1	AL2	AL3	AL4	AL5	AL6	AL7	AL8	AL9	AL10	AL11	AL12
1	2	3	4	5	6	7	8	9	10	11	12
1	2	3	4	5	6	7	8	9	10	11	12
1	2	3	4	5	6	7	8	9	10	11	12



1 PLANTA BAIXA GERAL ESCALA 1/100

LEGENDA:

- HASTE DE ATERRAMENTO COPPERWELD 50x2,40m INTERLIGADA AO CABO DE TERRA EM CONECTOR QDP COM SOLDA EXOTERMICA EM MANEIRA DE BARRIO VITRIFICADO COM 200mm DE DIÂMETRO INTERNO E TAMPA DE CONCRETO COM FLUXADOR, PARA INSPEÇÃO
- TOMADA PARA ANTENA DE TV
- TOMADA 2P + T UNIVERSAL h = 1,50 m DO PISO - COR BRANCA - DUPLA
- TOMADA 2P + T UNIVERSAL h = 1,10 m DO PISO - COR BRANCA - DUPLA
- TOMADA 2P + T UNIVERSAL h = 0,35 m DO PISO - COR BRANCA - DUPLA
- TOMADA DE TELEFONE - DUPLA - h = 0,35 m DO PISO - COR BRANCA - DUPLA
- ELETRODUTO D'EPVC RÍGIDO EMBUTIDO NA LAJE DE TETO, CONTENDO FIOS FASE, NEUTRO, RETORNO E TERRA RESPECTIVAMENTE
- QUADRO DE DISTRIBUIÇÃO PARA ABRIGAR DISJUNTORES TERMOMAGNETICOS EMBUTIDO A 1,50m DO PISO
- QUADRO DE MEDIÇÃO, EMBUTIDO A 1,50m DO PISO
- INTERRUPTOR DE TRÊS SEÇÕES EMBUTIDO EM CX. 4"x2"x2" A 1,10m DO PISO
- INTERRUPTOR DE UMA SEÇÃO EMBUTIDO EM CX. 4"x2"x2" A 1,10m DO PISO
- LUMINÁRIA TIPO CALHA CHAPA METÁLICA ZINCADA E ESMAI, TADA A PÓ NA COR BRANCA, DE SOBREPOR. C/ 2x40w FLUORESCENTE, MAIS ACESSÓRIOS E REATOR
- LUMINÁRIA DE SOBREPOR COMPLETA COM 2 LÂMPADAS FLUORESCENTES TUBULARES DE 16W, REATOR DUPLA DE ALTA FREQUÊNCIA ALTO FATOR DE POTÊNCIA E BAIXA TAXA DE DISTORÇÃO HARMÔNICA (FPF>0,92 E THD<10%)
- ABANDELA DE SOBREPOR COM 1 LÂMPADA FLUORESCENTE DE 60W, h=220cm DO PISO ACABADO
- CAIXA DE PASSAGEM
- PROJETOR COMPLETO COM LÂMPADA A VAPOR METÁLICO DE 150W, IGNITOR E REATOR ELETRÔNICO DE ALTA FREQUÊNCIA, ALTO FATOR DE POTÊNCIA E BAIXA TAXA DE DISTORÇÃO HARMÔNICA (FPF>0,92 E THD<10%), REFRATOR EM VIDRO TEMPERADO A PROVA DE CHOQUE TÉRMICO
- VENTILADOR DE PAREDE

NOTA:

- 1- QUANDO NÃO INDICADO, CONSIDERAR ELETRODUTO DE Ø3/4"
- 2- UTILIZAR CABO SINTENAX PARA ILUMINAÇÃO EXTERNA
- 3- TOMADAS DE USO ESPECIAL FORAM DIMENSIONADAS EM 600W

FNDE Fundação Nacional de Desenvolvimento da Educação

Ministério da Educação

BRASIL

PAÍS RICO E PAÍS SEM POBREZA

PROJETO PADRÃO - FNDE

MUNICÍPIO — UF:

PROPRIETÁRIO:

ENDEREÇO:

PROPRIETÁRIO

RESP. TÉCNICO

CREA

DUFO

CREA

RA

OBSERVAÇÕES:

ESCOLA 04 SALAS DE AULA

INSTALAÇÕES ELÉTRICAS 380/ 220V

COORDENAÇÃO

CGEST - Coordenação Geral de Infraestrutura Educacional

IMPLANTAÇÃO

PLANTA BAIXA DE ELÉTRICA 380 220V

ELE

REVISÃO

R.01

ESCALA

1:100

DATA EMISSÃO

Fevereiro/2014

PRANCHA

01/04