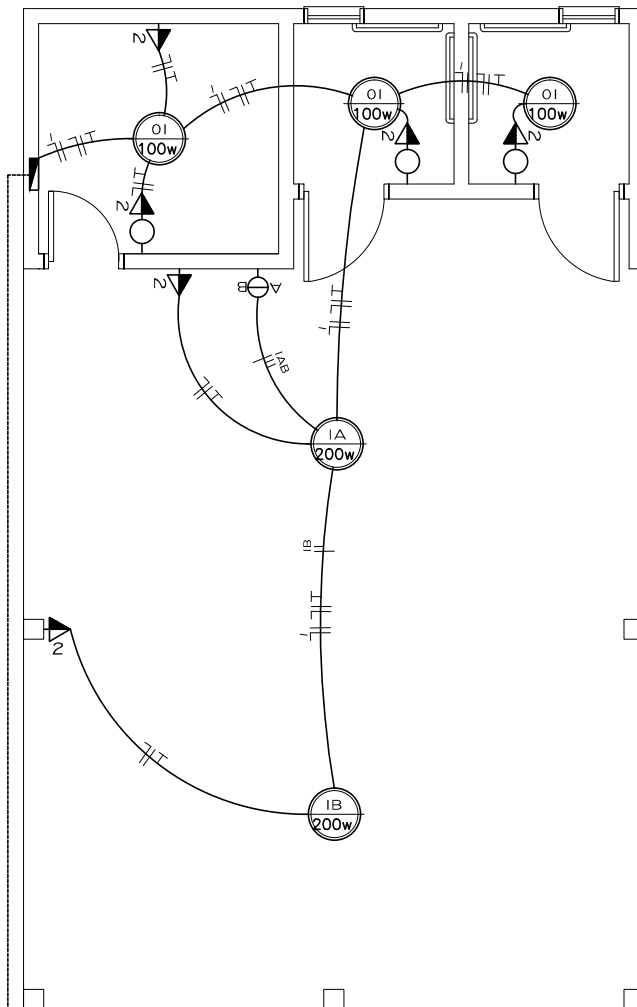


QUADRO DE CARGAS										
CIRC. Nº	LAMPADAS			TOMADAS			TOTAL WATTS	DISJ. (A)	FIAÇÃO mm ²	FASES RST
	40W	200W	100W	100W	600W	2.500W				
1			05				500	15	#2,5	R
2				06			600	15	#2,5	R
TOTAL							1.100			



ENTRADA DE ENERGIA

ELÉTRICO
ESC: 1/75



PREFEITURA MUNICIPAL DE SALTO DO JACUÍ

ACADEMIA DE SAÚDE - MODALIDADE INTERMEDIÁRIA

PREFEITO MUNICIPAL

Daniel Pozzatti
Arq. e Urb. CAU 445.387-0

ESCALA	LOCAL/ENDEREÇO	DATA	ÁREA	PRANCHA
1:	RUA NOSSA SRA. DOS NAVEGANTES, SALTO DO JACUÍ	09/2019	212,00 M ²	05