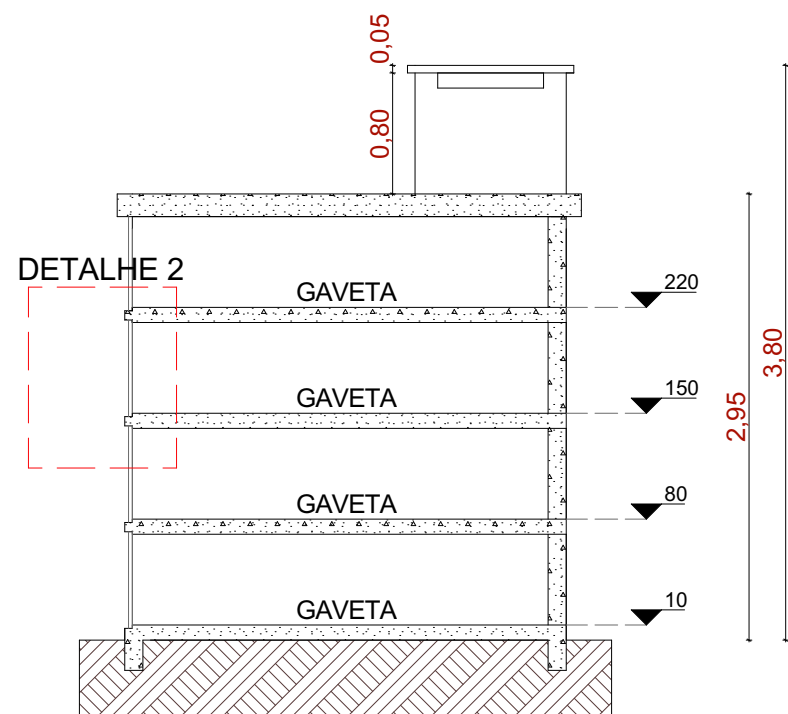


6

CORTE AA - GAVETÁRIO  
ESC.: 1/50



CORTE BB  
ESC.: 1/50

7

CORTE BB - GAVETÁRIO  
ESC.: 1/50



**PREFEITURA MUNICIPAL DE SALTO DO JACUÍ/RS**  
GAVETÁRIO

PREFEITO MUNICIPAL

JOSIELI FERREIRA  
ARQ. E URB. CAU A187139-0

ESC.: INDICADA  
DATA: 10/02/2025

LOCAL/END.:  
CEMITÉRIO MUNICIPAL DE SALTO DO JACUÍ/RS

área total:  
23,76

PRANCHA:

4