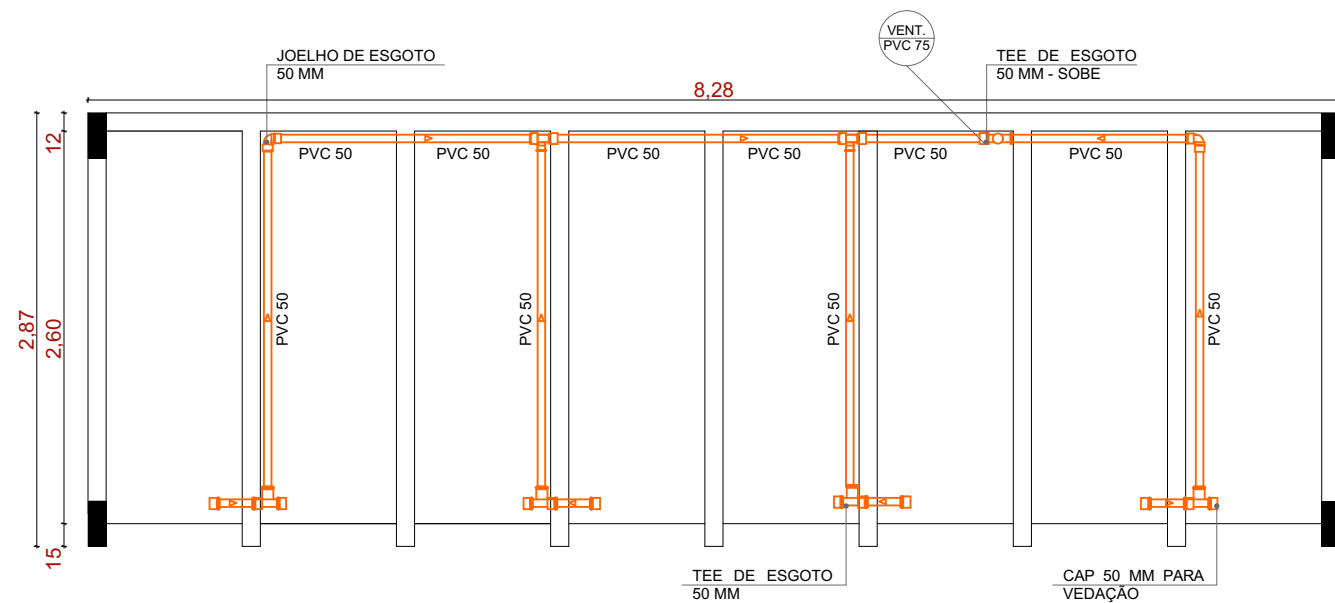
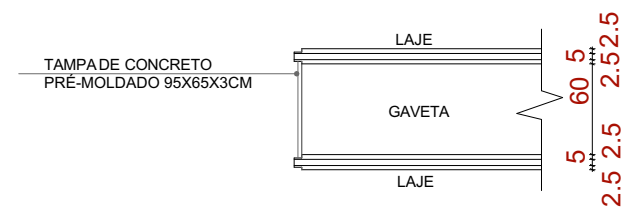


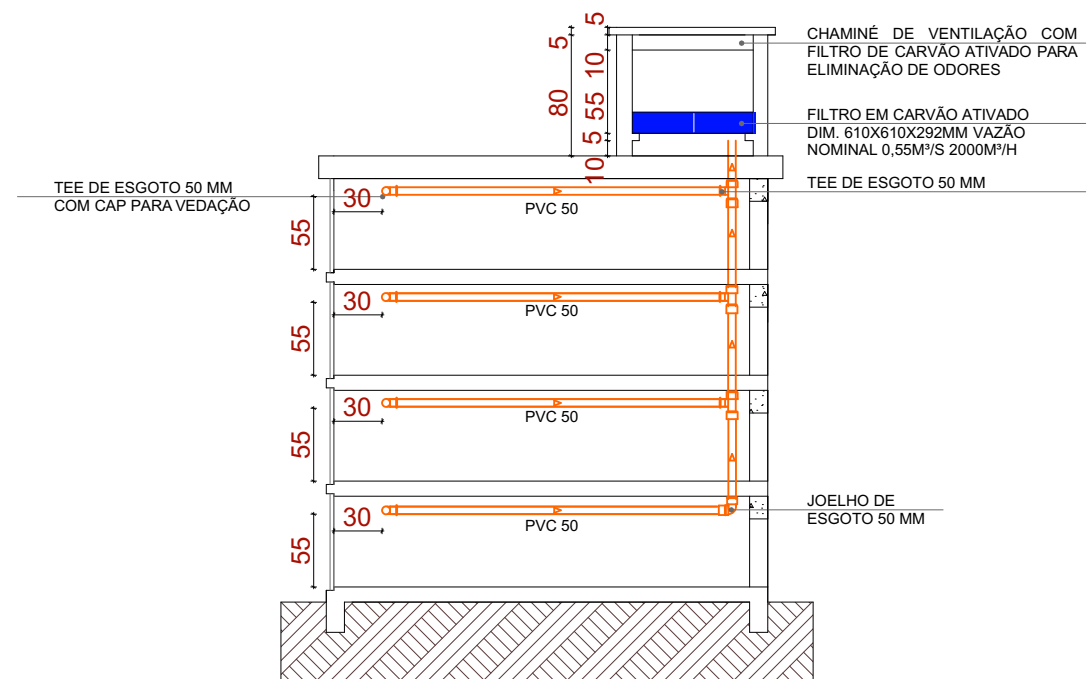
8 ELEVÇÃO FRONTAL - GAVETÁRIO
ESC.: 1/50



10 DET. VENTILAÇÃO EM PLANTA - GAVETÁRIO
ESC.: 1/50



9 DET. TAMPA DE CONCRETO
PRÉ-MOLDADO
ESC.: 1/50



11 DET. ESQUEMA VENTILAÇÃO EM CORTE - GAVETÁRIO
ESC.: 1/50



PREFEITURA MUNICIPAL DE SALTO DO JACUÍ/RS
GAVETÁRIO

PREFEITO MUNICIPAL

JOSIELI FERREIRA
ARQ. E URB. CAU A187139-0

ESC.: INDICADA
DATA: 10/02/2025

LOCAL/END.:
CEMITÉRIO MUNICIPAL DE SALTO DO JACUÍ/RS

área total:
23,76

PRANCHA:

5