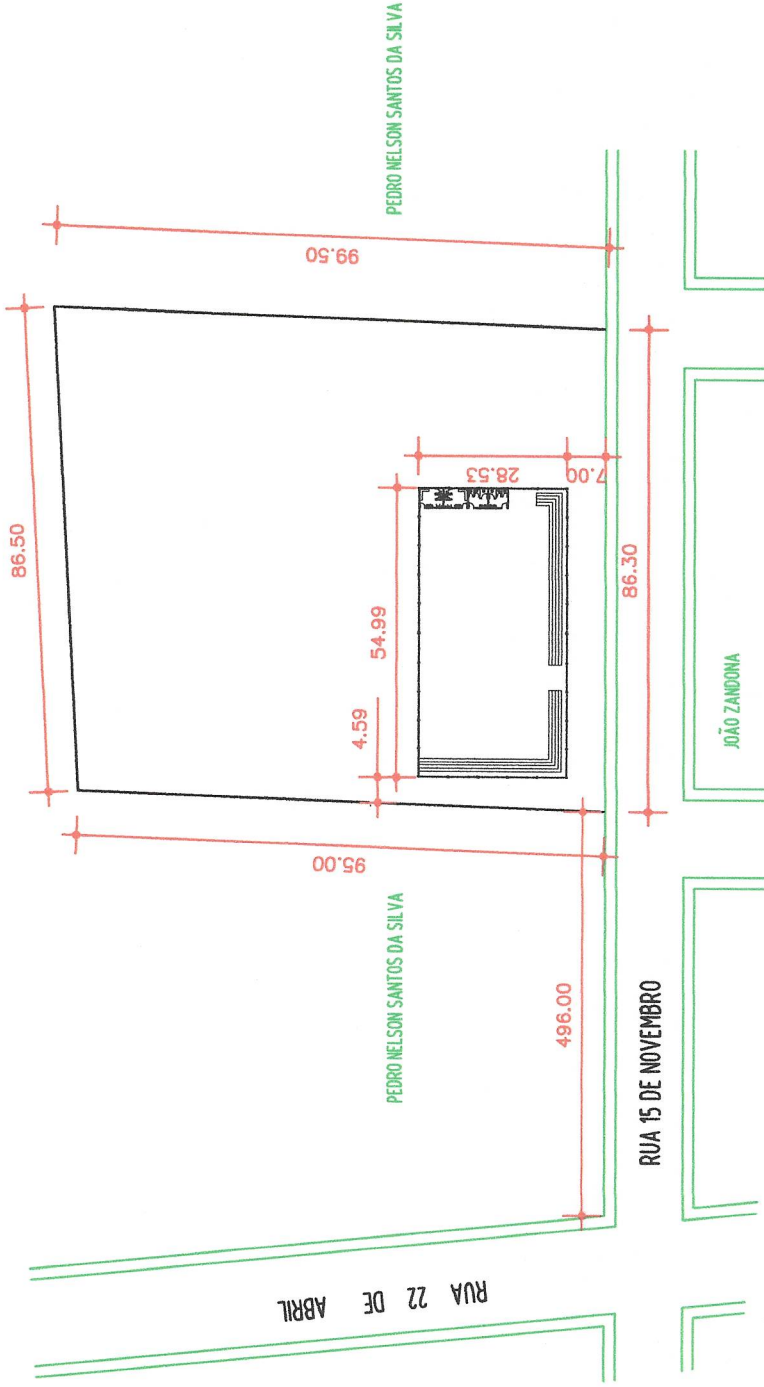
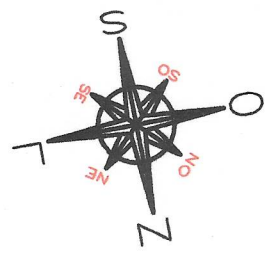


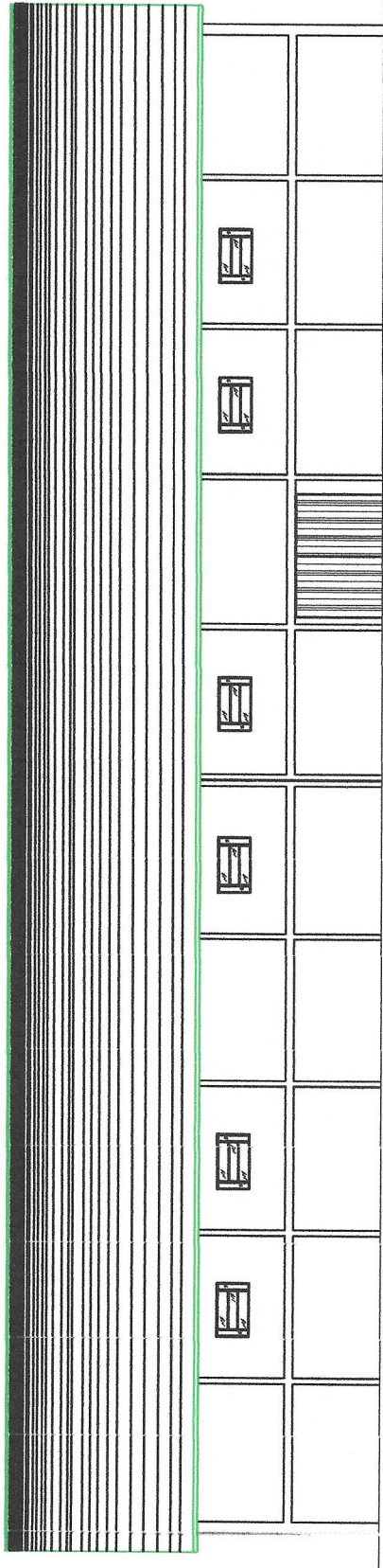
CEZAR WESTPHALEN



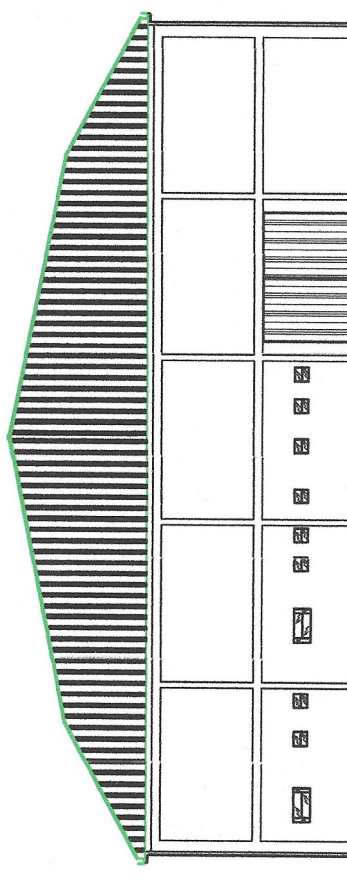
PLANTA SITUAÇÃO / LOCALIZAÇÃO
ESCALA: 1/750



GINÁSIO MUNICIPAL DE ESPORTES		PRAINHA: 01	
Local:	RUA 15 DE NOVOEMBRO - SÃO PEDRO DAS MISSÕES-RS	MUNICÍPIO DE SÃO PEDRO DAS MISSÕES-RS	
Proprietário:		Leonildo N. Souza - Crea-71.586-D	
Resposável Técnico:		Arquitetônico - Planta Situação / Localização	
Assunto:		Escala: 1:750	
Data:	ABRIL/13	Área construída: 1.568,86m ²	
APLA Assessoria e Planejamento LTDA Fone: 35-3746-1631 Saberl-RS			



FACHADA LATERAL DIREITA
ESCALA: 1/100



FACHADA PRINCIPAL
ESCALA: 1/100

GINÁSIO MUNICIPAL DE ESPORTES		RUA 15 DE NOVEMBRO - SÃO PEDRO DAS MISSÕES-RS		PRANCHA: 03
Local:		MUNICÍPIO DE SÃO PEDRO DAS MISSÕES-RS		
Proprietário:		Leonildo N. Souza Crea-71.586-D		
Resposável Técnico:		Arquitetónico - Fachadas		
Assunto:		Escalã:	1:100	Área construída: 1.568,86m ²
Data:	ABRIL/13	APLA Assessoria e Planejamento LTDA Fone: 55-3746-1631 - Sobert - RS		

