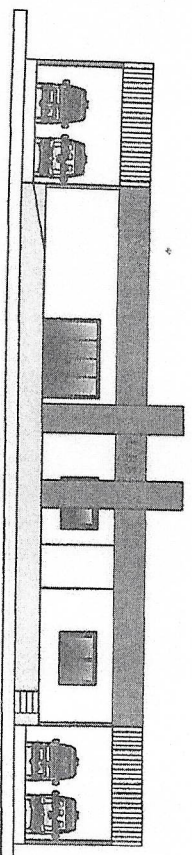
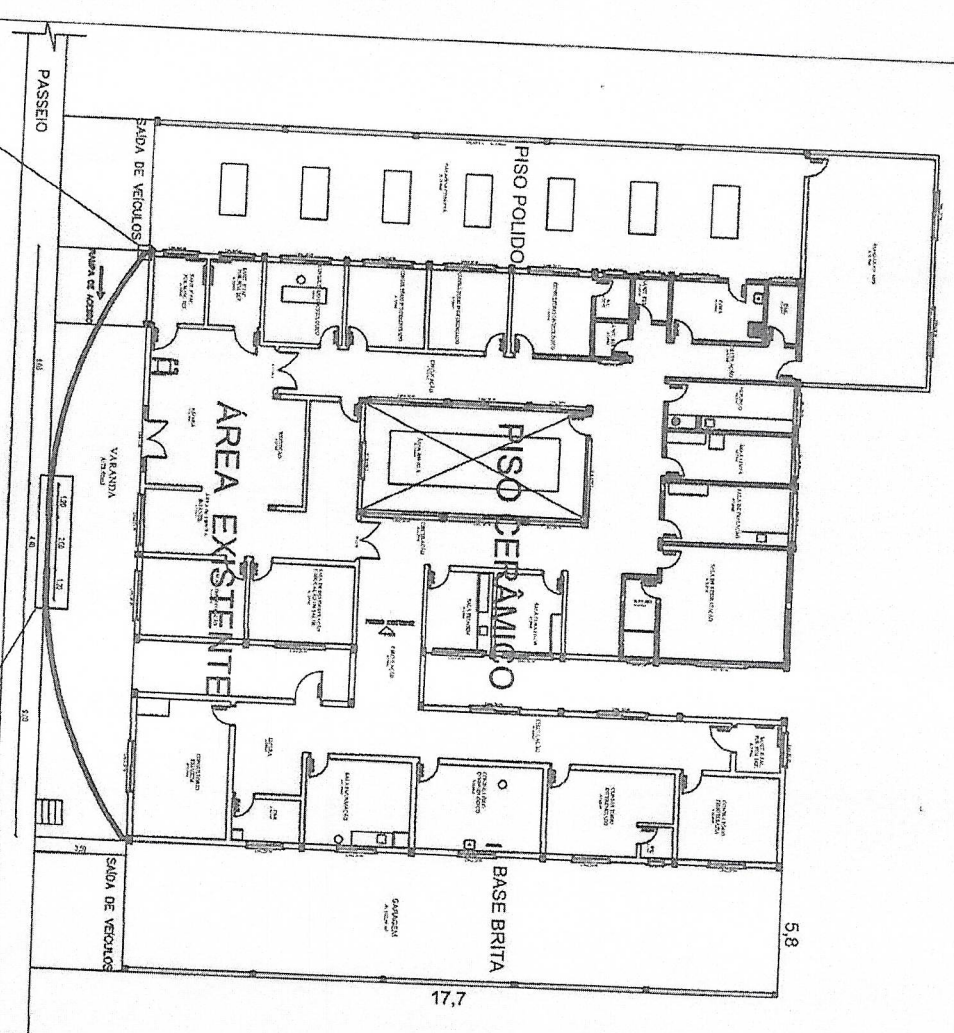


▲ PLANTA BARRA
ÁREA TOTAL = 840,16m²



APROVADO
Data: 27/10/2021
Prefeitura Municipal
São Pedro das Missões - RS

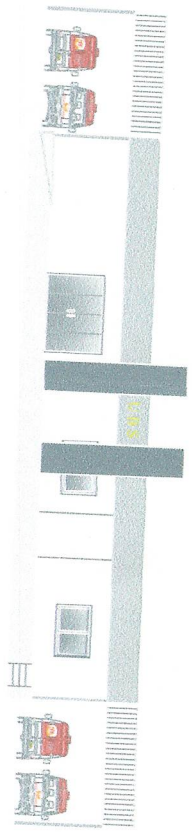
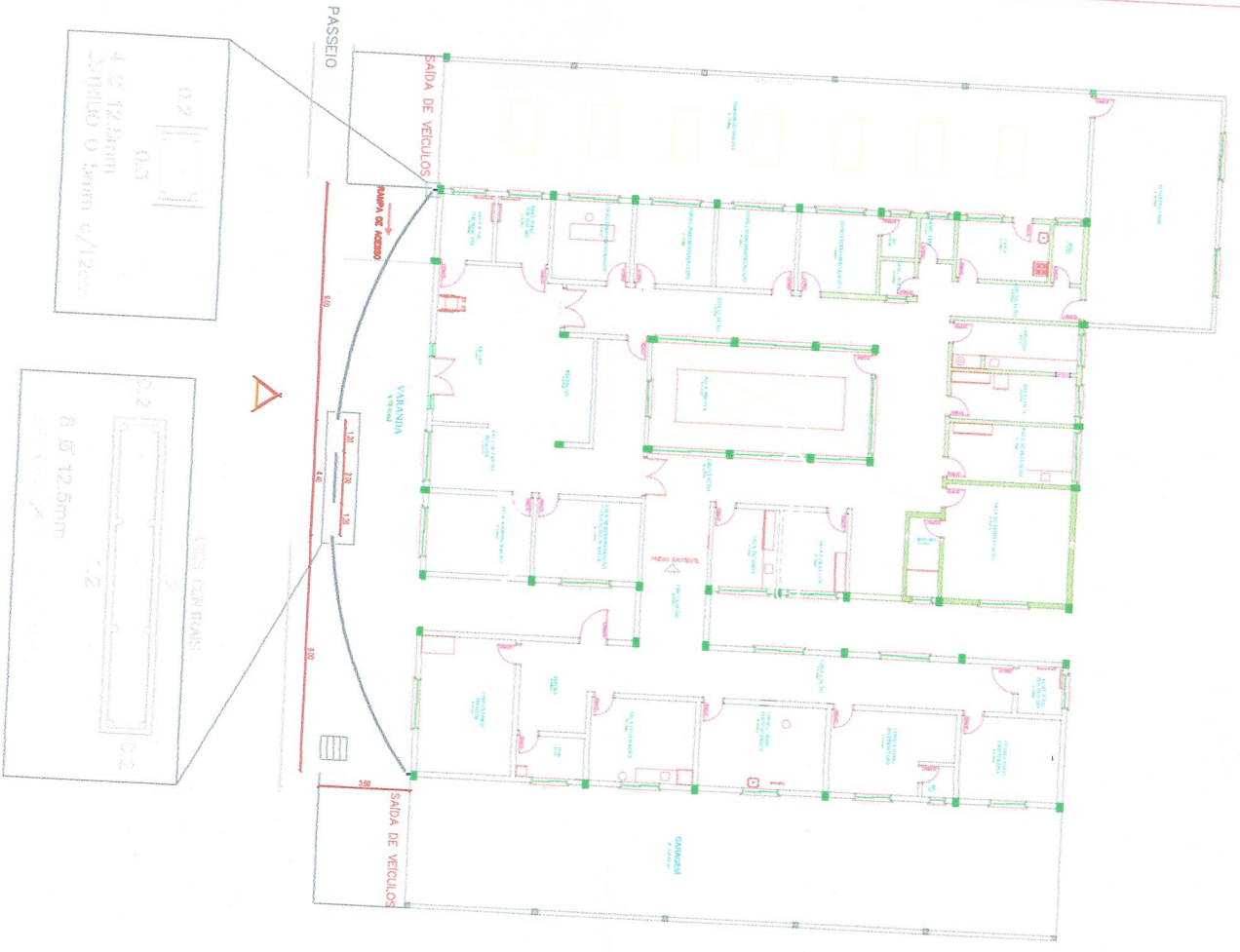
Carla F. dos Reis
Agente Saneamento
Portaria 075-2007

APROVADO
Data: 27/10/2021
Prefeitura Municipal
São Pedro das Missões - RS

Leonildo N. Souza
Engenheiro Civil
CREA 1.586-D
CPE/RS 41.070.630-20

REFORMA UBS

A Local:	RUA 20 DE SETEMBRO - SÃO PEDRO DAS MISSÕES - RS	PRANCHA:	01
P Proprietário:	Municipal - São Pedro das Missões - RS <i>Antônio Ferreira da Silva</i>		
L Responsável Técnico:	Leonildo N. Souza Engenheiro Civil CREA 1.586-D CPE/RS 41.070.630-20		
A Assunto:	PLANTAS DE FACHADA		
Data:	OUT/2021	ÁREA:	840,16 m²
Assessoria e Planejamento LTDA Fone: 55-3746-1631		Schier - RS	Borba



REFORMA UBS

A Local:

RUA 20 DE SETEMBRO - SÃO PEDRO DAS MISSÕES - RS

P Proprietário:

Município de São Pedro das Missões - RS

L Responsável Técnico:

Leonido N. Souza Crea-71.586-D

A Assunto:

PLANTA BAIXA/FACHADA

Data: OUT/2021

ÁREA: 840,16 m²

Desenhos:

01

PRANCHA: